

2-Zimmer-Wohnung nahe Faaker See – perfekt als Hauptwohnsitz, Ferienimmobilie oder Kapitalanlage



Schlafzimmer

Objektnummer: 3392/894

Eine Immobilie von RE/MAX Idea NPK Immobilien GmbH

Zahlen, Daten, Fakten

Art:	Wohnung
Land:	Österreich
PLZ/Ort:	9582 Latschach
Baujahr:	1960
Zustand:	Gepflegt
Möbliert:	Voll
Wohnfläche:	43,00 m²
Zimmer:	2
Bäder:	1
WC:	1
Stellplätze:	1
Kaufpreis:	110.000,00 €
Betriebskosten:	291,50 €
Sonstige Kosten:	60,01 €
Provisionsangabe:	

3,6% des Kaufpreises zzgl. 20% USt.

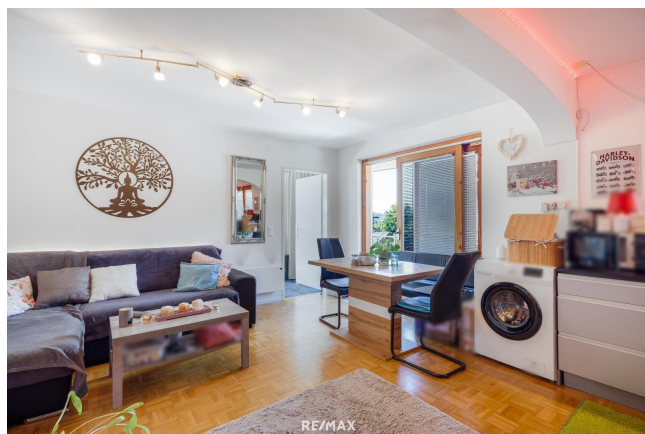
Ihr Ansprechpartner



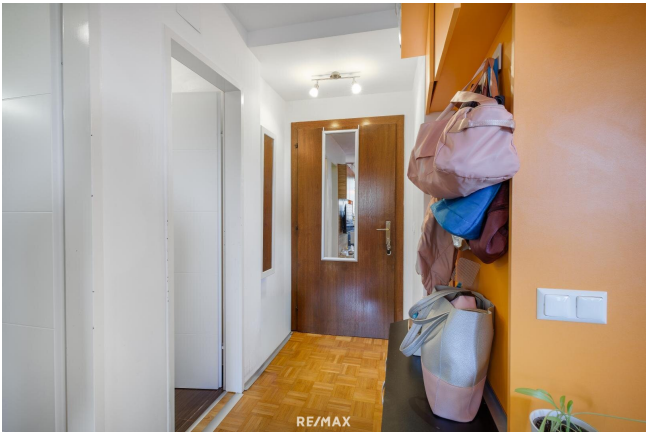
Thomas Zych

RE/MAX Idea NPK Immobilien GmbH
Trattengasse 4
9500 Villach

T +43 4242 277 19









Objektbeschreibung

Ob Ferienresidenz, Hauptwohnsitz oder Investment – diese 2-Zimmer-Wohnung nahe dem Faaker See eröffnet Ihnen neue Möglichkeiten zur Entfaltung.

Wohnung & Ausstattung:

- * ca. 43 m² Wohnfläche, gut aufgeteilt in 2 Zimmer
- * großzügiger Balkon mit rund 10 m² – ideal zum Entspannen
- * zusätzlicher französischer Balkon nach Süden ausgerichtet für noch mehr Licht und Flair - mit Sicht auf den Mittagskogel
- * heller Wohn- und Essbereich mit integrierter Küche
- * separates Schlafzimmer
- * Badezimmer und WC getrennt
- * Abstellplatz
- * Gemeinschaftsgarten zur Mitbenutzung Lage & Besonderheiten:
- * wenige Minuten zum idyllischen Faaker See
- * perfekter Ausgangspunkt für Wassersport, Erholung & Naturgenuss
- * Hotspot während des internationalen bekannten Harley-Davidson-Treffens
- * 4,94 Sternebewertung auf Airbnb

Nutzungsmöglichkeiten:

- * ideal als Ferienwohnung für den Sommer
- * gemütlicher Hauptwohnsitz in Seenähe
- * attraktive Kapitalanlage mit einer attraktiven Rendite von ca. 5%
- * bestens geeignet für Langzeitvermietung oder Kurzzeitvermietung (Airbnb)

* ab sofort verfügbar

Die monatlichen Kosten belaufen sich auf ca. € 350,- (inkl. MWSt) monatlich.

Einen 360° Rundgang finden Sie [hier](#).

Angeboten um € 125.000,--

Der Vermittler ist als Doppelmakler tätig.

Infrastruktur / Entfernungen

Gesundheit

Arzt <1.000m

Apotheke <1.000m

Klinik <7.500m

Krankenhaus <8.000m

Kinder & Schulen

Schule <1.000m

Kindergarten <4.000m

Universität <6.500m

Höhere Schule <6.500m

Nahversorgung

Supermarkt <1.500m

Bäckerei <6.000m

Einkaufszentrum <6.500m

Sonstige

Geldautomat <1.000m

Bank <1.000m

Post <1.000m

Polizei <1.000m

Verkehr

Bus <500m

Autobahnanschluss <5.000m
Bahnhof <1.000m

Angaben Entfernung Luftlinie / Quelle: OpenStreetMap