

DACHGESCHOSS: GROSS - TERRASSENTRAUM IN DER ANGELIGASSE, OPTIONAL MIT KFZ PLATZ



Terrasse

Objektnummer: 4393

Eine Immobilie von Realbüro Sabine Steinecker

Zahlen, Daten, Fakten

Adresse	Angeligasse
Art:	Wohnung - Dachgeschoß
Land:	Österreich
PLZ/Ort:	1100 Wien
Baujahr:	1954
Alter:	Altbau
Wohnfläche:	48,15 m²
Zimmer:	1
Bäder:	1
WC:	1
Terrassen:	1
Heizwärmebedarf:	84,40 kWh / m² * a
Gesamtenergieeffizienzfaktor:	1,30
Gesamtmiete	894,56 €
Kaltmiete (netto)	672,00 €
Kaltmiete	813,24 €
Betriebskosten:	122,13 €
USt.:	81,32 €
Provisionsangabe:	

Gemäß Erstauftraggeberprinzip bezahlt der Abgeber die Provision.

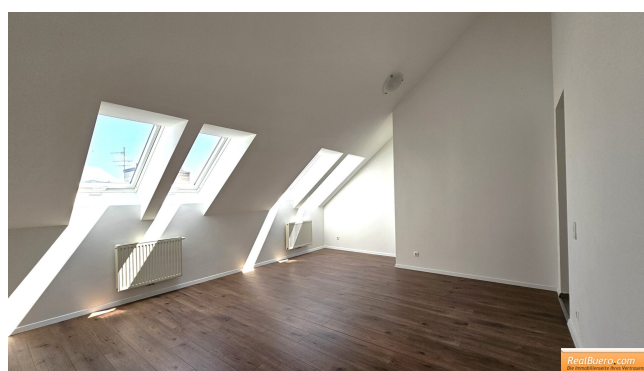
Ihr Ansprechpartner

RealBuero Sabine Steinecker

Realbüro Sabine Steinecker
Kandlgasse 9
1070 Wien

T + 43 676 922 63 81

Gerne stehe ich Ihnen für weitere Informationen oder einen Besichtigungstermin zur Verfügung.





RealBuero.com
Die Immobilienseite Ihres Vertrauens



RealBuero.com
Die Immobilienseite Ihres Vertrauens



RealBuero.com
Die Immobilienseite Ihres Vertrauens



Objektbeschreibung

Es können nur schriftliche Anfragen mit vollständigen Kontaktabgaben bearbeitet werden. Bitte lesen Sie als weiteren Schritt, die vom Innendienst erhaltenen Mail. Telefonisch bieten wir keine Besichtigungstermine an. Herzlichen Dank im Voraus.

Dachgeschoßwohnung in der Angeligasse nähe Kröllgasse bestehend aus:

- Vorzimmer
- Einbauküche
- Wohnschlafzimmer
- Badezimmer mit Dusche, Handwaschbecken, Waschmaschinenanschluss, Handtuchtrockner
- Toilette
- **Terrasse ca 31 m2**

Sonstiges:

- befristete Hauptmiete für 5 -10 Jahre
- 5. Liftstock
- Gasetagenheizung
- auf Wunsch des Vermieters kann die Wohnung von **max 2 Personen** bewohnt werden
- Hundehaltung ist leider nicht möglich

Zusatzangebot:

- bei Interesse wäre vorab auch eine Videopräsentation der Wohnung möglich

Monatliche Kosten: € 894,56 Bruttomiete

- Hauptmietzins: € 672.-
- Betriebskosten inkl. Lift: € 141,24
- Umsatzsteuer

Nebenkosten Wohnung:

- 4 Monatsmieten Kaution

Nebenkostenübersicht und weitere Informationen für den Mieter/Vermieter, Pächter/Verpächter finden Sie auf [unserer Homepage](http://www.realbuero.com): www.realbuero.com

Der Immobilienmakler erklärt, dass er – entgegen dem in der Immobilienwirtschaft üblichen Geschäftsgebrauch des Doppelmaklers – einseitig nur für den Vermieter tätig ist.

Infrastruktur / Entfernungen**Gesundheit**

Arzt <250m

Apotheke <500m

Klinik <500m

Krankenhaus <500m

Kinder & Schulen

Schule <250m

Kindergarten <500m

Universität <1.750m
Höhere Schule <1.250m

Nahversorgung

Supermarkt <250m
Bäckerei <500m
Einkaufszentrum <2.000m

Sonstige

Geldautomat <750m
Bank <750m
Post <750m
Polizei <750m

Verkehr

Bus <250m
U-Bahn <1.000m
Straßenbahn <250m
Bahnhof <750m
Autobahnanschluss <2.500m

Angaben Entfernung Luftlinie / Quelle: OpenStreetMap