

++ ZENTRALE LAGE ++ Schöne 2-Zimmer-Wohnung in Weiz



Objektnummer: 3270

Eine Immobilie von Immo Circle GesBR

Zahlen, Daten, Fakten

Adresse	Birkfelder Straße
Art:	Wohnung
Land:	Österreich
PLZ/Ort:	8160 Weiz
Zustand:	Neuwertig
Wohnfläche:	44,15 m ²
Zimmer:	2
Bäder:	1
WC:	1
Heizwärmebedarf:	B 49,00 kWh / m ² * a
Gesamtenergieeffizienzfaktor:	C 1,11
Gesamtmiete	545,38 €
Kaltmiete (netto)	372,00 €
Kaltmiete	457,62 €
Betriebskosten:	85,00 €
Heizkosten:	35,00 €
USt.:	52,76 €
Provisionsangabe:	

Gemäß Erstauftraggeberprinzip bezahlt der Abgeber die Provision.

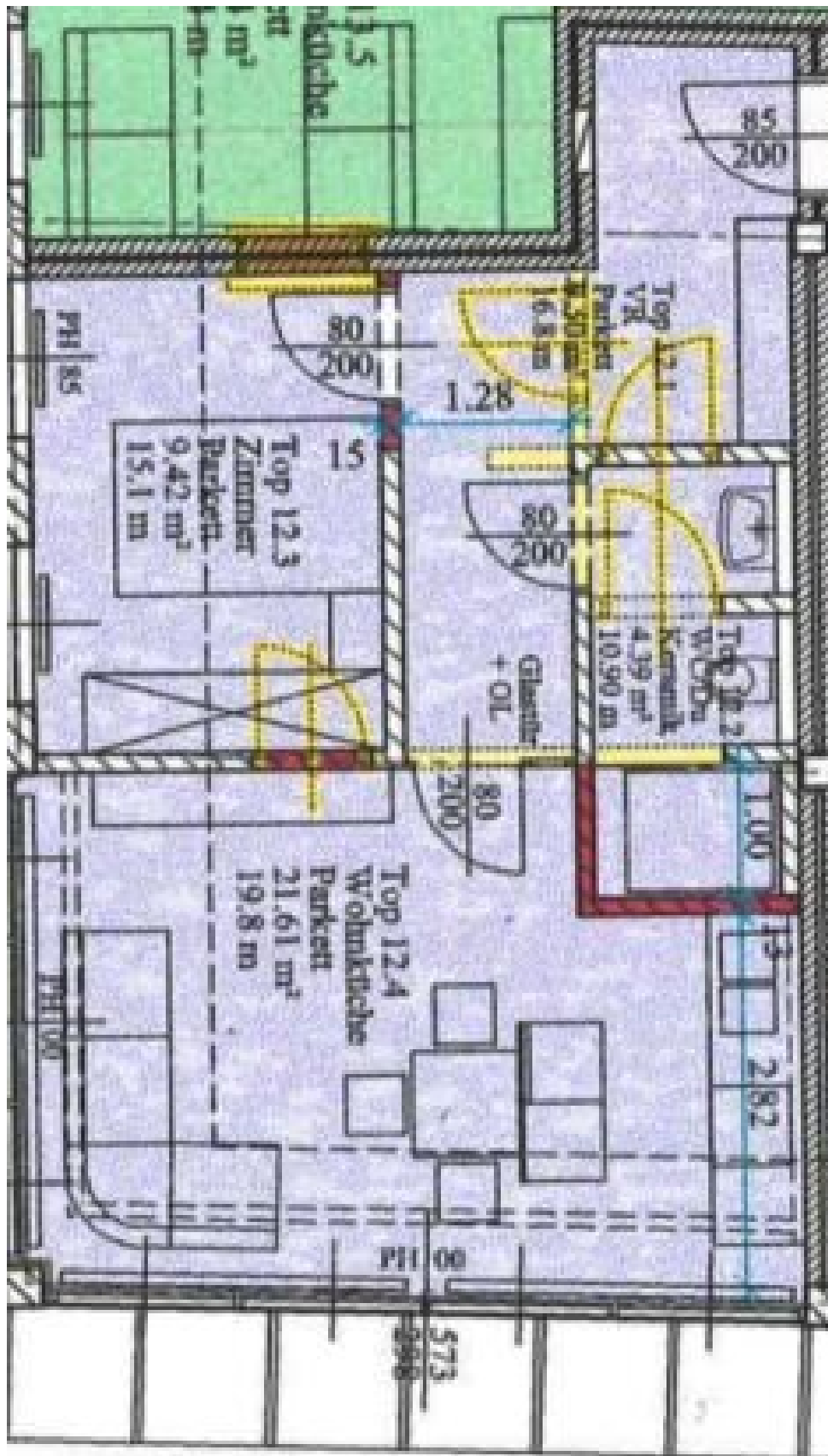
Ihr Ansprechpartner



Anna Baranova

Immo Circle GesBR
Neubaugasse 107





Glasdach

Objektbeschreibung

Die lichtdurchflutete 2- Zimmer-Wohnung befindet sich in sehr zentraler Lage in Weiz.

Die rd. 44 m² Wohnung setzt sich aus folgenden Bereichen zusammen:

- Vorraum
- Wohnzimmer mit Einbauküche
- Badezimmer mit Dusche und WC
- Schlafzimmer

Weiters ist der Wohnung ein Kellerabteil zugeordnet.

Wir konnten Ihr Interesse wecken? *Gerne vereinbaren wir einen Termin um mit Ihnen die Wohnung zu besichtigen und Ihnen weitere Details zu erzählen.*

Wir freuen uns auf Ihre Kontaktaufnahme!

Wir weisen darauf hin, dass zwischen dem Vermittler und dem zu vermittelnden Dritten ein familiäres oder wirtschaftliches Naheverhältnis besteht.

Der Immobilienmakler erklärt, dass er – entgegen dem in der Immobilienwirtschaft üblichen Geschäftsgebrauch des Doppelmaklers – einseitig nur für den Vermieter tätig ist.

Infrastruktur / Entfernungen

Gesundheit

Arzt <250m
Apotheke <250m
Krankenhaus <1.000m

Kinder & Schulen

Schule <250m
Kindergarten <500m

Nahversorgung

Supermarkt <250m
Bäckerei <250m

Einkaufszentrum <250m

Sonstige

Bank <250m

Geldautomat <250m

Polizei <500m

Post <500m

Verkehr

Bus <250m

Bahnhof <500m

Flughafen <6.000m

Angaben Entfernung Luftlinie / Quelle: OpenStreetMap