

**Barrierefreie Gewerbefläche mit vielseitigen
Nutzungsmöglichkeiten in Zeltweg – Bahnhofstraße 73**



Außenansicht

Objektnummer: 1679/1593
Eine Immobilie von RE/MAX Life

Zahlen, Daten, Fakten

Art:	Halle / Lager / Produktion
Land:	Österreich
PLZ/Ort:	8740 Zeltweg
Baujahr:	1954
Möbliert:	Teil
Nutzfläche:	151,00 m ²
Heizwärmebedarf:	B 44,80 kWh / m ² * a
Gesamtenergieeffizienzfaktor:	C 1,07
Kaufpreis:	72.000,00 €
Betriebskosten:	899,57 €
Provisionsangabe:	

3% des Kaufpreises zzgl. 20% USt.

Ihr Ansprechpartner

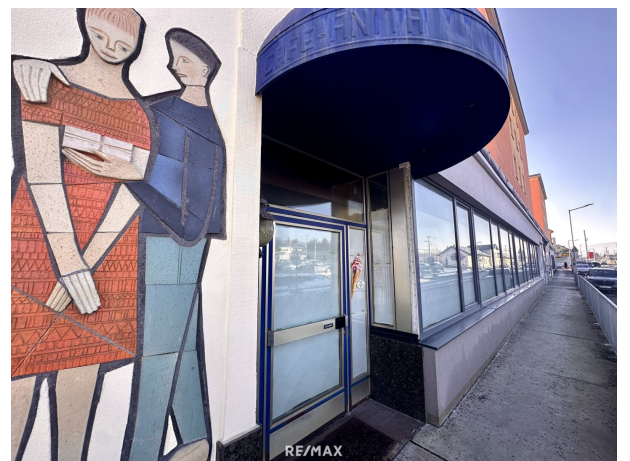


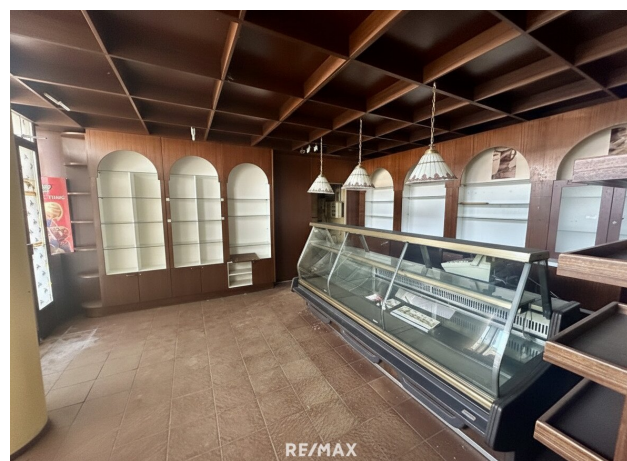
Yvonne Pojer

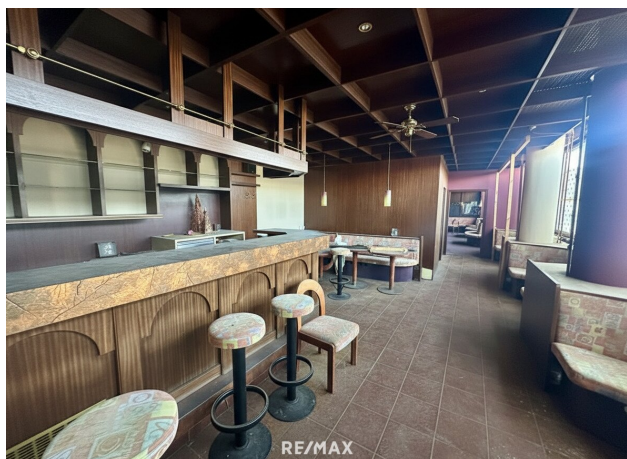
RE/MAX Life
Kapuzinerplatz 7
8720 Knittelfeld

T +43 664 91 60 934
H +43 3512 600 11

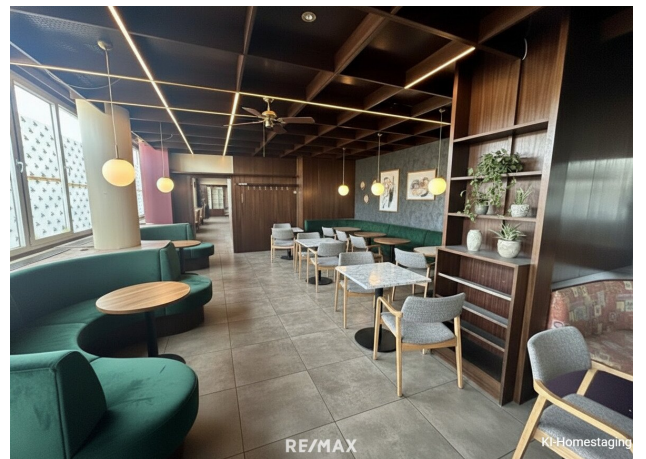
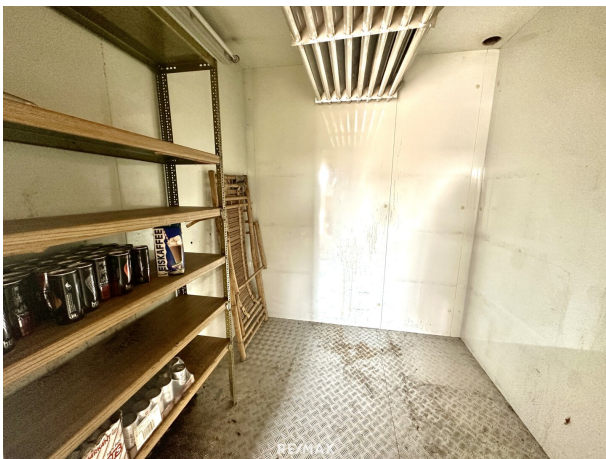
Gerne stehe ich Ihnen für weitere Informationen oder einen Besichtigungstermin zur Verfügung.







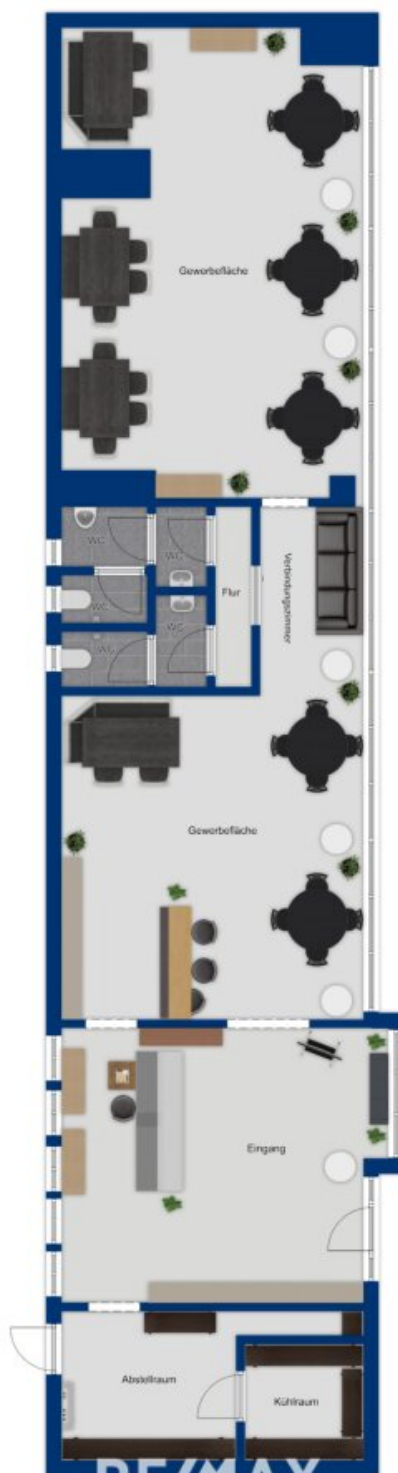






RE/MAX

KI-bearbeitet



Objektbeschreibung

Zum Verkauf gelangt eine barrierefreie, modernisierungswürdige Gewerbefläche in der Bahnhofstraße 73 in Zeltweg, welche zuletzt als Eisdiele bzw. Gastrolokal genutzt wurde.

Die Liegenschaft bietet ideale Voraussetzungen für Käufer, die ihre eigene Vision und ein individuelles Nutzungskonzept umsetzen möchten.

Die Gesamtfläche beträgt ca. 151 m² und besteht aus zwei eigenständigen Einheiten:

- Einheit 1: ca. 67 m²

- Einheit 2: ca. 84 m²

Derzeit sind beide Einheiten zusammengelegt nutzbar, können jedoch bei Bedarf wieder getrennt werden, da es sich um zwei separate Einheiten handelt. Dadurch ergeben sich flexible Nutzungsmöglichkeiten, beispielsweise für unterschiedliche Konzepte oder eine Teilung in zwei Geschäftslokale.

Das Objekt verfügt über zwei separate Eingänge – ein straßenseitiges Haupteingangsportale sowie einen weiteren Zugang – und ist ebenerdig begehbar.

Ob Gastronomie, Praxis oder Ordination, Büro, Studio oder Start-up – diese Gewerbefläche bietet vielfältige Gestaltungs- und Nutzungsmöglichkeiten.

Ich freue mich auf Ihre Anfragen und stehe Ihnen gerne für Besichtigungstermine zur Verfügung.

Hinweis: Bilder mit KI-bearbeitet

RE/MAX Life Knittelfeld seit 18 Jahren Ihr Immobilienpartner im Murtal!

Karriere als Immobilienexpert:in?

Wenn Arbeit Freiheit bedeutet und Erfolg kein Zufall ist.

Schnuppertag, Einblicke die man sonst nicht bekommt - Anmeldung unter 03512 600 11.

Der Vermittler ist als Doppelmakler tätig.

Infrastruktur / Entfernungen

Gesundheit

Arzt <500m
Apotheke <1.000m
Krankenhaus <1.000m

Kinder & Schulen

Schule <500m
Kindergarten <500m

Nahversorgung

Supermarkt <500m
Bäckerei <500m
Einkaufszentrum <500m

Sonstige

Bank <500m
Geldautomat <500m
Post <500m
Polizei <4.500m

Verkehr

Bus <500m
Autobahnanschluss <2.500m
Bahnhof <500m
Flughafen <2.000m

Angaben Entfernung Luftlinie / Quelle: OpenStreetMap