

## **Moderne 3-Zimmer-Neubauwohnung mit Terrasse und herrlichem Abendpanorama in Lingenau**



**Objektnummer: 8197/138**

**Eine Immobilie von Vreal Immobilienservice GmbH**

## Zahlen, Daten, Fakten

<b>Art:</b>	Wohnung
<b>Land:</b>	Österreich
<b>PLZ/Ort:</b>	6951 Lingenau
<b>Baujahr:</b>	2025
<b>Zustand:</b>	Erstbezug
<b>Alter:</b>	Neubau
<b>Wohnfläche:</b>	78,00 m²
<b>Zimmer:</b>	3
<b>WC:</b>	2
<b>Kaufpreis:</b>	540.270,00 €

## Ihr Ansprechpartner

### **Andreas Hagspiel**

Vreal Immobilienservice GmbH  
Schwefel 87a, 1 Stock  
6850 Dornbirn

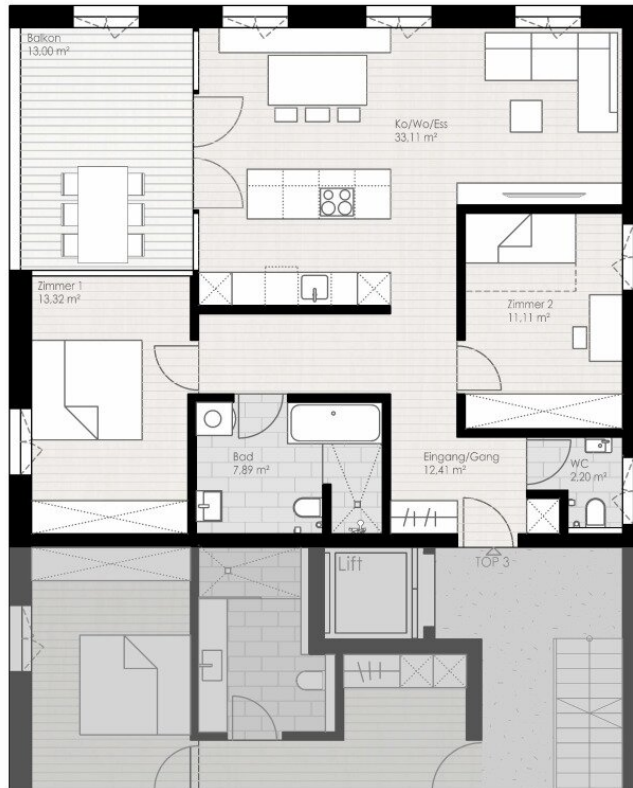
T 0664 1596445

Gerne stehe ich Ihnen für weitere Informationen oder einen Besichtigungstermin zur Verfügung.





TOP 3  
80,04 m²



# Objektbeschreibung

## Willkommen in Ihrem neuen Zuhause im Bregenzerwald

In der idyllischen Gemeinde Lingenau, eingebettet in die reizvolle Landschaft des Bregenzerwaldes, erwartet Sie diese hochwertige Neubauwohnung im Erstbezug. Sie vereint modernes Wohnen, durchdachte Architektur und erstklassige Ausstattung zu einem Zuhause, das keine Wünsche offenlässt. Ob als Lebensmittelpunkt für Paare, Familien oder als stilvoller Rückzugsort – hier genießen Sie Wohnqualität auf höchstem Niveau.

## Eckdaten im Überblick

- **Lage:** Lingenau, Vorarlberg
- **Wohnfläche:** ca. 78 m<sup>2</sup>
- **Zimmer:** 3 – flexibel nutzbar als Wohn-, Schlaf- sowie Arbeits- oder Kinderzimmer
- **Terrasse:** Westlich ausgerichtet mit herrlicher Aussicht
- **Heizung:** Fußbodenheizung (Fernwärme & Photovoltaik)
- **Bodenbeläge:** Edler Parkettboden
- **Sanitärräume:** Modernes Badezimmer & separates WC
- **Tiefgaragenstellplatz:** optional um € 27.000,-

## Wohnen mit Weitblick

Großzügige Fensterflächen und lichtdurchflutete Räume schaffen eine offene, freundliche Wohnatmosphäre. Der einladende Wohn- und Essbereich bildet das Herzstück der Wohnung und öffnet sich zur sonnigen Westterrasse. Hier genießen Sie entspannte Stunden mit Blick auf die umliegende Natur – perfekt für laue Sommerabende, gemütliche Grillrunden oder einfach zum Abschalten.

## Ausstattung & Besonderheiten

- Hochwertiger Parkettboden

- Behagliche, energieeffiziente Fußbodenheizung
- Nachhaltige Energieversorgung durch Photovoltaik & Fernwärme
- Personenaufzug von der Tiefgarage bis zur Wohnebene
- Separates WC für zusätzlichen Komfort
- Barrierefreier Zugang
- Moderner Neubau mit zeitloser Architektur

## **Lage & Lebensqualität**

Lingenau überzeugt durch die gelungene Verbindung von ländlicher Ruhe und urbaner Infrastruktur. Einkaufsmöglichkeiten, Bank, Post, Ärzte, Apotheke, Kindergarten, Schulen sowie öffentliche Verkehrsmittel sind bequem zu Fuß erreichbar. Dank optimaler Busanbindung gelangen Sie rasch in die umliegenden Gemeinden.

Die Natur liegt hier direkt vor der Haustüre: Wanderungen, Radtouren oder entspannte Spaziergänge im Bregenzerwald machen diese Region zu einem wahren Paradies für Erholungssuchende und Naturliebhaber.

## **Ein Zuhause zum Ankommen**

Diese Wohnung ist mehr als nur Wohnraum – sie ist ein Ort zum Ankommen, Wohlfühlen und Genießen. Ideal für alle, die modernen Wohnkomfort mit naturnahem Lebensstil verbinden möchten.

Vereinbaren Sie noch heute einen Besichtigungstermin – wir freuen uns darauf, Ihnen dieses besondere Zuhause persönlich präsentieren zu dürfen.

**Noch nichts gefunden? Wir informieren Sie über geeignete Immobilienangebote noch vor allen anderen.**

Legen Sie jetzt Ihren individuellen Suchagenten unter folgendem Link an. Wir schicken Ihnen passende Immobilien exklusiv vorab zu.

[Suchagent anlegen](https://vreal-immobilienservice.service.immo/registrieren/de) - <https://vreal-immobilienservice.service.immo/registrieren/de>