

Geräumige 4-Zimmer-Wohnung mit Balkon in Krems



Bad

Objektnummer: 1751/171

Eine Immobilie von AUTHEN7IC Real Estate FlexCo

Zahlen, Daten, Fakten

Art:	Wohnung
Land:	Österreich
PLZ/Ort:	3500 Krems an der Donau
Baujahr:	1976
Zustand:	Gepflegt
Möbliert:	Voll
Alter:	Neubau
Wohnfläche:	107,00 m ²
Zimmer:	4
Bäder:	1
WC:	1
Stellplätze:	1
Heizwärmebedarf:	A 25,00 kWh / m ² * a
Gesamtenergieeffizienzfaktor:	B 0,90
Kaufpreis:	250.000,00 €
Betriebskosten:	420,00 €
Provisionsangabe:	

9.000,00 € inkl. 20% USt.

Ihr Ansprechpartner

Adrian Dobric

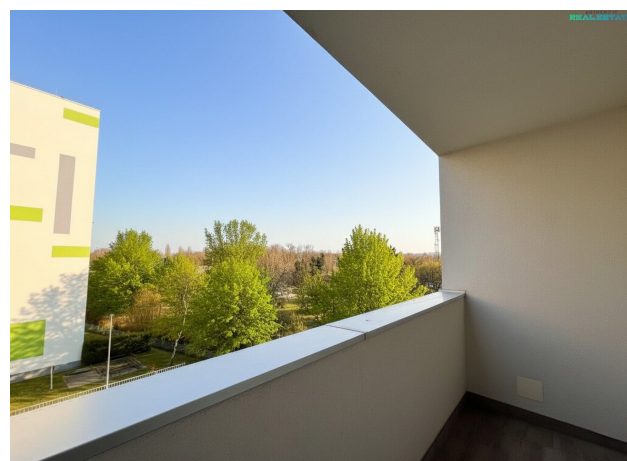
AUTHEN7IC Real Estate Flex Co & Co KG
Wienerbergstraße 11/Turm B/21. OG
1100 Wien

T +43 650 630 7998
H +43 650 630 7998

Gerne stehe ich Ihnen für weitere Informationen oder einen Besichtigungstermin zur Verfügung.

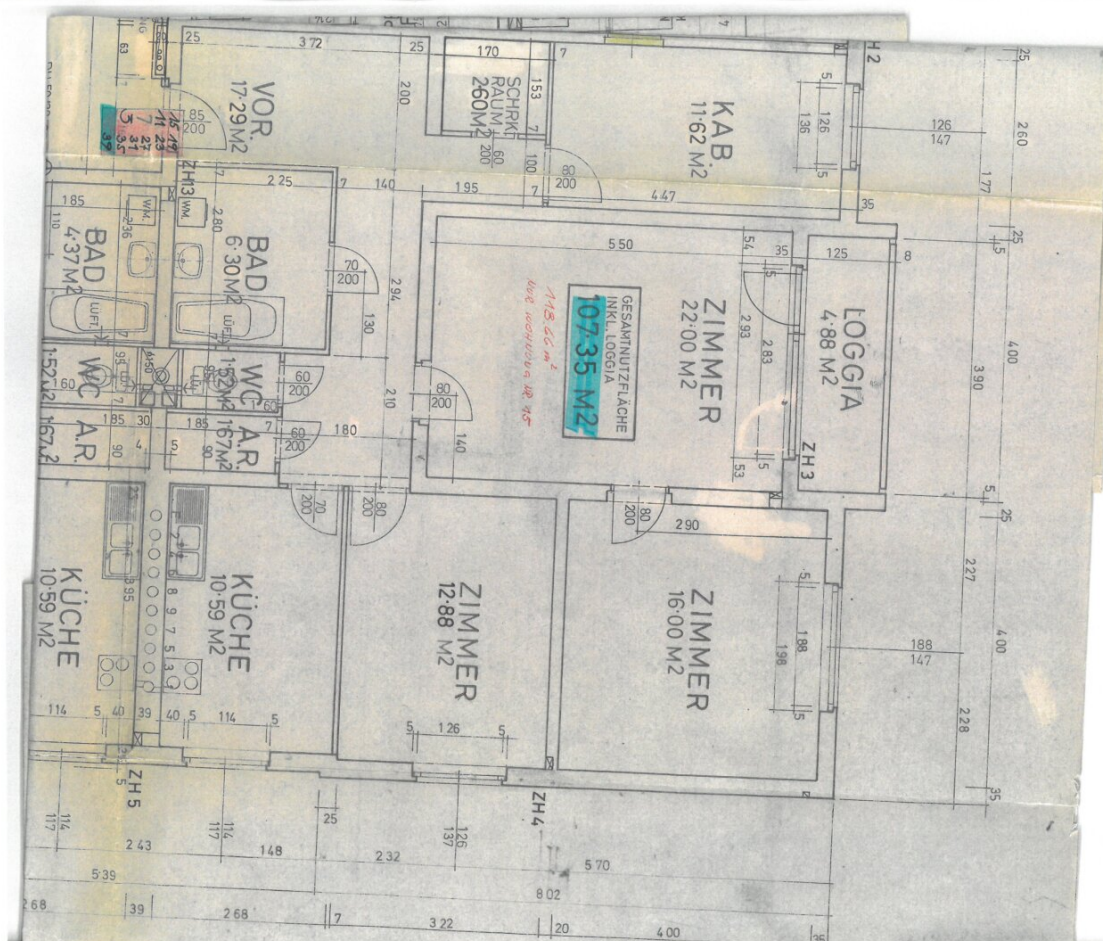








AUTHENTIC
REAL ESTATE



Objektbeschreibung

Willkommen in Ihrem neuen Zuhause in der charmanten Stadt Krems an der Donau! Diese großzügige 4-Zimmer-Wohnung mit einer Fläche von 107 m² bietet Ihnen nicht nur Raum zum Leben, sondern auch die Möglichkeit, Ihren Wohntraum in einer der schönsten Regionen Niederösterreichs zu verwirklichen.

Die gepflegte Wohnung besticht durch ihre durchdachte Raumaufteilung, die sowohl Singles, Paare als auch Familien anspricht. Der lichtdurchflutete Wohnbereich lädt zum Entspannen und Verweilen ein, während die angrenzende Küche genügend Platz für gemeinsame Kochabende bietet. Mit drei weiteren Zimmern haben Sie die Freiheit, Ihre Wohnbedürfnisse individuell zu gestalten – sei es als Schlafzimmer, Arbeitszimmer oder Gästezimmer.

Ein Highlight dieser Wohnung ist der gemütliche Balkon, der Ihnen einen herrlichen Blick auf die Umgebung ermöglicht und zu entspannten Stunden im Freien einlädt. Stellen Sie sich vor, wie Sie hier den Tag mit einem Kaffee beginnen oder abends bei einem Glas Wein den Sonnenuntergang genießen.

Die Lage der Wohnung ist einfach unschlagbar. Sie profitieren von einer hervorragenden Verkehrsanbindung – ob mit dem Bus, dem Auto über den Autobahnanschluss oder dem Zug am nahegelegenen Bahnhof, Sie sind in kürzester Zeit mobil. So gestalten sich Pendelzeiten und Ausflüge in die Umgebung besonders angenehm.

In der unmittelbaren Nachbarschaft finden Sie alles, was Sie für Ihren täglichen Bedarf benötigen. Ärzte, Apotheken, ein Krankenhaus, Schulen, Kindergärten sowie die Höhere Schule sind bequem zu Fuß zu erreichen. Auch Supermärkte, Bäckereien und ein Einkaufszentrum befinden sich in der Nähe und sorgen dafür, dass Sie stets gut versorgt sind.

Krems an der Donau ist nicht nur eine Stadt mit umfangreichen Angeboten für Jung und Alt, sondern auch ein Ort mit einer reichen Geschichte und einer lebendigen Kultur. Genießen Sie die zahlreichen Freizeitmöglichkeiten, die Ihnen diese Region zu bieten hat – von Spaziergängen entlang der Donau bis hin zu kulturellen Veranstaltungen und kulinarischen Highlights.

Ergreifen Sie die Chance, Teil dieser wunderbaren Gemeinschaft zu werden und lassen Sie sich von dieser attraktiven Wohnung überzeugen. Vereinbaren Sie noch heute einen Besichtigungstermin und entdecken Sie Ihr neues Zuhause in Krems an der Donau!

Noch nichts gefunden? Wir informieren Sie über geeignete Immobilienangebote noch vor allen anderen.

Legen Sie jetzt Ihren individuellen Suchagenten unter folgendem Link an. Wir schicken Ihnen passende Immobilien exklusiv vorab zu.

[Suchagent anlegen](https://authen7ic-real-estate-flexco.service.immo/registrieren/de) - <https://authen7ic-real-estate-flexco.service.immo/registrieren/de>

Der Vermittler ist als Doppelmakler tätig.

Infrastruktur / Entfernungen

Gesundheit

Arzt <500m

Apotheke <500m

Klinik <1.500m

Krankenhaus <500m

Kinder & Schulen

Schule <500m

Kindergarten <500m

Universität <1.500m

Höhere Schule <500m

Nahversorgung

Supermarkt <500m

Bäckerei <500m

Einkaufszentrum <1.000m

Sonstige

Geldautomat <500m

Bank <500m

Post <500m

Polizei <500m

Verkehr

Bus <500m

Autobahnanschluss <1.000m

Bahnhof <1.000m

Flughafen <4.500m

Angaben Entfernung Luftlinie / Quelle: OpenStreetMap