

## **Kleine, günstige Wohnung in Knittelfeld**



**Objektnummer: 8419/201**

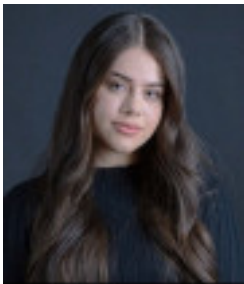
**Eine Immobilie von Realbüro Knitl GmbH**

## Zahlen, Daten, Fakten

Adresse	Ziegelstraße 3
Art:	Wohnung
Land:	Österreich
PLZ/Ort:	8720 Knittelfeld
Wohnfläche:	30,81 m²
Zimmer:	1
Gesamtmiete	420,02 €
Kaltemiete (netto)	250,00 €
Kaltemiete	323,02 €
Betriebskosten:	73,02 €
Heizkosten:	53,92 €
USt.:	43,08 €
Provisionsangabe:	

Gemäß Erstauftraggeberprinzip bezahlt der Abgeber die Provision.

## Ihr Ansprechpartner



### Ema Salkic-Hadzipasic

Realbüro Knitl GmbH  
Landstrasse 1  
8753 Fohnsdorf

T 035732247  
H 06649160934

Gerne stehe ich Ihnen für w  
Verfügung.

gungstermin zur





## Objektbeschreibung

### Charmante 1-Zimmer-Wohnung in Randlage von Knittelfeld – ideal für Singles

Diese gepflegte, sanierte 1-Zimmer-Wohnung befindet sich in unmittelbarer Zentrumsnähe von Knittelfeld und eignet sich perfekt für Singles, die eine kompakte und günstige Wohnlösung suchen.

Die Wohnung liegt im **Erdgeschoss** und überzeugt durch eine **durchdachte Raumaufteilung**:

- Vorraum
- Bad mit WC
- Küche mit moderner **Einbauküche**
- Wohn-/Schlafzimmer
- Kellerabteil

Das Bad ist mit Dusche ausgestattet.

Zentrale Gasheizung mit kombinierter Warmwasser - Bereitung (günstige Stromkosten!)

Ein **Parkplatz** kann bei Bedarf **optional um € 30,- monatlich** angemietet werden.

### Interesse geweckt?

Dann zögere nicht und melde dich gerne für weitere Informationen oder einen Besichtigungstermin. Ich freue mich auf deine Anfrage!

**Noch nichts gefunden? Wir informieren Sie über geeignete Immobilienangebote noch vor allen anderen.**

Legen Sie jetzt Ihren individuellen Suchagenten unter folgendem Link an. Wir schicken Ihnen passende Immobilien exklusiv vorab zu.

[Suchagent anlegen](https://realbuero-knidl.service.immo/registrieren/de) - <https://realbuero-knidl.service.immo/registrieren/de>

Hinweis gemäß Energieausweisvorlagegesetz: Ein Energieausweis wurde vom Eigentümer bzw. Verkäufer, nach unserer Aufklärung über die generell geltende Vorlagepflicht, sowie

Aufforderung zu seiner Erstellung noch nicht vorgelegt. Daher gilt zumindest eine dem Alter und der Art des Gebäudes entsprechende Gesamtenergieeffizienz als vereinbart. Wir übernehmen keinerlei Gewähr oder Haftung für die tatsächliche Energieeffizienz der angebotenen Immobilie.

Der Immobilienmakler erklärt, dass er – entgegen dem in der Immobilienwirtschaft üblichen Geschäftsgebrauch des Doppelmaklers – einseitig nur für den Vermieter tätig ist.

## **Infrastruktur / Entfernungen**

### **Gesundheit**

Arzt <525m

Apotheke <375m

Krankenhaus <1.075m

### **Kinder & Schulen**

Schule <250m

Kindergarten <875m

### **Nahversorgung**

Supermarkt <425m

Bäckerei <550m

Einkaufszentrum <6.825m

### **Sonstige**

Bank <525m

Geldautomat <525m

Post <700m

Polizei <200m

### **Verkehr**

Bus <350m

Autobahnanschluss <1.100m

Bahnhof <550m

Flughafen <7.050m

Angaben Entfernung Luftlinie / Quelle: OpenStreetMap