

++NEU++ Baugrundstück in Kitzbühel unweit vom Zentrum! Perfekt geeignet für den VILLA-TRAUM, Wohnprojekt, Ferienbetrieb mit traumhafter Bergblick!



Objektnummer: 1587/64952

Eine Immobilie von “gb-direkt” Finanzberatung & Immobilienhandel GmbH

Zahlen, Daten, Fakten

Art:	Grundstück
Land:	Österreich
PLZ/Ort:	6370 Kitzbühel
Kaufpreis:	1.080.000,00 €
Provisionsangabe:	

3% des Kaufpreises zzgl. 20% USt.

Ihr Ansprechpartner



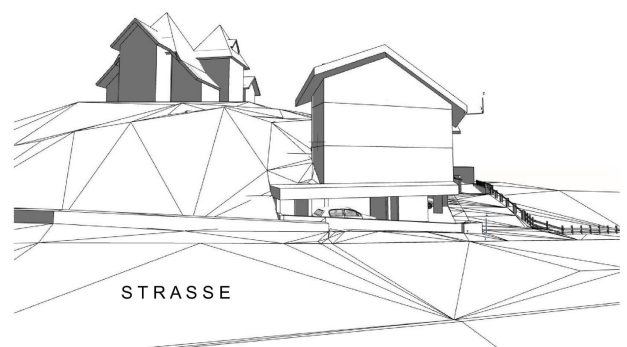
Sadia Alperovits

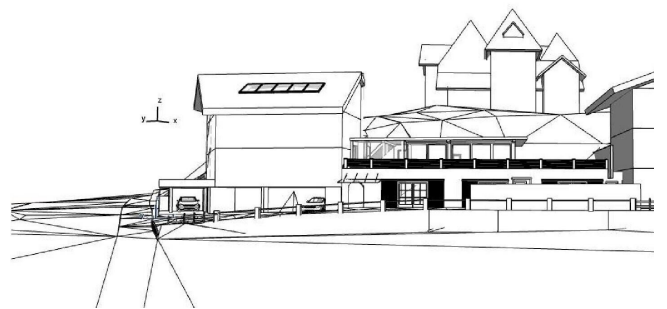
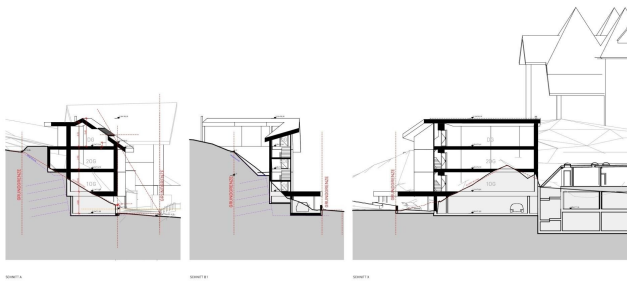
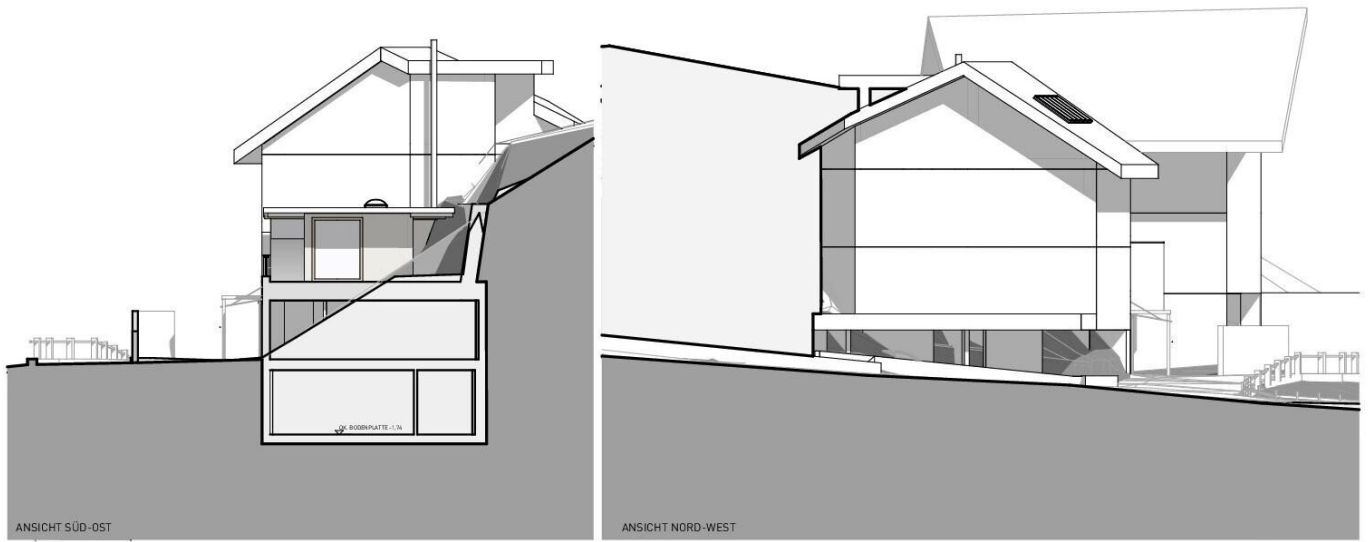
“gb-direkt” Finanzberatung & Immobilienhandel GmbH
Aßmayergasse 60 / 1
1120 Wien

H +43 660 380 72 32

Gerne stehe ich Ihnen für weitere Informationen oder einen Besichtigungstermin zur Verfügung.









Objektbeschreibung

+ + + + + IMPOSANTES Baugrundstück mit traum Ausblick auf die Bergen in KITZBÜHLER unweit vom ZENTRUM + + + + +

Perfekte Sonnenseite von Kitzbühel || Fußläufig zum Zentrum || Traum-Ausblick || *Top Finanzierungskonditionen! (Siehe Unten)**

Zu Verkaufen gelangt dieses potenzielles Grundstück für den eigenen Einfamilienhaus/Villatraum oder für als

Wohnprojekt bzw. Ferienbetrieb & CHALETS in einer schönen Kitzbühler Wohngegend max. 15 Gehminuten zum Ortszentrum.

Lassen Sie diese seltene Gelegenheit zu Top-Konditionen(Ratenzahlung möglich) nicht entgehen.**

Eckdaten:

*** Grundstücksgröße: ca. 331 m2**

*** Bebaubar nach der Tiroler Bauordnung (TBO) (Mehrfamilienhaus Studie)**

*** Widmung: Bauland / Wohngebiet**

Die Baustudie wurde auf Grundlage der TBO fachlich erstellt und dient lediglich als Veranschaulichung für eine mögliche Bebauung.

Für eine Optimierung der Bebauung könnten weitere angrenzende Flächen

zugeschrieben werden.

Die Baustudie und zusätzlichen Unterlagen übermitteln wir Ihnen gerne auf Anfrage!

Hervorragende Lage:

- + Sonnige Lage rund 15 Gehminuten zum Zentrum**
- + Eine Vielzahl von Geschäftslokalen des täglichen Bedarfs erreicht man fußläufig.**
- + nächst gelegener Bahnhof ca. 2km entfernt**
- + Zahlreiche Erholungs,- Freizeitangebote in der Gegend (ua. 2 Golfclubs in der Umgebung)**

Kaufpreis: EUR 1.080.000.-

***** Ein längerfristiges Auszahlungsplan des Kaufpreises in Raten kann vereinbart werden.**

Ebenso ist die Vergabe in Form eines Baurechtzins auch denkbar!

Sprechen Sie uns an +43 660 380 7232!

Für nähere Auskünfte und Terminkoordinierung steht

Ihr Ansprechperson: Herr Sadia ALPEROVITS

Telefonnummer: +43 660/380 7232

Email: sa@direktfinanzimmo.at

gerne zur Verfügung.

Firmenname: gb-direkt Finanzberatung & Immobilienhandel GmbH

A-1120 Wien, Aßmayergasse 60/1

Kaufnebenkosten:

3,5 % Grunderwerbsteuer

1,1 % Grundbucheintragungsgebühr

1,5 % Vertragserrichtungskosten + 20 % MwSt.

3 % Vermittlungsprovision + 20 % MwSt.

Die Informationen beruhen teilweise auf Angaben des Eigentümers und sind ohne Gewähr! Wir haften daher nicht für deren Richtigkeit.

Irrtümer und Änderungen sowie Zwischenverkauf vorbehalten.

Infrastruktur / Entfernungen

Gesundheit

Arzt <500m

Apotheke <1.500m

Klinik <500m

Krankenhaus <9.500m

Kinder & Schulen

Schule <1.500m

Kindergarten <1.500m

Nahversorgung

Supermarkt <500m

Bäckerei <500m

Einkaufszentrum <500m

Sonstige

Bank <500m

Geldautomat <500m

Post <2.000m

Polizei <1.500m

Verkehr

Bus <500m

Bahnhof <1.500m

Flughafen <10.000m

Angaben Entfernung Luftlinie / Quelle: OpenStreetMap