

Gemütliche 2-Zimmer-Wohnung in Bruck an der Mur!



Objektnummer: 5889/660900010

Eine Immobilie von BWS Gemeinnützige allgemeine Bau-, Wohn- und Siedlungsgenossenschaft registrierte Genossenschaft mit beschränkter Haftung

Zahlen, Daten, Fakten

| | |
|-------------------|--------------------------------|
| Adresse | Martin-Luther-Straße |
| Art: | Wohnung |
| Land: | Österreich |
| PLZ/Ort: | 8600 Bruck an der Mur |
| Baujahr: | 1943 |
| Wohnfläche: | 51,13 m ² |
| Gesamtfläche: | 51,13 m ² |
| Zimmer: | 2,50 |
| Heizwärmebedarf: | 34,20 kWh / m ² * a |
| Gesamtmiete | 270,13 € |
| Kaltmiete (netto) | 181,32 € |
| Kaltmiete | 245,58 € |
| Betriebskosten: | 110,74 € |
| USt.: | 24,55 € |
| Infos zu Preis: | |

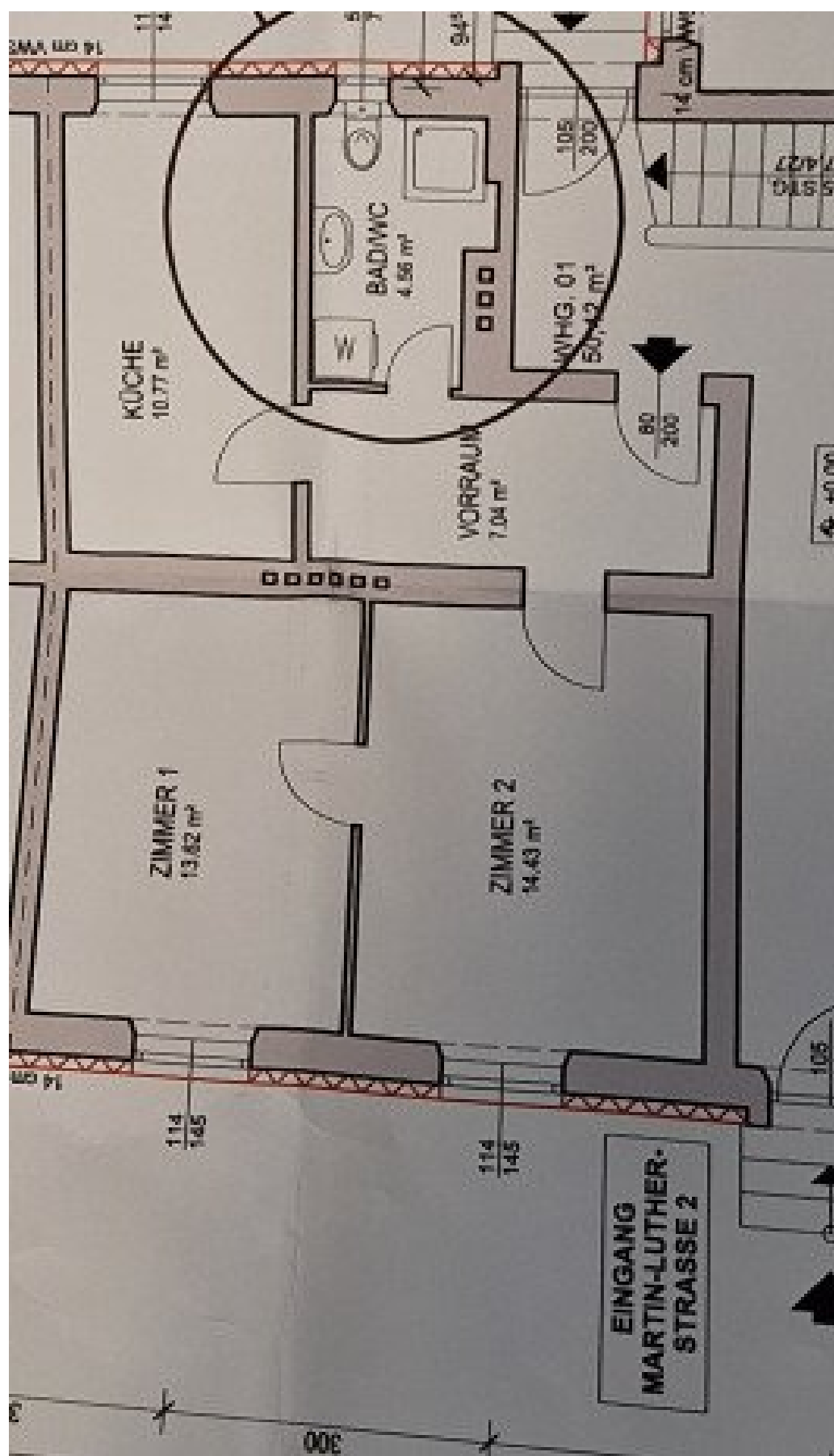
Miete gültig bis 30.06.2026.

Ihr Ansprechpartner

BWSG Wohnungsvergabe Bundesländer

BWS Gemeinnützige allgemeine Bau-, Wohn- und Siedlungsgenossenschaft registrierte
Genossenschaft mit beschränkter Haftung
Triester Straße 40 / 3 / 1
1100 Wien

Gerne stehe ich Ihnen für weitere Informationen oder einen Besichtigungstermin zur Verfügung.



Objektbeschreibung

Eckdaten zur Wohnung

- Kategorie B
- unbefristetes Mietverhältnis
- Kücheneinrichtung:
 - Vermietung ohne Kücheneinrichtung
- Stellplatz zur Anmietung verfügbar

Sie haben Interesse an dieser Wohnung?

Schritt 1 | unverbindliche Anfrage

- Bei Interesse an dieser Wohnung verwenden Sie das **Anfrageformular** auf dieser Seite (**Anfrage/E-Mail senden**).
- *Anderweitige Anfragen (telefonisch, persönlich oder via E-Mail) sind nicht möglich und werden bei der Vergabe auch nicht berücksichtigt.*

Schritt 2 | Besichtigung

- Die Vergabe von **Besichtigungsmöglichkeiten** erfolgt ausschließlich in **chronologischer Reihenfolge** der schriftlichen Anfragen über das **Anfrageformular** auf dieser Seite.
- Sobald Sie an der Reihe sind, erhalten Sie **alle notwendigen Informationen via E-Mail**.
- *Wir bitten um Verständnis, dass eine Besichtigung bei hohen Anfragezahlen nicht garantiert werden kann.*

Infrastruktur / Entfernungen

Gesundheit

Arzt <500m

Apotheke <500m

Krankenhaus <1.250m

Kinder & Schulen

Schule <250m

Kindergarten <250m

Universität <4.000m

Nahversorgung

Supermarkt <500m

Bäckerei <250m

Einkaufszentrum <750m

Sonstige

Bank <500m

Geldautomat <500m

Post <750m

Polizei <3.750m

Verkehr

Bus <250m

Autobahnanschluss <1.500m

Bahnhof <1.250m
Flughafen <7.250m

Angaben Entfernung Luftlinie / Quelle: OpenStreetMap