

Gemütliche 3-Zimmer-Wohnung in Mariazell!



Objektnummer: 5889/163400090

Eine Immobilie von BWS Gemeinnützige allgemeine Bau-, Wohn- und Siedlungsgenossenschaft registrierte Genossenschaft mit beschränkter Haftung

Zahlen, Daten, Fakten

Adresse	Türkengrabenweg
Art:	Wohnung
Land:	Österreich
PLZ/Ort:	8630 Mariazell
Baujahr:	1972
Wohnfläche:	67,63 m ²
Gesamtfläche:	67,63 m ²
Zimmer:	3,50
Heizwärmebedarf:	110,30 kWh / m ² * a
Gesamtmiete	597,60 €
Kaltmiete (netto)	297,64 €
Kaltmiete	447,31 €
Betriebskosten:	149,67 €
Heizkosten:	87,97 €
USt.:	62,32 €
Infos zu Preis:	

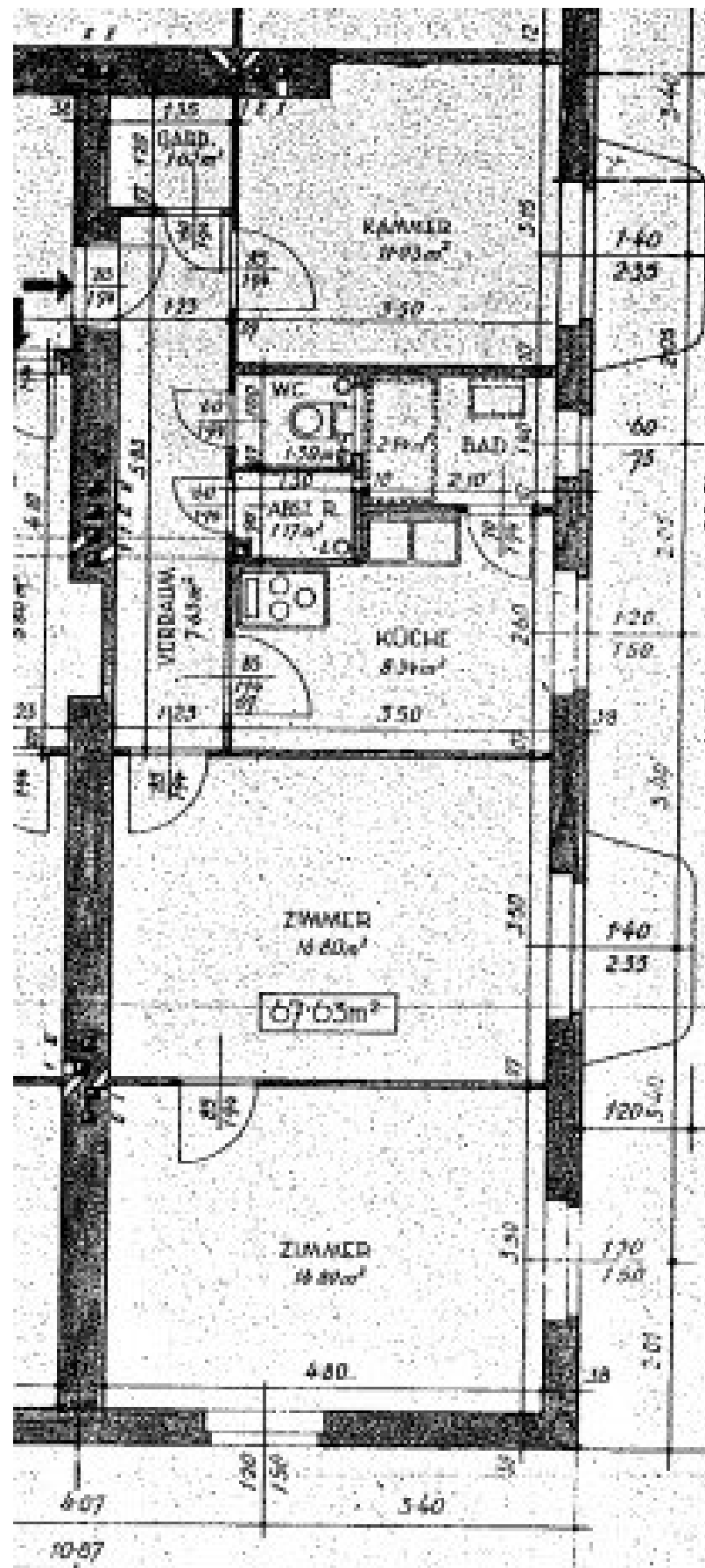
Miete gültig bis 30.06.2026. Genossenschaftsbeitrag einmalig 51 € pro Hauptmieter.

Ihr Ansprechpartner

BWSG Wohnungsvergabe Bundesländer

BWS Gemeinnützige allgemeine Bau-, Wohn- und Siedlungsgenossenschaft registrierte
Genossenschaft mit beschränkter Haftung
Triester Straße 40 / 3 / 1
1100 Wien

Gerne stehe ich Ihnen für weitere Informationen oder einen Besichtigungstermin zur Verfügung.



Objektbeschreibung

Eckdaten zur Wohnung

- Kategorie A
- Kücheneinrichtung:
 - Vermietung ohne Kücheneinrichtung
 - *Küchenablöse vom Vermieter auf freiwilliger Basis eventuell möglich*
- Parkmöglichkeiten:
 - Stellplatz zur Anmietung verfügbar
- Wohnungszustand:
 - Der aktuelle Zustand der Wohnung ist nicht bekannt, wir empfehlen daher eine Besichtigung. Es wird vermutet, dass sich die Wohnung in einem guten Zustand befindet.

Sie haben Interesse an dieser Wohnung?

Schritt 1 | unverbindliche Anfrage

- Bei Interesse an dieser Wohnung verwenden Sie das **Anfrageformular** auf dieser Seite (**Anfrage/E-Mail senden**).
- *Anderweitige Anfragen (telefonisch, persönlich oder via E-Mail) sind nicht möglich und werden bei der Vergabe auch nicht berücksichtigt.*

Schritt 2 | Besichtigung

- Die Vergabe von **Besichtigungsmöglichkeiten** erfolgt ausschließlich in **chronologischer Reihenfolge** der schriftlichen Anfragen über das **Anfrageformular** auf dieser Seite.
- Sobald Sie an der Reihe sind, erhalten Sie **alle notwendigen Informationen via E-Mail**.
- *Wir bitten um Verständnis, dass eine Besichtigung bei hohen Anfragezahlen nicht garantiert werden kann.*

Infrastruktur / Entfernungen

Gesundheit

Arzt <1.000m
Krankenhaus <1.000m
Apotheke <1.250m

Kinder & Schulen

Schule <1.250m
Kindergarten <750m

Nahversorgung

Supermarkt <250m
Bäckerei <1.250m

Sonstige

Geldautomat <500m
Bank <1.250m
Post <1.250m
Polizei <4.000m

Verkehr

Bus <250m
Straßenbahn <250m
Bahnhof <500m
Flughafen <1.250m

Angaben Entfernung Luftlinie / Quelle: OpenStreetMap