

Charmante 2-Zimmer-Wohnung mit Balkon in Graz!



Objektnummer: 5889/161401900

Eine Immobilie von BWS Gemeinnützige allgemeine Bau-, Wohn- und Siedlungsgenossenschaft registrierte Genossenschaft mit beschränkter Haftung

Zahlen, Daten, Fakten

| | |
|--------------------|--------------------------------|
| Adresse | Eggenberger Gürtel |
| Art: | Wohnung |
| Land: | Österreich |
| PLZ/Ort: | 8020 Graz |
| Baujahr: | 2019 |
| Wohnfläche: | 64,26 m ² |
| Gesamtfläche: | 68,40 m ² |
| Zimmer: | 2 |
| Balkone: | 1 |
| Heizwärmebedarf: | 31,36 kWh / m ² * a |
| Gesamtmiete | 772,64 € |
| Kaltemiete (netto) | 474,62 € |
| Kaltemiete | 702,40 € |
| Betriebskosten: | 227,78 € |
| USt.: | 70,24 € |
| Infos zu Preis: | |

Miete gültig bis 30.06.2026. Genossenschaftsbeitrag einmalig 51 € pro Hauptmieter.

Ihr Ansprechpartner

BWSG Wohnungsvergabe Bundesländer

BWS Gemeinnützige allgemeine Bau-, Wohn- und Siedlungsgenossenschaft registrierte
Genossenschaft mit beschränkter Haftung
Triester Straße 40 / 3 / 1
1100 Wien

Gerne stehe ich Ihnen für weitere Informationen oder einen Besichtigungstermin zur Verfügung.



Wohnbau BWS

Eggenberger Gürtel 50, 52, 52a, 52b, 54, 54a, 56, 56a, 56b, 56c; 8020 Graz



Bauteil Ost

Eggenberger Gürtel Nr. 56, 56a, 56b, 56c

4. Obergeschoss

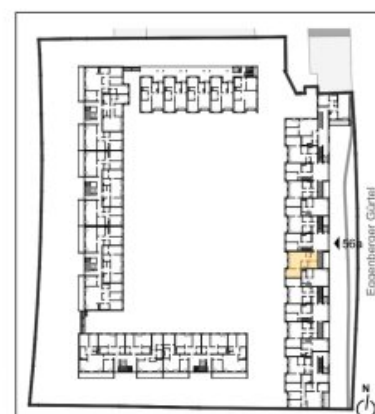
56a **TOP 12**
2 Zimmer Wohnung Typ B2

Wohnnutzfläche: 68,40 m²

davon WNF beheizt: 64,26 m²

| Raumliste | m ² |
|------------|----------------|
| AR | 2,16 |
| Bad/ WC | 7,13 |
| Kochnische | 4,93 |
| VR | 8,13 |
| Wohnzimmer | 27,84 |
| Zimmer | 14,07 |
| Loggia | 4,14 |
| Balkon | 5,58 |

Kellerabteil vorhanden



| VERGABEPLAN | |
|-------------|------------|
| Stand | 23.05.2019 |



Hinsichtlich der Ausstattung gilt ausschließlich die jeweils aktuelle Bau- und Ausstattungsbeschreibung. Bei Dunstabzugshauben nur Umluft möglich. Für Einbaumöbel müssen Naturmaße genommen werden. Alle Quadratmeterangaben sind nach Rohbaumaßen gerechnet. Geringfügige m²-Abweichungen in der Ausführungsphase sind auf Grund von Bautoleranzen möglich. Die dargestellte Einrichtung ist nur ein Vorschlag und wird nicht mitgeliefert. Änderungen während der Bauausführung vorbehalten.



kirsch zt gmbh

schwedenplatz 2/64 - A_1010 wien
tel: +43_ [0]1_8901010 fax: dw19
mobil: +43_ [0]650_6455977
email: office@clemenskirsch.at
www.clemenskirsch.at

bwsg
besser wohnen seit Generationen

BWS
Gemeinnützige allgemeine Bau-, Wohn- und Siedlungsgenossenschaft registrierte Ges.m.b.H.
BWSt
Gemeinnützige Wohn- und Siedlungsgesellschaft Bauen und Wohnen Steiermark Ges.m.b.H.
Münzgrabenstraße 36/9
8010 Graz
T +43 316 40 12 67

Objektbeschreibung

Eckdaten zur Wohnung

- Kategorie A
- Kücheneinrichtung:
 - Vermietung ohne Kücheneinrichtung
 - *Küchenablöse vom Vormieter auf freiwilliger Basis eventuell möglich*
- Parkmöglichkeiten:
 - Stellplatz zur Anmietung verfügbar
- Wohnungszustand:
 - Der aktuelle Zustand der Wohnung ist nicht bekannt, wir empfehlen daher eine Besichtigung. Es wird vermutet, dass sich die Wohnung in einem guten Zustand befindet.

Sie haben Interesse an dieser Wohnung?

Schritt 1 | unverbindliche Anfrage

- Bei Interesse an dieser Wohnung verwenden Sie das **Anfrageformular** auf dieser Seite (**Anfrage/E-Mail senden**).
- *Anderweitige Anfragen (telefonisch, persönlich oder via E-Mail) sind nicht möglich und werden bei der Vergabe auch nicht berücksichtigt.*

Schritt 2 | Besichtigung

- Die Vergabe von **Besichtigungsmöglichkeiten** erfolgt ausschließlich in **chronologischer Reihenfolge** der schriftlichen Anfragen über das **Anfrageformular** auf dieser Seite.
- Sobald Sie an der Reihe sind, erhalten Sie **alle notwendigen Informationen via E-Mail**.
- *Wir bitten um Verständnis, dass eine Besichtigung bei hohen Anfragezahlen nicht garantiert werden kann.*

Infrastruktur / Entfernungen

Gesundheit

Arzt <250m
Apotheke <750m
Klinik <750m
Krankenhaus <750m

Kinder & Schulen

Schule <750m
Kindergarten <250m
Universität <1.000m
Höhere Schule <1.000m

Nahversorgung

Supermarkt <500m
Bäckerei <500m
Einkaufszentrum <750m

Sonstige

Geldautomat <750m
Bank <750m
Post <750m
Polizei <750m

Verkehr

Bus <250m

Straßenbahn <750m

Autobahnanschluss <4.000m

Bahnhof <500m

Flughafen <9.000m

Angaben Entfernung Luftlinie / Quelle: OpenStreetMap