

Traumhaftes Penthouse in Villach: Erstbezug mit 3 Zimmern, 2 Bäder und Panorama-Terrasse !



Objektnummer: 14001402

Eine Immobilie von Altmayer Immobilienservice GmbH

Zahlen, Daten, Fakten

Art:	Wohnung - Penthouse
Land:	Österreich
PLZ/Ort:	9500 Villach
Baujahr:	2025
Zustand:	Erstbezug
Alter:	Neubau
Wohnfläche:	123,50 m²
Nutzfläche:	148,00 m²
Zimmer:	3,50
Bäder:	2
WC:	2
Terrassen:	1
Keller:	4,00 m²
Heizwärmebedarf:	B 37,00 kWh / m² * a
Gesamtenergieeffizienzfaktor:	A+ 0,59
Kaufpreis:	1.045.000,00 €

Ihr Ansprechpartner



Mag. Dr. Hermann Altmayer MBA

Altmayer Immobilienservice GmbH
Widmannngasse 46
9500 Villach

T +43 4242 39 200
H +43 664 425 10 59
F +43 4242 39 200 20

Gerne stehe ich Ihnen für weitere Informationen oder einen Besichtigungstermin zur



DR. ALTMAYER
ARCHITECTS
SERVICE



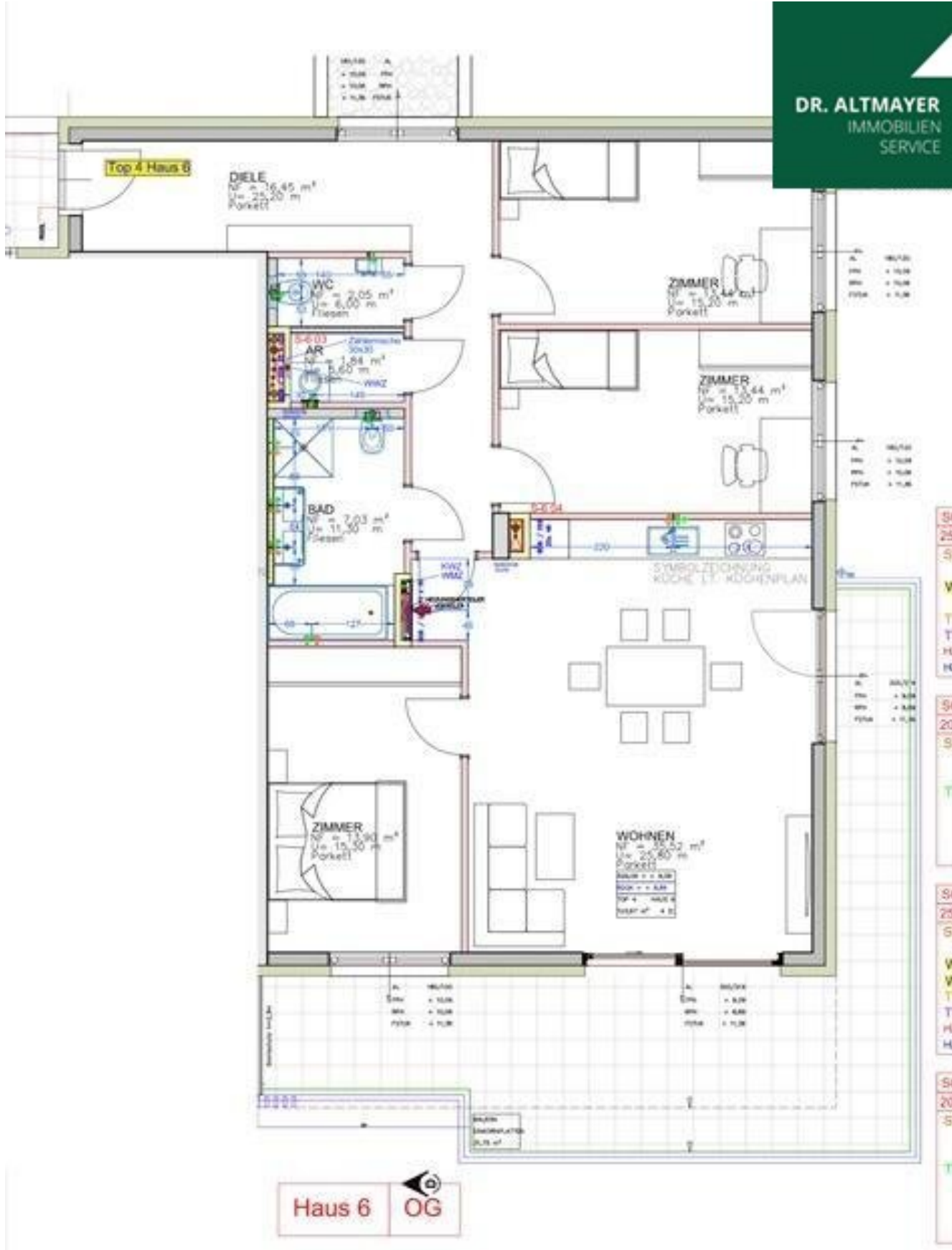
DR. ALTMAYER
ARCHITECTS
SERVICE



DR. ALTMAYER
ARCHITECTS
SERVICE







Objektbeschreibung

Willkommen in Ihrem neuen Zuhause – einem luxuriösen Penthouse in der malerischen Stadt Villach, Kärnten. Diese exklusive Immobilie vereint modernen Wohnkomfort mit atemberaubenden Ausblicken und einer erstklassigen Lage.

Mit einer großzügigen Fläche von 123,5 m² bietet Ihnen diese Wohnung genügend Raum, um sich ganz nach Ihren Wünschen zu entfalten. Der durchdachte Grundriss umfasst 3 lichtdurchflutete Zimmer, die sich perfekt für Paare, Familien oder auch als luxuriöse Rückzugsorte für Individualisten eignen. Als Erstbezug können Sie hier frischen Wind und moderne Annehmlichkeiten genießen.

Ein Highlight dieser Immobilie ist die beeindruckende Terrasse, die Ihnen nicht nur einen spektakulären Bergblick, sondern auch einen unvergesslichen Fernblick über die Stadt und die umliegende Grünlandschaft eröffnet. Stellen Sie sich vor, wie Sie hier entspannte Stunden verbringen und den Sonnenuntergang über den Alpen genießen – ein wahres Paradies für Naturliebhaber und Sonnenanbeter.

Die hochwertige Ausstattung dieser Penthouse-Wohnung lässt keine Wünsche offen. Fliesen und Parkettböden sorgen für ein elegantes Ambiente, während die Fußbodenheizung für angenehme Wärme sorgt. Zwei moderne Badezimmer – eines mit Badewanne und das andere mit Dusche – bieten Ihnen den Komfort, den Sie sich verdient haben. Zusätzlich stehen Ihnen zwei WCs zur Verfügung, was die tägliche Nutzung für Ihre Familie oder Gäste besonders bequem macht.

Der Personenaufzug bringt Sie direkt in Ihre Wohnung und ermöglicht Ihnen ein müheloses Wohnen auf höchstem Niveau. Der Ostbalkon lädt dazu ein, den Morgenkaffee in der warmen Morgensonne zu genießen, während Sie den Blick über die Stadt und die umliegende Natur schweifen lassen.

Die Lage dieser Immobilie ist ebenso überzeugend wie die Wohnung selbst. Villach bietet eine hervorragende Verkehrsanbindung mit Bus und Bahnhof in unmittelbarer Nähe, sodass Sie schnell und bequem zu Ihrem Ziel gelangen. Zudem finden Sie in der Umgebung alles, was das Herz begehrt: Ärzte, Apotheken, Schulen, Kindergärten und Einkaufsmöglichkeiten sind nur einen kurzen Spaziergang entfernt. Ein Einkaufszentrum und eine Bäckerei runden das Angebot ab und garantieren Ihnen eine hohe Lebensqualität.

Genießen Sie das Beste aus zwei Welten: die Ruhe und Schönheit der Natur sowie die Vorzüge einer lebendigen Stadt. Dieses Penthouse in Villach ist nicht nur ein Ort zum Wohnen, sondern ein Lebensstil, der Ihnen Freiheit, Komfort und Lebensqualität bietet.

Zögern Sie nicht länger – diese Traumimmobilie wartet auf Sie! Mit einem Kaufpreis von 1.045.000,00 € haben Sie die Möglichkeit, in eine erstklassige Lebensqualität zu investieren.

Kommen Sie vorbei und überzeugen Sie sich selbst von dieser einzigartigen Gelegenheit!

Infrastruktur / Entfernungen

Gesundheit

Arzt <500m
Apotheke <500m
Klinik <500m
Krankenhaus <1.500m

Kinder & Schulen

Schule <500m
Kindergarten <500m
Universität <3.000m
Höhere Schule <3.500m

Nahversorgung

Supermarkt <500m
Bäckerei <500m
Einkaufszentrum <500m

Sonstige

Geldautomat <500m
Bank <500m
Post <500m
Polizei <500m

Verkehr

Bus <500m
Autobahnanschluss <3.500m
Bahnhof <500m

Angaben Entfernung Luftlinie / Quelle: OpenStreetMap