

Murau - Top Ertrags-Zinshaus - 568 m² Wohnfläche mit 8 Einheiten Achtung: Die Eigentumswohnungen mit einer Größe von 26 bis 123 m² sind auch einzeln zu erwerben



Objektnummer: 1936/55

Eine Immobilie von MKI Moser Immobilien GmbH

Zahlen, Daten, Fakten

Art:	Zinshaus Renditeobjekt
Land:	Österreich
PLZ/Ort:	8850 Murau
Zustand:	Gepflegt
Alter:	Altbau
Wohnfläche:	568,00 m²
Kaufpreis:	715.000,00 €
Provisionsangabe:	

3% des Kaufpreises zzgl. 20% USt.

Ihr Ansprechpartner



Mag.(FH) Kurt Moser

MKI Moser Immobilien GmbH
Bundesstraße 13b/4
8850 Murau

T +43 664 750 238 40

Gerne stehe ich Ihnen für weitere Informationen oder einen Besichtigungstermin zur Verfügung.



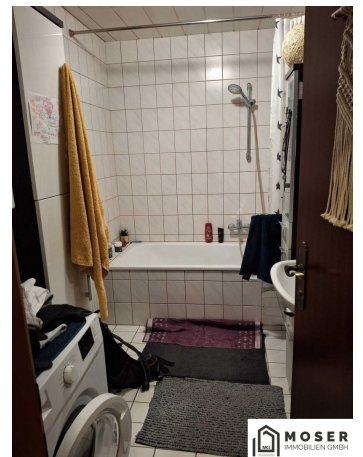
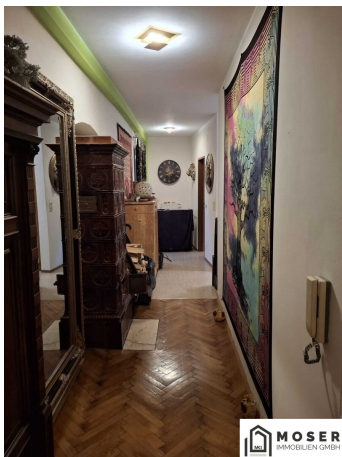














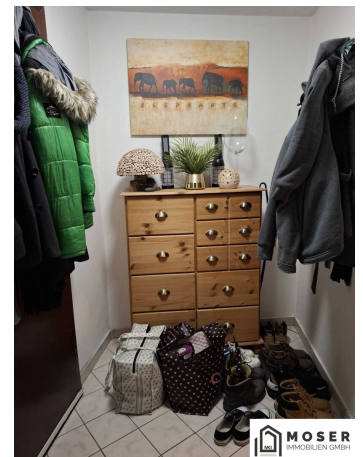
 **MOSER**
IMMOBILIEN GMBH



 **MOSER**
IMMOBILIEN GMBH



 **MOSER**
IMMOBILIEN GMBH





1. Obergeschoss



4. 2. Obergeschoss



2.





Objektbeschreibung

Dieses attraktive Renditeobjekt überzeugt durch seine **durchdachte Struktur und hohe Vermietbarkeit**. Die Liegenschaft umfasst insgesamt **8 Wohneinheiten** in **unterschiedlichen Größen von ca. 26 m² bis 123 m²** und bietet damit ein ideales Investment für Anleger, die auf **Risikostreuung und nachhaltige Erträge** setzen.

Die breite Palette an Wohnungsgrößen spricht unterschiedliche Zielgruppen an – von Singles und Pendlern über Paare bis hin zu Familien. Dadurch wird eine **konstant hohe Nachfrage** sowie eine **optimale Auslastung** sichergestellt. Kleinere Einheiten eignen sich besonders für eine renditestarke Vermietung, während die größeren Wohnungen langfristige Mietverhältnisse begünstigen.

Das Objekt bietet hervorragendes **Wertsteigerungs- und Ertragspotenzial** und stellt eine solide Grundlage für ein zukunftsicheres Immobilieninvestment dar. Durch die klare Struktur der Einheiten eignet sich die Liegenschaft sowohl für **Bestandsinvestoren** als auch für **Neueinsteiger im Anlagebereich**.

Ein **Top-Renditeobjekt**, das durch Vielfalt, Stabilität und nachhaltige Vermietbarkeit überzeugt.

Noch nichts gefunden? Wir informieren Sie über geeignete Immobilienangebote noch vor allen anderen.

Legen Sie jetzt Ihren individuellen Suchagenten unter folgendem Link an. Wir schicken Ihnen passende Immobilien exklusiv vorab zu.

[Suchagent anlegen](https://moser-immo.service.immo/registrieren/de) - <https://moser-immo.service.immo/registrieren/de>

Der Vermittler ist als Doppelmakler tätig.

Infrastruktur / Entfernungen

Gesundheit

Arzt <500m

Krankenhaus <2.000m

Apotheke <1.500m

Kinder & Schulen

Schule <500m

Kindergarten <1.000m

Nahversorgung

Supermarkt <500m
Bäckerei <6.500m
Einkaufszentrum <9.500m

Sonstige

Bank <500m
Geldautomat <500m
Polizei <500m
Post <1.000m

Verkehr

Bus <500m
Bahnhof <500m

Angaben Entfernung Luftlinie / Quelle: OpenStreetMap