

***187 m² Exklusive Penthousewohnung in Laßnitzhöhe ***



Objektnummer: 1830/156

Eine Immobilie von Prosi Immobilien e.U.

Zahlen, Daten, Fakten

| | |
|--------------------------|--------------------|
| Art: | Wohnung |
| Land: | Österreich |
| PLZ/Ort: | 8301 Laßnitzhöhe |
| Wohnfläche: | 187,52 m² |
| Zimmer: | 3 |
| Bäder: | 2 |
| Terrassen: | 1 |
| Heizwärmebedarf: | 96,00 kWh / m² * a |
| Gesamtmiete | 1.998,96 € |
| Kaltmiete (netto) | 1.550,16 € |
| Kaltmiete | 1.812,69 € |
| Betriebskosten: | 262,53 € |
| USt.: | 186,27 € |
| Infos zu Preis: | |

€ 1.962,- inkl. BK/UST exkl. HZ, Wasser und PP

Provisionsangabe:

Gemäß Erstauftraggeberprinzip bezahlt der Abgeber die Provision.

Ihr Ansprechpartner

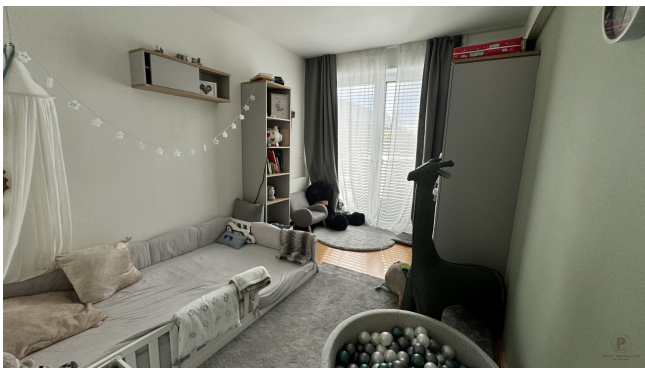


Kerstin Prosi

Prosi Immobilien e.U.
Copacabana 50/2.OG/ Top 14









Objektbeschreibung

Diese Wohnung im 1.OG bietet Ihnen auf großzügigen 187 m² Wohnfläche höchsten Wohnkomfort und ein luxuriöses Ambiente.

Sie besteht aus Vorraum, großem Wohn-Essbereich mit einer hochqualitativen Küche, 3 Schlafzimmer, 2 Badezimmer, riesiger sonnigen Terrasse, Keller, Parkplatz.

Sie besticht durch ihre großzügige und offene Raumgestaltung.

Der große Wohn-Essbereich lädt zum Verweilen und Entspannen ein und bietet ausreichend Platz für gesellige Abende mit Familie und Freunde.

Die voll möblierte Küche ist mit modernen und hochwertigen Geräten ausgestattet und lässt keine Wünsche offen.

Die drei Schlafzimmer sind geräumig und bieten viel Platz für individuelle Gestaltungsmöglichkeiten.

Besonders hervorzuheben ist die große sonnige Terrasse, die zusätzlichen Wohnraum im Freien schafft und sich ideal für entspannte Stunden an der frischen Luft eignet.

HWB (kwh/m²/Jahr): 96

Mietpreis: € 2.000,- inkl. BK/UST + Parkplatz € 50,-

Zuzüglich Heizung, Strom, Wasser, Kanal,

Kaution: 3 BMM

Könnte ich Ihre Interesse wecken?

Gerne vereinbare ich mit Ihnen einen Termin um weitere Details zu besprechen.

+43 664 43 77 087

office@prosi-immobilien.at

www.prosi-immobilien.at

Ich freue mich auf Ihre Kontaktaufnahme!

Die bereitgestellten Informationen stammen vom Eigentümer und/oder dritten Personen und wurden sorgfältig zusammengetragen.

Für die Richtigkeit und Vollständigkeit wird jedoch keine Haftung übernommen. Angaben können gerundet oder geschätzt sein.

Dieses Angebot ist freibleibend und unverbindlich; Irrtümer sowie Änderungen bleiben vorbehalten. Eine Weitergabe oder Vervielfältigung

ist nur mit ausdrücklicher Zustimmung der Prosi Immobilien e.U. zulässig.

Um Immobilien bestmöglich darzustellen, nutzen wir bei ausgewählten Bildern KI-Optimierungen.

Diese dienen ausschließlich der visuellen Aufbereitung und können geringfügig vom realen Erscheinungsbild abweichen.

Der Immobilienmakler erklärt, dass er – entgegen dem in der Immobilienwirtschaft üblichen Geschäftsgebrauch des Doppelmaklers – einseitig nur für den Vermieter tätig ist.

Infrastruktur / Entfernungen

Gesundheit

Arzt <500m

Apotheke <500m

Klinik <500m

Krankenhaus <9.000m

Kinder & Schulen

Kindergarten <500m

Schule <500m

Universität <7.000m

Höhere Schule <7.000m

Nahversorgung

Supermarkt <500m

Bäckerei <5.500m

Einkaufszentrum <9.000m

Sonstige

Geldautomat <5.500m

Bank <500m

Post <500m

Polizei <500m

Verkehr

Bus <500m

Straßenbahn <8.000m

Autobahnanschluss <1.500m

Bahnhof <500m

Angaben Entfernung Luftlinie / Quelle: OpenStreetMap