

Provisionsfrei: Moderne Studentenzimmer im Grünen - Unweit von Uni & FH in Krems-Stein



Objektnummer: 4990

Eine Immobilie von Wolke 7 Immobilien

Zahlen, Daten, Fakten

Art:	Zimmer
Land:	Österreich
PLZ/Ort:	3500 Krems an der Donau
Baujahr:	1970
Zustand:	Neuwertig
Möbliert:	Voll
Alter:	Neubau
Wohnfläche:	15,00 m ²
Bäder:	2
WC:	2
Terrassen:	2
Stellplätze:	2
Keller:	1,00 m ²
Gesamtmiete	429,00 €
Kaltmiete (netto)	429,00 €
Kaltmiete	429,00 €
Provisionsangabe:	

Gemäß Erstauftraggeberprinzip bezahlt der Abgeber die Provision.

Ihr Ansprechpartner



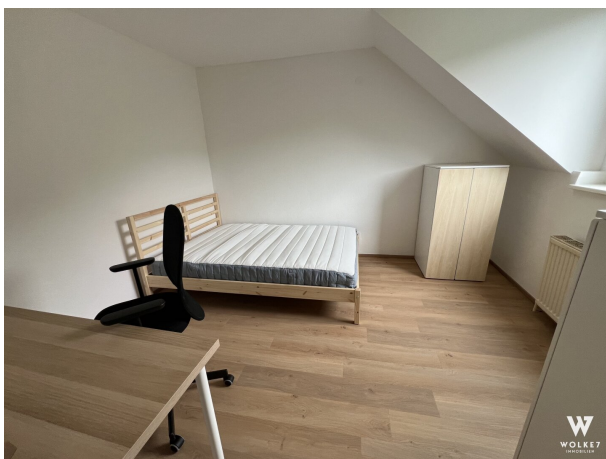
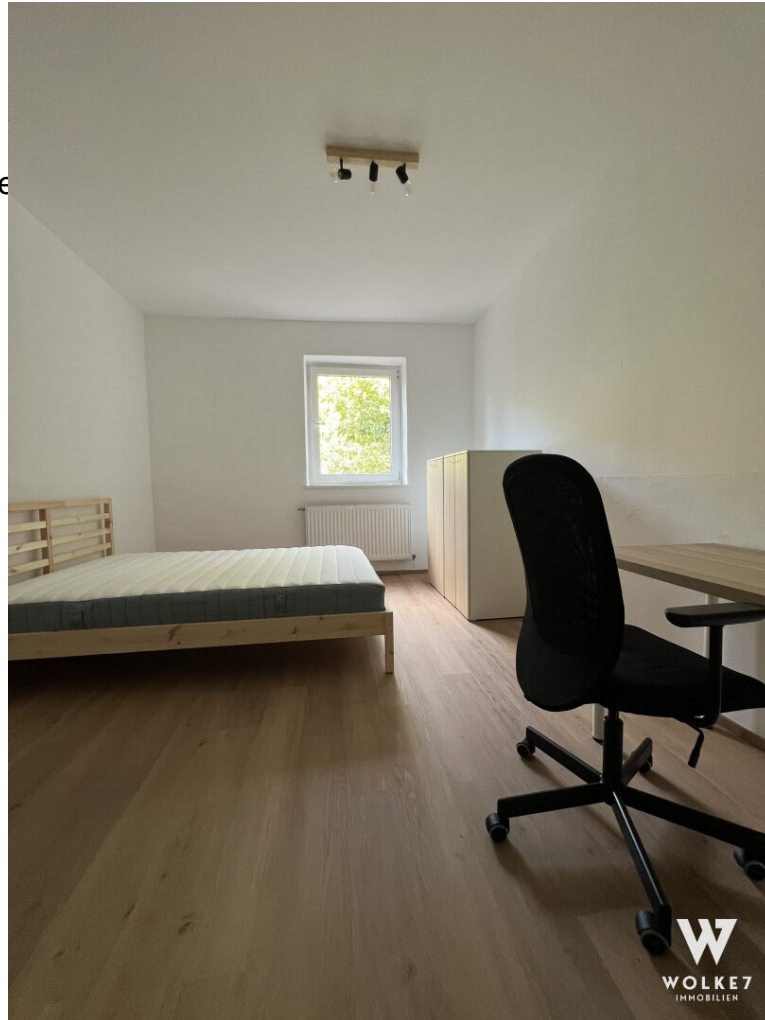
Dennis Wabnitz

Wolke 7 Immobilien N GmbH
Lederergasse 5
3500 Krems

T +43 670 6500828
H +43 670 6500828

Gerne stehe ich Ihnen
Verfügung.

termin zur





Objektbeschreibung

Du suchst ein gemütliches Zuhause während deines Studiums? Unser frisch saniertes Studentenhaus in ruhiger, grüner Lage von Krems-Stein bietet dir genau das – und noch viel mehr!

Aktuell Verfügbar:

Aktuell nur noch 1 Zimmer (10qm) ab Juli 2026 verfügbar!

Aktuell nur noch 1 Zimmer (17qm) ab September 2026 verfügbar!

Sowie ein Stellplatz

Highlights des Hauses:

- * Erstbezug nach Sanierung – alles ist neu!
- * Voll möblierte Einzelzimmer (Größen: 10–17 m²) – Möblierung erfolgt in den kommenden Wochen
- * All-Inclusive-Miete: ab € 429 bis € 489 (inkl. Betriebskosten, Heizung, Strom, Internet etc.)
- * Zwei moderne Gemeinschaftsküchen, zwei Wohnzimmer/Aufenthaltsräume
- * Zwei Badezimmer & zwei separate WCs
- * Waschmaschinen im Haus zur freien Nutzung
- * Begrenzte Parkplätze verfügbar: € 35/Monat (vergeben)
- * Großzügiger Garten und zwei Terrassen zur Mitbenutzung – perfekt zum Lernen oder Entspannen im Grünen

Die Universität und Fachhochschulen in Krems sind schnell erreichbar, ebenso Einkaufsmöglichkeiten, öffentliche Verkehrsmittel und Freizeitangebote.

Ein außergewöhnliches Preis-Leistungs-Verhältnis in einer der begehrtesten Regionen Niederösterreichs.

? Kontakt

Dennis Wabnitz

Mobil: **0670 6500828**

Website: www.w7.immo

Fordern Sie gerne das vollständige Exposé mit Grundriss und Energieausweis an.

Wir begleiten Sie mit Freude und Engagement – bis Sie das Zuhause gefunden haben, das Sie wirklich berührt.

Noch nichts gefunden? Wir informieren Sie über geeignete Immobilienangebote noch vor allen anderen.

Legen Sie jetzt Ihren individuellen Suchagenten unter folgendem Link an. Wir schicken Ihnen passende Immobilien exklusiv vorab zu.

[Suchagent anlegen](https://wolke-7-immobilien.service.immo/registrieren/de) - <https://wolke-7-immobilien.service.immo/registrieren/de>

Wir weisen darauf hin, dass zwischen dem Vermittler und dem zu vermittelnden Dritten ein wirtschaftliches Naheverhältnis mit gesellschaftlicher Verflechtung besteht.

Der Immobilienmakler erklärt, dass er – entgegen dem in der Immobilienwirtschaft üblichen Geschäftsgebrauch des Doppelmaklers – einseitig nur für den Vermieter tätig ist.

Infrastruktur / Entfernungen

Gesundheit

Arzt <1.500m
Apotheke <1.000m
Klinik <2.500m
Krankenhaus <4.000m

Kinder & Schulen

Schule <1.500m
Kindergarten <1.500m
Universität <500m
Höhere Schule <2.000m

Nahversorgung

Supermarkt <1.000m
Bäckerei <1.500m
Einkaufszentrum <4.500m

Sonstige

Geldautomat <1.000m
Bank <1.000m
Post <1.000m
Polizei <2.000m

Verkehr

Bus <500m
Autobahnanschluss <4.500m
Bahnhof <500m
Flughafen <7.000m

Angaben Entfernung Luftlinie / Quelle: OpenStreetMap