

Günstige, teilbare Lagerhallen in Traismauer/NÖ zu vermieten!



Innenansicht Lagerhalle I

Objektnummer: 6271/17899

Eine Immobilie von NEXT IMMOBILIEN GMBH

Zahlen, Daten, Fakten

Art:	Halle / Lager / Produktion
Land:	Österreich
PLZ/Ort:	3133 Traismauer
Nutzfläche:	13.251,91 m ²
Kaltmiete (netto)	53.007,64 €
Kaltmiete	62.946,57 €
Betriebskosten:	9.938,93 €
USt.:	12.589,32 €
Provisionsangabe:	

3 Bruttomonatsmieten zzgl. 20% USt.

Ihr Ansprechpartner

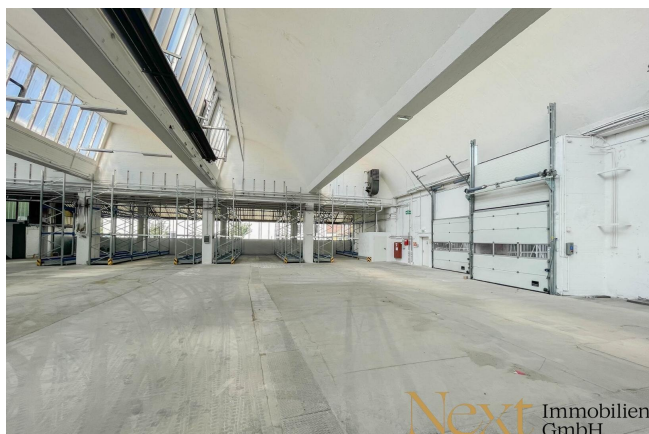


Mag. Reinhard Reichenberger

NEXT IMMOBILIEN GMBH
Meinhartweg 3
4020 Linz

T +43 732 23 70 80
H +43 664 401 98 87

Gerne stehe ich Ihnen für weitere Informationen oder einen Besichtigungstermin zur Verfügung.





Next Immobilien GmbH

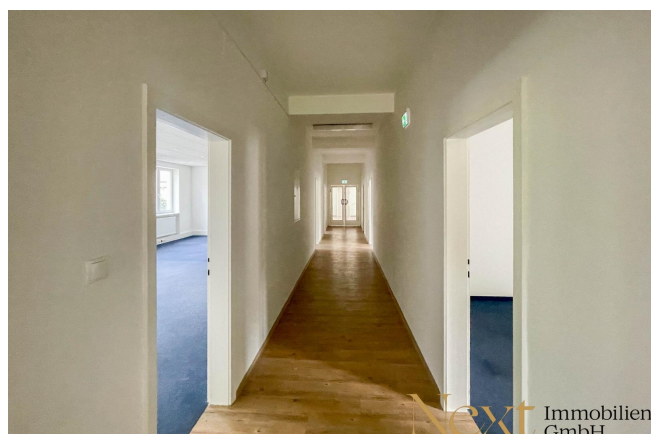


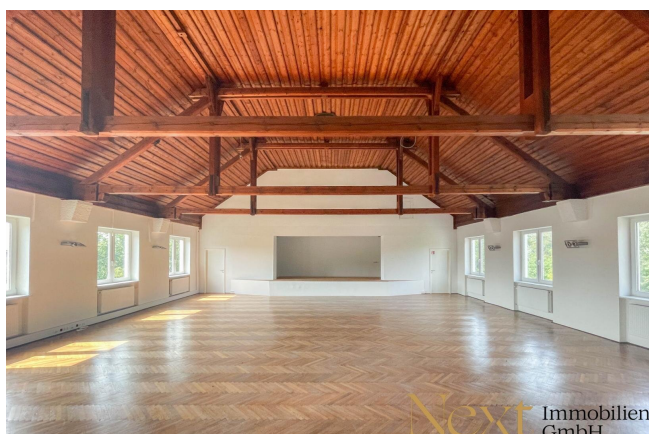
Next Immobilien GmbH

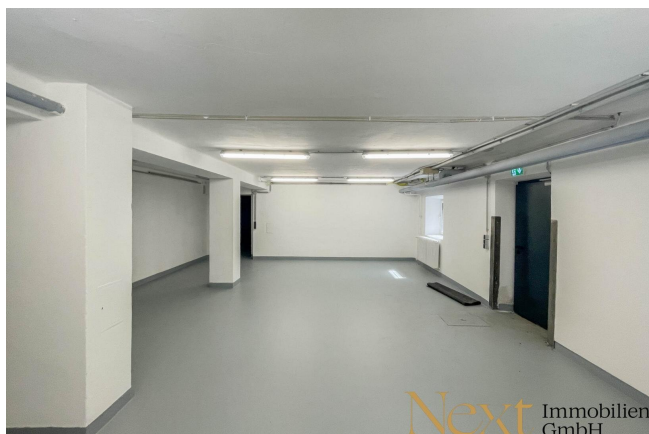


Next Immobilien GmbH









Objektbeschreibung

Teilbare Lagerhalle mit Andockrampen und ebenerdigen Rolltoren in Traismauer zu vermieten!

Diese Lagerfläche verfügt über insgesamt ca. 13.251,91m² und teilt sich wie folgt auf:

- Lagerhalle 1: ca. 6.052,21m²
- Lagerhalle 2: ca. 2.796,13m²
- Lagerhalle 3: ca. 4.403,57m²

Das Gesamtobjekt verfügt über eine Cross-docking-Möglichkeit und ist mit 11 Andockrampen sowie 2 ebenerdigen Rolltoren ausgestattet.

LAGERHALLE 1:

- 5 Andockrampen
- 2 ebenerdige Rolltore mit ca. 3,50m Breite x 3,20m Höhe
- teilweise Deckenstrahler
- Hallenhöhe ca. 6,14m bis 9,16m

LAGERHALLE 2:

- 6 Andockrampen
- teilweise Deckenstrahler
- Hallenhöhe ca. 5,60m bis 8,30m

LAGERHALLE 3:

- Anlieferung über Halle 1 und 2 möglich
- Hallenhöhe ca. 8m

Bei Bedarf ist auch eine Teilung der Flächen möglich.

Alle Lagerflächen beziehen den Strom aus eigener Wasserkraft und eine Photovoltaikanlage befindet sich in Planung.

Direkt neben den Lagerhallen befindet sich ein neuwertiges und voll unterkellertes Bürohaus, das über eine Gesamtbürofläche von ca. 1.588,47m² verfügt und optional anmietbare Büroflächen nach Ihren Wünschen & Anforderungen bietet.

Diese Büroflächen punkten mit einer durchdachten Raumaufteilung und tollen Belichtungsflächen. Darüber hinaus gibt es einen praktischen Eventraum mit Bühne, in welchem sich ideal Veranstaltungen oder Konferenzen durchführen lassen.

AUFTEILUNG:

- EG: ca. 930,96m²
- 1.OG: ca. 330,29m²
- 2.OG: ca. 327,22m²

Das Kellergeschoß des Bürogebäudes schafft auf ca. 298,35m² ausreichend

Lagermöglichkeiten.

Für das gesamte Objekt liegt eine Betriebsanlagengenehmigung für Lagerungen bis ca. 6m (je nach Brandlast) vor und die Widmung lautet Industriegebiet.

KONDITIONEN:

- Hauptmietzins Lager monatl. netto: € 4,00/m² zzgl. 20% USt
- Hauptmietzins Büro monatl. netto: € 6,50/m² zzgl. 20% USt, optional anmietbar!
- Betriebskosten-Akonto monatl. netto: € 0,75/m² zzgl. 20% USt (exkl. Heizung und Strom)

Die monatlichen Kosten für Heizung und Strom werden je nach Verbrauch direkt vom Versorgungsunternehmen abgerechnet.

Mietbeginn: nach Vereinbarung

Mietbindung: befristet ab 5 Jahre

Kautio: 3 Bruttomonatsmieten

Widmung: Industriegebiet

Unverbindliches, freibleibendes Angebot. Informationen nach bestem Wissen und Gewissen vom Abgeber erhalten - für die Richtigkeit wird keine Haftung übernommen. Mündliche Nebenabreden zum angebotenen Objekt bedürfen zu Ihrer Wirksamkeit der Schriftform.

Für sämtliche behördliche Genehmigungen und Auflagen hat die MieterIn selbst Sorge zu tragen.

Irrtümer, Druckfehler und Änderungen vorbehalten. Besichtigungen und Beratungen erfolgen kostenlos, lediglich im Falle einer erfolgreichen Vermittlungstätigkeit ist die gesetzliche bzw. angeführte Provision in Höhe von 3 Bruttomonatsmieten zzgl. 20% USt. zur Zahlung fällig.

Information zum Datenschutz unter www.nextimmobilien.at/datenschutz

Infrastruktur / Entfernungen

Gesundheit

Arzt <1.000m

Klinik <1.000m

Apotheke <500m

Kinder & Schulen

Schule <500m

Kindergarten <1.000m

Nahversorgung

Supermarkt <500m

Bäckerei <500m

Einkaufszentrum <8.500m

Sonstige

Bank <1.000m

Geldautomat <1.000m

Post <500m

Polizei <1.000m

Verkehr

Bus <500m

Autobahnanschluss <1.500m

Bahnhof <500m

Angaben Entfernung Luftlinie / Quelle: OpenStreetMap