

Charmante 2-Zimmer Mietwohnung im Herzen von Niederndorf



Objektnummer: 5390/1085

Eine Immobilie von Zefi Immobilien GmbH

Zahlen, Daten, Fakten

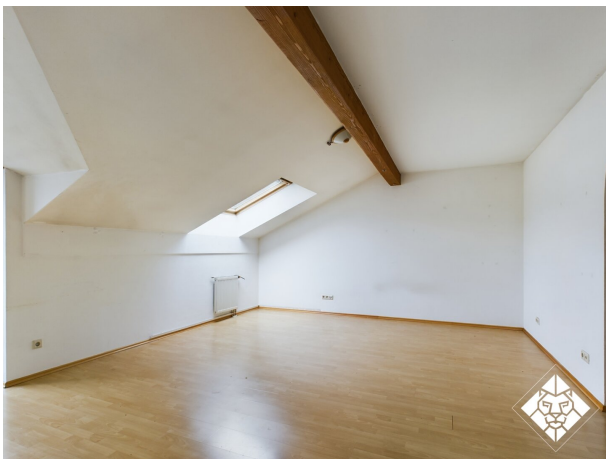
Art:	Wohnung - Dachgeschoß
Land:	Österreich
PLZ/Ort:	6342 Niederndorf
Baujahr:	1997
Zustand:	Gepflegt
Alter:	Neubau
Wohnfläche:	41,49 m²
Nutzfläche:	41,49 m²
Zimmer:	2
Bäder:	1
WC:	1
Stellplätze:	1
Heizwärmebedarf:	B 40,90 kWh / m² * a
Gesamtenergieeffizienzfaktor:	B 1,00
Gesamtmiete	935,00 €
Kaltmiete (netto)	699,09 €
Kaltmiete	865,09 €
Betriebskosten:	166,00 €
USt.:	69,91 €
Provisionsangabe:	

Gemäß Erstauftraggeberprinzip bezahlt der Abgeber die Provision.

Ihr Ansprechpartner



Fabio Schiegl







ZEIT IMMOBILIEN

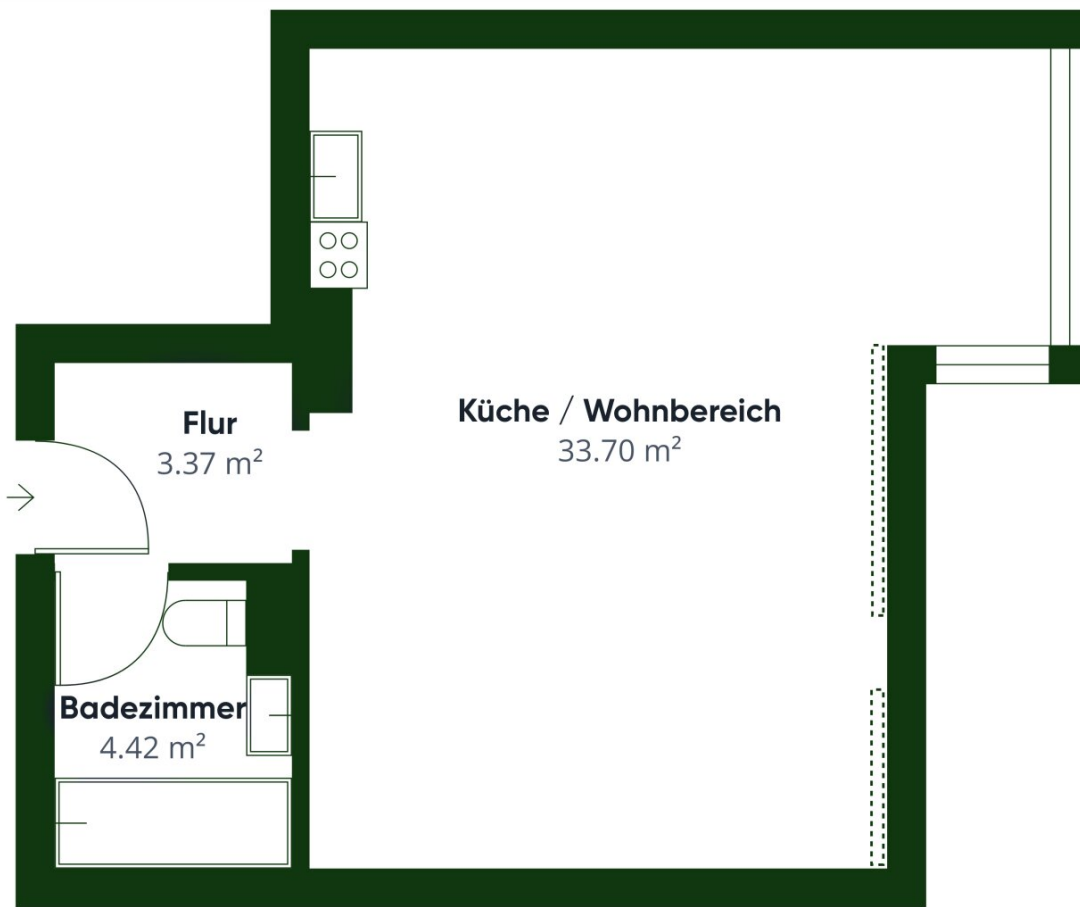
Ungefähre Gesamtfläche⁽¹⁾
41.49 m²

Reduzierte Kopffreiheit
0.44 m²

(1) Ohne Balkone und Terrassen

 Reduzierte Kopffreiheit
(unter 1,5 m)

Obwohl alles mögliche unternommen wurde um die Genauigkeit sicherzustellen, sind alle Messungen ungefähr und nicht maßstabgetreu. Dieser Grundriss dient nur zur Veranschaulichung.



Objektbeschreibung

Exklusiv bei Zefi Immobilien - Charmante 2 Zimmer Mietwohnung im Herzen von Niederndorf

Im Dachgeschoss einer gemütlichen und gepflegten Wohnanlage, mitten im Zentrum Niederndorfs gelegen, befindet sich diese Mietwohnung des Baujahres 1997.

Mit ihren ca. 42 m² bietet diese Wohnung höchsten Wohnkomfort und dank der gut durchdachten Grundrissplanung kann jeder Quadratmeter ideal genutzt werden.

Derzeit wird durch eine neu eingezogene Trockenbauwand ein zusätzliches Zimmer geschaffen, sodass die Wohnung künftig über zwei Zimmer verfügt.

Die Raumaufteilung wird dadurch deutlich optimiert und eignet sich ideal für Singles, Paare oder als Homeoffice-Lösung.

Zur Wohnung gehört ein Tiefgaragenstellplatz. Weitere KFZ können auf den dafür vorgesehenen Parkflächen vor dem Haus je nach Verfügbarkeit abgestellt werden.

Die Wohnung ist sofort verfügbar.

Möchten Sie mehr Informationen zur dieser Wohnung haben? Dann melden Sie sich bei uns.

Ausstattung auf einem Blick

- Hausverwaltung mit Putzservice
- Zentralheizung
- Fliesenboden im Badezimmer
- Waschmaschinenanschluss im Bad
- großer heller Wohn- und Essbereich
- Tiefgaragenabstellplatz
- zentrale Lage

Kein Kellerabteil verfügbar.

Noch nichts gefunden? Wir informieren Sie über geeignete Immobilienangebote noch vor allen anderen.

Legen Sie jetzt Ihren individuellen Suchagenten unter folgendem Link an. Wir schicken Ihnen passende Immobilien exklusiv vorab zu.

[Suchagent anlegen](https://zefi-immobilien.service.immo/registrieren/de) - <https://zefi-immobilien.service.immo/registrieren/de>

Wir weisen darauf hin, dass zwischen dem Vermittler und dem zu vermittelnden Dritten ein familiäres oder wirtschaftliches Naheverhältnis besteht.

Der Immobilienmakler erklärt, dass er – entgegen dem in der Immobilienwirtschaft üblichen Geschäftsgebrauch des Doppelmaklers – einseitig nur für den Vermieter tätig ist.

Infrastruktur / Entfernungen

Gesundheit

Arzt <500m

Apotheke <500m

Kinder & Schulen

Schule <500m

Kindergarten <2.500m

Universität <8.500m

Nahversorgung

Supermarkt <500m

Bäckerei <500m

Einkaufszentrum <8.000m

Sonstige

Bank <500m

Geldautomat <500m

Post <500m

Polizei <500m

Verkehr

Bus <500m

Autobahnanschluss <2.000m

Bahnhof <3.500m

Angaben Entfernung Luftlinie / Quelle: OpenStreetMap