

Attraktive Lager- & Kellerräume in verkehrsgünstiger Lage von Klagenfurt



Keller 1

Objektnummer: 655

Eine Immobilie von Immotrust

Zahlen, Daten, Fakten

Art:	Halle / Lager / Produktion
Land:	Österreich
PLZ/Ort:	9020 Klagenfurt am Wörthersee
Zustand:	Gepflegt
Alter:	Altbau
Nutzfläche:	213,22 m ²
Kaltmiete (netto)	825,00 €
Kaltmiete	825,00 €
USt.:	165,00 €
Provisionsangabe:	

2 Bruttomonatsmieten zzgl. 20% USt.

Ihr Ansprechpartner



Ing. Günther Haber

Immotrust Haber & Sabitzer Flex Co
Alter Platz 1
9020 Klagenfurt

H +43 664 4539400

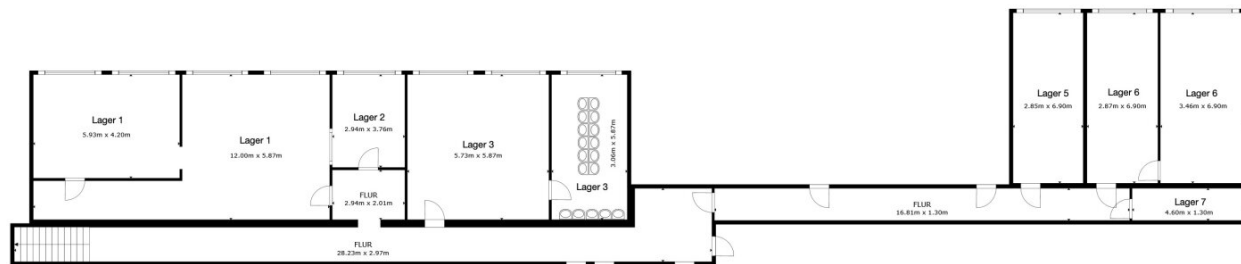
Gerne stehe ich Ihnen für weitere Informationen oder einen Besichtigungstermin zur Verfügung.











FLOOR PLAN

BRUTTOINNENRAUM
FLOOR PLAN 288.5 m²
INSGESAMT : 288.5 m²
ANGABEN OHNE GEWÄHR



Objektbeschreibung

Sie suchen in **Klagenfurt** eine **große Lagerfläche / Großlager / Lagerraum** zur Miete – als **Warenlager, Betriebslager, Projektlager, Zwischenlager, Archiv-/Aktenlager, Materiallager, Werkzeuglager** oder für **E-Commerce/Onlinehandel**? Diese **213,22 m² Lagerfläche** in **9020 Klagenfurt, Pischeldorfer Straße 219 (1. KG)** ist eine wirtschaftlich starke **Lagerhallen-Alternative: beheizt, belichtet**, mit **Strom/Steckdosen** ausgestattet und dank **24/7-Zugang** maximal flexibel nutzbar.

Ein klarer Standortvorteil ist das Sicherheitsprofil: Die Liegenschaft befindet sich **direkt neben der Polizei**, was besonders bei wertiger Ware, Geräten oder sensiblen Unterlagen ein echtes Plus ist. **Sanitäranlagen** stehen zur **Mitbenutzung** zur Verfügung. Der Zugang erfolgt **über eine Treppe**.

Konditionen:

- **Mindestmiete:** 3 Monate
- **Kaution:** 2 Bruttomonatsmieten, mind. **€ 300,-**
- **Strom & Heizung:** bei **normaler Nutzung** inkludiert, bei **erhöhter Nutzung** zusätzliche Verrechnung nach Bedarf/Mehraufwand (transparent)

?? **Jetzt anfragen:** Bitte Startdatum und Verwendungszweck nennen – wir melden uns kurzfristig mit Verfügbarkeit und Besichtigung.

Der Vermittler ist als Doppelmakler tätig.

Infrastruktur / Entfernungen

Gesundheit

Arzt <500m
Apotheke <500m
Krankenhaus <2.000m
Klinik <3.000m

Kinder & Schulen

Schule <1.000m
Kindergarten <500m
Universität <3.000m
Höhere Schule <3.500m

Nahversorgung

Supermarkt <1.000m

Bäckerei <500m

Einkaufszentrum <1.500m

Sonstige

Bank <1.500m

Geldautomat <1.500m

Polizei <2.000m

Post <500m

Verkehr

Bus <500m

Autobahnanschluss <1.000m

Bahnhof <2.500m

Flughafen <1.000m

Angaben Entfernung Luftlinie / Quelle: OpenStreetMap