

**Elegantes Erstbezug-Domizil in Kematen - mit Terrasse,
Garten/Balkon & Carportstellplatz!**



Objektnummer: 4417/1306

**Eine Immobilie von NEUWOG Immobilientreuhand und
Liegenschaftserrichtungs GmbH**

Zahlen, Daten, Fakten

Adresse	Weizenweg
Art:	Wohnung
Land:	Österreich
PLZ/Ort:	4531 Kematen an der Krems
Baujahr:	2027
Zustand:	Erstbezug
Alter:	Neubau
Wohnfläche:	74,64 m ²
Zimmer:	3
Bäder:	1
WC:	1
Terrassen:	1
Stellplätze:	2
Garten:	92,93 m ²
Keller:	24,82 m ²
Heizwärmebedarf:	B 37,00 kWh / m ² * a
Gesamtenergieeffizienzfaktor:	A+ 0,62
Kaufpreis:	365.000,00 €

Ihr Ansprechpartner

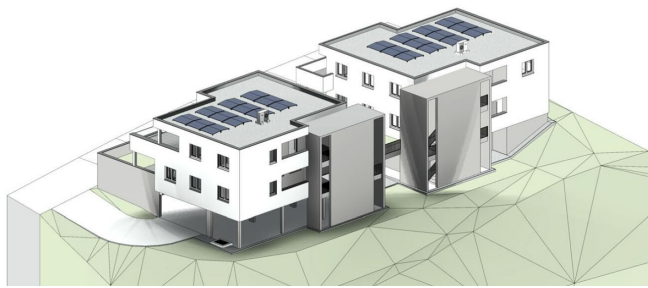


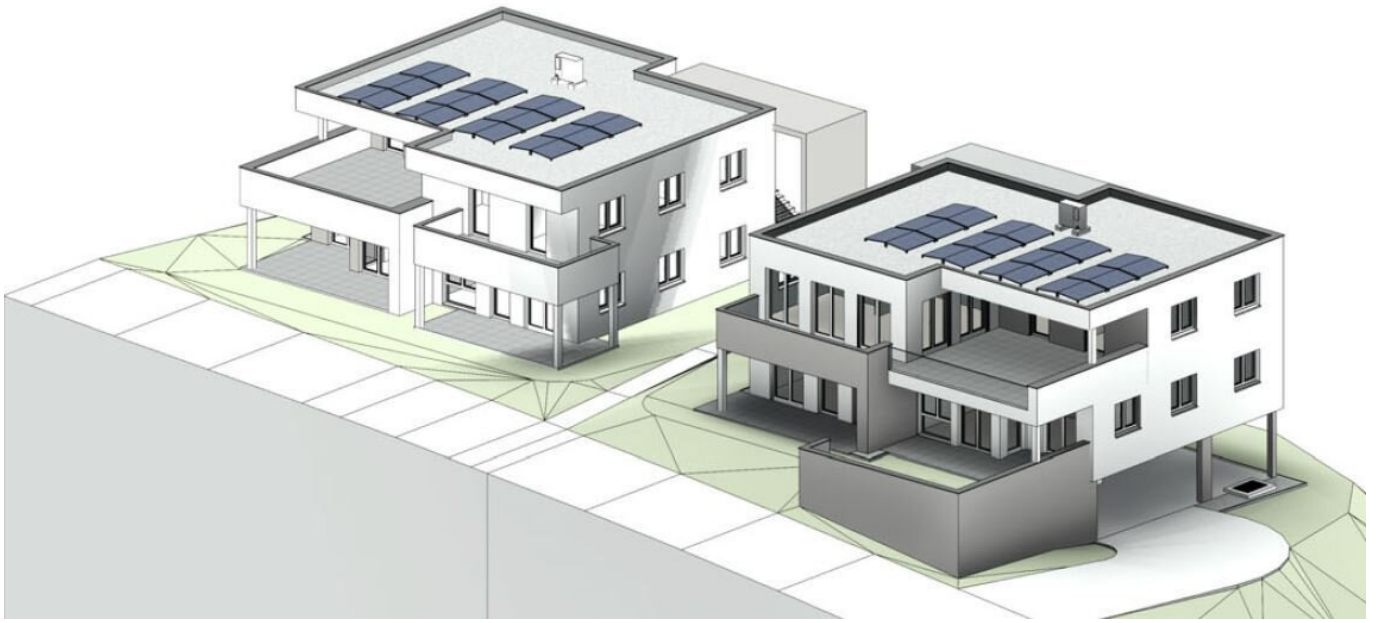
Ingrid Guger-Waldenhofer MSc

Neuwog Immobilien GmbH
Kirchengasse 4
4501 Neuhofen an der Krems

H +43 664 88168078

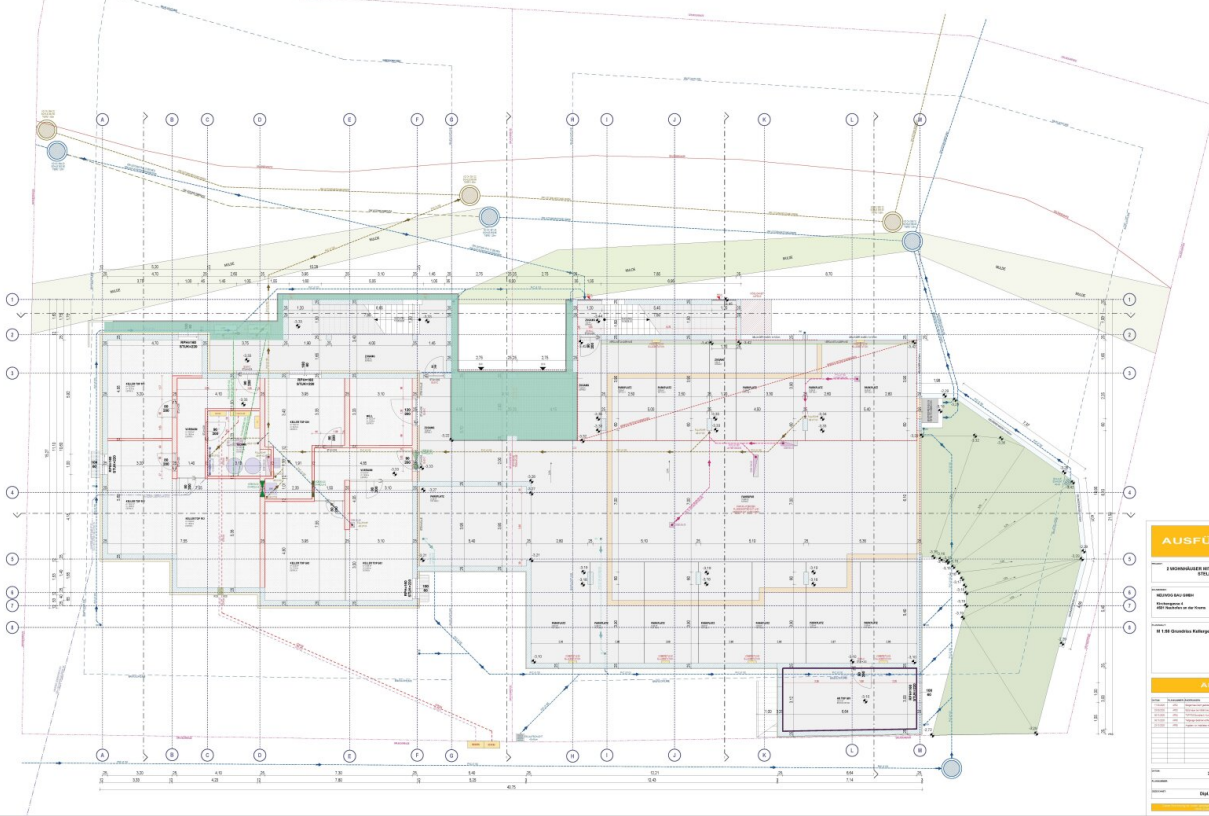
Gerne stehe ich Ihnen für weitere Informationen oder einen Besichtigungstermin zur





Symbolbild - Änderungen vorbehalten

GRUNDRISS KELLERGEOSCH 1:50



AUSFÜHRUNGSPLAN	
1. MINERALWOLLE MIT 2. MINERALWOLLE UND UNTERLAGEN STÄUHLKORBEN 100x100 - 100x100	
WÄRMEDÄMMUNG	100x100
STÄUHLKORBEN	100x100
UNTERLAGEN	100x100
W 100 Standard Kellergehäuse	
Hersteller	W 100 Standard Kellergehäuse
Modell	W 100 Standard Kellergehäuse
Material	W 100 Standard Kellergehäuse
Farbe	W 100 Standard Kellergehäuse
ANDERUNGEN	
1. Änderung: ...	
2. Änderung: ...	
3. Änderung: ...	
4. Änderung: ...	
5. Änderung: ...	
6. Änderung: ...	
7. Änderung: ...	
8. Änderung: ...	
9. Änderung: ...	
10. Änderung: ...	
11. Änderung: ...	
12. Änderung: ...	
13. Änderung: ...	
14. Änderung: ...	
15. Änderung: ...	
16. Änderung: ...	
17. Änderung: ...	
18. Änderung: ...	
19. Änderung: ...	
20. Änderung: ...	
21. Änderung: ...	
22. Änderung: ...	
23. Änderung: ...	
24. Änderung: ...	
25. Änderung: ...	
26. Änderung: ...	
27. Änderung: ...	
28. Änderung: ...	
29. Änderung: ...	
30. Änderung: ...	
31. Änderung: ...	
32. Änderung: ...	
33. Änderung: ...	
34. Änderung: ...	
35. Änderung: ...	
36. Änderung: ...	
37. Änderung: ...	
38. Änderung: ...	
39. Änderung: ...	
40. Änderung: ...	
41. Änderung: ...	
42. Änderung: ...	
43. Änderung: ...	
44. Änderung: ...	
45. Änderung: ...	
46. Änderung: ...	
47. Änderung: ...	
48. Änderung: ...	
49. Änderung: ...	
50. Änderung: ...	
51. Änderung: ...	
52. Änderung: ...	
53. Änderung: ...	
54. Änderung: ...	
55. Änderung: ...	
56. Änderung: ...	
57. Änderung: ...	
58. Änderung: ...	
59. Änderung: ...	
60. Änderung: ...	
61. Änderung: ...	
62. Änderung: ...	
63. Änderung: ...	
64. Änderung: ...	
65. Änderung: ...	
66. Änderung: ...	
67. Änderung: ...	
68. Änderung: ...	
69. Änderung: ...	
70. Änderung: ...	
71. Änderung: ...	
72. Änderung: ...	
73. Änderung: ...	
74. Änderung: ...	
75. Änderung: ...	
76. Änderung: ...	
77. Änderung: ...	
78. Änderung: ...	
79. Änderung: ...	
80. Änderung: ...	
81. Änderung: ...	
82. Änderung: ...	
83. Änderung: ...	
84. Änderung: ...	
85. Änderung: ...	
86. Änderung: ...	
87. Änderung: ...	
88. Änderung: ...	
89. Änderung: ...	
90. Änderung: ...	
91. Änderung: ...	
92. Änderung: ...	
93. Änderung: ...	
94. Änderung: ...	
95. Änderung: ...	
96. Änderung: ...	
97. Änderung: ...	
98. Änderung: ...	
99. Änderung: ...	
100. Änderung: ...	

28.10.2023
LPH
Danking GmbH
NEUWOG
Immobilien

Objektbeschreibung

Infrastruktur / Entfernungen

Gesundheit

Arzt <650m

Apotheke <4.350m

Klinik <4.625m

Kinder & Schulen

Kindergarten <625m

Schule <775m

Nahversorgung

Supermarkt <475m

Bäckerei <475m

Sonstige

Bank <475m

Geldautomat <475m

Post <4.875m

Polizei <4.225m

Verkehr

Bus <500m

Autobahnanschluss <5.175m

Bahnhof <1.300m

Angaben Entfernung Luftlinie / Quelle: OpenStreetMap