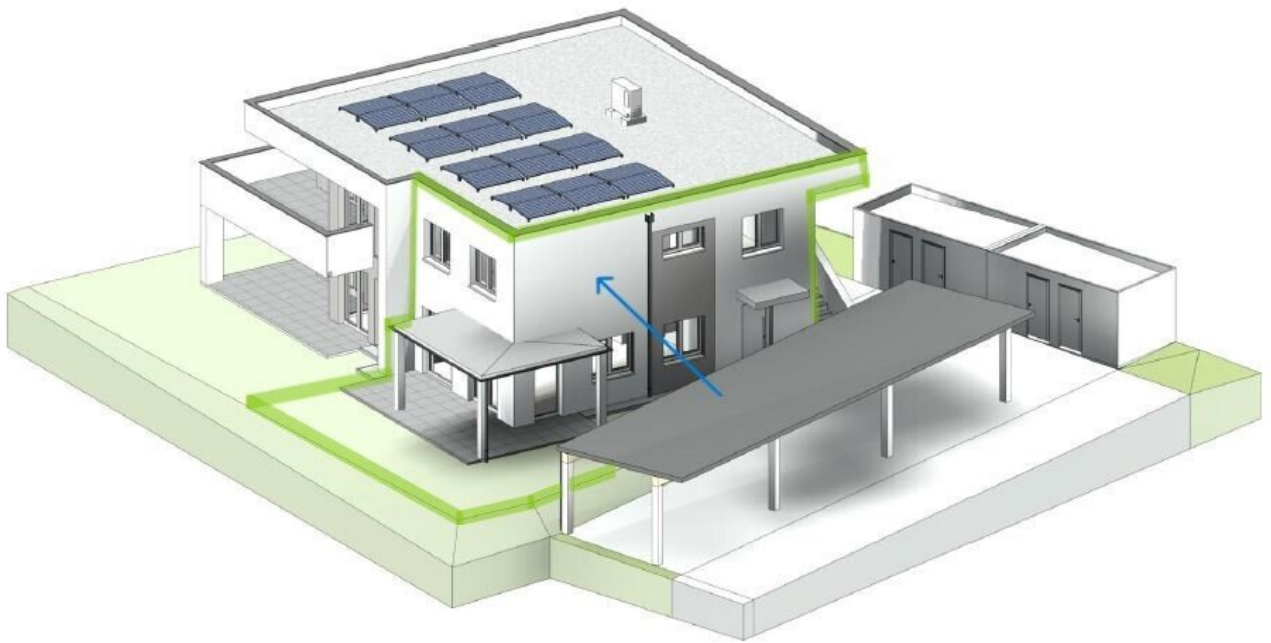


**Erstbezug in Kematen - Nähe Golfplatz: Moderne  
Wohnung mit Garten, Terrasse oder Balkon & Carport!**



**Objektnummer: 4417/1309**

**Eine Immobilie von NEUWOG Immobilienreuhand und  
Liegenschaftserrichtungs GmbH**

## Zahlen, Daten, Fakten

Adresse	Kornweg
Art:	Wohnung
Land:	Österreich
PLZ/Ort:	4531 Kematen an der Krems
Baujahr:	2027
Zustand:	Erstbezug
Alter:	Neubau
Wohnfläche:	95,73 m <sup>2</sup>
Zimmer:	4
Bäder:	1
WC:	2
Terrassen:	1
Stellplätze:	2
Garten:	118,17 m <sup>2</sup>
Heizwärmebedarf:	B 40,00 kWh / m <sup>2</sup> * a
Gesamtenergieeffizienzfaktor:	A+ 0,65
Kaufpreis:	450.000,00 €

## Ihr Ansprechpartner

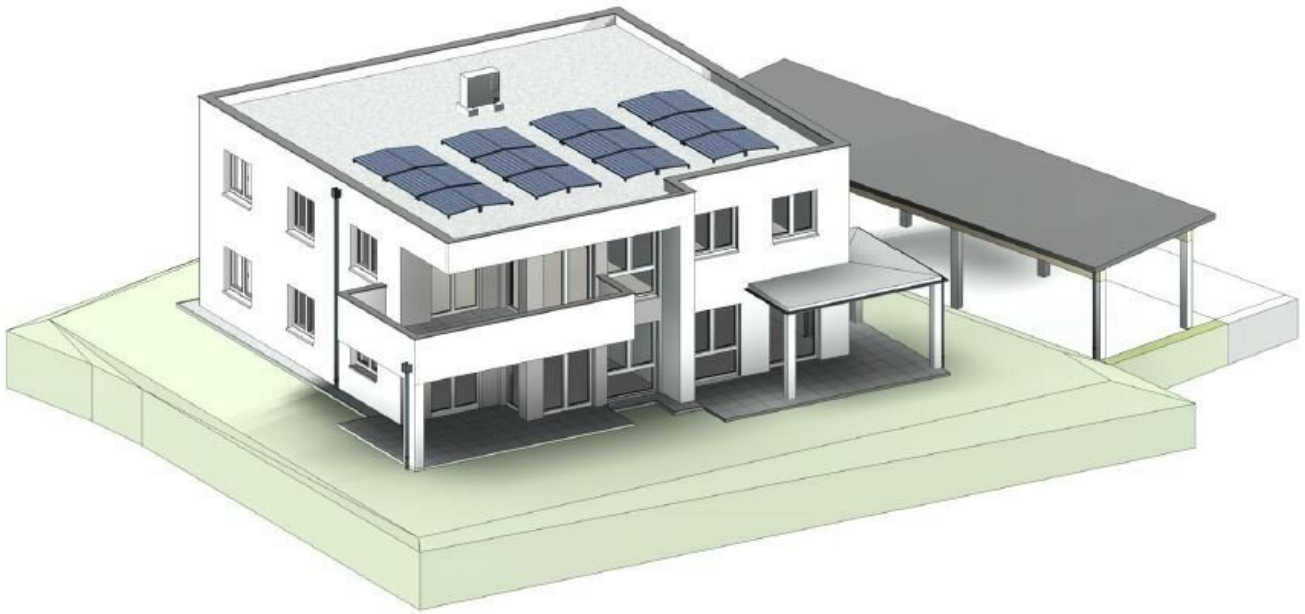


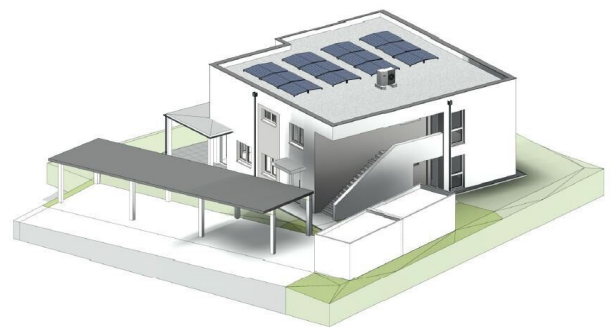
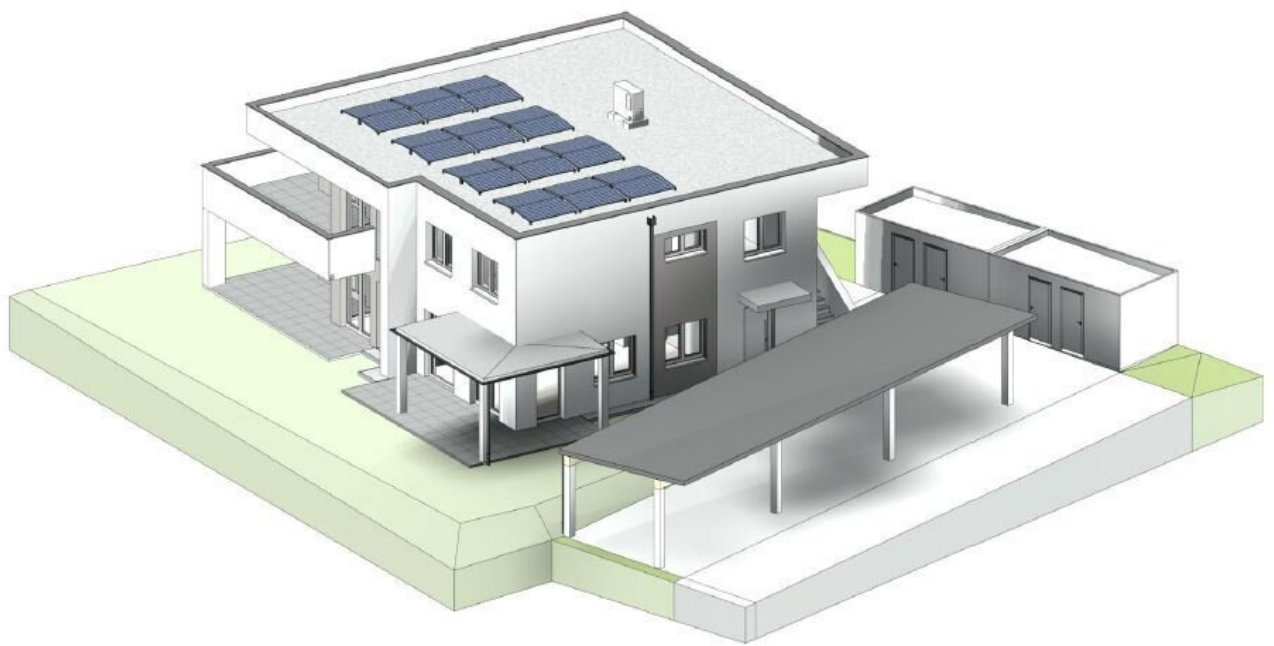
### Ingrid Guger-Waldenhofer MSc

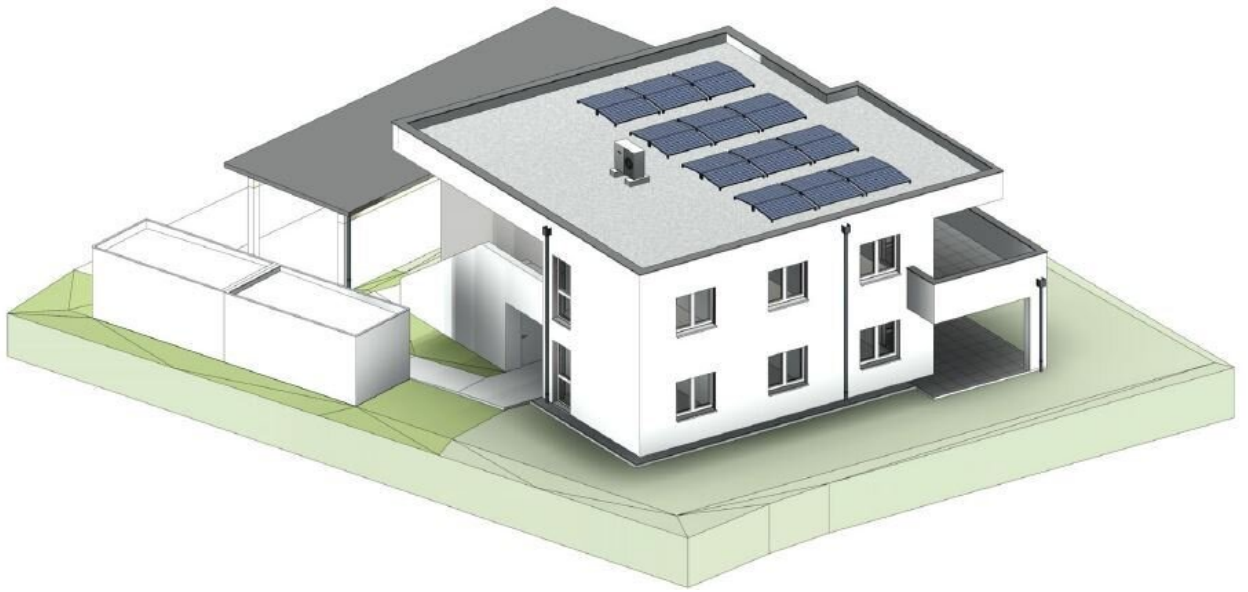
Neuwog Immobilien GmbH  
Kirchengasse 4  
4501 Neuhofen an der Krems

H +43 664 88168078

Gerne stehe ich Ihnen für weitere Informationen oder einen Besichtigungstermin zur Verfügung.

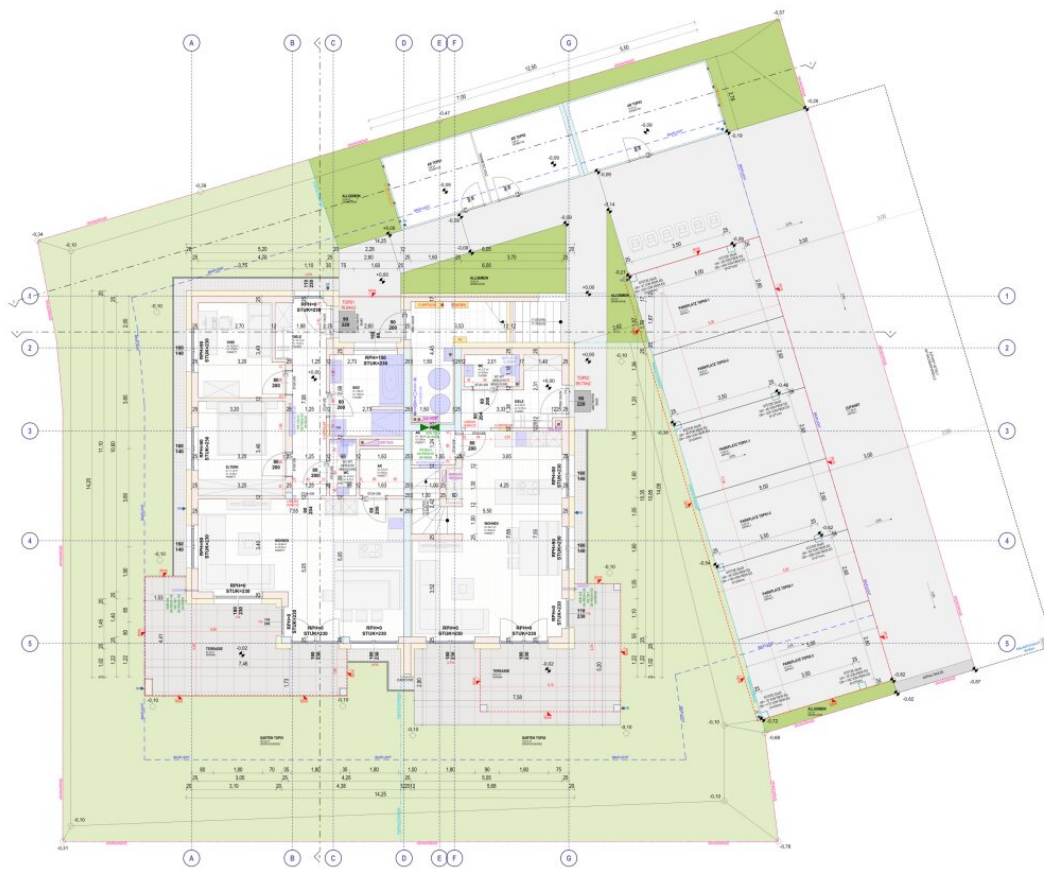












## AUSFÜHRUNGSPLAN

WOHNHAUS MIT 3 WOHNHEIMTEN UND ÜBERDACHTEN STELLPLÄTZEN (PARKG.A.)

KOMPLETT: NEUWOG AG URBAN  
KIRCHENGASSE 4  
4031 Korneuburg an der Krems

PROJEKTLEITER: 4031 Korneuburg  
KORREKTUR: 4031 Korneuburg a.d. Krems

M 1:50 Grundriss Erdgeschoss

100111

100111

100111

100111

100111

100111

100111

100111

100111

100111

100111

100111

100111

100111

100111

100111

100111

100111

100111

100111

100111

100111

100111

100111

100111

100111

100111

100111

100111

100111

100111

100111

100111

100111

100111

100111

100111

100111

100111

100111

100111

100111

100111

100111

100111

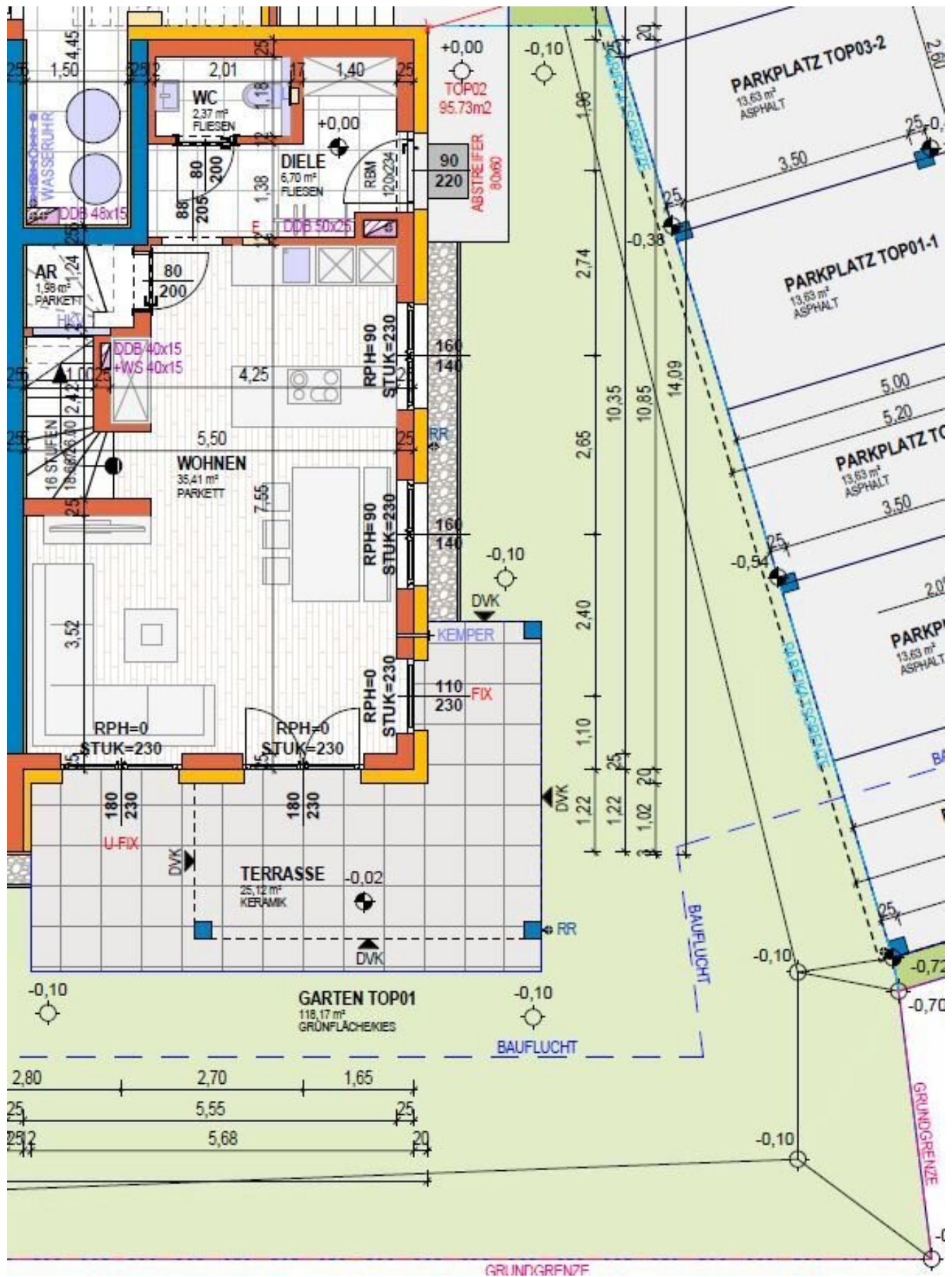
100111

100111

100111

05.11.2025  
AP10  
Dipl.-Ing. G. G. G.

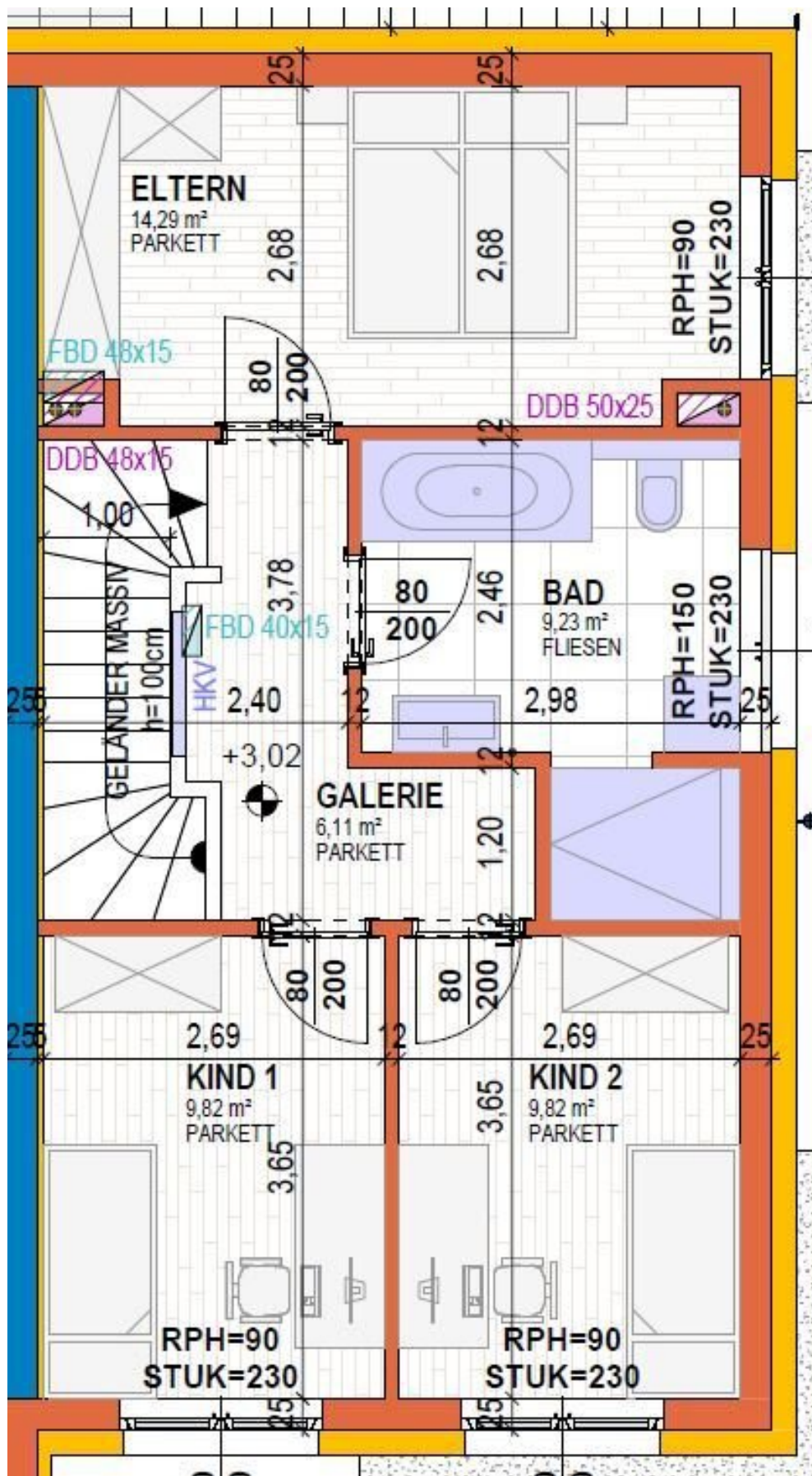
NEUWOG  
Immobilien





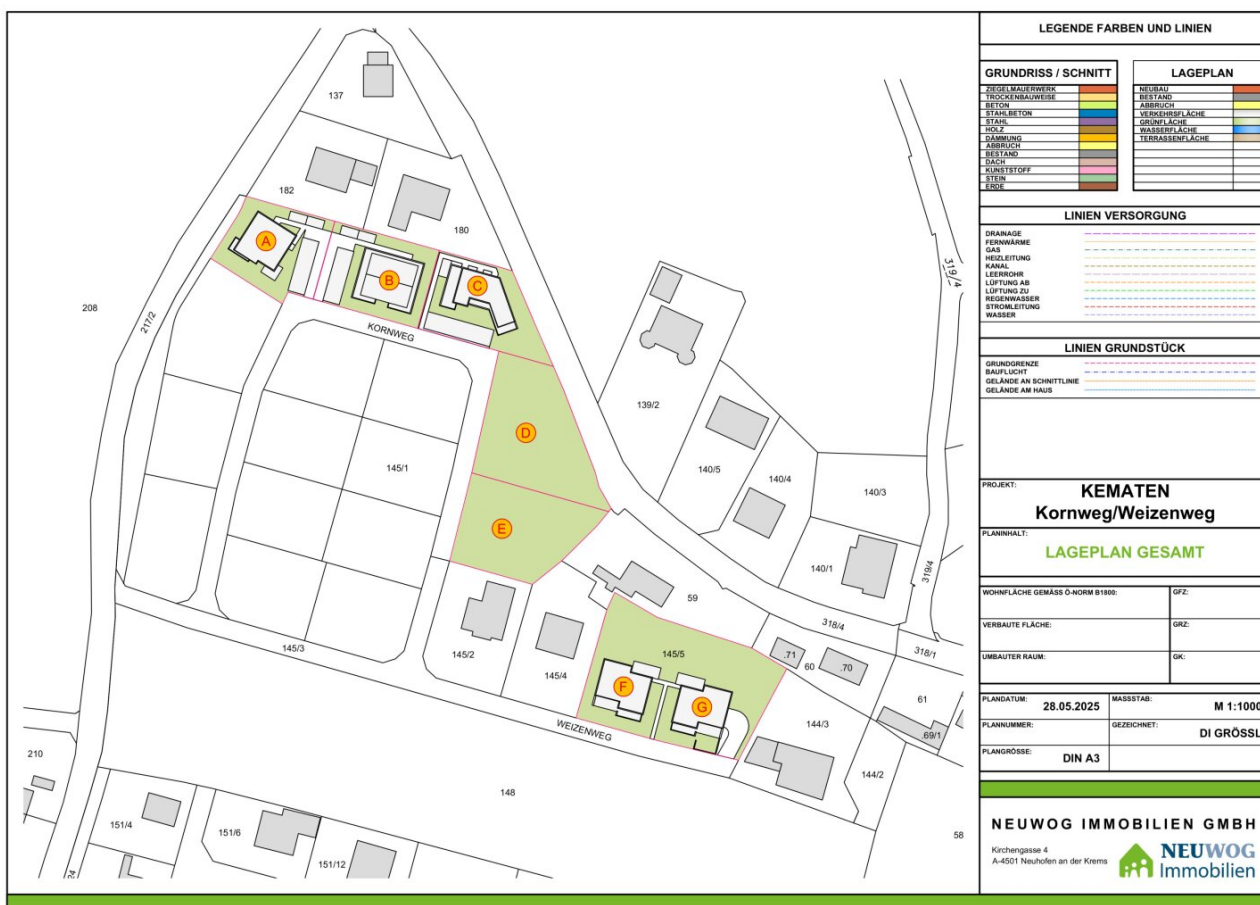
© 2006 The Authors  
Journal compilation © 2006 Blackwell Publishing Ltd





## LAGEPLAN M 1:500







WOHNHAUS MIT 3 WOHNHEIMTEN UND ÜBERDACHTEN STELLPLÄTZEN  
(HAUS-A)

M 1:50 Grundriss Erdgeschoss	Kornweg
	4534 Mannheim u.d. Krone

ÄNDERUNGEN

Zeitraum	IA, zusammenfassend	Beurteilungswert
1.1.2020	IA01	Legen von Bauteilen im Projekt nicht möglich
1.1.2020	IA02	Größe von Bauteilen nicht möglich, Qualität der Bauteile nicht gegeben

4.2020	20%	kein Kapital angesetzt
5.1.2020	40%	40% Kapital angesetzt





WOHNHAUS MIT 3 WOHNHEIMTEN UND ÜBERDACHTEN STELLPLÄTZEN  
(HAUS-A)

M 1:50 Obergeschoss	BAUTITEL: KORNWEG	Kornweg
	VERFASST VON: 4534 Mannheim u.d. Kromm	

ÄNDERUNGEN

Year	PL (€ million)	Provisioning
15.12.2020	2002	exp. transfer to the PFR (PFR) approved
31.12.2020	2002	same amount (2002) was paid. Transfer to the PFR approved

Datum: 05.11.2025  
 Platznummer: AP06  
 Name: Dipl.-Ing. Gräßl



## Objektbeschreibung

Willkommen in Ihrem neuen Zuhause in 4531 Kematen an der Krems – einer idyllischen Gartenwohnung, die keine Wünsche offenlässt. Diese erstklassige Immobilie im Erdgeschoss bietet Ihnen auf großzügigen 95,73 m<sup>2</sup> eine harmonische Verbindung aus modernem Wohnkomfort und natürlicher Umgebung.

Betreten Sie Ihre lichtdurchflutete Wohnung und lassen Sie sich von der offenen Raumgestaltung und den hochwertigen Materialien begeistern. Mit vier einladenden Zimmern haben Sie genügend Platz für die ganze Familie oder um ein Homeoffice einzurichten. Der hochwertige Parkettboden und die eleganten Fliesen schaffen eine warme und einladende Atmosphäre, während die Fußbodenheizung für wohlige Wärme sorgt – ideal für gemütliche Abende.

Genießen Sie den traumhaften Ausblick von Ihrem Südbalkon oder der Terrasse, wo Sie die Sonne und die frische Luft in vollen Zügen genießen können. Ihr privater Garten lädt dazu ein, sich im Freien zu entspannen, zu spielen oder Ihre persönlichen Gartenideen zu verwirklichen.

Die Wohnung verfügt über zwei moderne WCs sowie ein großzügiges Badezimmer mit Fenster, Badewanne und Dusche – hier wurde an alles gedacht, um Ihnen höchsten Komfort zu bieten. Zudem gehören zwei Stellplätze und ein Carport zu Ihrer neuen Immobilie, was Ihnen zusätzliche Sicherheit und Bequemlichkeit garantiert.

Die Lage dieser Gartenwohnung könnte nicht besser sein. In unmittelbarer Nähe finden Sie alles, was Sie für den täglichen Bedarf benötigen: Ärzte, Kindergarten, Schulen, Supermärkte und Bäckereien. Zudem sind Sie durch die gute Verkehrsanbindung an das Busnetz schnell in der Umgebung mobil.

Ergreifen Sie die Gelegenheit, in eine neu errichtete Wohnung einzuziehen und genießen Sie das Gefühl von Erstbezug. Diese Gartenwohnung in Kematen an der Krems ist ein Ort, an dem Sie sich rundum wohlfühlen werden.

Lassen Sie sich diese einmalige Chance nicht entgehen und vereinbaren Sie noch heute einen Besichtigungstermin. Ihr neues Zuhause wartet auf Sie!

### Infrastruktur / Entfernungen

#### Gesundheit

Arzt <550m

Apotheke <4.275m

Klinik <4.550m

#### Kinder & Schulen

Kindergarten <550m  
Schule <700m

### **Nahversorgung**

Supermarkt <425m  
Bäckerei <425m

### **Sonstige**

Bank <400m  
Geldautomat <400m  
Post <4.850m  
Polizei <4.150m

### **Verkehr**

Bus <425m  
Autobahnanschluss <5.200m  
Bahnhof <1.200m

Angaben Entfernung Luftlinie / Quelle: OpenStreetMap