

**GARCONNIERE - IDEAL für SINGLES und  
NATURLIEBHABER - Garantierte Fertigstellung JUNI 2027  
- PROVISIONSFREI!!!**



**Objektnummer: 293438**

**Eine Immobilie von Schantl ITH Immobilien treuhand GmbH**

## Zahlen, Daten, Fakten

Adresse	Johann-Koller-Weg 11
Art:	Wohnung - Etage
Land:	Österreich
PLZ/Ort:	8041 Graz,07.Bez.:Liebenau
Zustand:	Erstbezug
Alter:	Neubau
Wohnfläche:	36,44 m²
Zimmer:	1
Bäder:	1
WC:	1
Balkone:	1
Heizwärmebedarf:	B 35,80 kWh / m² * a
Gesamtenergieeffizienzfaktor:	A+ 0,75
Kaufpreis:	181.835,60 €
Infos zu Preis:	

Kaufpreis ist brutto, Parkplatz kostet € 17.500,00

### Provisionsangabe:

Provision bezahlt der Abgeber.

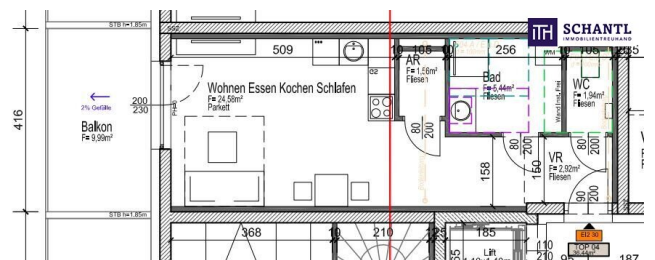
## Ihr Ansprechpartner



**Jacqueline Fellner, MBA**

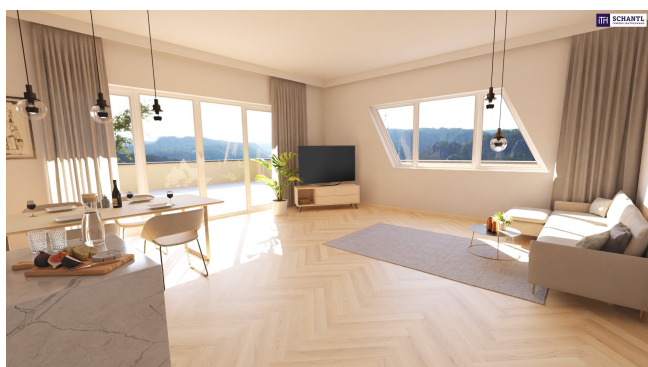
Schantl ITH Immobilitentreuhand GmbH











**Sie wollen Ihre Immobilie VERKAUFEN?**  
Wir machen das für Sie!

**Unsere Leistungen im Überblick:**

**OFFICE WIEN**  
Schantl ITH  
Immobilientreuhand GmbH  
Passauer Platz 6, 1010 Wien  
T +43 664 307 00 09  
M office@schantl-ith.at

**OFFICE GRAZ**  
Schantl ITH  
Immobilientreuhand GmbH  
Messendorferstraße 71a, 8041 Graz  
T +43 664 541 10 47  
M office@schantl-ith.at

3D Grundriss

35 Plattformen

Social Media

Home Staging

Wohnungs- und Häuservideos

Infrastrukturbericht

Top Photos

Qualitätsiegel

**SCHANTL**  
IMMOBILIENTREUHAND

VERKAUFEN SIE MIT QUALITÄT

FOLGEN SIE UNS AUF [f](#) [@](#) [in](#)

[WWW.SCHANTL-ITH.AT](http://www.schantl-ith.at)



Ihre Träume -  
unser Fokus!

## Vertrauen, das sich lohnt!

Fragen Sie uns nach Ihrem maßgeschneiderten  
Konzept für Immobilien, Finanzierungen,  
Versicherungen und Vermögensaufbau.

[schantl-ith.at](http://schantl-ith.at) | [sfi-invest.com](http://sfi-invest.com)

### Ganzheitliche Lösungen für Ihre sichere Zukunft.

#### **VERMÖGENSAUFBAU** Smart investieren, Zukunft gestalten.

- Immobilien inkl. Immobilienbewertung
- Immobilienbeteiligungen
- Vorsorgewohnung
- Investmentfonds
- Bauherrenmodelle
- Unternehmensbeteiligungen
- Edelmetalle
- Technische Metalle
- uvm.

#### **VERSICHERUNGEN** Schützen Sie, was Ihnen wichtig ist.

- Kreditversicherungen
- Eigenheim & Haushalt
- Betriebsunterbrechung
- Kranken- / Gesundenvers.
- Unfallversicherungen
- Sachversicherungen inkl. KFZ
- Pensionsvorsorge inkl. Lebensversicherungen
- Berufsunfähigkeitsvers.
- uvm.

#### **FINANZIERUNG** Ihre Pläne, unsere Lösungen.

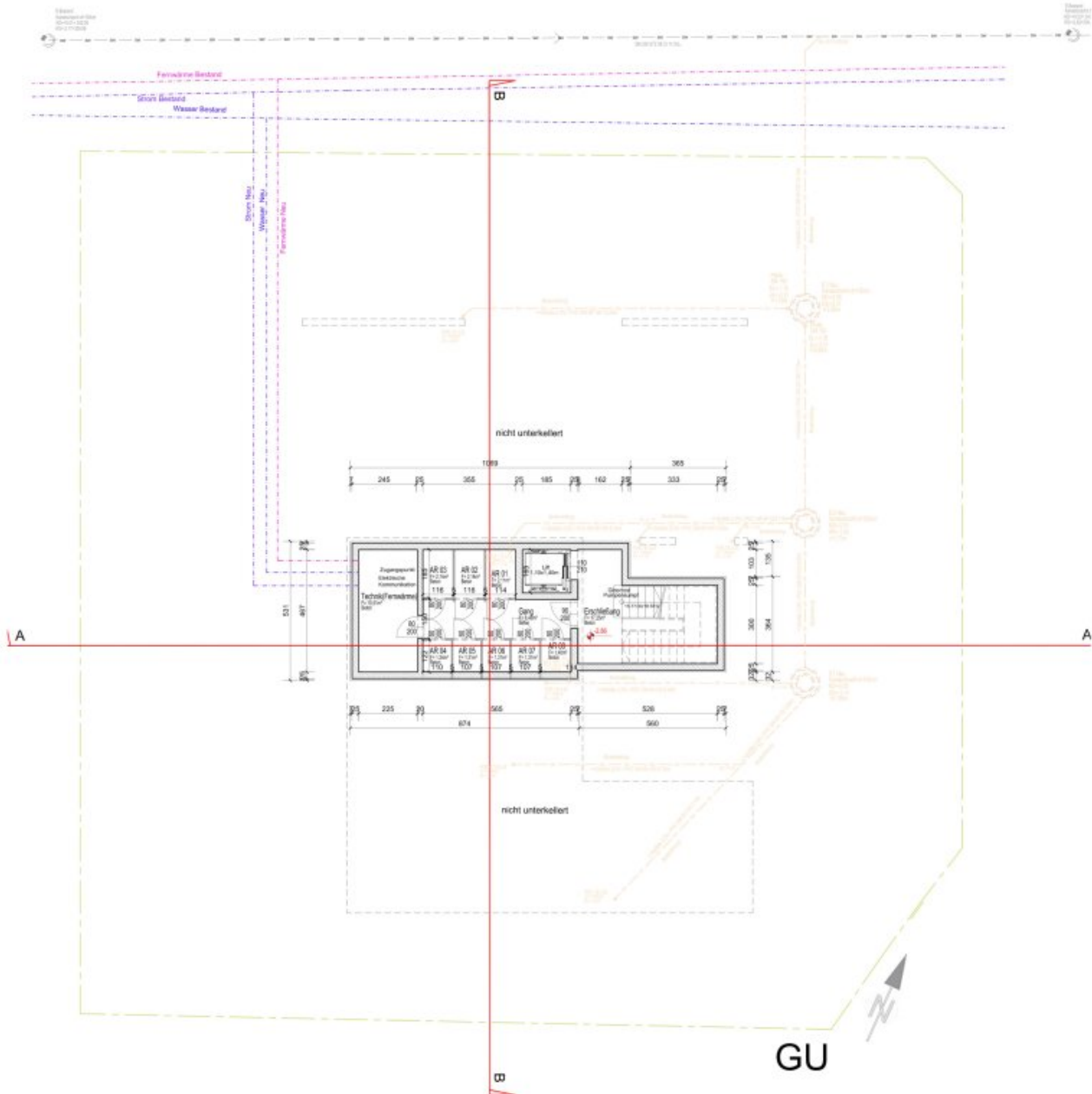
- Förderungsberatung
- Klassische Finanzierungen
- Kombinierte Kreditangebote (min. Geldwert - max. Sachwert)
- Leasing - Kfz- & Mobilien (Geräte, Einrichtungen, etc.)
- Immobilienleasing
- Privatfinanzierungen
- Umschuldungen
- uvm.

Office Wien:  
Passauer Platz 6  
1010 Wien  
T: +43 664 307 00 09  
E: [office@sfi-invest.com](mailto:office@sfi-invest.com)

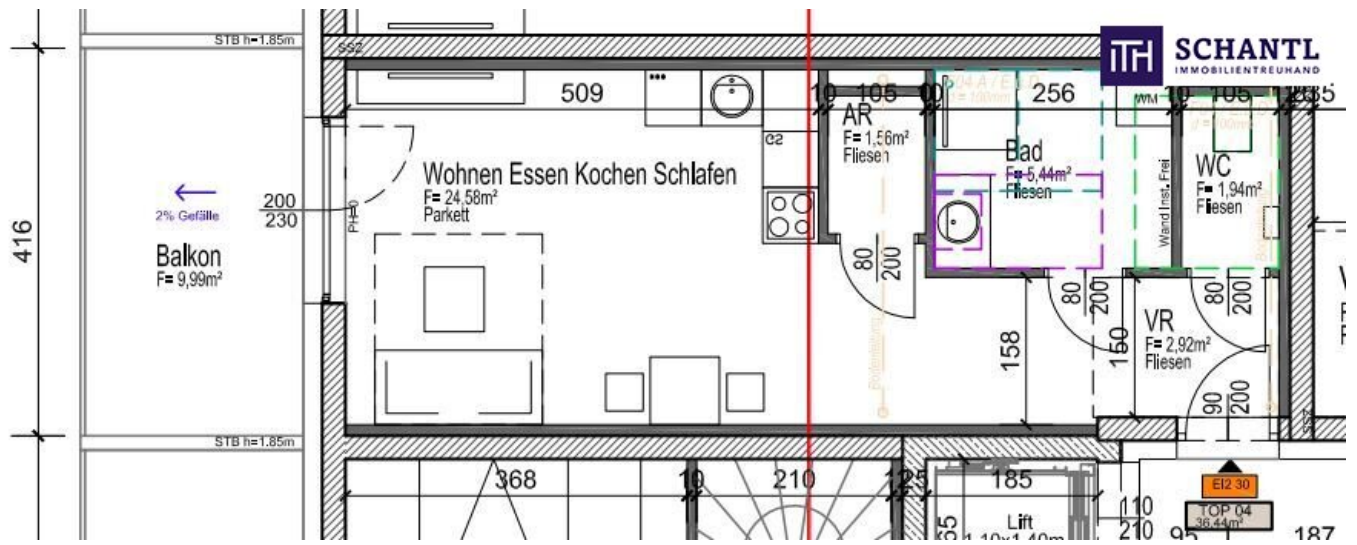
Office Graz:  
Messendorferstr. 71a  
8041 Graz  
T: +43 664 541 10 47  
E: [office@schantl-ith.at](mailto:office@schantl-ith.at)



G1







Ihre Träume -  
unser Fokus!

## Vertrauen, das sich lohnt!

Fragen Sie uns nach Ihrem maßgeschneiderten  
Konzept für Immobilien, Finanzierungen,  
Versicherungen und Vermögensaufbau.



[schantl-ith.at](http://schantl-ith.at) | [sfi-invest.com](http://sfi-invest.com)



**SCHANTL**  
IMMOBILIENTREUHAND



in  
Kooperation  
mit



**FINANCIAL INVEST**  
VERMÖGENSTREUHAND

# Ganzheitliche Lösungen für Ihre sichere Zukunft.



**VERMÖGENSAUFBAU**  
Smart investieren, Zukunft gestalten.



**VERSICHERUNGEN**  
Schützen Sie, was Ihnen wichtig ist.



**FINANZIERUNG**  
Ihre Pläne, unsere Lösungen.

- Immobilien inkl. Immobilienbewertung
- Immobilienbeteiligungen
- Vorsorgewohnung
- Investmentfonds
- Bauherrenmodelle
- Unternehmensbeteiligungen
- Edelmetalle
- Technische Metalle
- uvm.

- Kreditversicherungen
- Eigenheim & Haushalt
- Betriebsunterbrechung
- Kranken- / Gesundenvers.
- Unfallversicherungen
- Sachversicherungen inkl. KFZ
- Pensionsvorsorge inkl. Lebensversicherungen
- Berufsunfähigkeitsvers.
- uvm.

- Förderungsberatung
- Klassische Finanzierungen
- Kombinierte Kreditangebote (min. Geldwert - max. Sachwert)
- Leasing - Kfz- & Mobilien (Geräte, Einrichtungen, etc.)
- Immobilienleasing
- Privatfinanzierungen
- Umschuldungen
- uvm.

Office Wien:  
Passauer Platz 6  
1010 Wien  
T: +43 664 307 00 09  
E: office@sfi-invest.com

Office Graz:  
Messendorferstr. 71a  
8041 Graz  
T: +43 664 541 10 47  
E: office@schantl-ith.at



Sie wollen  
Ihre Immobilie  
**VERKAUFEN?**  
Wir machen das für Sie!

Unsere Leistungen  
im Überblick:

#### OFFICE WIEN

Schantl ITH  
Immobilientreuhand GmbH  
Passauer Platz 6, 1010 Wien  
T +43 664 307 00 09  
M office@schantl-ith.at

#### OFFICE GRAZ

Schantl ITH  
Immobilientreuhand GmbH  
Messendorferstraße 71a, 8041 Graz  
T +43 664 541 10 47  
M office@schantl-ith.at



3D Grundriss



35 Plattformen



Social Media



Home Staging



Wohnungs- und  
Häuservideos



Infrastrukturbericht



Top Fotos



Qualitätssiegel



**SCHANTL**  
IMMOBILIENTREUHAND

**ITH SCHANTL**  
IMMOBILIENTREUHAND

FOLGEN SIE UNS AUF



**WWW.SCHANTL-ITH.AT**

## Objektbeschreibung

### **GARCONNIERE - IDEAL für SINGLES und NATURLIEBHABER - Garantierte Fertigstellung JUNI 2027 - PROVISIONSFREI!!!**

Exklusives Neubauprojekt mit nur 7 Wohneinheiten, im wunderschönen Wohnbezirk Liebenau!

Renommierter Bauträger, der bereits zwei Referenz-Projekte in dieser Straße vorweisen kann!

**Weitere Wohnungsgrößen verfügbar - siehe Projekt Folder!**

#### **Johann-Koller-Weg 11, 8041 Graz-Liebenau - TOP 4 - 1.OG**

- WNF von 36,44m<sup>2</sup>
- Balkon 9,99m<sup>2</sup> in SW-Ausrichtung
- 1 Zimmer
- Lift vorhanden
- Wohnen/Essen/Kochen/Schlafen auf 17,84m<sup>2</sup>
- Abstellraum 1,56m<sup>2</sup>
- Vorraum mit 2,92m<sup>2</sup>
- Badezimmer 5,44m<sup>2</sup> mit Dusche und Waschmaschinenanschluss
- WC mit Handwaschbecken 1,94m<sup>2</sup>

- Keller-Ersatzraum mit 1,34m<sup>2</sup>
- Parkplatz mit 14,00m<sup>2</sup> und Leerverrohrung für Elektrofahrzeuge für €17.500,00

## **HIGHLIGHTS**

- **PROJEKT-FERTIGSTELLUNG JUNI 2027!!!**
- **PROVISIONSFREI für den Käufer**
- **SPEZIALPREIS für FRÜHKÄUFER! (nur für die ersten 4 verkauften Einheiten)**
- **traumhaft großer Balkon**
- **Süd-West Ausrichtung**
- **Neubau - ERSTBEZUG - schlüsselfertig**
- **Veränderungen und individuelles MITGESTALTEN (bis zum endgültigen Start des Innenausbaues) möglich**
- **TOP Ausstattung**
- **wunderbares Wohnviertel in absoluter Ruhelage**
- **Sackgasse**
- **TOP Verkehrsanbindung und Infrastruktur**
- **exzellente - Baumeisterqualität**



**WOHNUNG brutto: € 181.835,60**

**Parkplätze brutto: € 17.500,00**

## **KAUFNEBENKOSTEN**

- PROVISIONSFREI FÜR KÄUFER
- 3,5 % Grunderwerbsteuer\*
- 1,1 % Grundbucheintragungsgebühr\*

\* Bemessungsgrundlage Bruttokaufpreis inkl. Kosten für Vertragserrichtung, Beglaubigung und Treuhandschaft

### **Worauf noch warten?**

**Vereinbaren Sie noch heute eine Besichtigung der Lage und eine persönliche Beratung mit uns!**

Sie wollen Ihre Immobilie verkaufen? Dann sind Sie bei uns goldrichtig!

Wir sind gerne für Sie da und unterstützen Sie unverbindlich bei der Bewertung Ihrer Immobilie. Mit viel Sorgfalt stellen wir Ihnen alle wichtigen Informationen und Unterlagen zusammen, damit Sie die besten Entscheidungen treffen können.

In Kooperation mit unserer SFI Vermögenstreuhand begleiten wir Sie bei der Verwirklichung Ihres Traumobjekts und unterstützen Sie beim nachhaltigen Vermögensaufbau. Mit unseren erfahrenen Experten sorgen wir dafür, dass Sie die

besten Konditionen erhalten – damit Ihre Träume Wirklichkeit werden!

[www.schantl-ith.at](http://www.schantl-ith.at) in Kooperation mit [sfi-invest.com](http://sfi-invest.com)

Die Angaben über das angebotene Objekt erfolgen mit der Sorgfalt eines ordentlichen Immobilienmaklers; für die Richtigkeit solcher Angaben, die auf Informationen der über das Objekt Verfügungsberechtigten beruhen, wird keine Gewähr geleistet!

Wir weisen darauf hin, dass zwischen dem Vermittler und dem zu vermittelnden Dritten ein familiäres oder wirtschaftliches Naheverhältnis besteht.

Der Vermittler ist als Doppelmakler tätig.

## **Infrastruktur / Entfernungen**

### **Gesundheit**

Arzt <175m

Apotheke <425m

Klinik <3.750m

Krankenhaus <3.200m

### **Kinder & Schulen**

Schule <275m

Kindergarten <225m

Universität <2.375m

Höhere Schule <3.275m

### **Nahversorgung**

Supermarkt <250m

Bäckerei <175m

Einkaufszentrum <525m

### **Sonstige**

Geldautomat <500m

Bank <500m

Post <600m

Polizei <525m

### **Verkehr**

Bus <125m

Straßenbahn <575m

Autobahnanschluss <1.325m

Bahnhof <450m

Flughafen <5.600m

Angaben Entfernung Luftlinie / Quelle: OpenStreetMap