

**Ihr neues Zuhause wartet: HERBSTAKTION beim
Erstbezugs-Musterhaus Voitsberg – jetzt kaufen & Vorteil
sichern!**



Objektnummer: 293492

Eine Immobilie von Schantl ITH Immobilien treuhand GmbH

Zahlen, Daten, Fakten

Art:	Haus - Reihenhaus
Land:	Österreich
PLZ/Ort:	8570 Voitsberg
Baujahr:	2023
Alter:	Neubau
Wohnfläche:	119,13 m²
Zimmer:	5
Bäder:	2
WC:	2
Balkone:	1
Terrassen:	1
Stellplätze:	2
Garten:	63,47 m²
Heizwärmebedarf:	B 33,10 kWh / m² * a
Gesamtenergieeffizienzfaktor:	A+ 0,69
Kaufpreis:	389.000,00 €
Infos zu Preis:	

JETZT HERBSTAKTION SICHERN!!! zzgl. Parkplatz

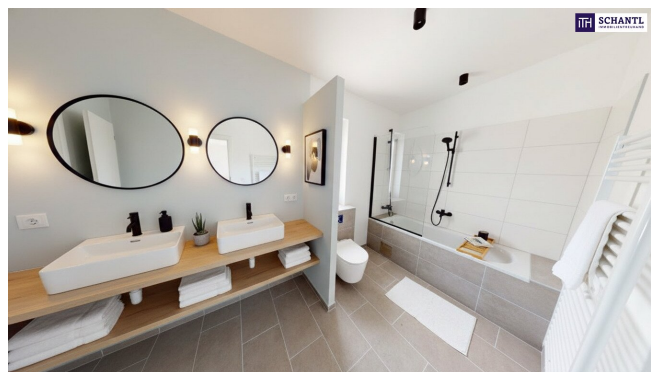
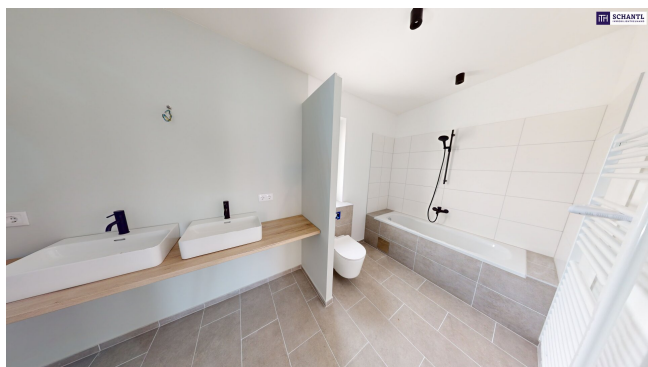
Provisionsangabe:

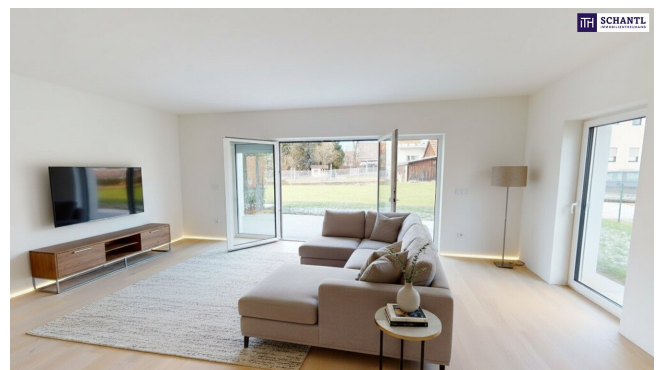
Provision bezahlt der Abgeber.

Ihr Ansprechpartner



Patrick Hrauda, BA









Sie wollen Ihre Immobilie VERKAUFEN?
Wir machen das für Sie!

Unsere Leistungen im Überblick:

OFFICE WIEN
Schantl ITH
Immobilientreuhand GmbH
Passauer Platz 6, 1010 Wien
T +43 664 307 00 09
M office@schantl-ith.at

OFFICE GRAZ
Schantl ITH
Immobilientreuhand GmbH
Messendorferstraße 71a, 8041 Graz
T +43 664 541 10 47
M office@schantl-ith.at

3D Grundriss

35 Plattformen

Social Media

Home Staging

Wohnungs- und Häuservideos

Infrastrukturbericht

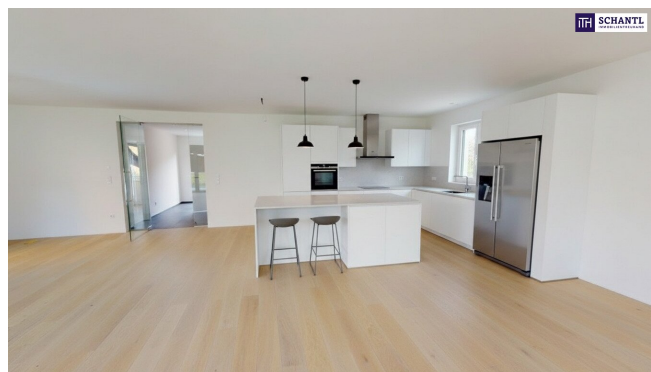
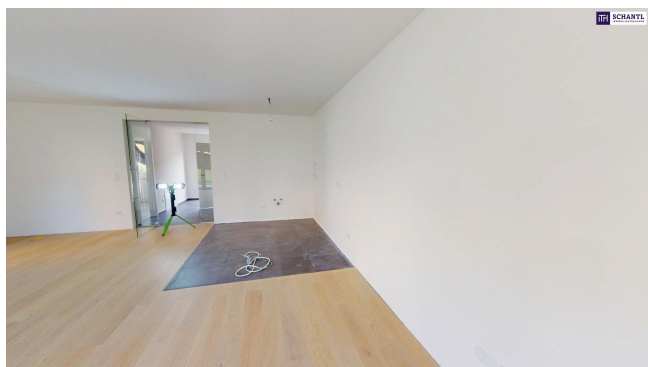
SCHANTL
IMMOBILIENTREUHAND

QUALITÄTSSIEGEL

Top Fotos

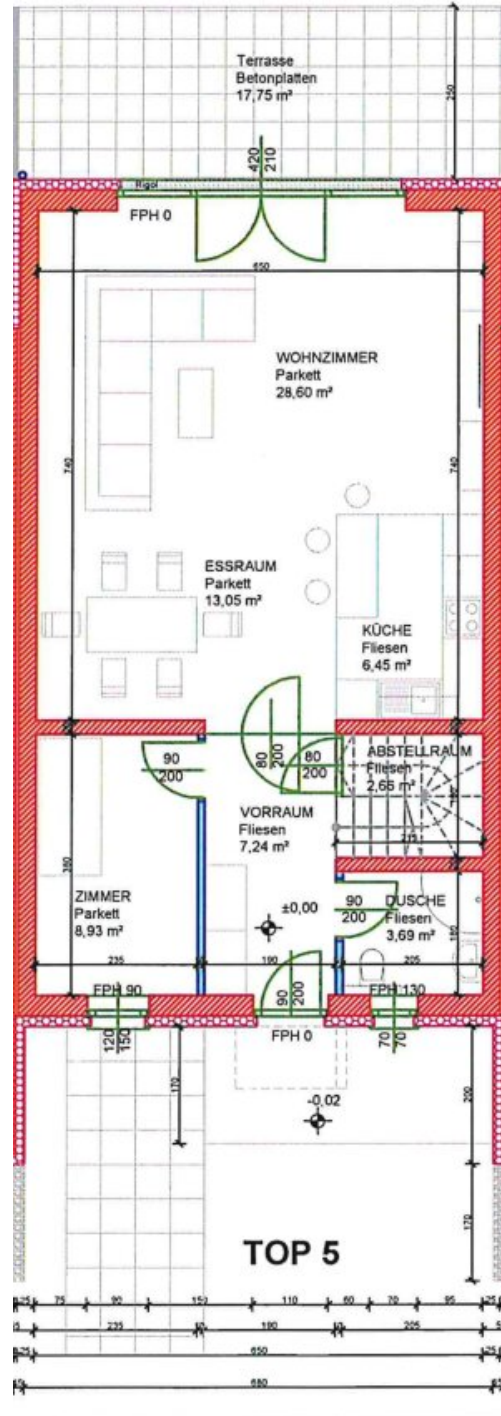
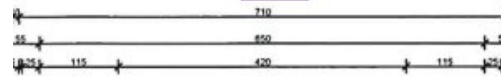
FOLGEN SIE UNS AUF

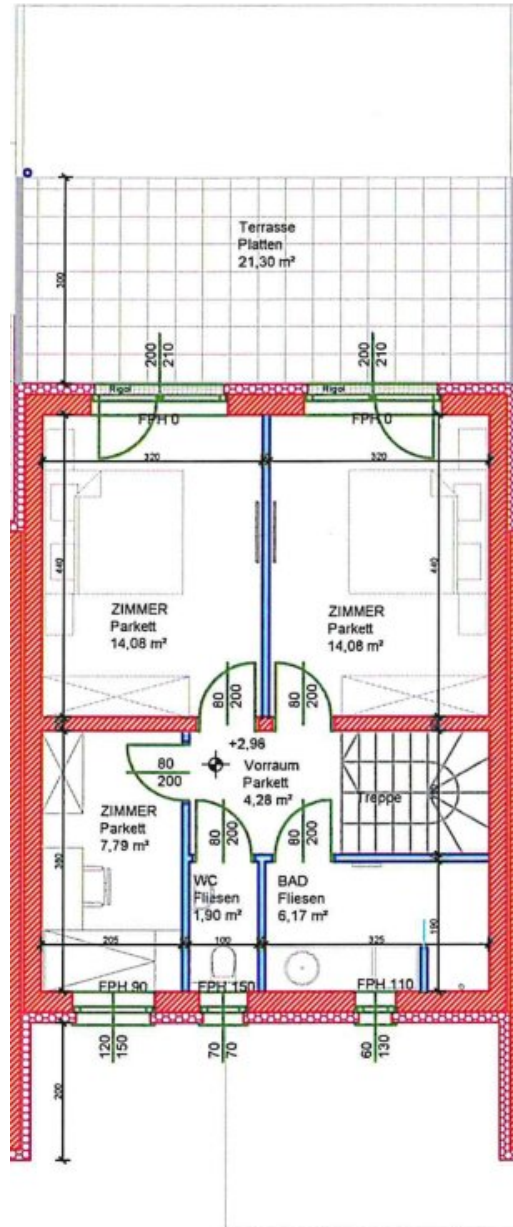
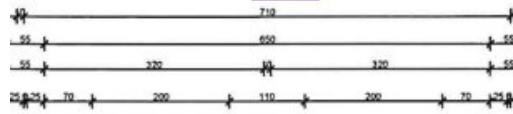
WWW.SCHANTL-ITH.AT



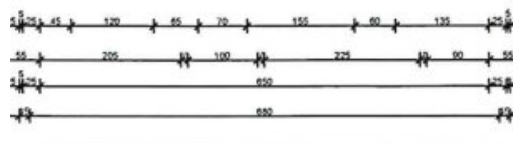


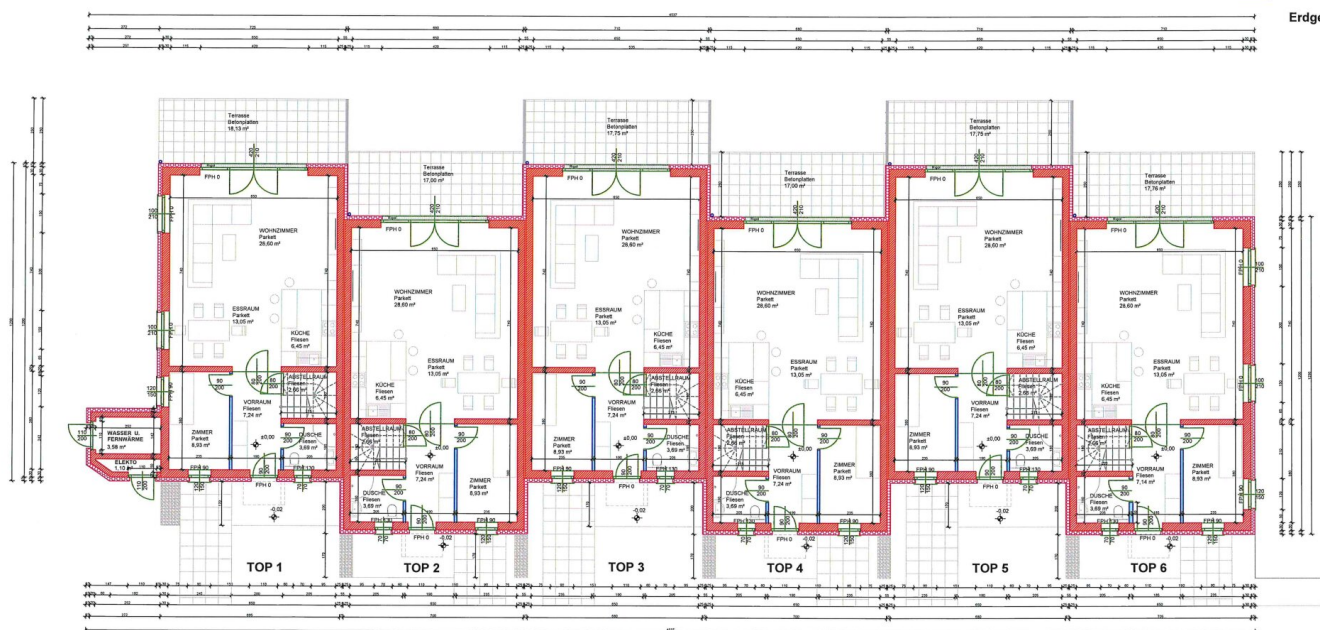
SCHANTL
IMMOBILIENREHAND

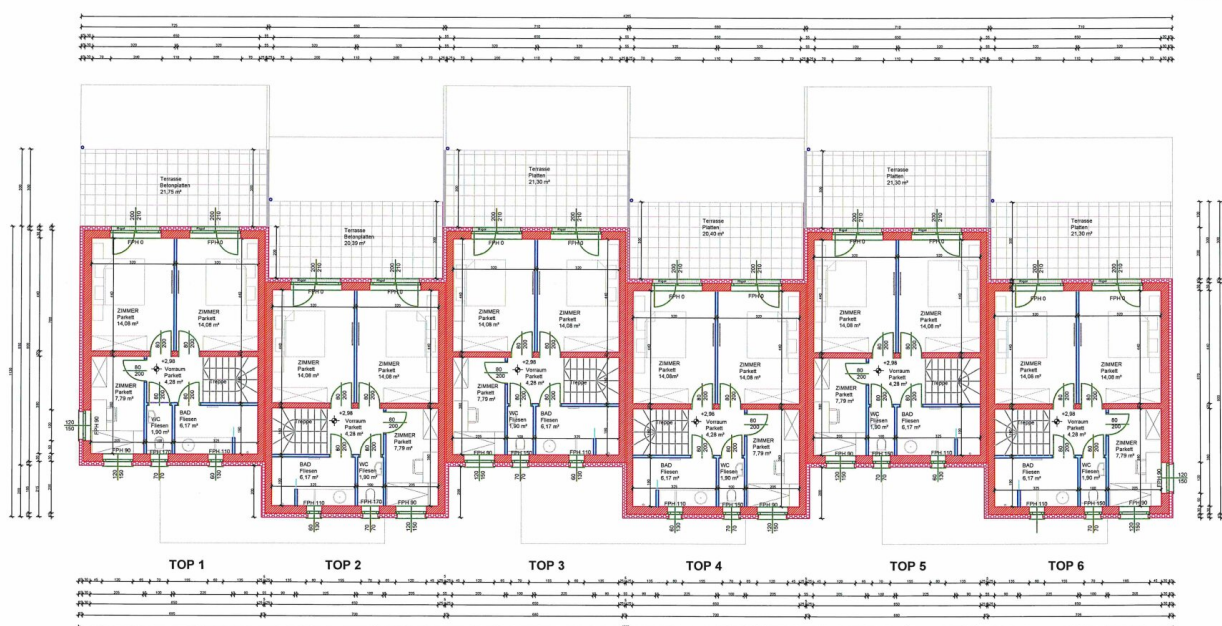




TOP 5







Ihre Träume -
unser Fokus!

Vertrauen, das sich lohnt!

Fragen Sie uns nach Ihrem maßgeschneiderten
Konzept für Immobilien, Finanzierungen,
Versicherungen und Vermögensaufbau.



schantl-ith.at | sfi-invest.com



SCHANTL
IMMOBILIENTREUHAND



in
Kooperation
mit



FINANCIAL INVEST
VERMÖGENSTREUHAND

Ganzheitliche Lösungen für Ihre sichere Zukunft.



VERMÖGENSAUFBAU
Smart investieren, Zukunft gestalten.



VERSICHERUNGEN
Schützen Sie, was Ihnen wichtig ist.



FINANZIERUNG
Ihre Pläne, unsere Lösungen.

- Immobilien inkl. Immobilienbewertung
- Immobilienbeteiligungen
- Vorsorgewohnung
- Investmentfonds
- Bauherrenmodelle
- Unternehmensbeteiligungen
- Edelmetalle
- Technische Metalle
- uvm.

- Kreditversicherungen
- Eigenheim & Haushalt
- Betriebsunterbrechung
- Kranken- / Gesundenvers.
- Unfallversicherungen
- Sachversicherungen inkl. KFZ
- Pensionsvorsorge inkl. Lebensversicherungen
- Berufsunfähigkeitsvers.
- uvm.

- Förderungsberatung
- Klassische Finanzierungen
- Kombinierte Kreditangebote (min. Geldwert - max. Sachwert)
- Leasing - Kfz- & Mobilien (Geräte, Einrichtungen, etc.)
- Immobilienleasing
- Privatfinanzierungen
- Umschuldungen
- uvm.

Office Wien:
Passauer Platz 6
1010 Wien
T: +43 664 307 00 09
E: office@sfi-invest.com

Office Graz:
Messendorferstr. 71a
8041 Graz
T: +43 664 541 10 47
E: office@schantl-ith.at

Objektbeschreibung

Ihr neues Zuhause wartet: Herbstaktion beim Erstbezugs-Musterhaus Voitsberg – jetzt kaufen & Vorteil sichern!

Dieses außergewöhnliche Einfamilienhaus in Voitsberg vereint hochwertiges Wohnen, moderne Architektur und energieeffiziente Bauweise. Das Haus ist **fertiggestellt**, in **massiver Ziegelbauweise** errichtet und **sofort bezugsfertig** – ideal für alle, die ohne Wartezeit ihr neues Zuhause beziehen möchten.

Mit einer Wohnfläche von rund **119,6 m²** bietet die Immobilie großzügigen Raum für Familien, Paare oder Homeoffice-Nutzer. Durch die gelungene Raumaufteilung und die hochwertige Ausstattung entsteht ein Wohngefühl, das Komfort und Stil perfekt verbindet.

Raumkonzept & Ausstattung

Im Erdgeschoss öffnet sich ein beeindruckender, rund **50 m² großer Wohn- und Essbereich** mit einem riesigen Portal zum Garten. Die Kombination aus **Doppelflügeltür und bodentiefer Tür** sorgt für viel Licht und einen fließenden Übergang ins Freie – ideal für gesellige Abende oder entspannte Stunden im Grünen.

Ein **Abstellraum** sowie eine **Dusche im Erdgeschoss** ergänzen die durchdachte Planung. Die **edle Landhausdiele** schafft ein warmes, elegantes Ambiente.

Im Obergeschoss überzeugen **außergewöhnlich hohe Raumhöhen** und eine großzügige Aufteilung: zwei Schlafzimmer mit **direktem Zugang zum Balkon**, ein weiteres Badezimmer mit Dusche und herrlichem Blick ins Grüne. Von Balkon und Garten genießen Sie den **einzigartigen Ausblick auf die Burg Voitsberg** – ein Highlight, das jeden Tag besonders macht.

Qualität & Bauweise

Das Haus wurde in **massiver Ziegelbauweise** errichtet – langlebig, wertbeständig und energieeffizient.

Die **Vorbereitung für eine PV-Anlage** ist bereits vorhanden, sodass Sie jederzeit auf nachhaltige Energieversorgung umrüsten können. Hochwertige Materialien, moderne Architektur und Details wie das **Edelstahl-/Glasgeländer** unterstreichen den gehobenen

Anspruch dieser Immobilie.

Lage & Umgebung

Die Lage bietet eine perfekte Kombination aus **Ruhe und Infrastruktur**.

Das Haus befindet sich in einer gepflegten, ruhigen Wohngegend mit traumhaftem Ausblick auf die umliegende Natur.

Eine **Bushaltestelle** ist in wenigen Gehminuten erreichbar, ebenso wie **Arzt, Apotheke, Schule und Kindergarten**. Einkaufsmöglichkeiten, Bäckereien und ein Einkaufszentrum befinden sich in unmittelbarer Umgebung – ideal für den Alltag.

Ihr Vorteil: Herbstaktion

Profitieren Sie jetzt von unserer **Herbstaktion** und sichern Sie sich dieses fertiggestellte Erstbezugs-Musterhaus in Voitsberg zu **besonders attraktiven Konditionen**.

Das Haus ist **sofort beziehbar** – ziehen Sie noch in diesem Herbst in Ihr neues Zuhause ein und genießen Sie Komfort, Ruhe und Lebensqualität in einer der schönsten Regionen der Steiermark.

Überzeugen Sie sich selbst – vereinbaren Sie noch heute einen Besichtigungstermin.

Dieses Haus bietet alles, was modernes Wohnen ausmacht: durchdachte Planung, hochwertige Materialien, Energieeffizienz und ein unvergleichliches Wohlfühlambiente.

Jetzt zugreifen – nur für kurze Zeit im Rahmen der Herbstaktion erhältlich!

[Link 360° Rundgang im Reihenhaus Nr. 6](#)

Folgende Tops sind Teil unserer Herbstaktion:

Top	Wohnfläche	Preis für Herbstaktion	Preis bisher
Reihenhaus Nr. 6 + GARTENANTEIL	119m ²	€ 399.900	€ 450.000
Reihenhaus Nr. 4 + 5	119m ²	€ 389.900	€ 425.000

GARTENANTEIL			
--------------	--	--	--

Top	Wohnfläche	Preis für Herbstaktion	Preis bisher
Wohnung Top 3 (EG) + GARTENANTEIL	45,80 m²	€ 193.000	€ 228.000
Wohnung Top 4 (EG) + GARTENANTEIL	56,13 m²	€ 223.000	€ 240.000
Wohnung Top 8 (1. OG)	52,75 m²	€ 195.000	€ 215.000
Wohnung Top 11 (1. OG)	52,95 m²	€ 195.000	€ 217.000
Wohnung Top 12 (1. OG)	87,03 m²	€ 305.000	€ 330.000

Preise: Endverbraucherpreise, Preise vorbehalten

Hinweis:

Zur besseren Veranschaulichung haben wir mit Hilfe von KI Einrichtungsideen anhand der Echtbilder erstellt.

Worauf noch warten?

Vereinbaren Sie noch heute eine Besichtigung oder eine persönliche Beratung mit uns!

Sie wollen Ihre Immobilie verkaufen? Dann sind Sie bei uns goldrichtig!

Wir sind gerne für Sie da und unterstützen Sie unverbindlich bei der Bewertung Ihrer Immobilie. Mit viel Sorgfalt stellen wir Ihnen alle wichtigen Informationen und Unterlagen zusammen, damit Sie die besten Entscheidungen treffen können.

In Kooperation mit unserer SFI Vermögenstreuhand begleiten wir Sie bei der Verwirklichung Ihres Traumobjekts und unterstützen Sie beim nachhaltigen Vermögensaufbau. Mit unseren erfahrenen Experten sorgen wir dafür, dass Sie die besten Konditionen erhalten – damit Ihre Träume Wirklichkeit werden!

<http://www.schantl-ith.at> in Kooperation mit www.sfi-invest.com

Die Angaben über das angebotene Objekt erfolgen mit der Sorgfalt eines ordentlichen Immobilienmaklers; für die Richtigkeit solcher Angaben, die auf Informationen der über das Objekt Verfügungsberechtigten beruhen, wird keine Gewähr geleistet!

Wir weisen darauf hin, dass zwischen dem Vermittler und dem zu vermittelnden Dritten ein familiäres oder wirtschaftliches Naheverhältnis besteht.

Infrastruktur / Entfernungen

Gesundheit

Arzt <500m

Apotheke <500m

Klinik <3.500m

Krankenhaus <1.500m

Kinder & Schulen

Schule <500m

Kindergarten <500m

Nahversorgung

Supermarkt <500m

Bäckerei <500m

Einkaufszentrum <500m

Sonstige

Geldautomat <500m

Bank <500m

Post <500m

Polizei <500m

Verkehr

Bus <500m

Bahnhof <1.000m

Autobahnanschluss <10.000m

Angaben Entfernung Luftlinie / Quelle: OpenStreetMap