

SPEISING 70 | Eigentumswohnungen mit Zukunftsanspruch.



**MUSTERWOHNUNG
ZU BESICHTIGEN !**

JETZT ANFRAGEN

Objektnummer: 1575/958

Eine Immobilie von Pia Estate GmbH

Zahlen, Daten, Fakten

Adresse	Speisinger Straße
Art:	Wohnung - Terrassenwohnung
Land:	Österreich
PLZ/Ort:	1130 Wien
Baujahr:	2025
Zustand:	Erstbezug
Alter:	Neubau
Wohnfläche:	55,42 m ²
Zimmer:	2
Bäder:	1
WC:	1
Terrassen:	1
Heizwärmebedarf:	A+ 45,70 kWh / m ² * a
Gesamtenergieeffizienzfaktor:	A 0,73
Kaufpreis:	447.000,00 €
Provisionsangabe:	

3% des Kaufpreises zzgl. 20% USt.

Ihr Ansprechpartner



Pia Schelling

Pia Estate GmbH
Franzengasse 16 / 43, Wien, Österreich
1050 Wien



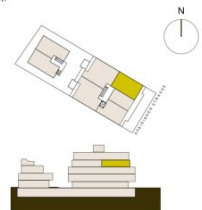
SPEI SING •70•

Speisingerstrasse 70
1130 Wien

1. Dachgeschoss
2-Zimmer Wohnung

Wohnnutzfläche:	55,44 m ²
Terrasse:	7,48 m ²
Kellerabteil:	2,81 m ²
Raumhöhe:	2,53 m

Lageplan:



Verkäufer: United Benefits Real Estate GmbH
Parkring 12, 1010 Wien

Vermarktung: PIA Estate GmbH
Franzengasse 10/43, 1050 Wien
T: +43 660 508 36 35
schelling@piaestate.com

Planung: HMA-Architektur ZT GmbH
Längenfeldgasse 27/B/11, 1120 Wien

Vorbehaltlich technisch notwendiger Änderungen. Alle Maßangaben sind Circa Maße. Der Plan dient zur Illustration und ist nicht für die Anfertigung von Einbaumöbeln geeignet. Die Ausführung erfolgt laut Bau- und Ausstattungsbeschreibung. Die dargestellte Möblierung und Bepflanzung inkl. Pflanzgefäße ist im Kaufpreis nicht enthalten.



0 1 2 3 4m

Objektbeschreibung

In der **SPEISING:70** entsteht ein modernes Wohnprojekt mit zwei Baukörpern in reduzierter, kubistischer Architektur. Zur Straße hin öffnet sich ein Gebäudeteil mit kompakteren Wohneinheiten, deren flächenbündige Fichtenholz-Fenster dem Ensemble ein unverwechselbares Erscheinungsbild verleihen. Einzigartige Markisoletten sorgen für stilvollen Sonnenschutz und setzen gleichzeitig gestalterische Akzente. Die hofseitig ausgerichteten, größeren Wohnungen profitieren von einer ruhigen, westseitigen Lage und besonders großzügigen Außenflächen.

Im ruhigen, begrünten Innenhof befindet sich ein **zweiter**, kleinerer **Baukörper** mit lediglich **vier exklusiven Einheiten** – ideal für alle, die ein besonders privates und zurückgezogenes Wohngefühl schätzen.

Das **Thema Nachhaltigkeit** steht von der Planung bis zur Fertigstellung im Fokus: Eine **Geothermie-Wärmepumpe (Tiefenbohrung)** bildet die Grundlage für einen **nahezu CO2-neutralen Gebäudebetrieb**. Sie ermöglicht sowohl das **Heizen** als auch die **Temperierung** über die **Fußbodenflächen**. Zudem verfügen alle Wohnungen über vorbereitete Anschlüsse für **zusätzliche Kühlgeräte**; in den Dachgeschosswohnungen sind diese bereits Bestandteil der Ausstattung. Das Haus verfügt über eine Tiefgarage mit insgesamt 19 Stellplätzen. Alle Stellplätze können bei Bedarf mit einer **E-Ladestation** ausgestattet werden. Der Kaufpreis pro Stellplatz beträgt 30.000 €.

Weitblick für alle.

Über dem straßenseitigen Bauteil ist eine **Dachterrasse mit Summer Kitchen** und **Außendusche** geplant. Diese wird allen Bewohnern die Möglichkeit bieten, über den Dächern Wiens auszuspannen und den Weitblick zu genießen. Darüber hinaus verfügen **ausgewählte Wohnungen** über **westseitig ausgerichtete, zugeordnete Dachterrassenabteile zur exklusiven Nutzung**.

Schöner Wohnen. Besser leben.

Tageslicht flutet durch großzügige Fensterflächen und **alle Wohnungen verfügen über private Freiflächen**.

Ausstattung.

- Smarte Grundrisse mit integriertem Homeoffice-Arbeitsplatz und großzügigen Stauraumlösungen
- Kühlung bzw. Temperierung über die Fußbodenflächen in allen Einheiten

- Vorbereitung für Klimageräte in sämtlichen Wohneinheiten
- Dreifach verglaste Holzfenster
- Elektrisch gesteuerte Außenbeschattung
- Sitzbänke an den Fenstern
- Hochwertige Oberflächen wie Eichenparkett und 60x60 cm Feinsteinzeugfliesen

Grün findet Stadt.

Die besondere Lage der Liegenschaft **mitten im 13. Wiener Bezirk** bietet die seltene **Kombination** aus **urbanem Grätz** und **Natur**. Neben Nahversorgungseinrichtungen wie **Supermärkten, einer Apotheke**, vielen **weiteren Geschäften sowie einer Bank**, sind auch **Cafés fußläufig** zu erreichen. Namhafte Heurigenbetriebe und renommierte Restaurants, wie das Plachutta, prägen seit Jahrzehnten die Hietzinger Gastronomie. Überdies gelangt man in nur **5 Minuten Radweg** in zwei der **beliebtesten Parks von Wien**. Ein Spaziergang zur Gloriette oder ein Wandertag im Lainzer Tiergarten? SPEISING:70 motiviert zu viel frischer Luft.

Besonders attraktiv ist die öffentliche Anbindung des grünen Bezirks durch die **U4**, welche mit der **Straßenbahnlinie 60 und 62** direkt vor der Haustür in nur wenigen Minuten zu erreichen ist. Die geplante neue Verbindungsbahn-Station ‚Speising‘ ist in nur zehn Gehminuten erreichbar und wird künftig eine direkte Anbindung an den Hauptbahnhof im 15-Minuten-Takt bieten.

Weitere Informationen zum Projekt finden Sie unter: <https://futurefithomes.at/>

Die Wohnung ist auch zum Anlegerpreis erhältlich und kostet 410.000 € zzgl. 20 % USt.

Wir weisen darauf hin, dass zwischen dem Vermittler und dem zu vermittelnden Dritten ein familiäres oder wirtschaftliches Naheverhältnis besteht.

Der Vermittler ist als Doppelmakler tätig.

Infrastruktur / Entfernungen

Gesundheit

Arzt <250m

Apotheke <750m

Klinik <250m

Krankenhaus <500m

Kinder & Schulen

Schule <500m

Kindergarten <750m

Universität <2.500m

Höhere Schule <4.250m

Nahversorgung

Supermarkt <250m

Bäckerei <500m

Einkaufszentrum <3.000m

Sonstige

Geldautomat <500m

Bank <500m

Post <500m

Polizei <1.250m

Verkehr

Bus <250m

Straßenbahn <250m

U-Bahn <2.750m

Bahnhof <750m

Autobahnanschluss <3.000m

Angaben Entfernung Luftlinie / Quelle: OpenStreetMap