

Mehrparteienhaus in Sierning zu kaufen!



Objektnummer: 7359/3371

Eine Immobilie von CASA TERRA IMMOBILIENTREUHAND GmbH

Zahlen, Daten, Fakten

Art:	Haus - Mehrfamilienhaus
Land:	Österreich
PLZ/Ort:	4522 Sierning
Zustand:	Modernisiert
Wohnfläche:	153,00 m²
Nutzfläche:	207,00 m²
Zimmer:	6
Bäder:	3
WC:	3
Balkone:	2
Kaufpreis:	350.000,00 €
Provisionsangabe:	

3% des Kaufpreises zzgl. 20% USt.

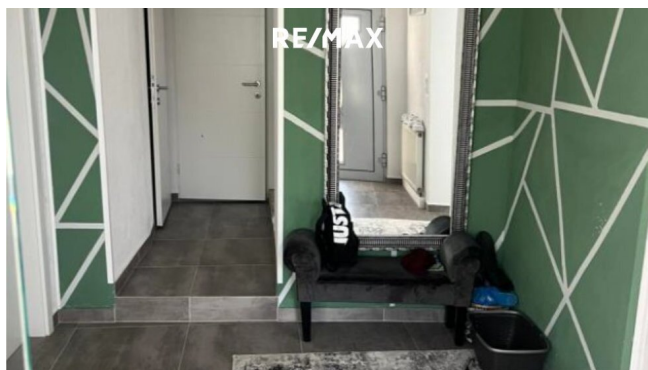
Ihr Ansprechpartner

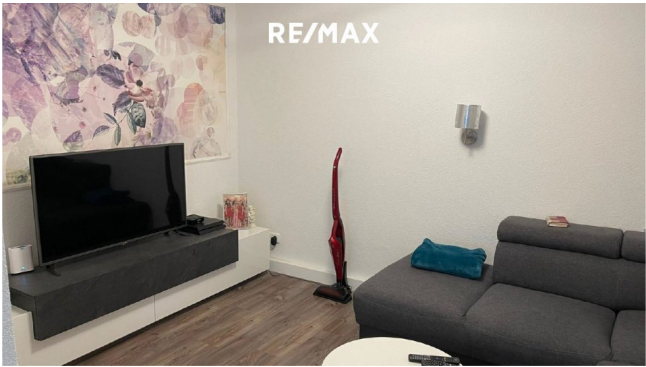


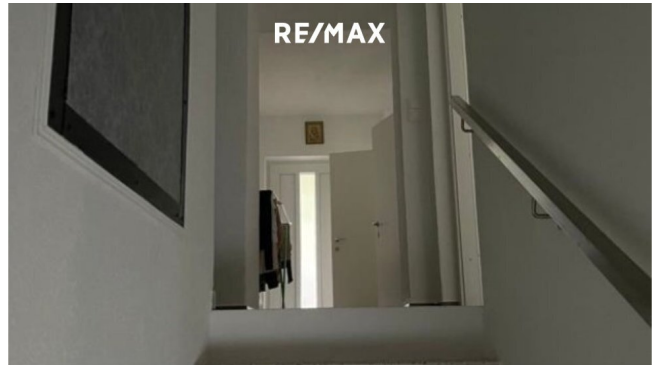
Alexander Huber

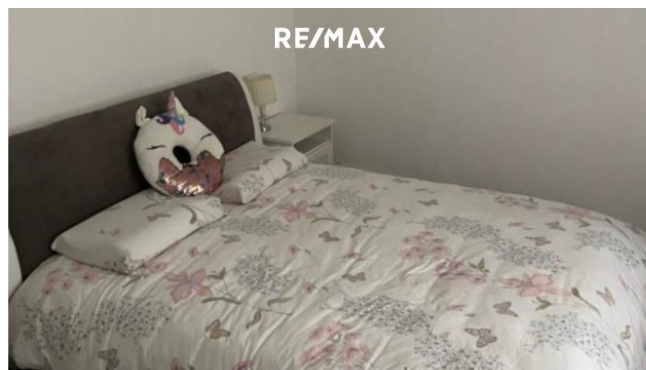
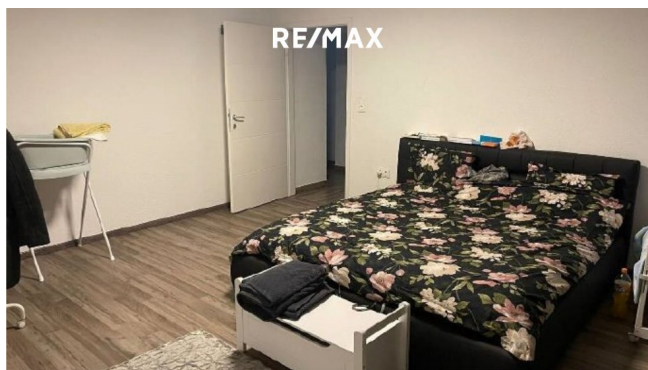
RE/MAX ImmoCenter - CASA TERRA IMMOBILIENTREUHAND GmbH
Stadtplatz 36
4840 Vöcklabruck

T +43 7672 22 1 22
H +43 676 721 72 43
F +43 7672 221 22 50

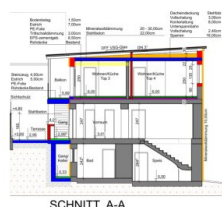
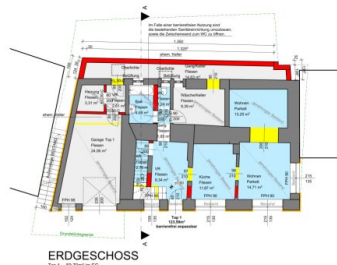
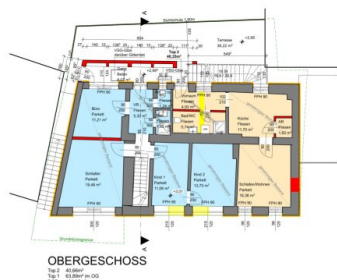
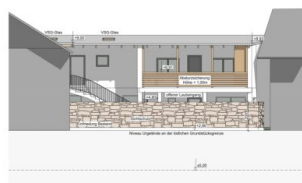












Gebäudeklasse II				OIB-Richtlinie 2	Brandschutz
Gebäudeklasse	Anzahl überhöhter Geschosse	Fluchtwegbreite in m	Anzahl Stütz-Strahlenscheinrichtungen	max. Stütz-Grundfläche je Stütz-Strahlenscheinrichtung	Anforderungen
GK 1	<= 3	<= 7m	max. 1	400m²	nach OIB-Richtlinie 2 "Brand- und Rauchschutzeinrichtungen" (Brand- und Rauchschutzeinrichtungen)
GK 2	<= 3	<= 7m	max. 5	ges. 400m²	
GK 3	<= 3	<= 7m	-----	-----	
GK 4	<= 6	<= 11m	1	-----	
GK 5	<= 6	<= 11m	-----	je 400m²	
GK 5	-----	<= 22m	-----	-----	

Naturnaße nehmen, Koten prüfen!

Alle Höhenangaben beziehen sich auf $\pm 0.00 \pm FDK$ im EG

■ Ziegelauswerk	PERISTE HOCHSEITE	Kanal BR	DEB - Deckenabstrich
■ Beton		Stahlbalken	WE - Wand
■ Stahlbeton	ROHMBAUGLIEDERE	Stahl	FKF - Fußbodenbelag
■ Stahl		Stahl	ROCK - Rohwandauskleidung
■ Holz		Stahlbohle	AKK - Akustik
■ Hart- Mauerwerk		Strom	GRK - Kandelienbalken
■ Altschutt		Strom/Lichtung	KL - Klinker
■ Wärmelösung nach		Strom	ETK - Estrich
■ Wärmelösung nach			DKK - Deckenabstrich
■ Wärmelösung nach			UE - Unterputz
■ Wärmelösung nach			UE - Oberputz
■ Wärmelösung nach			UE - Putz
■ Wärmelösung nach			SS - Stütz
■ Wärmelösung nach			AB - Abfahrschienen

[illegible]

WIESNER Bau GmbH
Dipl.-Ing. Gerd Wieringer
Spengmeister
Mandantenstraße 1 Tür 6
4010 Waldneukirchen
Tel. 07258 / 23005
email: office@wiesnerbau.at
UIC: AT-05389326
DG: 45240211

Einbau von 2 Wohneinheiten in das Dachgeschoss und ein Anbau am östlichen Teil des bestehenden Objektes mit bereits 2 genehmigten Wohneinheiten in der Steyrer Straße 40, 4522 Sierning.

[illegible]



Für die inhaltliche Richtigkeit, Vollständigkeit oder für Fehlerfreiheit der Landkarte schließt das Land Oberösterreich eine Gewähr aus und übernimmt keine Haftung jeglicher Art.
 Des Weiteren ist die Haftung für Folgeschäden, die aus der unsachgemäßen und falschen Interpretation der Inhalte resultieren, ausgeschlossen.



Objektbeschreibung

Zum Verkauf steht ein Mehrparteienhaus in Sierning!

Lage:

Sierning, eine ruhige und dennoch gut angebundene Lage, bietet eine perfekte Mischung aus ländlichem Charme und städtischer Erreichbarkeit. Genießen Sie die Nähe zu lokalen Einkaufsmöglichkeiten, Schulen und öffentlichen Verkehrsmitteln. Ideal für Familien und Investoren.

Wohneinheiten:

Die Wohnungen verteilen sich auf Erdgeschoss, Obergeschoss und einem möglichen Dachgeschossausbau. Zwei Wohneinheiten sind bereits bezugsfertig.

Das Mehrparteienhaus in Sierning bietet eine attraktive Möglichkeit für Käufer, die eine gut gelegene, gut gepflegte Immobilie mit Potenzial suchen.

Der Energieausweis ist in Arbeit und wird nachgereicht.

Der Vermittler ist als Doppelmakler tätig.

Infrastruktur / Entfernungen

Gesundheit

Arzt <500m

Apotheke <500m

Klinik <2.000m

Krankenhaus <1.000m

Kinder & Schulen

Schule <500m

Kindergarten <1.000m

Universität <8.000m

Höhere Schule <7.500m

Nahversorgung

Supermarkt <500m

Bäckerei <500m
Einkaufszentrum <7.000m

Sonstige

Bank <500m
Geldautomat <500m
Post <500m
Polizei <500m

Verkehr

Bus <500m
Bahnhof <2.000m
Flughafen <4.000m

Angaben Entfernung Luftlinie / Quelle: OpenStreetMap