

**2 Monate mietfrei! | Günstige 2-Zimmerwohnung in
zentraler Lage!**



Objektnummer: 5889/131100660

**Eine Immobilie von BWS Gemeinnützige allgemeine Bau-, Wohn-
und Siedlungsgenossenschaft registrierte Genossenschaft mit
beschränkter Haftung**

Zahlen, Daten, Fakten

| | |
|--------------------------|--------------------------------|
| Art: | Wohnung |
| Land: | Österreich |
| PLZ/Ort: | 1200 Wien |
| Baujahr: | 1975 |
| Wohnfläche: | 61,07 m ² |
| Gesamtfläche: | 61,07 m ² |
| Heizwärmebedarf: | 64,10 kWh / m ² * a |
| Gesamtmiete | 485,58 € |
| Kaltmiete (netto) | 267,60 € |
| Kaltmiete | 375,10 € |
| Betriebskosten: | 107,50 € |
| Heizkosten: | 62,90 € |
| USt.: | 47,58 € |
| Infos zu Preis: | |

Preis gültig bis 30.06.2026 Genossenschaftsbeitrag: einmalig 51€ pro Hauptmieter

Ihr Ansprechpartner

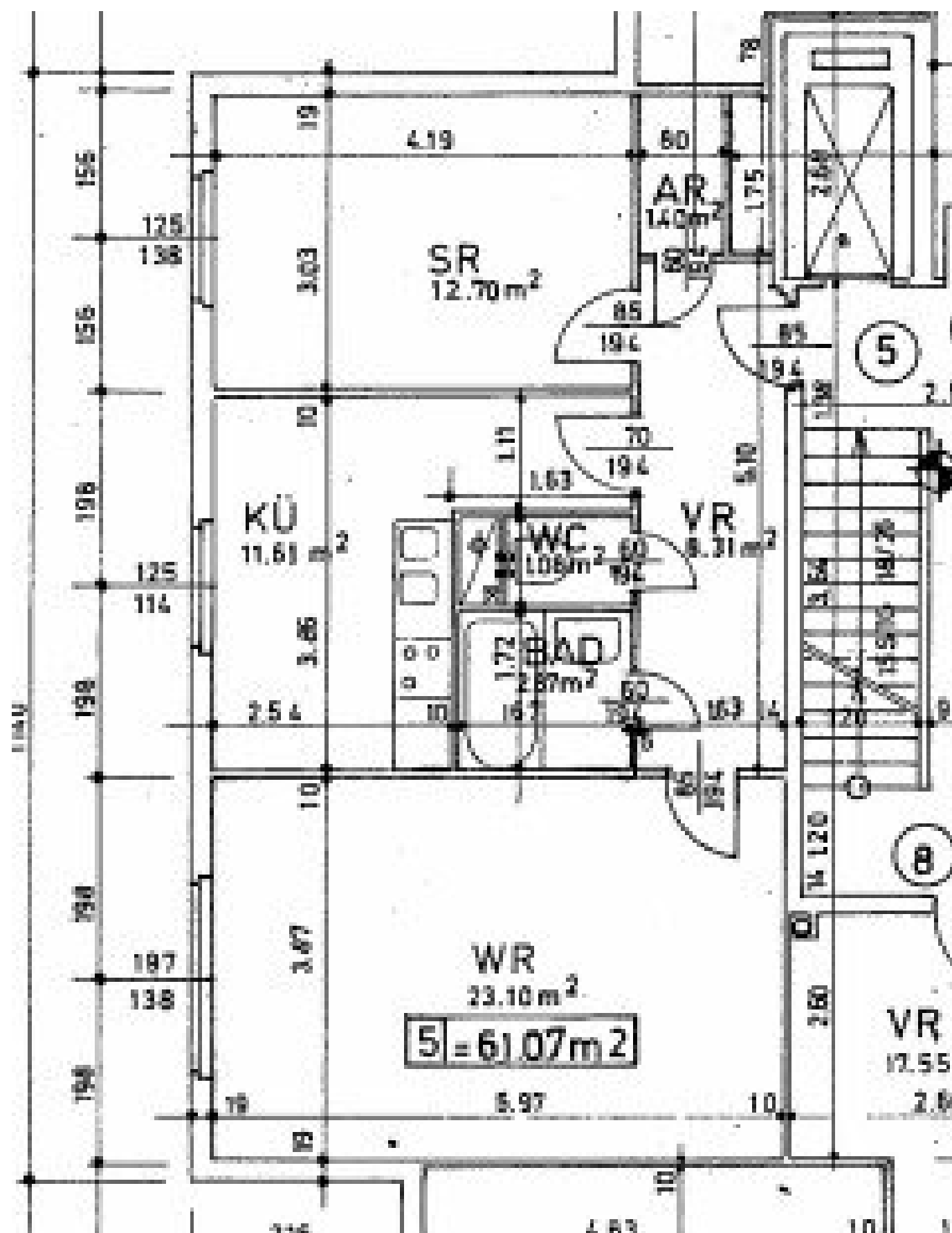
Ronit Morino

BWS Gemeinnützige allgemeine Bau-, Wohn- und Siedlungsgenossenschaft registrierte
Genossenschaft mit beschränkter Haftung
Triester Straße 40 / 3 / 1
1100 Wien

Gerne stehe ich Ihnen für weitere Informationen oder einen Besichtigungstermin zur Verfügung.







Objektbeschreibung

Eckdaten zur Wohnung

- unbefristetes Mietverhältnis
- Kategorie A
- Kücheneinrichtung:
 - Vermietung ohne Kücheneinrichtung
- Stellplatz zur Anmietung verfügbar
- [Bastlerhit](#)
 - Wohnung nach eigenen Vorstellungen gestalten und von **2** mietfreien Monaten profitieren

Wohnungsbesichtigung und -zustand

- Eine **Besichtigung** vor Ort ist **nicht möglich**, da der *aktuelle Mieter* aus *Datenschutzgründen* nicht in die Weitergabe seiner Kontaktdaten einwilligt.

- Anhand des Grundrissplans können Sie sich ein Bild zur Raumaufteilung machen.
- Die **Vergabe** dieser Wohnung **erfolgt ausschließlich ohne Besichtigung**.

Wohnungsanmietung

- *Sie möchten ohne vorherige **Besichtigung** anmieten?*

- Schritt 1 | unverbindliche Anfrage

- Bei Interesse an dieser Wohnung verwenden Sie das **Anfrageformular** auf dieser Seite (**Anfrage/E-Mail senden**).
- *Anderweitige Anfragen (telefonisch, persönlich oder via E-Mail) sind nicht möglich und werden bei der Vergabe auch nicht berücksichtigt.*

- Schritt 2 | weitere Informationen zur Anmietung

- Nach Ihrer unverbindlichen Anfrage erhalten Sie detaillierte Informationen zur weiteren Vorgehensweise via E-Mail.

- Anfragen werden chronologisch bearbeitet. Wir bitten um Verständnis, dass bei hohen Anfragezahlen eine Möglichkeit zur Anmietung nicht garantiert werden kann.

- ***Sie möchten nur mit einer vorherigen Besichtigung anmieten?***

- In diesem Fall können wir Ihnen diese Wohnung aktuell nicht anbieten.

- Unser Angebot mit Besichtigungsmöglichkeiten finden Sie unter www.bwsg.at.

Infrastruktur / Entfernungen

Gesundheit

Arzt <500m

Apotheke <500m

Klinik <500m

Krankenhaus <1.000m

Kinder & Schulen

Schule <500m
Kindergarten <500m
Universität <500m
Höhere Schule <1.500m

Nahversorgung

Supermarkt <500m
Bäckerei <500m
Einkaufszentrum <500m

Sonstige

Geldautomat <500m
Bank <500m
Post <500m
Polizei <500m

Verkehr

Bus <500m
U-Bahn <500m
Straßenbahn <500m
Bahnhof <500m
Autobahnanschluss <1.000m

Angaben Entfernung Luftlinie / Quelle: OpenStreetMap