

**Viel Fläche für Waren & Material: 44 m² Lager in
Klagenfurt, flexibel nutzbar**



Ausstattungsbeispiel

Objektnummer: 677

Eine Immobilie von Immotrust

Zahlen, Daten, Fakten

Art:	Halle / Lager / Produktion
Land:	Österreich
PLZ/Ort:	9020 Klagenfurt am Wörthersee
Zustand:	Gepflegt
Alter:	Altbau
Nutzfläche:	43,67 m ²
Kaltmiete (netto)	275,00 €
Kaltmiete	275,00 €
Miete / m²	6,30 €
USt.:	55,00 €
Provisionsangabe:	

2 Bruttomonatsmieten zzgl. 20% USt.

Ihr Ansprechpartner



Ing. Günther Haber

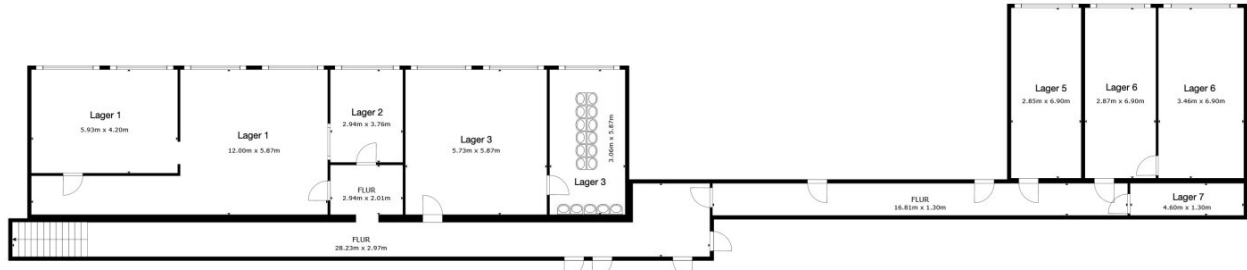
Immotrust Haber & Sabitzer Flex Co
Alter Platz 1
9020 Klagenfurt

H +43 664 4539400

Gerne stehe ich Ihnen für weitere Informationen oder einen Besichtigungstermin zur Verfügung.







FLOOR PLAN

BRUTTOINNENRAUM
 FLOOR PLAN 288.5 m²
 INSGESAMT : 288.5 m²
 ANGABEN OHNE GEWAHR



Objektbeschreibung

Großer Lagerraum 44 m² – € 330 brutto/Monat | 9020 Klagenfurt, Pischeldorfer Straße 219

Diese 44 m² Lagerfläche ist die richtige Wahl für alle, die in Klagenfurt einen großen Lagerraum mieten möchten – als Betriebslager, Warenlager, Materiallager, Archiv/Aktenlager, Werkzeuglager oder Zwischenlager für Projekte und Saisonware. Standort: Pischeldorfer Straße 219, 9020 Klagenfurt. Die Einheit ist beheizt, belichtet, verfügt über Strom und Steckdosen und bietet 24/7-Zugang – damit bleibt Ihr Zugriff maximal flexibel. Die Lage im sicheren Umfeld (Polizei direkt daneben) ist ein entscheidender Mehrwert. WC-Mitbenutzung vorhanden, Zugang über Treppe.

Konditionen: Mindestmiete 3 Monate · Strom/Heizung normal inkludiert, Mehrbedarf zusätzlich · **Kaution:** 2 Bruttomonatsmieten, mind. € 300

Der Vermittler ist als Doppelmakler tätig.

Infrastruktur / Entfernungen

Gesundheit

Arzt <500m
Apotheke <500m
Krankenhaus <2.000m
Klinik <3.000m

Kinder & Schulen

Schule <1.000m
Kindergarten <500m
Universität <3.000m
Höhere Schule <3.500m

Nahversorgung

Supermarkt <1.000m
Bäckerei <500m
Einkaufszentrum <1.500m

Sonstige

Bank <1.500m
Geldautomat <1.500m
Polizei <2.000m

Post <500m

Verkehr

Bus <500m

Autobahnanschluss <1.000m

Bahnhof <2.500m

Flughafen <1.000m

Angaben Entfernung Luftlinie / Quelle: OpenStreetMap