

Reihenhaus in Bruck an der Großglocknerstraße



Objektnummer: 503

Eine Immobilie von Immobilien Josef Volger

Zahlen, Daten, Fakten

Art:	Haus - Reihenmittelhaus
Land:	Österreich
PLZ/Ort:	5671 Bruck an der Großglocknerstraße
Nutzfläche:	125,00 m ²
Zimmer:	5
Bäder:	2
WC:	3
Terrassen:	1
Kaufpreis:	595.000,00 €
Provisionsangabe:	

3% des Kaufpreises zzgl. 20% USt.

Ihr Ansprechpartner



Josef Volger

Immobilien Josef Volger
Glocknerweg 5/11
5671 Bruck an der Großglocknerstraße

T +43 6642261096

Gerne stehe ich Ihnen für weitere Informationen oder einen Besichtigungstermin zur Verfügung.



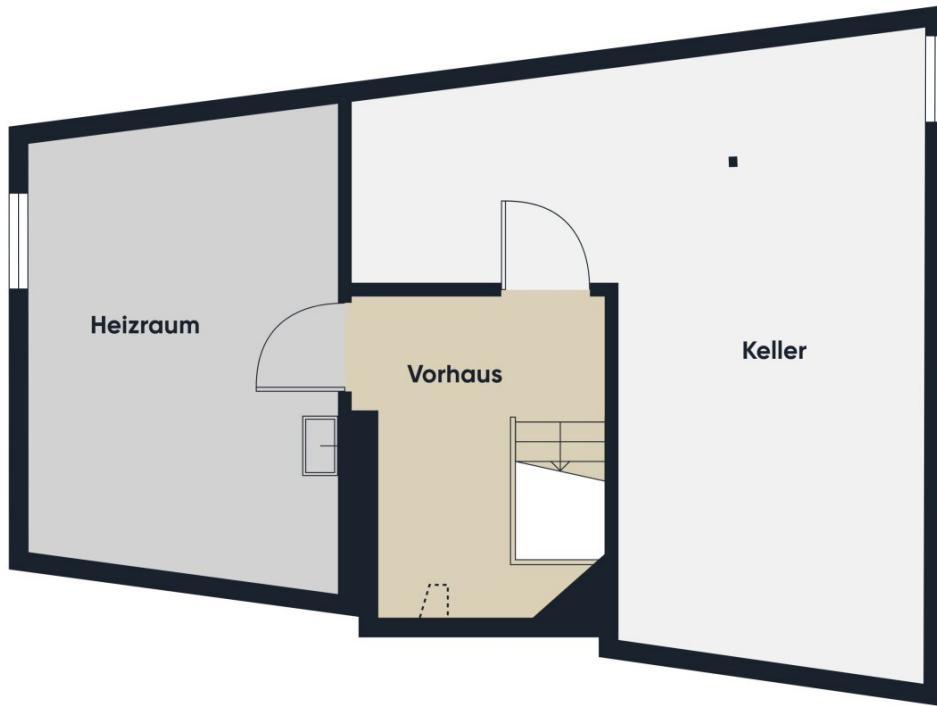












Etage -1

Ungefähre Gesamtfläche⁽¹⁾

49 m²

Reduzierte Kopffreiheit

0.1 m²

(1) Ohne Balkone und Terrassen

Reduzierte Kopffreiheit

..... Unter 1.5 m

Berechnungen beziehen sich auf den RICS IPMS 3C-Standard. Maße sind ungefähre Angaben und nicht maßstabsgetreu. Das Grundrissdiagramm dient nur zur Veranschaulichung.

GIRAFFE 360



Erdgeschoss

Ungefähre Gesamtfläche⁽¹⁾

47,2 m²

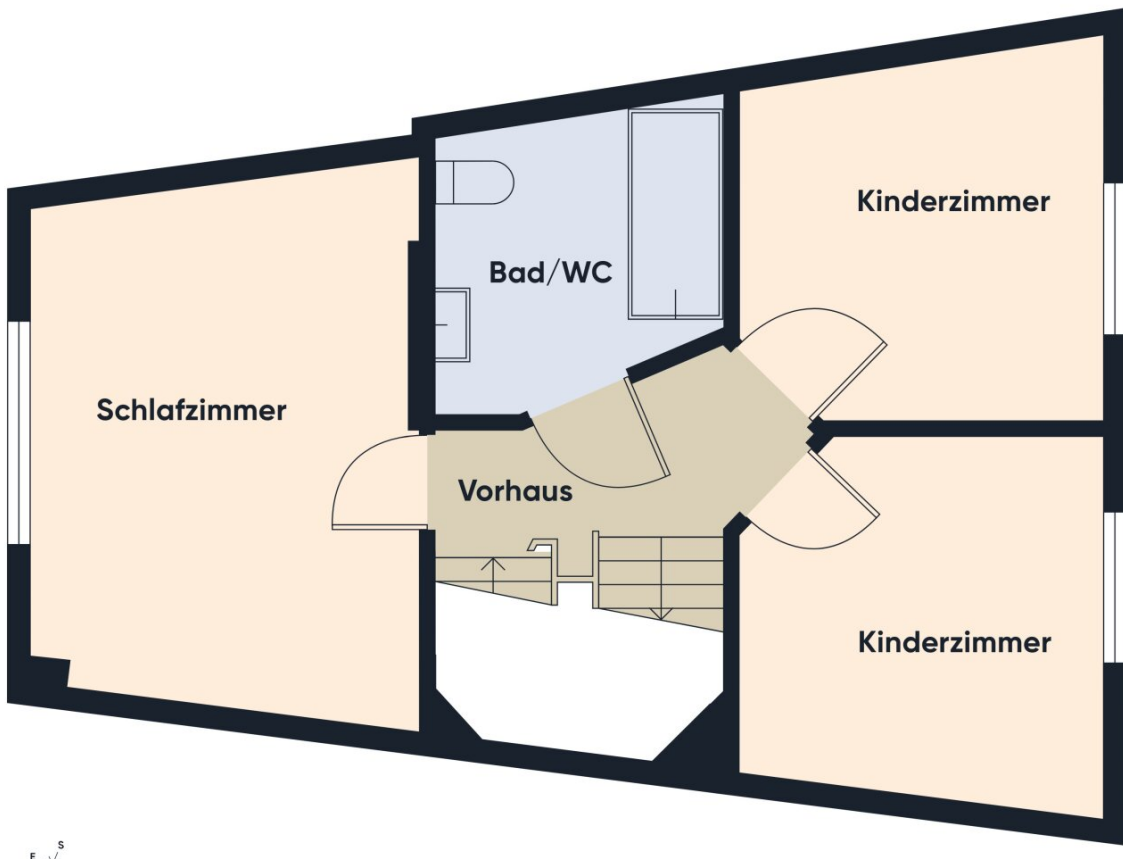
Balkone und Terrassen

20 m²

(1) Ohne Balkone und Terrassen

Berechnungen beziehen sich auf den RICS IPMS 3C-Standard. Maße sind ungefähre Angaben und nicht maßstabsgetreu. Das Grundrissdiagramm dient nur zur Veranschaulichung.

GIRAFFE 360



Ungefähre Gesamtfläche⁽¹⁾
45,2 m²

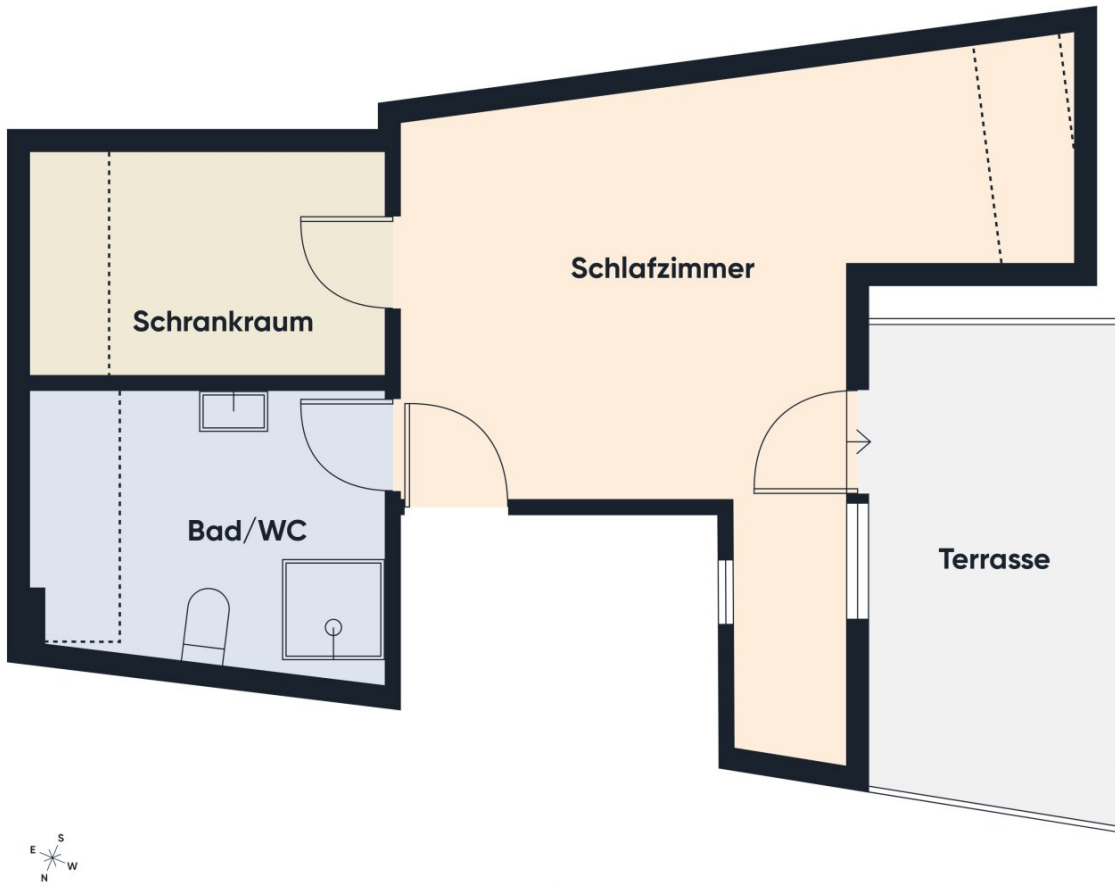
(1) Ohne Balkone und Terrassen

Berechnungen beziehen sich auf den RICS IPMS 3C-Standard. Maße sind ungefähre Angaben und nicht maßstabsgetreu. Das Grundrissdiagramm dient nur zur Veranschaulichung.

GIRAFFE 360



Etage 1



Etage 2

Ungefähre Gesamtfläche⁽¹⁾

34,3 m²

Balkone und Terrassen

8,8 m²

Reduzierte Kopffreiheit

4,6 m²

(1) Ohne Balkone und Terrassen

Reduzierte Kopffreiheit

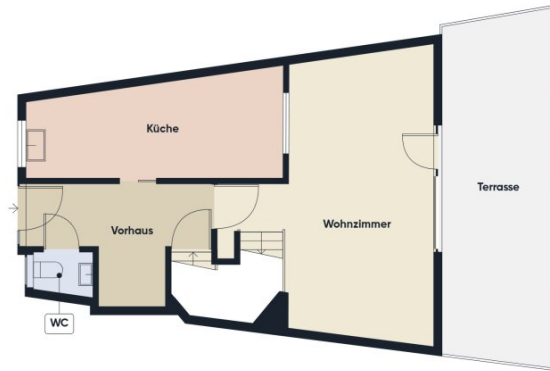
..... Unter 1,5 m

Berechnungen beziehen sich auf den RICS IPMS 3C-Standard. Maße sind ungefähre Angaben und nicht maßstäbgetreu. Diese Grundriss dient nur zur Veranschaulichung.

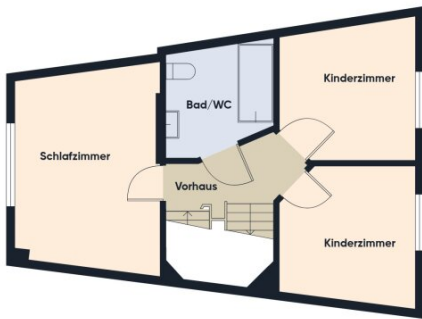
GIRAFFE360



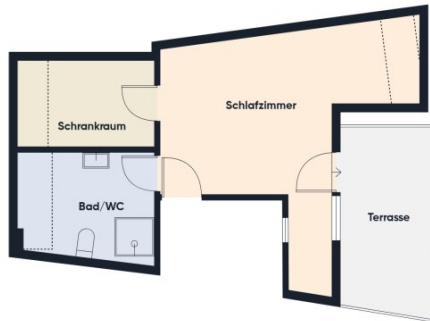
Etage -1



Erdgeschoss



Etage 1



Etage 2



Ungefähre Gesamtfläche[®]

175.7 m²

Balkone und Terrassen

28.8 m²

Reduzierte Kopffreiheit

4.7 m²

(1) Ohne Balkone und Terrassen

Reduzierte Kopffreiheit

..... Unter 1.5 m

Berechnungen beziehen sich auf den RICS IPMS 3C-Standard. Maße sind ungefähre Angaben und nicht maßstabsgetreu. Das Grundrissdiagramm dient nur zur Veranschaulichung.

GIRAFFE 360

Objektbeschreibung

Grundstück: ca. 195 m² Wohnhaus inkl. Carport

Nutzfläche: ca. 125 m² (ohne Keller)

Kaufpreis: € 595.000,--

Betriebskosten: laut Verbrauch

Einteilung:

Kellergeschoß: Heiz- und Lager/Hobbyraum;

Erdgeschoß: Vorraum, WC, Küche, Wohnzimmer mit Ausgang in den Garten mit überdachter Terrasse;

Obergeschoß: 3 Schlafzimmer, Bad mit Badewanne und WC;

Dachgeschoß: 1 großes Schlafzimmer mit Ausgang auf die Terrasse und ein Bad mit Dusche/WC;

- die Einbauküche und der Einbauschränk im Vorhaus bleiben im Haus, ansonsten wird das Wohnhaus unmöbliert übergeben;
- geheizt wird mit einer Fußbodenheizung per Gas;
- die Zimmer sind mit Fliesen, Vinyl und Laminatböden ausgestattet;
- Kleiner netter Garten mit überdachter Terrasse
- 1 Carport für 2 Autos ist im Kaufpreis inbegriffen;

Das Wohnhaus befindet sich in ruhiger Lage, am Ortsrand von Bruck an der Großglocknerstraße. Der Ort Bruck an der Großglocknerstr. bietet sowohl im Sommer, als auch im Winter viele Freizeit-, Urlaubs- und Ausflugsmöglichkeiten und verfügt über eine umfassende Infrastruktur. Die bekannte Region Zell am See/Kaprun ist unweit entfernt.

Ihr Ansprechpartner

Josef Volger

0043 (0)664/2261096

info@volger.immobilien

Der Vermittler ist als Doppelmakler tätig.