

## **Wohnen im Weinparadies – Exklusive Gartenwohnung mit Panoramablick in Sankt Bartholomä**



**Objektnummer: 293382**

**Eine Immobilie von Schantl ITH Immobilien treuhand GmbH**

## Zahlen, Daten, Fakten

Adresse	Reiteregg
Art:	Wohnung
Land:	Österreich
PLZ/Ort:	8113 Sankt Bartholomä
Baujahr:	1979
Zustand:	Erstbezug
Alter:	Altbau
Wohnfläche:	129,22 m²
Zimmer:	4
Bäder:	1
WC:	2
Balkone:	1
Terrassen:	1
Stellplätze:	2
Garten:	100,00 m²
Heizwärmebedarf:	B 27,70 kWh / m² * a
Gesamtenergieeffizienzfaktor:	A 0,71
Kaufpreis:	449.000,00 €
Betriebskosten:	130,00 €
Heizkosten:	135,00 €
Infos zu Preis:	

2 PP sind im KP inkludiert!

### Provisionsangabe:

3% des Kaufpreises zzgl. 20% USt.

## Ihr Ansprechpartner













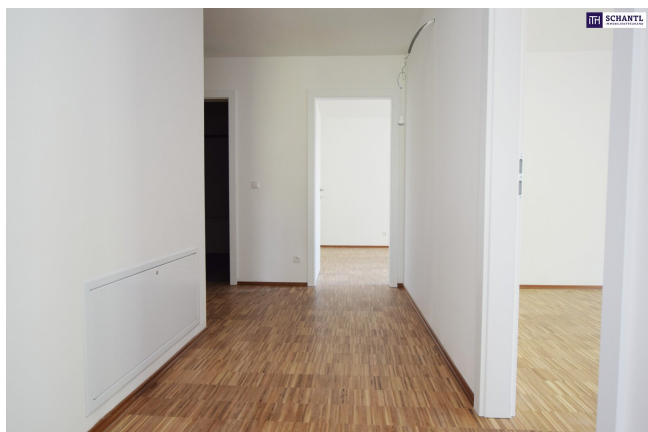












**Sie wollen Ihre Immobilie VERKAUFEN?**  
Wir machen das für Sie!

**Unsere Leistungen im Überblick:**

**OFFICE WIEN**  
Schantl ITH  
Immobilientreuhand GmbH  
Passauer Platz 6, 1010 Wien  
T +43 664 307 00 09  
M office@schantl-ith.at

**OFFICE GRAZ**  
Schantl ITH  
Immobilientreuhand GmbH  
Messendorferstraße 71a, 8041 Graz  
T +43 664 541 10 47  
M office@schantl-ith.at

3D Grundriss

35 Plattformen

Social Media

Home Staging

Wohnungs- und Häuservideos

Infrastrukturbericht

Top Photos

Qualitätsiegel

**SCHANTL**  
IMMOBILIENTREUHAND

**FOLGEN SIE UNS AUF** [f](#) [@](#) [in](#)

**WWW.SCHANTL-ITH.AT**



Ihre Träume -  
unser Fokus!

## Vertrauen, das sich lohnt!

Fragen Sie uns nach Ihrem maßgeschneiderten  
Konzept für Immobilien, Finanzierungen,  
Versicherungen und Vermögensaufbau.

[schantl-ith.at](http://schantl-ith.at) | [sfi-invest.com](http://sfi-invest.com)

### Ganzheitliche Lösungen für Ihre sichere Zukunft.

#### **VERMÖGENSAUFBAU** Smart investieren, Zukunft gestalten.

- Immobilien inkl. Immobilienbewertung
- Immobilienbeteiligungen
- Vorsorgewohnung
- Investmentfonds
- Bauherrenmodelle
- Unternehmensbeteiligungen
- Edelmetalle
- Technische Metalle
- uvm.

#### **VERSICHERUNGEN** Schützen Sie, was Ihnen wichtig ist.

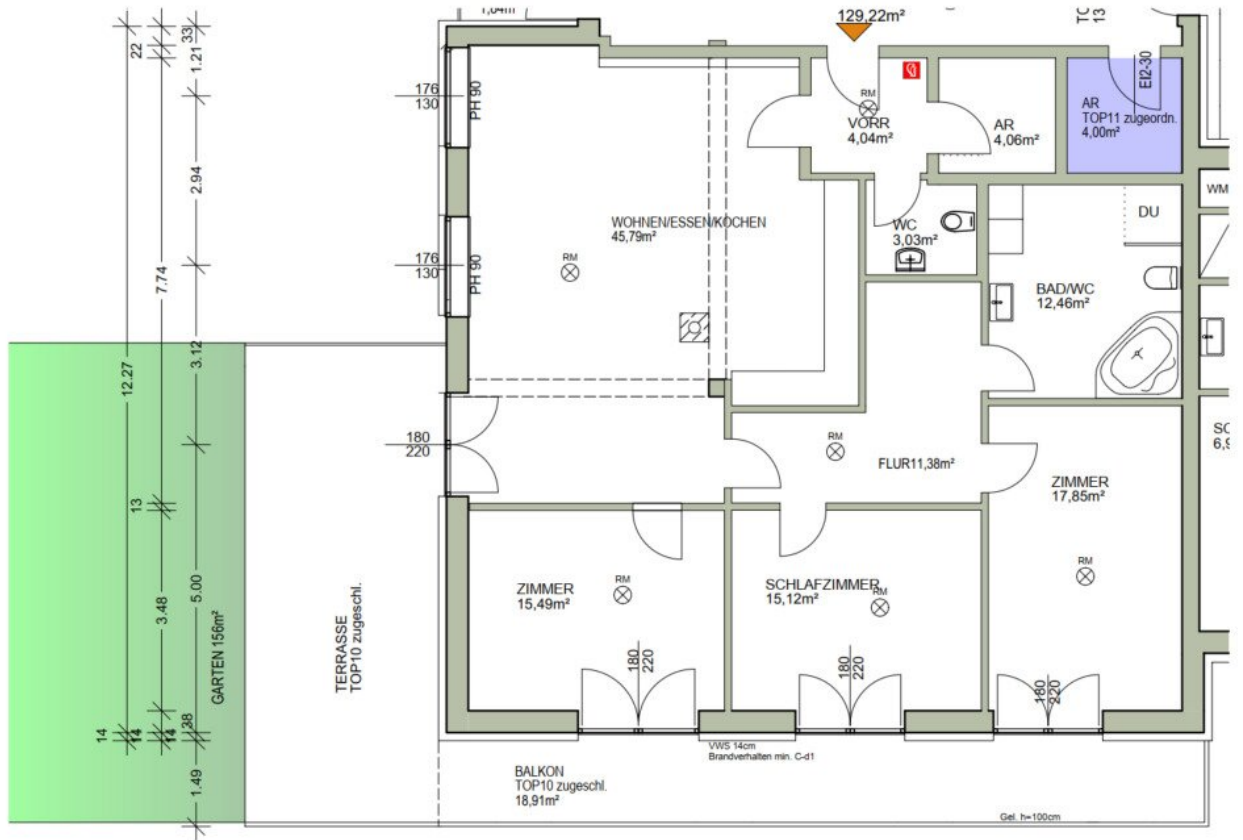
- Kreditversicherungen
- Eigenheim & Haushalt
- Betriebsunterbrechung
- Kranken- / Gesundenvers.
- Unfallversicherungen
- Sachversicherungen inkl. KFZ
- Pensionsvorsorge inkl. Lebensversicherungen
- Berufsunfähigkeitsvers.
- uvm.

#### **FINANZIERUNG** Ihre Pläne, unsere Lösungen.

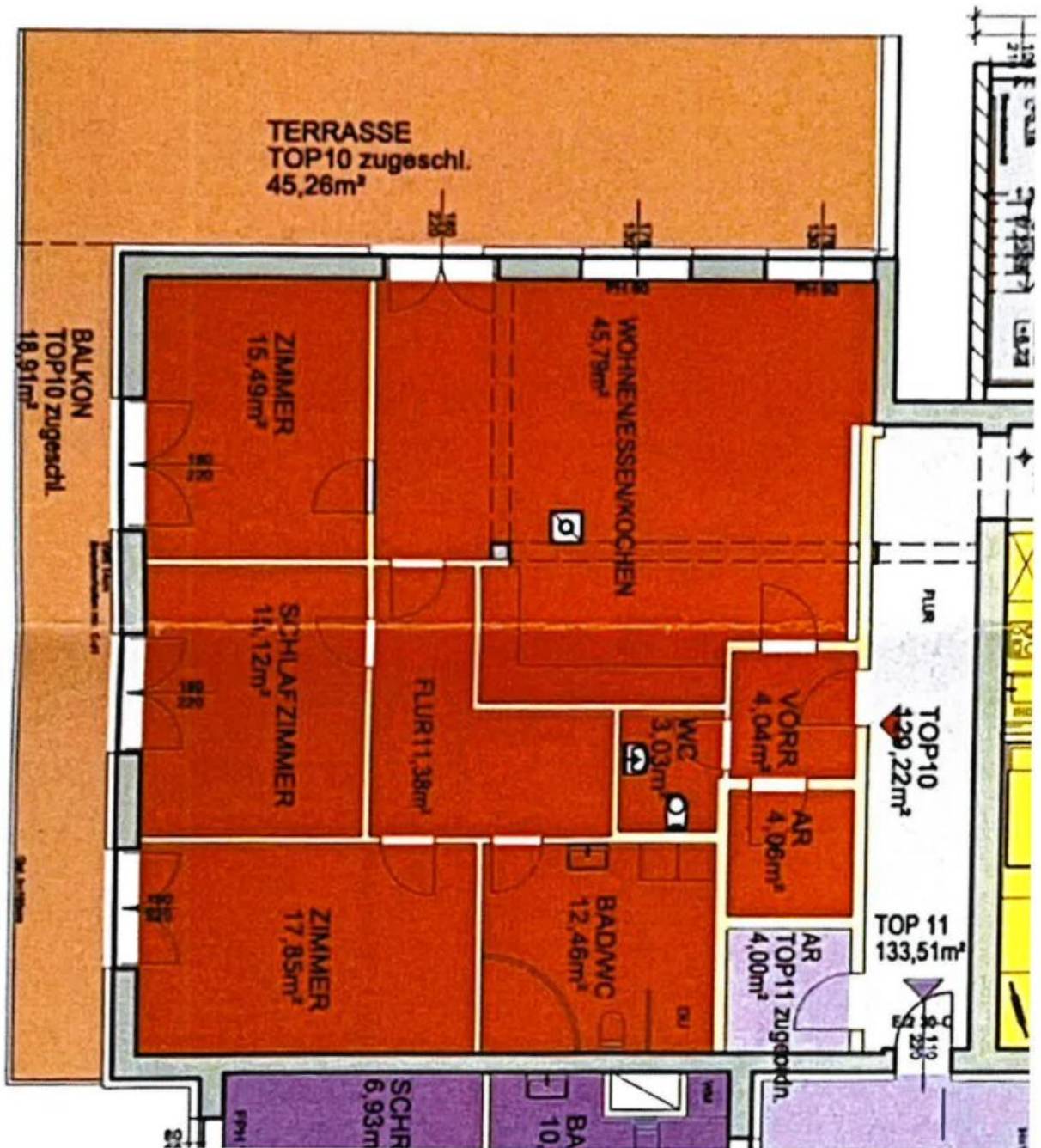
- Förderungsberatung
- Klassische Finanzierungen
- Kombinierte Kreditangebote (min. Geldwert - max. Sachwert)
- Leasing - Kfz- & Mobilien (Geräte, Einrichtungen, etc.)
- Immobilienleasing
- Privatfinanzierungen
- Umschuldungen
- uvm.

Office Wien:  
Passauer Platz 6  
1010 Wien  
T: +43 664 307 00 09  
E: [office@sfi-invest.com](mailto:office@sfi-invest.com)

Office Graz:  
Messendorferstr. 71a  
8041 Graz  
T: +43 664 541 10 47  
E: [office@schantl-ith.at](mailto:office@schantl-ith.at)







PARIFIZIERUNGSPLAN REITEREGG 28, 8113 ST. BARTHOLOMÄ KG. 63273, EZ 460, GST 1202



1.0G M 1:200



Sie wollen  
Ihre Immobilie  
**VERKAUFEN?**  
Wir machen das für Sie!

Unsere Leistungen  
im Überblick:

#### OFFICE WIEN

Schantl ITH  
Immobilientreuhand GmbH  
Passauer Platz 6, 1010 Wien  
T +43 664 307 00 09  
M office@schantl-ith.at

#### OFFICE GRAZ

Schantl ITH  
Immobilientreuhand GmbH  
Messendorferstraße 71a, 8041 Graz  
T +43 664 541 10 47  
M office@schantl-ith.at



**SCHANTL**  
IMMOBILIENTREUHAND

ITH SCHANTL  
IMMOBILIENTREUHAND



Qualitätssiegel



Top Fotos



3D Grundriss



35 Plattformen



Social Media



Home Staging



Wohnungs- und  
Häuservideos



Infrastrukturbericht

FOLGEN SIE UNS AUF



**WWW.SCHANTL-ITH.AT**

Ihre Träume -  
unser Fokus!

## Vertrauen, das sich lohnt!

Fragen Sie uns nach Ihrem maßgeschneiderten  
Konzept für Immobilien, Finanzierungen,  
Versicherungen und Vermögensaufbau.



[schantl-ith.at](http://schantl-ith.at) | [sfi-invest.com](http://sfi-invest.com)





**SCHANTL**  
IMMOBILIENTREUHAND



in  
Kooperation  
mit



**FINANCIAL INVEST**  
VERMÖGENSTREUHAND

# Ganzheitliche Lösungen für Ihre sichere Zukunft.



**VERMÖGENSAUFBAU**  
Smart investieren, Zukunft gestalten.



**VERSICHERUNGEN**  
Schützen Sie, was Ihnen wichtig ist.



**FINANZIERUNG**  
Ihre Pläne, unsere Lösungen.

- Immobilien inkl. Immobilienbewertung
- Immobilienbeteiligungen
- Vorsorgewohnung
- Investmentfonds
- Bauherrenmodelle
- Unternehmensbeteiligungen
- Edelmetalle
- Technische Metalle
- uvm.

- Kreditversicherungen
- Eigenheim & Haushalt
- Betriebsunterbrechung
- Kranken- / Gesundenvers.
- Unfallversicherungen
- Sachversicherungen inkl. KFZ
- Pensionsvorsorge inkl. Lebensversicherungen
- Berufsunfähigkeitsvers.
- uvm.

- Förderungsberatung
- Klassische Finanzierungen
- Kombinierte Kreditangebote (min. Geldwert - max. Sachwert)
- Leasing - Kfz- & Mobilien (Geräte, Einrichtungen, etc.)
- Immobilienleasing
- Privatfinanzierungen
- Umschuldungen
- uvm.

Office Wien:  
Passauer Platz 6  
1010 Wien  
T: +43 664 307 00 09  
E: office@sfi-invest.com

Office Graz:  
Messendorferstr. 71a  
8041 Graz  
T: +43 664 541 10 47  
E: office@schantl-ith.at

## Objektbeschreibung

### Wohnen im Weinparadies – Exklusive Gartenwohnung mit Panoramablick in Sankt Bartholomä

Das klingt nach einer beeindruckenden Wohngelegenheit! Eine moderne 4-Zimmer-Wohnung mitten in den Weinbergen der Weststeiermark, im malerischen Vulkanland, kombiniert den Genuss des Weinanbaus mit luxuriösem Wohnen. Besonders faszinierend ist die Lage in einem neu renovierten, futuristischen Gebäude, das Teil eines revitalisierten Weinguts ist. Das Gebäude scheint nicht nur Wohnraum zu bieten, sondern auch Ferienwohnungen und ein gehobenes Sterne-Restaurant, was die Attraktivität zusätzlich erhöht. Die Weststeiermark ist bekannt für ihre hervorragenden Weine, darunter den einzigartigen Schilcher sowie Weißweine und Rotweine wie den Zweigelt. Dieses Projekt klingt nach einer großartigen Möglichkeit, modernen Luxus in einer traditionsreichen und naturnahen Umgebung zu erleben

#### Fakten zur Top 10:

- Wohnfläche von 129,22m<sup>2</sup>
- Eigengarten ca. 100m<sup>2</sup>
- Terrasse von 45,26m<sup>2</sup>
- Balkon von 18,91m<sup>2</sup>
- Wohn/ESS/KO auf 45,79m<sup>2</sup>
- 3 Schlaf-Zimmer (17,85m<sup>2</sup> / 15,12m<sup>2</sup> / 15,49m<sup>2</sup>)
- Flur 11,38m<sup>2</sup>

- Abstellraum mit 4,06m<sup>2</sup>
- Vorraum mit 4,04m<sup>2</sup>
- Bad/WC mit einer Luxusdusche, einer Badewanne auf 12,46m<sup>2</sup>
- WC mit 3,03m<sup>2</sup>
- Abstellraum 1,06m<sup>2</sup>
- 2 PKW-Abstellplätze
- die Heizung erfolgt mittels Erdwärme, deshalb können Sie mit sehr niedrigen Kosten / Monat rechnen
- Betriebskosten / Monat werden auch einen sehr moderaten Wert ergeben
- der Kaufpreis der Top 10 beträgt inklusive der 2 PKW-Abstellplätze € 449.000,00
- die Provision beträgt 3% zuzüglich der UST

## **Highlights der Top 10:**

- ideal geeignet für Familien!
- SENSATION, die Heizung erfolgt mittels Erdwärme, diese ergibt besonders niedrige Heizkosten
- riesiges Wohnzimmer mit Panoramablick, genießen Sie den atemberaubenden Blick



auf die Weinberge durch große Fenster und luxuriöse Raumgestaltung

- drei großzügige Schlafzimmer, extremst viel Platz für individuelle Gestaltungsmöglichkeiten und erholsame Nächte inmitten der Natur
- ein luxuriöses Badezimmer, hochwertige Ausstattung und edle Materialien, mit einer Badewanne, einer barrierefreien Dusche, Handtuchtrockner
- ein Gäste WC mit Handwaschbecken
- ein extremst großer Abstellraum in der Wohnung
- direkter Zugang zum kleinen, entzückenden Eigengarten mit Terrasse, ideal geeignet für entspannte Stunden unter freiem Himmel mit Blick in die Weinberge
- idyllische Lage in den Weinbergen, Ruhe und Natur pur, perfekt für Weinliebhaber und Naturliebhaber gleichermaßen
- ein ausreichender Platz für einen eleganten Kücheneinbau
- exklusive Architektur, moderne Architektur trifft auf ländlichen Charme, was diese Wohnung zu einem einzigartigen Wohnjuwel macht
- hochwertige Fußbodenbeläge, Edle Holz- oder Natursteinböden, die sowohl optisch als auch haptisch höchsten Ansprüchen gerecht werden
- umgeben von Natur und Ruhe, dort entfliehen Sie dem Alltag und genießen Sie die friedliche Atmosphäre der Weinberge, ideal zum Entspannen und Abschalten
- ein Kellerraum
- zwei PKW-Abstellplätze sind im KP inkludiert

- im Gebäude befindet sich das hervorragende Lokal "GenussQuartier", falls Sie mal keine Lust zum selber kochen haben :-)
- diese Highlights könnten der Wohnung ein wahres Luxusgefühl verleihen
- es gibt noch die Möglichkeit diese Traum-Gartenwohnung zu mieten, oder durch einen Optionskauf zu erwerben

## Worauf noch warten?

Vereinbaren Sie noch heute eine Besichtigung oder eine persönliche Beratung mit uns!

Sie wollen Ihre Immobilie verkaufen? Dann sind Sie bei uns goldrichtig!

Wir sind gerne für Sie da und unterstützen Sie unverbindlich bei der Bewertung Ihrer Immobilie. Mit viel Sorgfalt stellen wir Ihnen alle wichtigen Informationen und Unterlagen zusammen, damit Sie die besten Entscheidungen treffen können.

In Kooperation mit unserer SFI Vermögenstreuhand begleiten wir Sie bei der Verwirklichung Ihres Traumobjekts und unterstützen Sie beim nachhaltigen Vermögensaufbau. Mit unseren erfahrenen Experten sorgen wir dafür, dass Sie die

besten Konditionen erhalten – damit Ihre Träume Wirklichkeit werden!

[www.schantl-ith.at](http://www.schantl-ith.at) in Kooperation mit [sfi-invest.com](http://sfi-invest.com)

**Die Angaben über das angebotene Objekt erfolgen mit der Sorgfalt eines ordentlichen Immobilienmaklers; für die Richtigkeit solcher Angaben, die auf Informationen der über das Objekt Verfügungsberechtigten beruhen, wird keine Gewähr geleistet!**

Wir weisen darauf hin, dass zwischen dem Vermittler und dem zu vermittelnden Dritten ein familiäres oder wirtschaftliches Naheverhältnis besteht.

Der Vermittler ist als Doppelmakler tätig.

## **Infrastruktur / Entfernungen**

### **Gesundheit**

Arzt <1.750m  
Apotheke <8.000m  
Krankenhaus <9.500m  
Klinik <8.250m

### **Kinder & Schulen**

Schule <1.750m  
Kindergarten <5.750m

### **Nahversorgung**

Supermarkt <2.000m  
Bäckerei <3.500m  
Einkaufszentrum <9.000m

### **Sonstige**

Bank <1.750m  
Geldautomat <1.750m  
Post <7.250m  
Polizei <6.250m

### **Verkehr**

Bus <500m  
Straßenbahn <9.250m  
Bahnhof <6.750m  
Autobahnanschluss <9.000m

Angaben Entfernung Luftlinie / Quelle: OpenStreetMap