

Traumhaft: Wohnen in Altbauvilla nahe Park & Wald!



Objektnummer: 8428/83-8

Eine Immobilie von SIMPLICITY Immobilien GmbH

Zahlen, Daten, Fakten

Art:	Wohnung
Land:	Österreich
PLZ/Ort:	1170 Wien,Hernals
Baujahr:	1891
Zustand:	Gepflegt
Alter:	Altbau
Wohnfläche:	230,00 m²
Nutzfläche:	260,00 m²
Zimmer:	7
Bäder:	2
WC:	3
Terrassen:	1
Stellplätze:	1
Heizwärmebedarf:	F 177,90 kWh / m² * a
Gesamtenergieeffizienzfaktor:	E 2,60
Gesamtmiete	4.990,00 €
Kaltmiete (netto)	4.990,00 €
Kaltmiete	4.990,00 €
Provisionsangabe:	

Gemäß Erstauftraggeberprinzip bezahlt der Abgeber die Provision.

Ihr Ansprechpartner

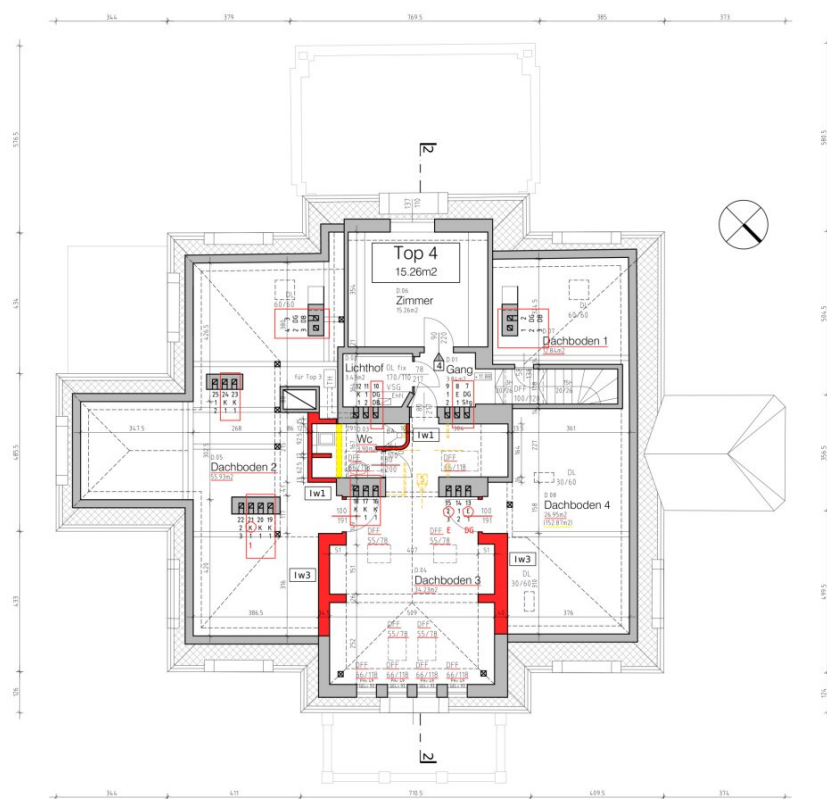


Anja Kirst

SIMPLICITY Immobilien GmbH







EINREICHUNG-VORABZUG

1170 Wien, Promenadengasse 53

210 10 / BP 05

Grundriss

bw

19.09.2011

Dachgeschoss

1:100/A3

PROJEKT

PLAN-DATUM

PLAN-PROJEKT

PROJEKT



EINREICHUNG-VORABZUG

1170 Wien, Promenadengasse 53

21.0.10 / BP 04

Grundriss

2.Stock

Dr.

19.09.2011

PLAN-DATUM

PLAN-PROJEKT

1:100/A3

PROJEKT

Objektbeschreibung

Um alle Bilder zu dieser Immobilie sehen zu können, fordern Sie bitte unser umfangreiches Exposé an.

Senden Sie uns Ihre Anfrage und Sie erhalten umgehend das Exposé mit vollständigem Bildmaterial und detaillierter Beschreibung.

BITTE SENDEN SIE IHRE ANFRAGE MIT VOLLSTÄNDIGEN KONTAKTDATEN!

To see all the pictures of this property, please request our comprehensive exposé.

Send us your enquiry and you will immediately receive the exposé with complete images and a detailed description.

PLEASE SEND YOUR ENQUIRY WITH FULL CONTACT DETAILS!

Der Immobilienmakler erklärt, dass er – entgegen dem in der Immobilienwirtschaft üblichen Geschäftsgebrauch des Doppelmaklers – einseitig nur für den Vermieter tätig ist.

Infrastruktur / Entfernungen

Gesundheit

Arzt <1.000m
Apotheke <500m
Klinik <2.000m
Krankenhaus <1.500m

Kinder & Schulen

Schule <2.000m
Kindergarten <500m
Universität <1.500m
Höhere Schule <3.500m

Nahversorgung

Supermarkt <500m
Bäckerei <500m
Einkaufszentrum <2.000m

Sonstige

Geldautomat <2.000m
Bank <2.000m
Post <500m

Polizei <2.500m

Verkehr

Bus <500m

Straßenbahn <500m

U-Bahn <2.500m

Bahnhof <2.500m

Autobahnanschluss <5.500m

Angaben Entfernung Luftlinie / Quelle: OpenStreetMap