

FLOTTE 2-Zimmer Wohnung sucht FLOTTE Mieter!



Objektnummer: 5940/10010
Eine Immobilie von PD Immo

Zahlen, Daten, Fakten

Art:	Wohnung
Land:	Österreich
PLZ/Ort:	8043 Graz
Baujahr:	2022
Zustand:	Neuwertig
Alter:	Neubau
Nutzfläche:	64,37 m²
Zimmer:	2
Bäder:	1
WC:	1
Balkone:	1
Heizwärmebedarf:	40,00 kWh / m² * a
Gesamtmiete	1.054,02 €
Kaltmiete (netto)	670,83 €
Kaltmiete	854,63 €
Betriebskosten:	173,80 €
Heizkosten:	96,55 €
USt.:	102,84 €
Provisionsangabe:	

Gemäß Erstauftraggeberprinzip bezahlt der Abgeber die Provision.

Ihr Ansprechpartner



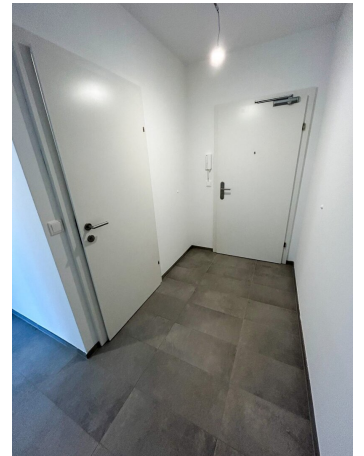
Peter Dusleag

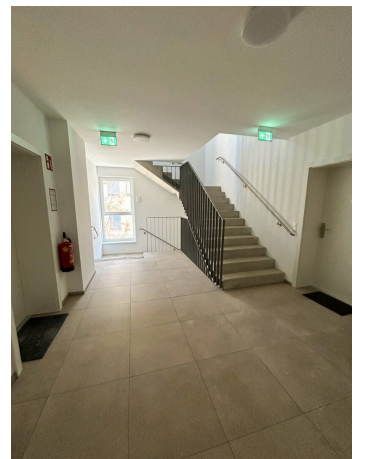
PD Immobilien







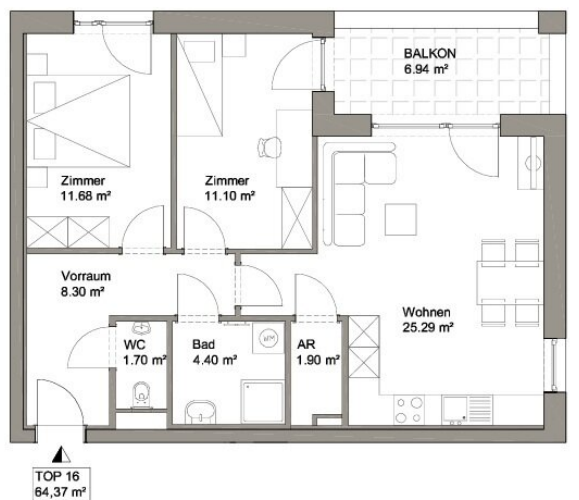






Top 16, Haus 2, OG 1

Wohnen	25,29 m²
Zimmer	11,68 m²
Zimmer	11,10 m²
Vorraum	8,30 m²
Bad	4,40 m²
WC	1,70 m²
AR	1,90 m²
Fläche:	64,37 m²
Balkon	7,94 m²





PD IMMOBILIEN

Beraten mieten kaufen wohnen

Peter Dusleag

*allg. beeid. u. gerichtlich
zert. Sachverständiger*

Termin nach 0676 42 15 752
Vereinbarung: office@pd-immo.at

WWW.PD-IMMO.AT

Objektbeschreibung

2-Zimmer Wohnung mit 64,37 m² Wohnfläche 1.Stock mit Lift

Zubehör: Balkon mit 7 m², Kellerabteil

Heizung: Fußbodenheizung

Energieausweis: HWB: 40,0 HWB Energieklasse B

Autoabstellplatz: öffentlicher Autoabstellplatz,

Gesamtzustand: sehr gut

Besonderes: sehr gepflegt, ideale Raumaufteilung, sehr hell und freundlich, 1-A Einbauküche, Fußbodenheizung, barrierefrei, Badezimmer mit Dusche, sehr gepflegtes Haus, top Infrastruktur u.v.m...

Miete: € 940,09 inkl. BK (Akonto)

Heizung: € 113,93 inkl. Warmwasser (Akonto)

Gesamtmierte: € 1.054,02 inkl. BK und Heizung

Kaution: 3 Monatsmieten

Honorar: !!! Provisionsfrei für den Mieter !!!

Auskünfte: Herr Peter Dusleag, Tel.: 0676/ 42 15 752

Wir freuen uns in Ihrem Interesse tätig zu sein und stehen Ihnen gerne für Detailfragen zur Verfügung!

Der Immobilienmakler erklärt, dass er – entgegen dem in der Immobilienwirtschaft üblichen Geschäftsgebrauch des Doppelmaklers – einseitig nur für den Vermieter tätig ist.

Infrastruktur / Entfernungen

Gesundheit

Arzt <500m

Apotheke <500m

Klinik <1.500m

Krankenhaus <1.000m

Kinder & Schulen

Schule <500m

Kindergarten <500m

Universität <1.000m

Höhere Schule <1.500m

Nahversorgung

Supermarkt <500m

Bäckerei <500m

Einkaufszentrum <3.000m

Sonstige

Geldautomat <500m

Bank <500m

Post <1.500m

Polizei <1.500m

Verkehr

Bus <500m

Straßenbahn <500m

Bahnhof <2.500m

Autobahnanschluss <7.000m

Angaben Entfernung Luftlinie / Quelle: OpenStreetMap