

## Donau Perle – Wohnen am Park



**Objektnummer: 6664**

**Eine Immobilie von Fermoso Immobilien treuhand GmbH**

## Zahlen, Daten, Fakten

Art:	Wohnung
Land:	Österreich
PLZ/Ort:	1210 Wien
Baujahr:	2026
Zustand:	Neuwertig
Alter:	Neubau
Wohnfläche:	54,74 m <sup>2</sup>
Nutzfläche:	61,66 m <sup>2</sup>
Gesamtfläche:	61,66 m <sup>2</sup>
Zimmer:	2
Bäder:	1
WC:	1
Balkone:	1
Heizwärmebedarf:	B 31,90 kWh / m <sup>2</sup> * a
Gesamtenergieeffizienzfaktor:	A+ 0,67
Kaufpreis:	399.000,00 €

## Ihr Ansprechpartner

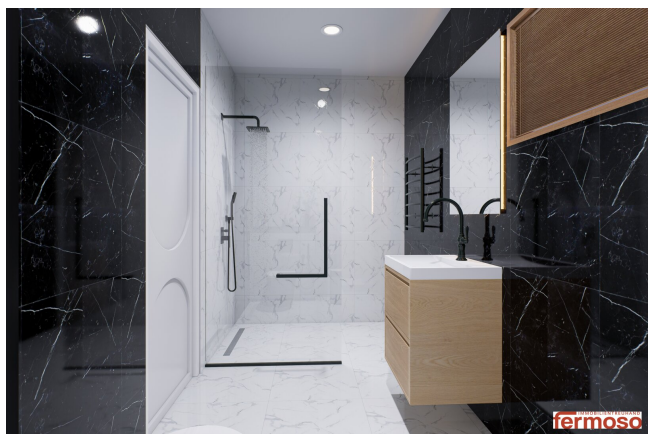


**Peter Gruber**

Fermoso Immobilienreuehand GmbH  
Erdbergstrasse 52-60/Stiege 3/Top 10  
1030 Wien

T +43 1 997 4246  
H +43 660 7675 153

Gerne stehe ich Ihnen für weitere Informationen oder einen Besichtigungstermin zur Verfügung.













## Bahnsteggasse 15 1210 Wien

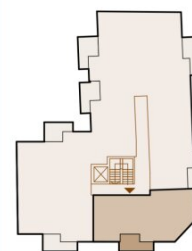
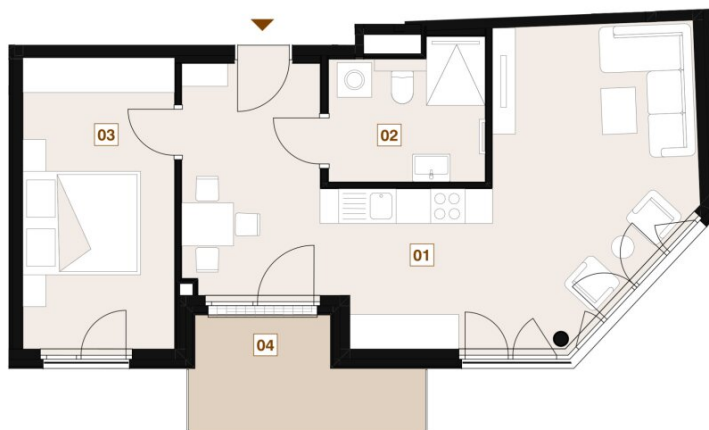
2. Obergeschoss  
Top 13

**Wohnfläche** 54,96 m<sup>2</sup>

- 1 Wohnküche 35,56 m<sup>2</sup>
- 2 Bad/WC 5,97 m<sup>2</sup>
- 3 Zimmer 13,43 m<sup>2</sup>

**Freiräume** 6,92 m<sup>2</sup>

- 4 Balkon 6,92 m<sup>2</sup>



Unverbindliche Grundrissinformation. Für gelieferte Qualitäten ist ausschließlich die Bau- und Ausstattungsbeschreibung verbindlich. Die dargestellte Möblierung - ausgenommen Waschtische, Dusche, Badewanne, WC - ist nicht Bestandteil des Lieferumfangs und dient nur als Einrichtungsvorschlag. Alle Quadratmeter sind nach Rohbaumaßen berechnet und berücksichtigen keine Wandbeläge wie z.B. Fliesen. Änderungen in der Ausführung vorbehalten! Toleranzen bis zu 3% der Gesamtfläche sind möglich.

JASCHA + Projekt Eins (I) GmbH  
Schillingstr. 10 1210 Wien  
IMMOBILIEN TREUHAND

**fermoso**

## Objektbeschreibung

Liebe Interessentin, lieber Interessent!

Im hochwertigen Neubauprojekt „**Donau Perle**“ in der Bahnsteggasse 15 erwartet Sie eine durchdacht geplante **2-Zimmer-Wohnung** mit idealer Raumaufteilung und moderner Ausstattung. Diese charmante Einheit überzeugt durch ihre helle Wohnküche, den komfortablen Balkon und ein stimmiges Wohnkonzept – perfekt für Singles, Paare oder Anleger.

**Wohnfläche:** ca. 54,95 m<sup>2</sup>

**Freifläche:** ca. 6,92 m<sup>2</sup> Balkon

### Raumaufteilung:

- Wohnküche (35,22 m<sup>2</sup>) – großzügiger Wohnraum mit Zugang zum Balkon
- Schlafzimmer (13,53m<sup>2</sup>) – ruhig und gemütlich
- Bad (6,20 m<sup>2</sup>) – modern ausgestattet mit hochwertigen Fliesen

### Highlights:

- Sonniger **Balkon (6,20 m<sup>2</sup>)** mit angenehmer Freifläche
- Lichtdurchflutete Räume durch große Fensterfronten
- Hochwertige Ausstattung: Parkett, moderne Sanitärausstattung, Fußbodenheizung
- Energieeffiziente Bauweise & Lift im Haus
- Ideale Wohnungsgröße für Singles, Paare oder Anleger

### Lage:

Die **Bahnsteggasse** im 21. Bezirk Floridsdorf bietet eine ruhige Wohnlage mit hervorragender Infrastruktur. Nahversorger, Schulen, Apotheken und Gastronomie befinden sich in unmittelbarer Umgebung. Die **Donauinsel** und **Alte Donau** laden zu Freizeitaktivitäten und Erholung im Grünen ein. Durch die Anbindung an U6, S-Bahn und Straßenbahn ist die Wiener Innenstadt rasch erreichbar.

**Kontakt:**

? 24 Stunden erreichbar, 7 Tage die Woche

Peter Gruber

? pg@fermoso.at

? +43 660 76 75 153

**Noch nichts gefunden? Wir informieren Sie über geeignete Immobilienangebote noch vor allen anderen.**

Legen Sie jetzt Ihren individuellen Suchagenten unter folgendem Link an. Wir schicken Ihnen passende Immobilien exklusiv vorab zu.

[Suchagent anlegen](https://fermoso-immobilientreuhand.service.immo/registrieren/de) - <https://fermoso-immobilientreuhand.service.immo/registrieren/de>

Wir weisen darauf hin, dass zwischen dem Vermittler und dem zu vermittelnden Dritten ein familiäres oder wirtschaftliches Naheverhältnis besteht.

Der Vermittler ist als Doppelmakler tätig.

**Infrastruktur / Entfernungen****Gesundheit**

Arzt <500m

Apotheke <500m

Klinik <1.000m

Krankenhaus <1.000m

**Kinder & Schulen**

Schule <500m

Kindergarten <500m

Universität <1.500m

Höhere Schule <1.000m

**Nahversorgung**

Supermarkt <500m

Bäckerei <500m

Einkaufszentrum <500m

**Sonstige**

Geldautomat <500m

Bank <500m

Post <500m

Polizei <1.000m

**Verkehr**

Bus <500m

U-Bahn <1.000m

Straßenbahn <500m

Bahnhof <500m

Autobahnanschluss <500m

Angaben Entfernung Luftlinie / Quelle: OpenStreetMap