

**!! 1130 Wien, nahe Erholungsgebiet Lainzer Tiergarten !!
Wunderschöne 2 Zimmer Neubauwohnung mit Balkon in
gehobener Grünlage Hietzings zu vermieten!**



Objektnummer: 5078/202

Eine Immobilie von rené pöllmann immobilien GmbH

Zahlen, Daten, Fakten

Art:	Wohnung - Etage
Land:	Österreich
PLZ/Ort:	1130 Wien,Hietzing
Baujahr:	1991
Zustand:	Gepflegt
Alter:	Neubau
Wohnfläche:	57,00 m²
Zimmer:	2
Bäder:	1
WC:	1
Balkone:	1
Heizwärmebedarf:	71,20 kWh / m² * a
Gesamtmiete	1.180,00 €
Kaltmiete (netto)	1.066,78 €
Kaltmiete	1.066,78 €
Heizkosten:	113,22 €
Provisionsangabe:	

Gemäß Erstauftraggeberprinzip bezahlt der Abgeber die Provision.

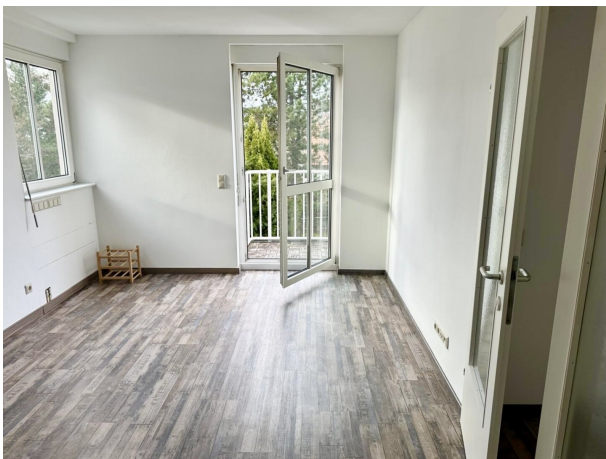
Ihr Ansprechpartner

Eva Pöllmann

rené pöllmann immobilien GmbH
Gauermannngasse 24 / Haus 2
3003 Gablitz

T +43 664 20 11 770
H +43 664 20 11 770

Gerne stehe ich Ihnen für weitere Informationen oder einen Besichtigungstermin zur Verfügung.







Objektbeschreibung

!! ANFRAGEN BITTE NUR PER MAIL (an office@ep-immo.at) MIT EINER KURZEN PERSONENBESCHREIBUNG (BERUF, PERSONENANZAHL, USW.) !!

Vermietet wird diese 57 m2 NB Wohnung in gehobener Grünlage Hietzings, nahe des Rosenhügels.

Die Wohnung befindet sich im 1. Stock und ist bestehend aus:

-) Vorzimmer,

-) **Neue Einbauküche wird eingebaut!**

auf den ca. 9 m2 Balkon,
verfliesstem Bad mit Wanne,

-) 2 getrennt begehbaren Räumen mit jeweiligem Ausgang
-)

-) WC extra,

-) Abstellraum

Weitere Ausstattung / Informationen:

-) Laminatböden

-) Hauszentralheizung

-) Grünruhelage

-) gepflegtes Wohnhaus mit Sauna,

-) 15 Min. bei U4-Hietzing, nahe Erholungsgebiet Lainzer Tiergarten

-) Keller

-) **Gesamtmiete inkl. BK, Ust , Heizung/WW (113,22 Euro) = 1.180,- Euro**

-) 3 MM Kaution

-) 5 Jahre

-) BJ 1991
-) HWB 71,2
-) Lohnnachweis unbedingt notwendig
-) Sofortbezug

Der Immobilienmakler erklärt, dass er – entgegen dem in der Immobilienwirtschaft üblichen Geschäftsgebrauch des Doppelmaklers – einseitig nur für den Vermieter tätig ist.

Infrastruktur / Entfernungen

Gesundheit

Arzt <1.000m
Apotheke <1.000m
Klinik <1.000m
Krankenhaus <1.000m

Kinder & Schulen

Schule <500m
Kindergarten <1.000m
Universität <3.000m
Höhere Schule <4.000m

Nahversorgung

Supermarkt <1.000m
Bäckerei <1.000m
Einkaufszentrum <2.500m

Sonstige

Geldautomat <1.000m
Bank <1.000m
Post <1.000m
Polizei <1.500m

Verkehr

Bus <500m
U-Bahn <2.500m
Straßenbahn <1.000m
Bahnhof <1.500m

Autobahnanschluss <2.500m

Angaben Entfernung Luftlinie / Quelle: OpenStreetMap