

Wunderschöner Altbau in UNI nähe!



Objektnummer: 5940/111111144

Eine Immobilie von PD Immo

Zahlen, Daten, Fakten

Art:	Wohnung
Land:	Österreich
PLZ/Ort:	8010 Graz
Baujahr:	1911
Zustand:	Gepflegt
Alter:	Altbau
Wohnfläche:	56,81 m ²
Zimmer:	2
Bäder:	1
WC:	1
Heizwärmebedarf:	D 103,90 kWh / m ² * a
Gesamtmiete	827,00 €
Kaltmiete (netto)	547,61 €
Kaltmiete	659,09 €
Betriebskosten:	111,48 €
Heizkosten:	85,00 €
USt.:	82,91 €
Provisionsangabe:	

Gemäß Erstauftraggeberprinzip bezahlt der Abgeber die Provision.

Ihr Ansprechpartner

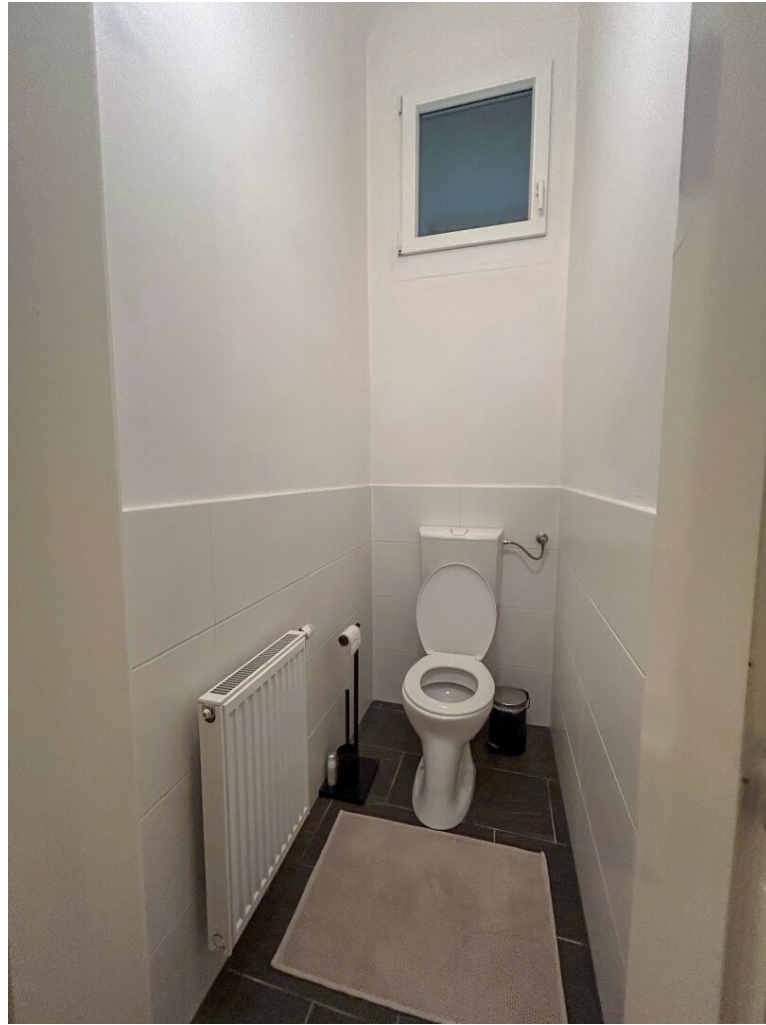


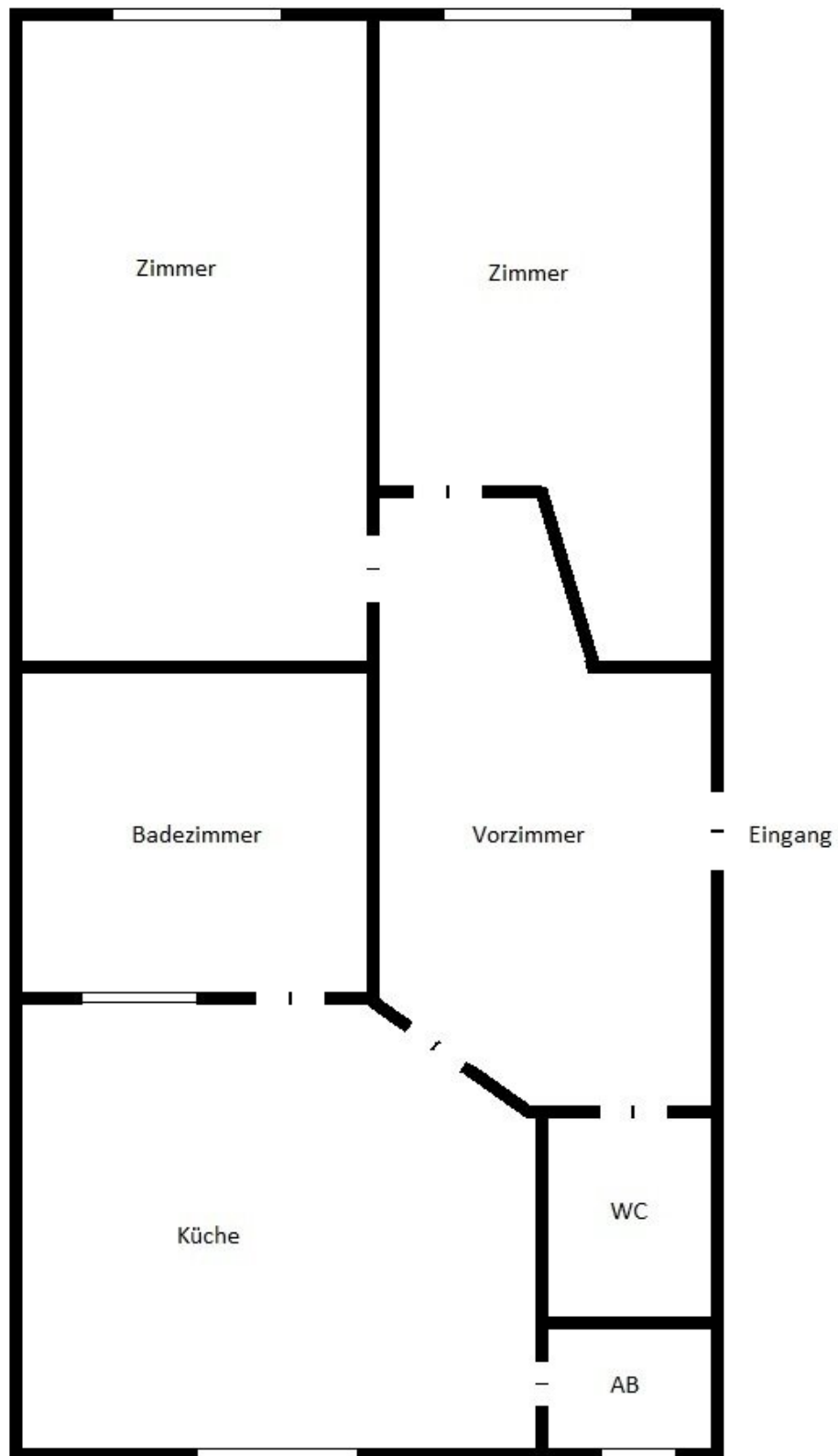
Peter Dusleag

PD Immobilien
Neue Bienengasse 5











PD IMMOBILIEN

Beraten mieten kaufen wohnen

Peter Dusleag

*allg. beeid. u. gerichtlich
zert. Sachverständiger*

Termin nach 0676 42 15 752
Vereinbarung: office@pd-immo.at

WWW.PD-IMMO.AT

Objektbeschreibung

2 Zimmer-Altbauwohnung mit 56,81 m² Wohnfläche, HP ohne Lift

Besonderes: sehr schöne Altbauwohnung, Küche mit Geschirrspüler, großzügiges Badezimmer mit Dusche, Fischgrätparkettböden, helle Räume – getrennt zu begehen = WG geeignet, sehr gepflegtes Haus, perfekte Stadtlage UNI nähe.

Heizung: Erdgas-Etagen

Energieausweis: HWB: 103,9 HWB Energieklasse D

Autoabstellplatz: öffentlicher Autoabstellplatz

Gesamtzustand: sehr gut

Gesamtmiete: € 725,00 inkl. BK exkl. Heizung

Heizung: € ca.100,00 inkl. Warmwasser

Kaution: 3 Monatsmieten

Honorar: !!! Provisionsfrei für den Mieter !!!

Auskünfte: Herr Dusleag Peter, Tel.: 0676/ 421 57 52

Wir freuen uns in Ihrem Interesse tätig zu sein und stehen Ihnen gerne für Detailfragen zur Verfügung!

Der Immobilienmakler erklärt, dass er – entgegen dem in der Immobilienwirtschaft üblichen Geschäftsgebrauch des Doppelmaklers – einseitig nur für den Vermieter tätig ist.

Infrastruktur / Entfernungen

Gesundheit

Arzt <500m

Apotheke <1.000m

Klinik <1.000m

Krankenhaus <1.000m

Kinder & Schulen

Schule <500m

Kindergarten <500m

Universität <500m

Höhere Schule <1.500m

Nahversorgung

Supermarkt <500m

Bäckerei <500m

Einkaufszentrum <1.500m

Sonstige

Geldautomat <500m

Bank <500m

Post <1.000m

Polizei <1.000m

Verkehr

Bus <500m

Straßenbahn <500m

Autobahnanschluss <5.000m

Bahnhof <1.500m

Flughafen <10.000m

Angaben Entfernung Luftlinie / Quelle: OpenStreetMap