

*****ERSTBEZUG-2,5-Zimmer-Wohnung in begehrter Lage in
1010*****



Objektnummer: 1994/473
Eine Immobilie von SMI Immobilien

Zahlen, Daten, Fakten

Art:	Wohnung
Land:	Österreich
PLZ/Ort:	1010 Wien
Wohnfläche:	70,00 m ²
Nutzfläche:	70,00 m ²
Gesamtfläche:	70,00 m ²
Zimmer:	2,50
Bäder:	1
WC:	1
Keller:	5,00 m ²
Heizwärmebedarf:	C 78,05 kWh / m ² * a
Gesamtmiete	1.985,00 €
Kaltmiete (netto)	1.750,00 €
Kaltmiete	1.963,64 €
Betriebskosten:	213,64 €
USt.:	21,36 €
Provisionsangabe:	

Gemäß Erstauftraggeberprinzip bezahlt der Abgeber die Provision.

Ihr Ansprechpartner

Sven Mayer

SMI Immobilien
Sagedergasse 21A/1/12
1120 Wien

H +43 67764221188

Gerne stehe ich Ihnen für weitere Informationen oder einen Besichtigungstermin zur Verfügung.



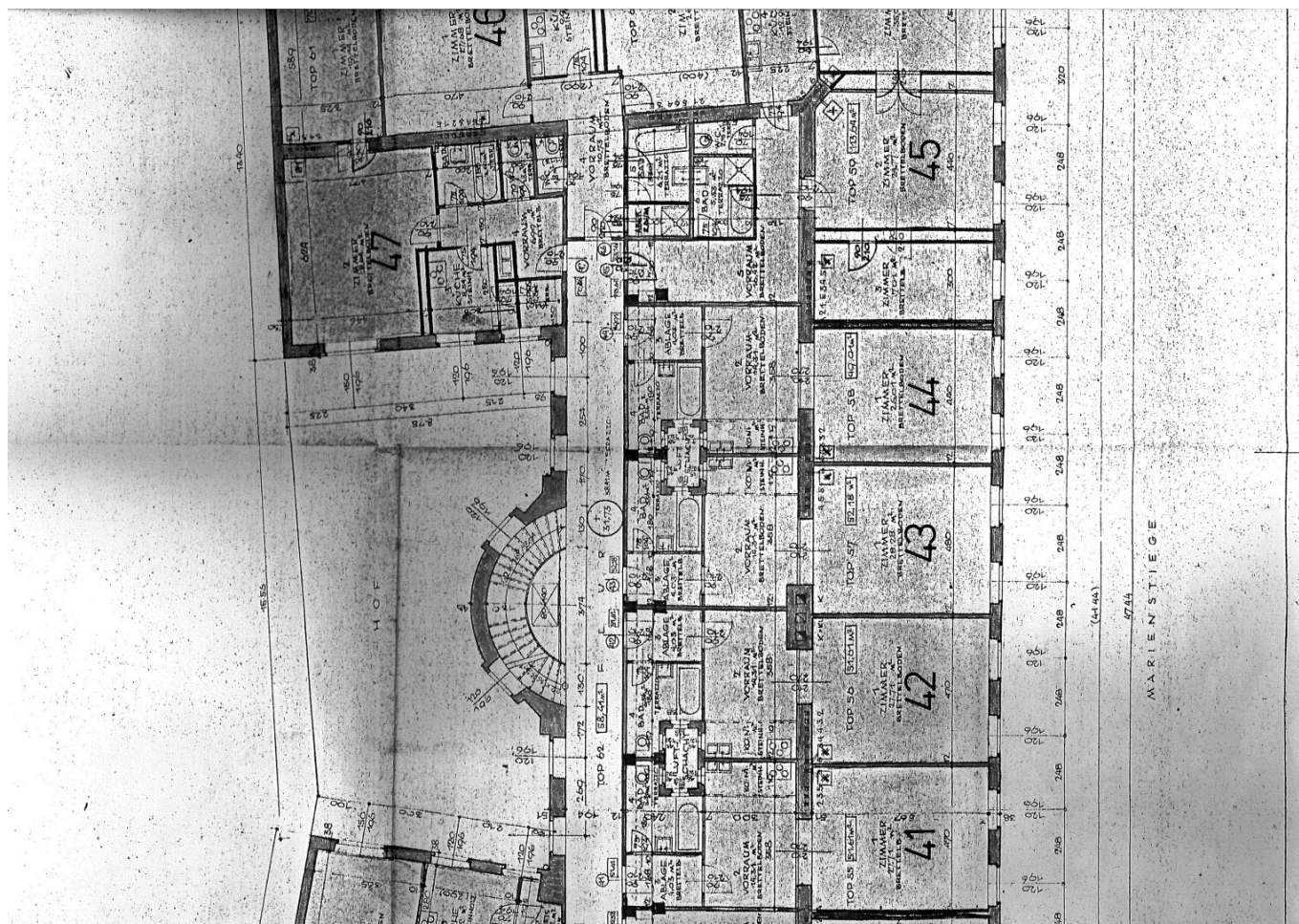


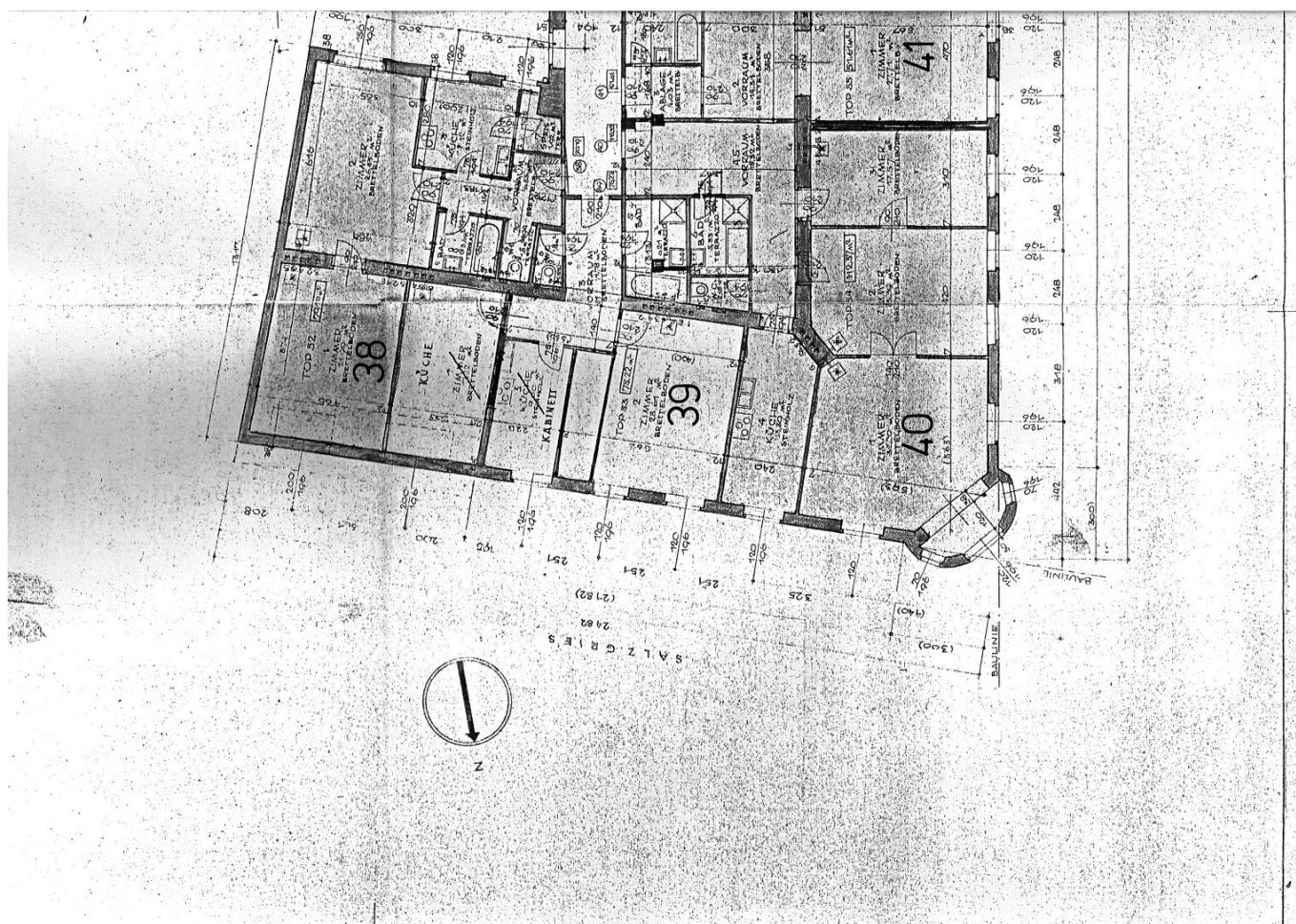












Objektbeschreibung

Raumaufteilung

- Vorraum
- Küche
- Badezimmer mit Dusche
- Separates WC
- Wohnzimmer
- Schlafzimmer

(siehe aktuelle Fotos)

Ausstattung

- Parkettboden
- Modernes Bad im Designflair
- Vollausgestattete Küche
- WM-Anschluss
- Uvm.

Wir weisen darauf hin, dass zwischen dem Vermittler und dem zu vermittelnden Dritten ein familiäres oder wirtschaftliches Naheverhältnis besteht.

Der Immobilienmakler erklärt, dass er – entgegen dem in der Immobilienwirtschaft üblichen Geschäftsgebrauch des Doppelmaklers – einseitig nur für den Vermieter tätig ist.

Infrastruktur / Entfernungen

Gesundheit

Arzt <500m

Apotheke <500m

Klinik <500m

Krankenhaus <1.000m

Kinder & Schulen

Schule <500m

Kindergarten <500m

Universität <500m

Höhere Schule <1.000m

Nahversorgung

Supermarkt <500m

Bäckerei <500m

Einkaufszentrum <1.500m

Sonstige

Geldautomat <500m

Bank <500m

Post <500m

Polizei <500m

Verkehr

Bus <500m

U-Bahn <500m

Straßenbahn <500m

Bahnhof <500m

Autobahnanschluss <3.000m

Angaben Entfernung Luftlinie / Quelle: OpenStreetMap