

Repräsentatives Autohaus mit Showroom, Büro- & Wohnflächen in Bestlage Bad Reichenhall



Objektnummer: 2140

Eine Immobilie von MK Immobilienreuhänder Mustafa Korkmaz

Zahlen, Daten, Fakten

Art:	Halle / Lager / Produktion - Produktion
Land:	Deutschland
PLZ/Ort:	83435 Bad Reichenhall
Zustand:	Neuwertig
Alter:	Neubau
Wohnfläche:	140,00 m ²
Nutzfläche:	1.707,61 m ²
Lagerfläche:	65,00 m ²
Verkaufsfläche:	215,86 m ²
Bürofläche:	31,36 m ²
Zimmer:	4
Terrassen:	2

Ihr Ansprechpartner

Mustafa Korkmaz

MK Immobilientreuhänder Mustafa Korkmaz
Alpenstraße 18
5020 Salzburg

T +43 662 225311
H +43 676 66 44 220

Gerne stehe ich Ihnen für weitere Informationen oder einen Besichtigungstermin zur Verfügung.

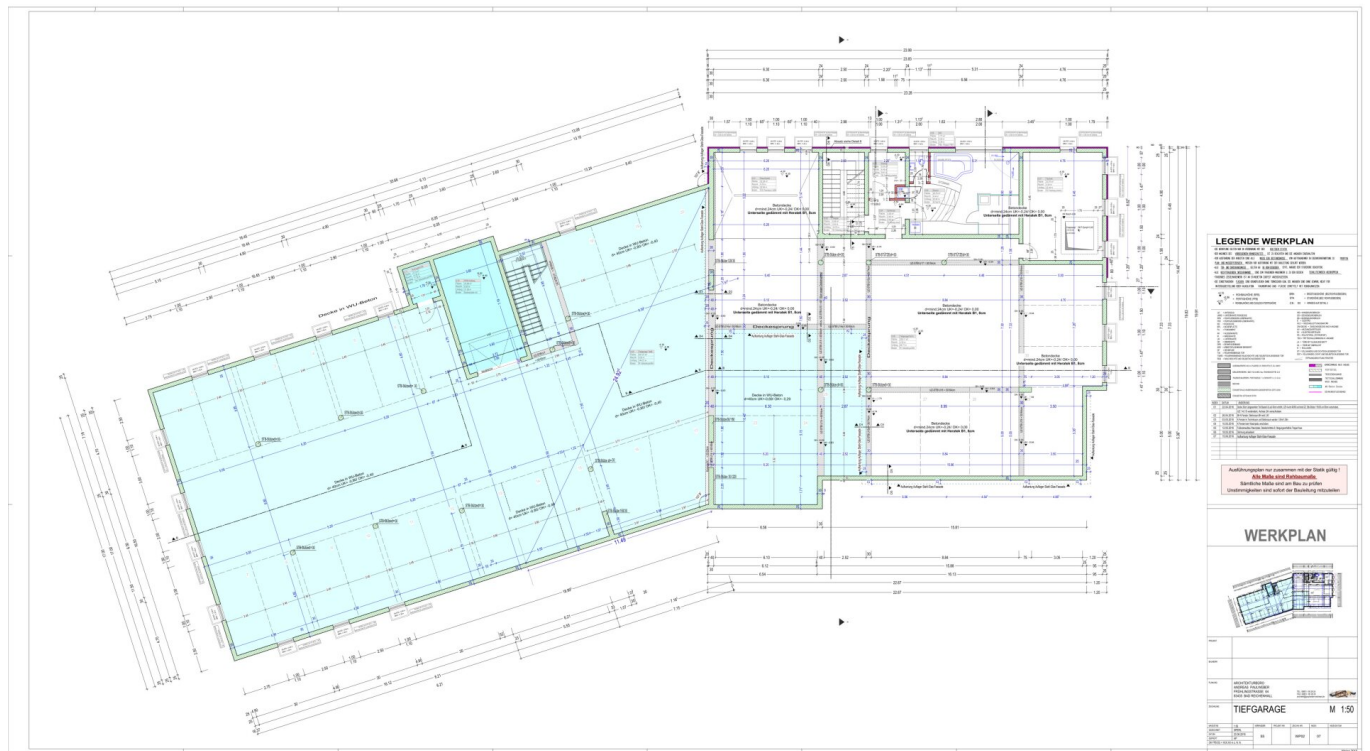


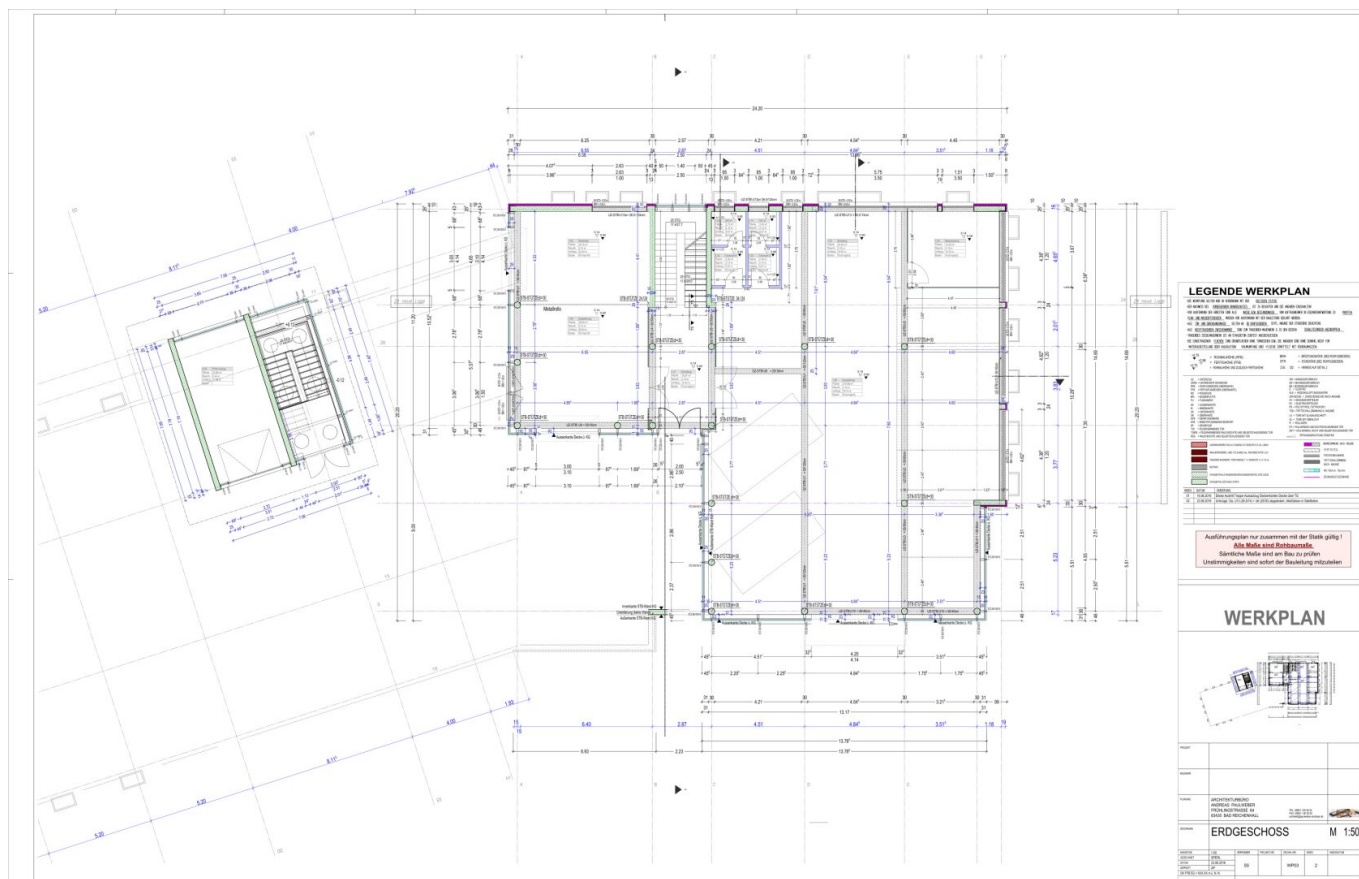


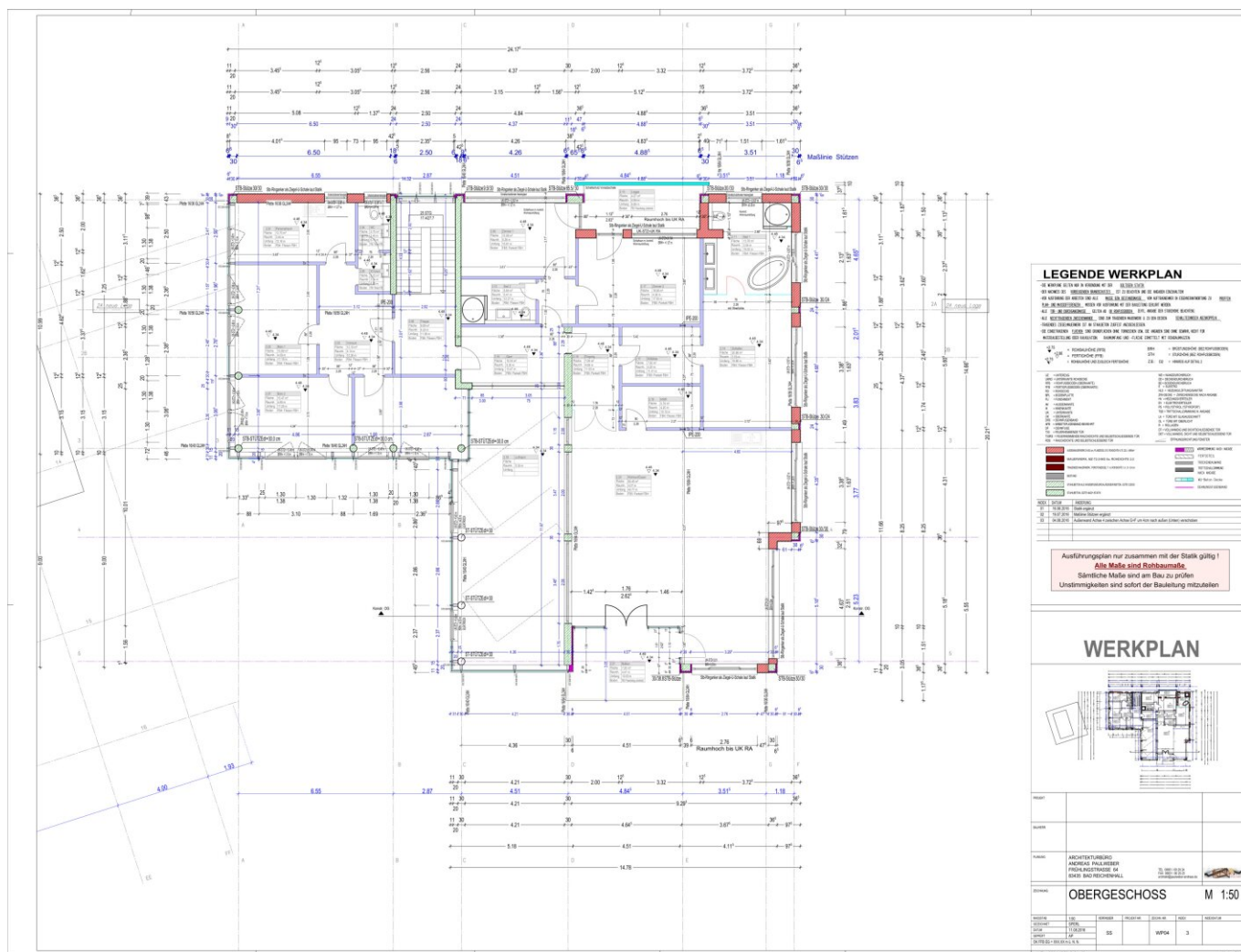


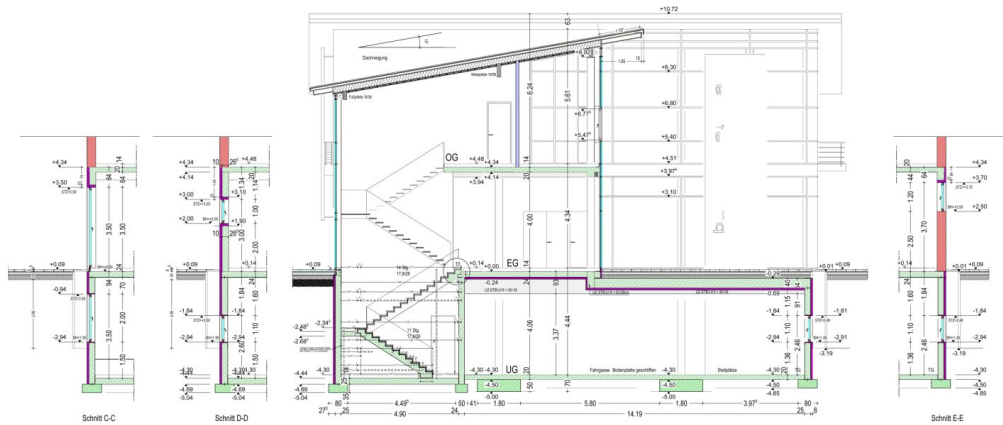








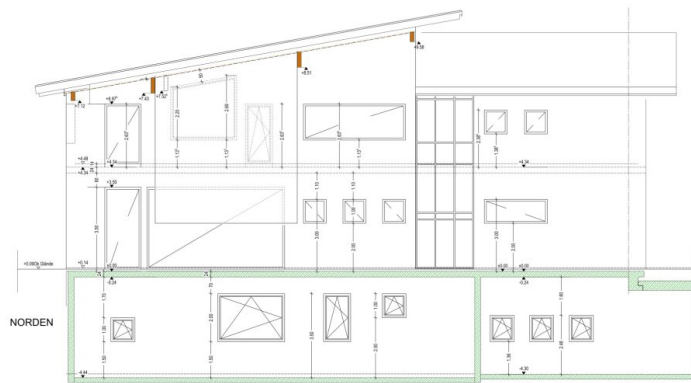
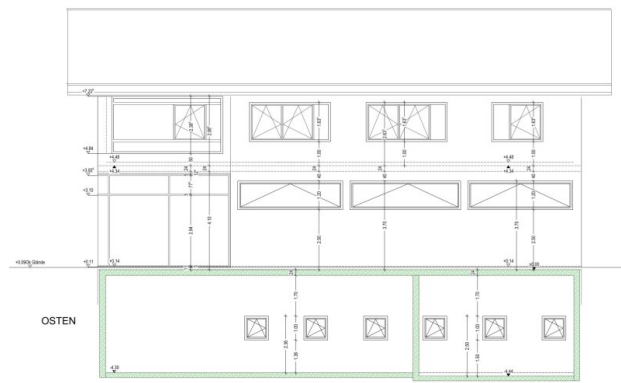


[illegible]

WESTEN

SÜDEN

[illegible]



LEGENDE WERKPLAN

1. KONTAKT: ANFORDERUNG AN DEN BETRIEB
 2. KONTAKT: ANFORDERUNG AN DEN BETRIEB
 3. KONTAKT: ANFORDERUNG AN DEN BETRIEB
 4. KONTAKT: ANFORDERUNG AN DEN BETRIEB
 5. KONTAKT: ANFORDERUNG AN DEN BETRIEB
 6. KONTAKT: ANFORDERUNG AN DEN BETRIEB
 7. KONTAKT: ANFORDERUNG AN DEN BETRIEB
 8. KONTAKT: ANFORDERUNG AN DEN BETRIEB
 9. KONTAKT: ANFORDERUNG AN DEN BETRIEB
 10. KONTAKT: ANFORDERUNG AN DEN BETRIEB
 11. KONTAKT: ANFORDERUNG AN DEN BETRIEB
 12. KONTAKT: ANFORDERUNG AN DEN BETRIEB
 13. KONTAKT: ANFORDERUNG AN DEN BETRIEB
 14. KONTAKT: ANFORDERUNG AN DEN BETRIEB
 15. KONTAKT: ANFORDERUNG AN DEN BETRIEB
 16. KONTAKT: ANFORDERUNG AN DEN BETRIEB
 17. KONTAKT: ANFORDERUNG AN DEN BETRIEB
 18. KONTAKT: ANFORDERUNG AN DEN BETRIEB
 19. KONTAKT: ANFORDERUNG AN DEN BETRIEB
 20. KONTAKT: ANFORDERUNG AN DEN BETRIEB
 21. KONTAKT: ANFORDERUNG AN DEN BETRIEB
 22. KONTAKT: ANFORDERUNG AN DEN BETRIEB
 23. KONTAKT: ANFORDERUNG AN DEN BETRIEB
 24. KONTAKT: ANFORDERUNG AN DEN BETRIEB
 25. KONTAKT: ANFORDERUNG AN DEN BETRIEB
 26. KONTAKT: ANFORDERUNG AN DEN BETRIEB
 27. KONTAKT: ANFORDERUNG AN DEN BETRIEB
 28. KONTAKT: ANFORDERUNG AN DEN BETRIEB
 29. KONTAKT: ANFORDERUNG AN DEN BETRIEB
 30. KONTAKT: ANFORDERUNG AN DEN BETRIEB
 31. KONTAKT: ANFORDERUNG AN DEN BETRIEB
 32. KONTAKT: ANFORDERUNG AN DEN BETRIEB
 33. KONTAKT: ANFORDERUNG AN DEN BETRIEB
 34. KONTAKT: ANFORDERUNG AN DEN BETRIEB
 35. KONTAKT: ANFORDERUNG AN DEN BETRIEB
 36. KONTAKT: ANFORDERUNG AN DEN BETRIEB
 37. KONTAKT: ANFORDERUNG AN DEN BETRIEB
 38. KONTAKT: ANFORDERUNG AN DEN BETRIEB
 39. KONTAKT: ANFORDERUNG AN DEN BETRIEB
 40. KONTAKT: ANFORDERUNG AN DEN BETRIEB
 41. KONTAKT: ANFORDERUNG AN DEN BETRIEB
 42. KONTAKT: ANFORDERUNG AN DEN BETRIEB
 43. KONTAKT: ANFORDERUNG AN DEN BETRIEB
 44. KONTAKT: ANFORDERUNG AN DEN BETRIEB
 45. KONTAKT: ANFORDERUNG AN DEN BETRIEB
 46. KONTAKT: ANFORDERUNG AN DEN BETRIEB
 47. KONTAKT: ANFORDERUNG AN DEN BETRIEB
 48. KONTAKT: ANFORDERUNG AN DEN BETRIEB
 49. KONTAKT: ANFORDERUNG AN DEN BETRIEB
 50. KONTAKT: ANFORDERUNG AN DEN BETRIEB
 51. KONTAKT: ANFORDERUNG AN DEN BETRIEB
 52. KONTAKT: ANFORDERUNG AN DEN BETRIEB
 53. KONTAKT: ANFORDERUNG AN DEN BETRIEB
 54. KONTAKT: ANFORDERUNG AN DEN BETRIEB
 55. KONTAKT: ANFORDERUNG AN DEN BETRIEB
 56. KONTAKT: ANFORDERUNG AN DEN BETRIEB
 57. KONTAKT: ANFORDERUNG AN DEN BETRIEB
 58. KONTAKT: ANFORDERUNG AN DEN BETRIEB
 59. KONTAKT: ANFORDERUNG AN DEN BETRIEB
 60. KONTAKT: ANFORDERUNG AN DEN BETRIEB
 61. KONTAKT: ANFORDERUNG AN DEN BETRIEB
 62. KONTAKT: ANFORDERUNG AN DEN BETRIEB
 63. KONTAKT: ANFORDERUNG AN DEN BETRIEB
 64. KONTAKT: ANFORDERUNG AN DEN BETRIEB
 65. KONTAKT: ANFORDERUNG AN DEN BETRIEB
 66. KONTAKT: ANFORDERUNG AN DEN BETRIEB
 67. KONTAKT: ANFORDERUNG AN DEN BETRIEB
 68. KONTAKT: ANFORDERUNG AN DEN BETRIEB
 69. KONTAKT: ANFORDERUNG AN DEN BETRIEB
 70. KONTAKT: ANFORDERUNG AN DEN BETRIEB
 71. KONTAKT: ANFORDERUNG AN DEN BETRIEB
 72. KONTAKT: ANFORDERUNG AN DEN BETRIEB
 73. KONTAKT: ANFORDERUNG AN DEN BETRIEB
 74. KONTAKT: ANFORDERUNG AN DEN BETRIEB
 75. KONTAKT: ANFORDERUNG AN DEN BETRIEB
 76. KONTAKT: ANFORDERUNG AN DEN BETRIEB
 77. KONTAKT: ANFORDERUNG AN DEN BETRIEB
 78. KONTAKT: ANFORDERUNG AN DEN BETRIEB
 79. KONTAKT: ANFORDERUNG AN DEN BETRIEB
 80. KONTAKT: ANFORDERUNG AN DEN BETRIEB
 81. KONTAKT: ANFORDERUNG AN DEN BETRIEB
 82. KONTAKT: ANFORDERUNG AN DEN BETRIEB
 83. KONTAKT: ANFORDERUNG AN DEN BETRIEB
 84. KONTAKT: ANFORDERUNG AN DEN BETRIEB
 85. KONTAKT: ANFORDERUNG AN DEN BETRIEB
 86. KONTAKT: ANFORDERUNG AN DEN BETRIEB
 87. KONTAKT: ANFORDERUNG AN DEN BETRIEB
 88. KONTAKT: ANFORDERUNG AN DEN BETRIEB
 89. KONTAKT: ANFORDERUNG AN DEN BETRIEB
 90. KONTAKT: ANFORDERUNG AN DEN BETRIEB
 91. KONTAKT: ANFORDERUNG AN DEN BETRIEB
 92. KONTAKT: ANFORDERUNG AN DEN BETRIEB
 93. KONTAKT: ANFORDERUNG AN DEN BETRIEB
 94. KONTAKT: ANFORDERUNG AN DEN BETRIEB
 95. KONTAKT: ANFORDERUNG AN DEN BETRIEB
 96. KONTAKT: ANFORDERUNG AN DEN BETRIEB
 97. KONTAKT: ANFORDERUNG AN DEN BETRIEB
 98. KONTAKT: ANFORDERUNG AN DEN BETRIEB
 99. KONTAKT: ANFORDERUNG AN DEN BETRIEB
 100. KONTAKT: ANFORDERUNG AN DEN BETRIEB

Ausführung nur zusammen mit der Statik gültig!
Alle Maße sind Rohmaße.
 Sämtliche Maße sind am Bau zu prüfen.
 Untermaße sind sofort der Bauleitung mitzuteilen.

WERKPLAN

Name: _____
 Datum: _____
 Skala: _____
 Zeichner: _____
 Gezeichnet: _____
 Geprüft: _____
 Freigegeben: _____
 Datum: _____
 Blatt: _____
 Gesamt: _____
 M 1:50

Objektbeschreibung

Willkommen in Ihrer zukünftigen Investition

Dieses Industrie- und Gewerbeobjekt in **Bad Reichenhall, Bayern** verbindet eine ausgezeichnete Lage mit einer durchdachten Architektur und vielseitigen Nutzungsmöglichkeiten.

Nutzung

Die Immobilie eignet sich gleichermaßen als **Autohaus, Showroom, Werkstatt oder repräsentativer Firmensitz**. Die Räume sind großzügig geschnitten, lichtdurchflutet und lassen sich flexibel an unterschiedliche Anforderungen anpassen.

Ausstattung

- Vier helle, vielseitig nutzbare Räume
- Zwei Terrassen und eine Loggia mit Panoramablick in die Berge
- Hochwertige Bodenbeläge und moderne Ausstattung
- Voll ausgestattete Küche
- Alarmanlage und Sicherheitssystem
- Tiefgarage mit 29 Stellplätzen sowie zusätzliche Carports
- Praktische Rampe für Anlieferung und Betrieb

Lage

Die Anbindung ist hervorragend:

- Bushaltestelle direkt in der Nähe
- Schneller Anschluss an die A8 und nach Salzburg (ca. 15 Minuten)
- Nahversorgung im Umfeld, u. a. eine Bäckerei für die tägliche Verpflegung

Fazit

Eine Immobilie, die **Funktionalität und Komfort** verbindet und Unternehmen die Möglichkeit gibt, sich an einem **sichtbaren und attraktiven Standort** zu positionieren.

Der Vermittler ist als Doppelmakler tätig.

Infrastruktur / Entfernungen

Gesundheit

Arzt <2.500m
Apotheke <2.500m
Klinik <2.500m
Krankenhaus <3.000m

Kinder & Schulen

Kindergarten <1.500m
Schule <1.500m
Höhere Schule <9.000m

Nahversorgung

Supermarkt <2.000m
Bäckerei <500m

Sonstige

Bank <1.500m
Geldautomat <1.500m
Polizei <8.000m
Post <2.000m

Verkehr

Bus <500m
Autobahnanschluss <6.500m
Bahnhof <2.500m
Flughafen <10.000m

Angaben Entfernung Luftlinie / Quelle: OpenStreetMap