

Sonnige Mietwohnung in Grünbach am Schneeberg!



Objektnummer: 6304/2226

Eine Immobilie von WirtschaftsService Immobilien

Zahlen, Daten, Fakten

Art:	Wohnung
Land:	Österreich
PLZ/Ort:	2733 Grünbach am Schneeberg
Wohnfläche:	73,86 m ²
Gesamtmiete	590,00 €
Kaltmiete (netto)	590,00 €
Kaltmiete	590,00 €
Provisionsangabe:	

Gemäß Erstauftraggeberprinzip bezahlt der Abgeber die Provision.

Ihr Ansprechpartner

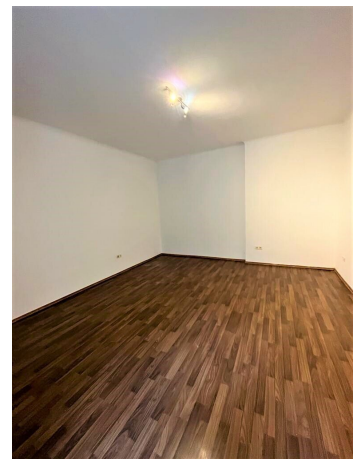


Armin Hohenschläger

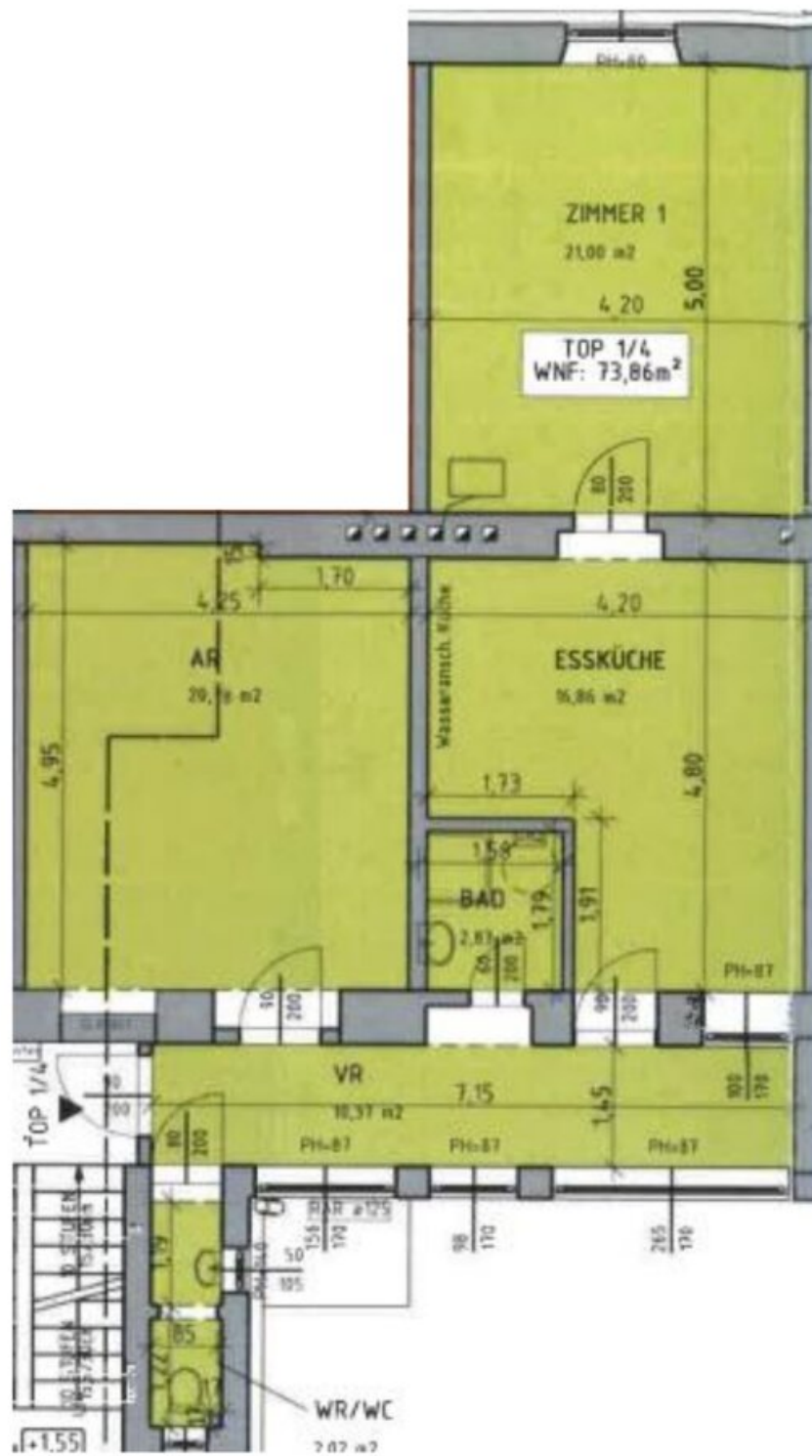
WirtschaftsService Immobilien
Schießstättgasse 4
2620 Neunkirchen

T +43 2635 64530
H +43 699 13080972
F +43 2635 64730

Gerne stehe ich Ihnen für weitere Informationen oder einen Besichtigungstermin zur Verfügung.







Objektbeschreibung

Zur Vermietung gelangt eine 73,86 m² große Wohnung in Grünbach am Schneeberg. Die gesamte Liegenschaft liegt in einer herrlichen Ruhelage und ist ideal als Starterwohnung beziehungsweise für Pärchen.

In der Zeit des Steinkohleabbaus entstand dieses Haus und gehörte zu den Gebäuden des Kohlebergwerks. Die Fassade wurde in mühevoller Kleinarbeit als Zeitzeuge erhalten und mit neuen Kunststofffenstern ausgestattet. Die Lage am Ortsrand und der anschließende Wald sowie das großzügig angelegte, von zahlreichen Bäumen geschützte Grundstück ermöglichen das Leben in und mit der Natur.

Beheizt wird das Objekt mittels Einzelofen und E-Heizung.

Mietpreis: EUR 590,00 inklusive Betriebskosten

Kosten:

- Kautions: 3 Bruttomonatsmieten

Für nähere Details bzw. zur Vereinbarung von Besichtigungsterminen stehen wir Ihnen unter der Telefonnummer 0699 13080972 gerne zur Verfügung.

Wir weisen auf ein familiäres und wirtschaftliches Naheverhältnis hin.

Der Immobilienmakler erklärt, dass er – entgegen dem in der Immobilienwirtschaft üblichen Geschäftsgebrauch des Doppelmaklers – einseitig nur für den Vermieter tätig ist.

Infrastruktur / Entfernungen

Gesundheit

Arzt <500m

Klinik <9.000m

Apotheke <6.000m

Kinder & Schulen

Kindergarten <1.000m

Schule <500m

Nahversorgung

Supermarkt <1.000m

Bäckerei <6.000m

Sonstige

Bank <1.000m

Geldautomat <1.000m

Post <1.000m

Polizei <5.500m

Verkehr

Bus <500m

Bahnhof <500m

Angaben Entfernung Luftlinie / Quelle: OpenStreetMap