

TOP gestylte Dachgeschosswohnung!



Objektnummer: 5940/100283

Eine Immobilie von PD Immo

Zahlen, Daten, Fakten

Art:	Wohnung - Dachgeschoß
Land:	Österreich
PLZ/Ort:	8600 Bruck an der Mur
Zustand:	Gepflegt
Alter:	Neubau
Wohnfläche:	84,90 m²
Zimmer:	4
Bäder:	1
WC:	1
Stellplätze:	1
Heizwärmebedarf:	D 102,20 kWh / m² * a
Gesamtmiete	799,27 €
Kaltmiete (netto)	535,00 €
Kaltmiete	678,00 €
Betriebskosten:	133,00 €
Heizkosten:	41,64 €
USt.:	79,63 €
Provisionsangabe:	

Gemäß Erstauftraggeberprinzip bezahlt der Abgeber die Provision.

Ihr Ansprechpartner



Peter Dusleag

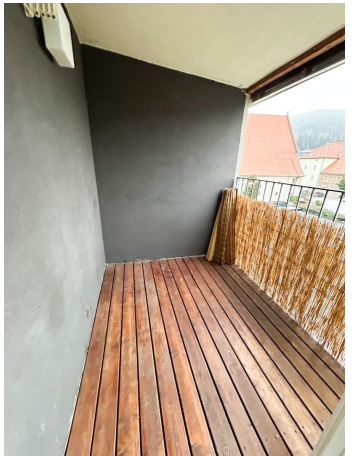
PD Immobilien
Neue Bienengasse 5



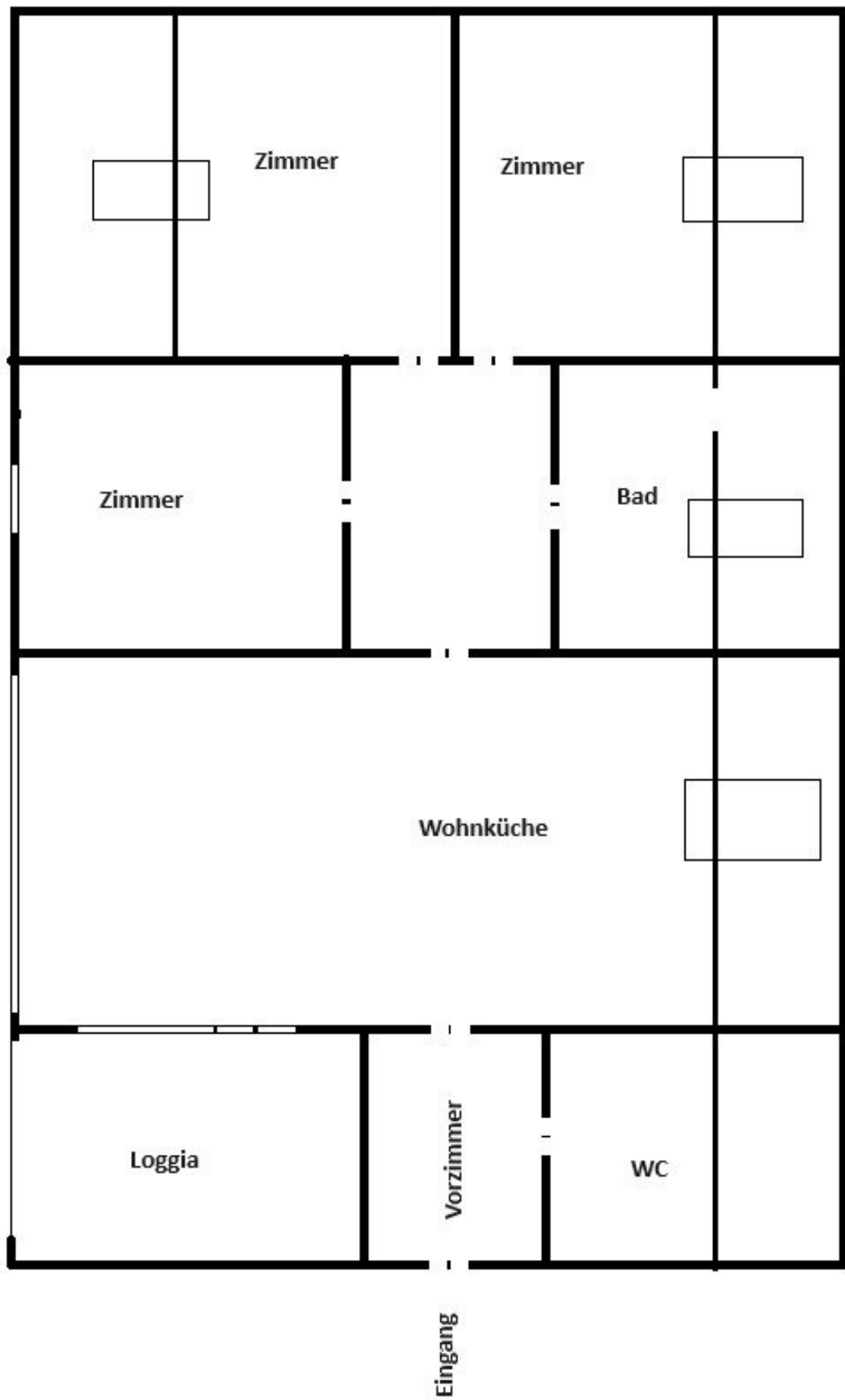














PD IMMOBILIEN

Beraten mieten kaufen wohnen

Peter Dusleag

*allg. beeid. u. gerichtlich
zert. Sachverständiger*

Termin nach 0676 42 15 752
Vereinbarung: office@pd-immo.at

WWW.PD-IMMO.AT

Objektbeschreibung

4-Zimmer Wohnung mit 84,90 m² Wohnfläche, 2.Stock = letzter Stock, ohne Lift

Zubehör: Loggia mit ca. 5 m² Kellerabteil

Heizung: Erdgas-Zentral

Energieausweis: HWB: 102,2 HWB Energieklasse D

Autoabstellplatz: allgemeiner Autoabstellplatz

Gesamtzustand: sehr gut

Besonderes: sehr gute Raumaufteilung, großer Wohn/-Essbereich, einzigartiges Ambiente, 1-A Küche, gepflegt, hell und freundlich, Parkettböden

Miete: € 749,30 inkl. BK

Heizung: € 49,97 Akonto

Gesamtmiете: € 799,27 inkl. BK und Heizung

Kaution: 3 Monatsmieten

Honorar: !!! Provisionsfrei für den Mieter !!!

Auskünfte: Herr Peter Dusleag, Tel.: 0676/ 42 15 752

Wir freuen uns in Ihrem Interesse tätig zu sein und stehen Ihnen gerne für Detailfragen zur Verfügung!

Der Immobilienmakler erklärt, dass er – entgegen dem in der Immobilienwirtschaft üblichen Geschäftsgebrauch des Doppelmaklers – einseitig nur für den Vermieter tätig ist.

Infrastruktur / Entfernungen

Gesundheit

Arzt <500m

Apotheke <500m

Krankenhaus <1.500m

Kinder & Schulen

Schule <500m

Kindergarten <500m

Universität <4.000m

Nahversorgung

Supermarkt <500m

Bäckerei <500m

Einkaufszentrum <500m

Sonstige

Bank <500m

Geldautomat <500m

Post <500m

Polizei <4.000m

Verkehr

Bus <500m

Autobahnanschluss <1.000m

Bahnhof <1.000m

Flughafen <7.500m

Angaben Entfernung Luftlinie / Quelle: OpenStreetMap