

RUHIGE SINGLEWOHNUNG IN HOFRUHELAGE NÄHE U3



Wohnschlafraum - Foto vor der letzten Vermietung

Objektnummer: 4380

Eine Immobilie von Realbüro Sabine Steinecker

Zahlen, Daten, Fakten

Adresse	Schweglerstrasse
Art:	Wohnung
Land:	Österreich
PLZ/Ort:	1150 Wien
Wohnfläche:	40,18 m ²
Zimmer:	1
Bäder:	1
WC:	1
Heizwärmebedarf:	99,90 kWh / m ² * a
Gesamtmiete	517,23 €
Kaltmiete (netto)	361,62 €
Kaltmiete	470,30 €
Betriebskosten:	107,73 €
USt.:	46,93 €
Provisionsangabe:	

Gemäß Erstauftraggeberprinzip bezahlt der Abgeber die Provision.

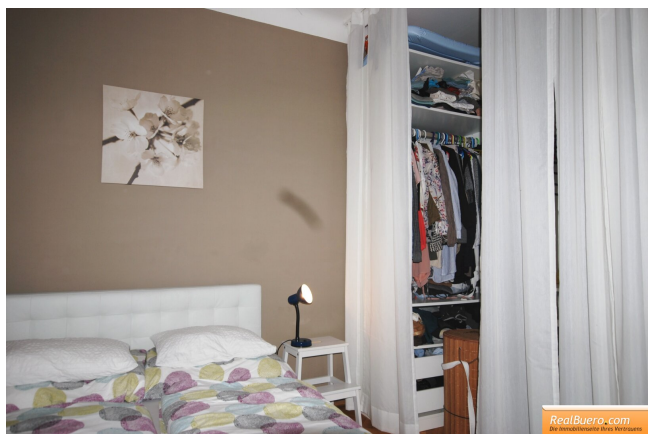
Ihr Ansprechpartner

Eduard Letz

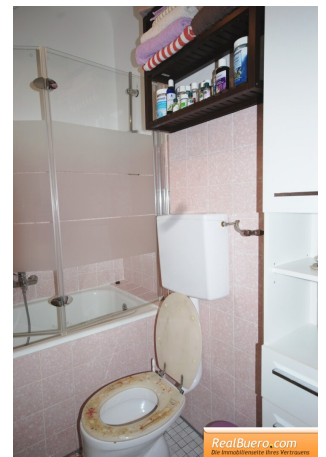
Realbüro Sabine Steinecker
Kandlgasse 9
1070 Wien

T +43 677 61470405
H +43 677 61470405

Gerne stehe ich Ihnen für weitere Informationen oder einen Besichtigungstermin zur Verfügung.

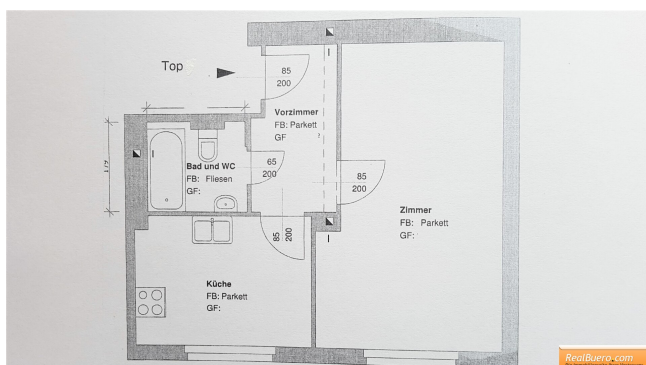


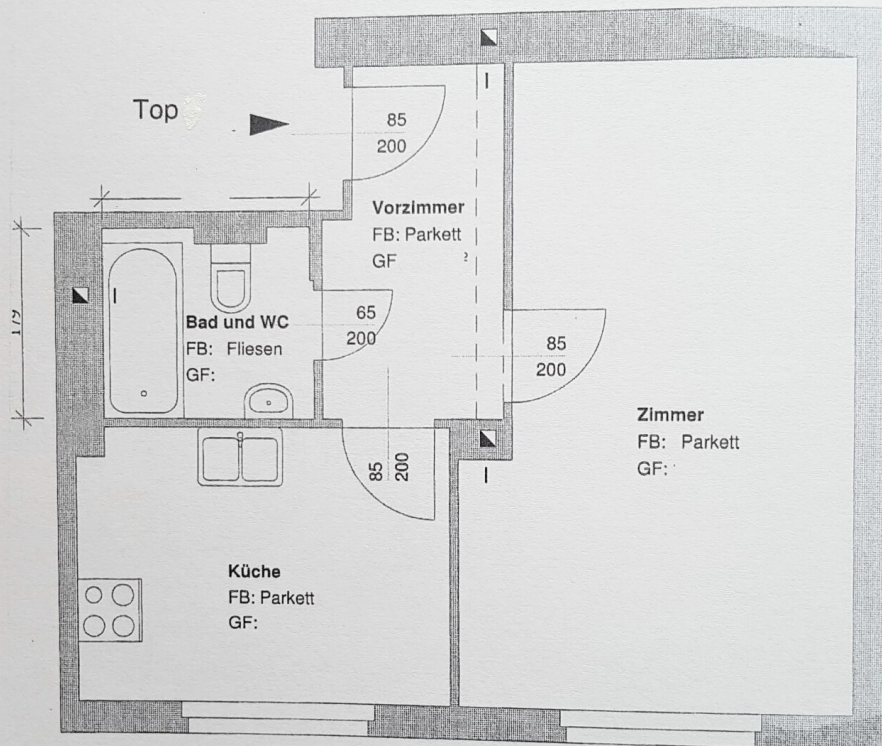






RealBuero.com
Die Immobilienseite Ihres Vertrauens





Objektbeschreibung

Es können nur schriftliche Anfragen mit vollständigen Kontaktabgaben bearbeitet werden. Bitte lesen Sie als weiteren Schritt, die vom Innendienst erhaltenen Mail. Telefonisch bieten wir keine Besichtigungstermine an. Herzlichen Dank im Voraus.

Unbefristete Hofruhelage in der Schweglerstraße Nähe U3 bestehend aus:

- Vorzimmer
- Küche mit Platz für eine Essbereich, ausgestattet mit Abwäsche & Herd (Einbauküche gehört dem dz Mieter)
- Wohnschlafzimmer mit Parkettboden
- Badezimmer mit Wanne & Wc

Sonstiges:

- anmietbar ab 1.4.2026
- unbefristete Hauptmiete
- die Wohnung wird unmöbliert vermietet
- 1. Stock ohne Lift
- auf Wunsch des Vermieters kann die Wohnung nur von einer **Einzelperson** bewohnt werden
- Parkettböden

- Gasetagenheizung
- Hundehaltung ist leider nicht gestattet
- Kellerabteil
- Fotos von der letzten Vermietung, Aktuelle folgen so rasch wie möglich

Monatliche Kosten: € 517,24 inkl. Bk, Ust.

- Hauptmietzins: € 361,62
- Betriebskosten € 7107,73
- Umsatzsteuer 10%

Nebenkosten:

- Kaution: € 2400.-

Nebenkostenübersicht und weitere Informationen für den Mieter/Vermieter, Pächter/Verpächter finden Sie auf [unserer Homepage](http://www.realbuero.com): www.realbuero.com

Der Immobilienmakler erklärt, dass er – entgegen dem in der Immobilienwirtschaft üblichen Geschäftsgebrauch des Doppelmaklers – einseitig nur für den Vermieter tätig ist.

Infrastruktur / Entfernungen

Gesundheit

Arzt <250m

Apotheke <250m

Klinik <750m

Krankenhaus <1.750m

Kinder & Schulen

Schule <750m

Kindergarten <250m

Universität <750m

Höhere Schule <1.250m

Nahversorgung

Supermarkt <250m

Bäckerei <500m

Einkaufszentrum <750m

Sonstige

Geldautomat <500m

Bank <250m

Post <500m

Polizei <750m

Verkehr

Bus <250m

U-Bahn <500m

Straßenbahn <250m

Bahnhof <500m

Autobahnanschluss <5.000m

Angaben Entfernung Luftlinie / Quelle: OpenStreetMap