

Traumhafte 2-Zimmer-Wohnung mit Loggia in Berndorf – Ihr neues Zuhause wartet!



Objektnummer: 1502

Eine Immobilie von Nitsch & Pajor Immobilien

Zahlen, Daten, Fakten

Art:	Wohnung
Land:	Österreich
PLZ/Ort:	2560 Berndorf
Baujahr:	1967
Zustand:	Gepflegt
Alter:	Neubau
Wohnfläche:	54,97 m ²
Nutzfläche:	57,00 m ²
Zimmer:	2
Bäder:	1
WC:	1
Heizwärmebedarf:	B 32,45 kWh / m ² * a
Gesamtenergieeffizienzfaktor:	E 2,57
Kaufpreis:	95.000,00 €
Betriebskosten:	137,31 €
Heizkosten:	139,10 €
USt.:	37,38 €
Provisionsangabe:	

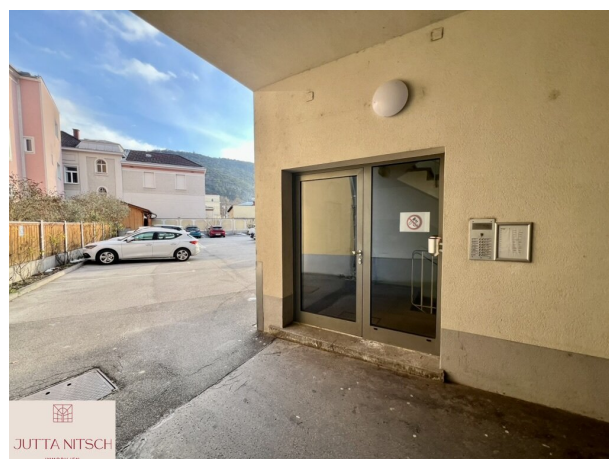
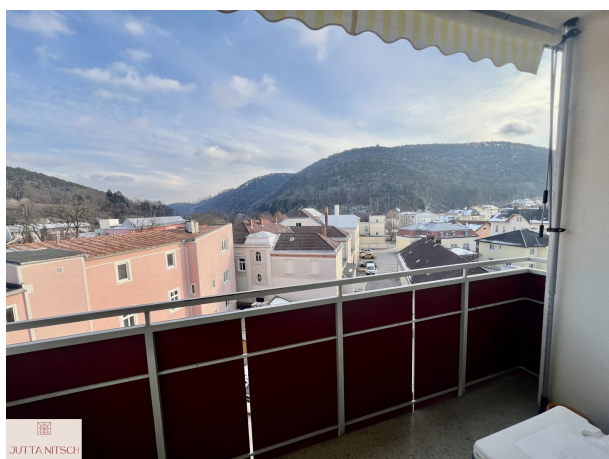
3% des Kaufpreises zzgl. 20% USt.

Ihr Ansprechpartner

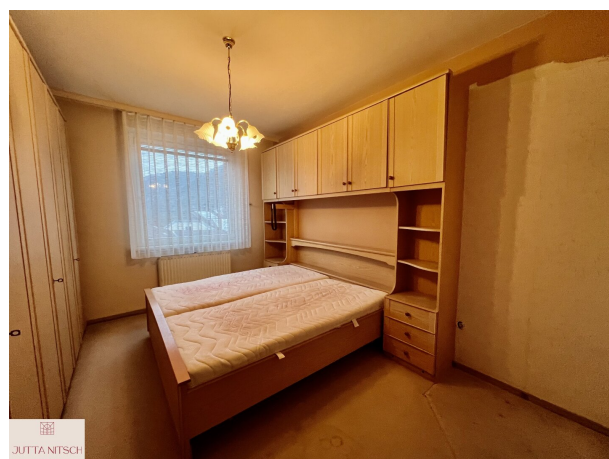


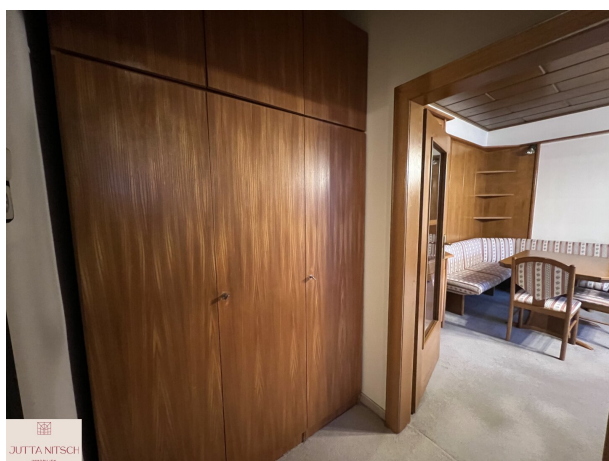
Jutta Nitsch

Jutta Nitsch Immobilien
Neustiftgasse 38

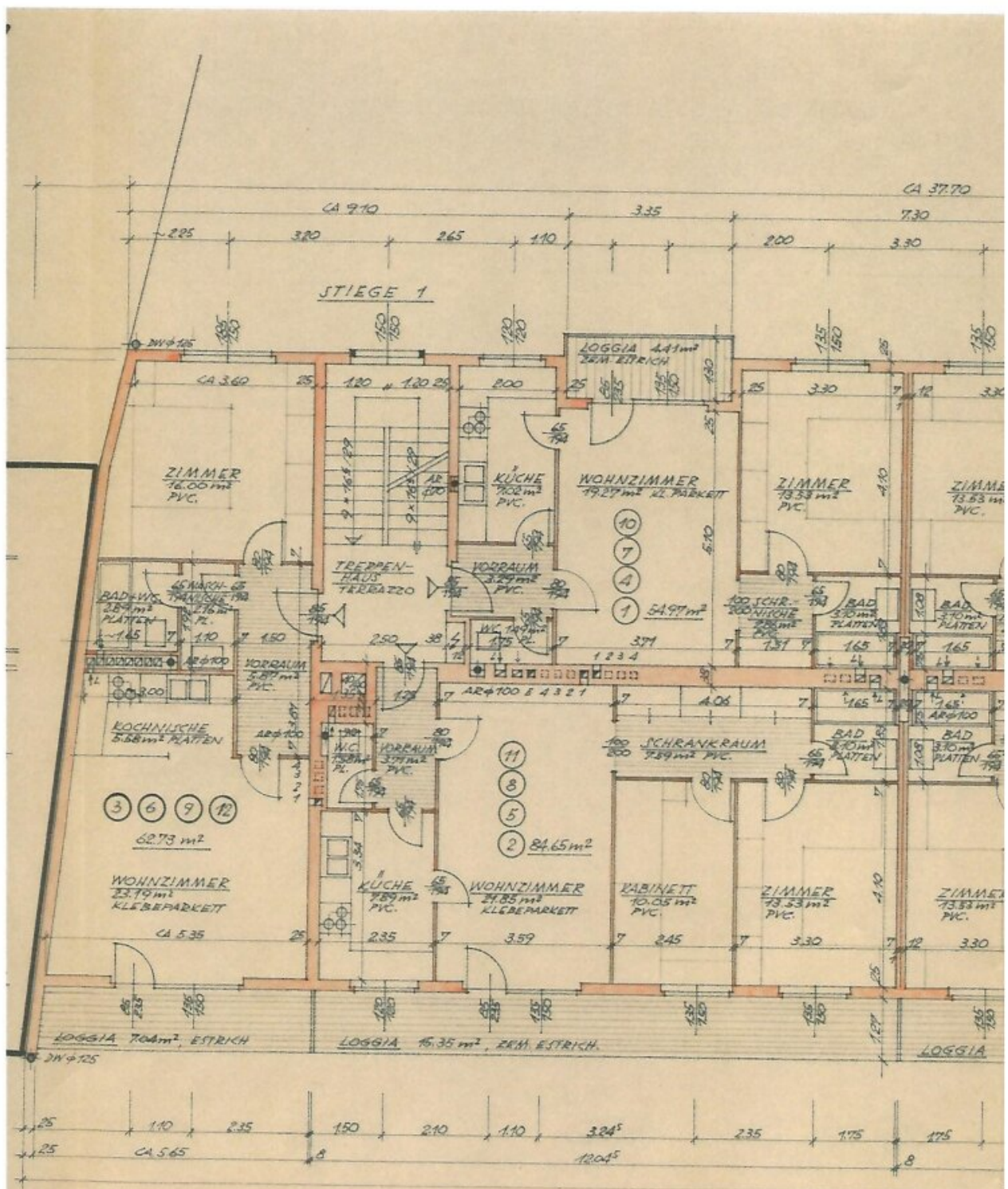






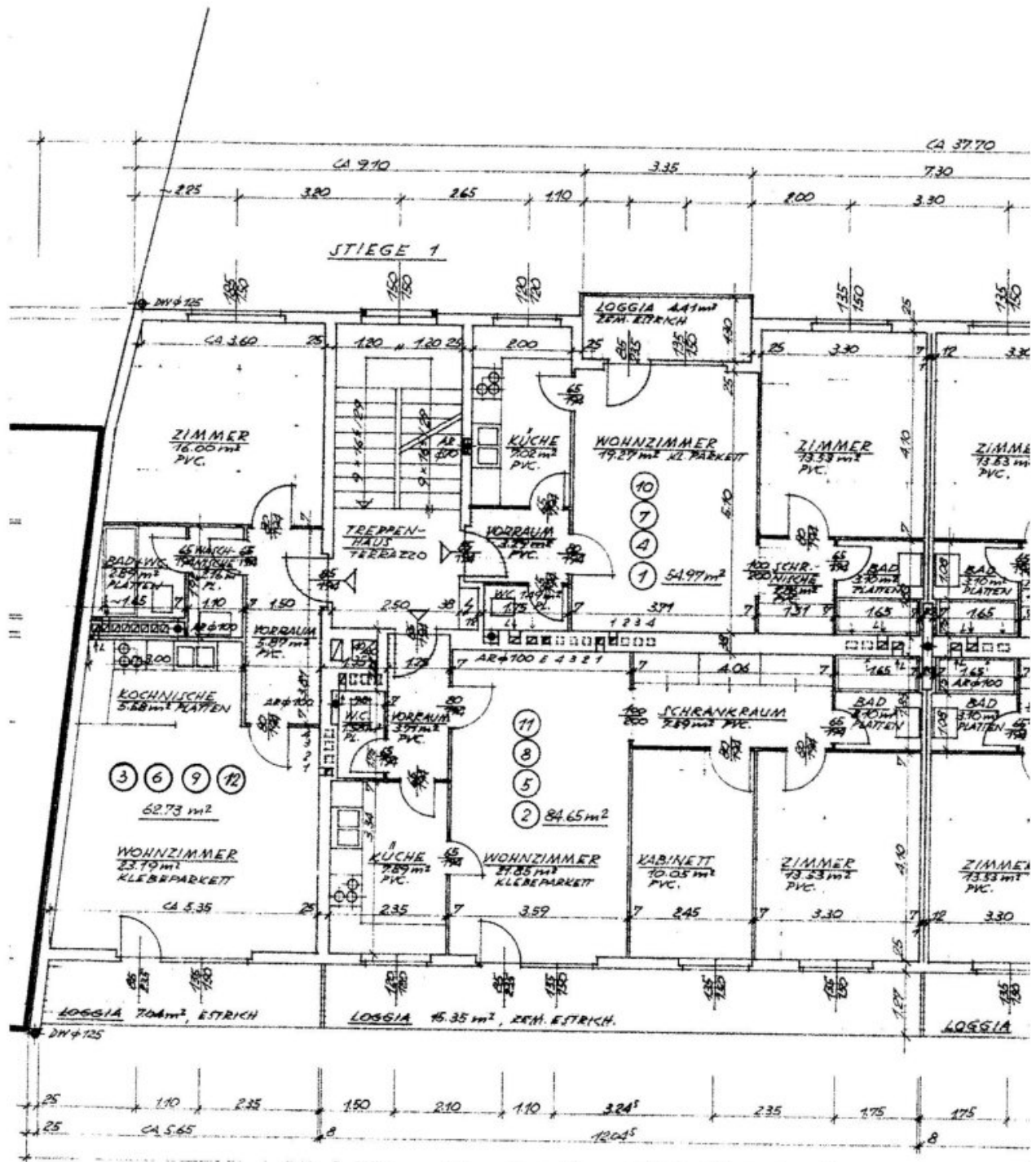






JUTTA NITSCH

IMMOBILIEN



HERNSTEINER - STRASSE



JUTTA NITSCH

IMMOBILIEN

Objektbeschreibung

Willkommen in Ihrem neuen Zuhause in Berndorf, einem charmanten Ort in Niederösterreich, der mit einer perfekten Mischung aus ländlichem Flair und städtischer Anbindung überzeugt.

Die Wohnung verfügt über zwei helle und freundliche Zimmer, die Ihnen viel Raum für individuelle Gestaltungsmöglichkeiten bieten. Ob als Rückzugsort nach einem langen Arbeitstag oder als Ort für gesellige Abende mit Freunden – hier finden Sie die ideale Balance zwischen Ruhe und Geselligkeit. Die südostseitige Loggia lädt dazu ein, die frische Luft und die schöne Aussicht zu genießen – ein perfekter Platz für entspannte Stunden am Morgen oder gemütliche Abende.

Die zentrale Lage dieser Immobilie ist ein weiterer Pluspunkt. Mit einer hervorragenden Verkehrsanbindung sind Sie sowohl mit dem Bus als auch mit dem Zug schnell und unkompliziert in den umliegenden Städten und Gemeinden unterwegs. So können Sie die Vorzüge des ländlichen Lebens genießen, ohne auf die Annehmlichkeiten des urbanen Lebens verzichten zu müssen.

Da das Haus saniert wurde, ist noch ein Darlehen von € 15.614,80 offen, dies kann monatlich oder beim Wohnungskauf ausbezahlt werden.

In der unmittelbaren Umgebung finden Sie alles, was Sie für den täglichen Bedarf benötigen. Ob Arzt, Apotheke, Schule oder Kindergarten – hier sind die wichtigsten Einrichtungen bequem zu Fuß erreichbar. Auch Supermärkte und eine Bäckerei sind nur einen kurzen Weg entfernt, sodass Sie Ihre Einkäufe problemlos erledigen können.

Diese Wohnung ist nicht nur ein Ort zum Wohnen, sondern ein Ort, an dem Sie sich wohlfühlen und das Leben in vollen Zügen genießen können.

Vereinbaren Sie noch heute einen Besichtigungstermin und lassen Sie sich von dieser Wohnung begeistern. Sie werden schnell merken, dass dies der perfekte Ort für Ihr neues Zuhause ist!

Der Vermittler ist als Doppelmakler tätig.

Infrastruktur / Entfernungen

Gesundheit

Arzt <500m

Apotheke <500m

Kinder & Schulen

Schule <500m

Kindergarten <500m

Nahversorgung

Supermarkt <500m

Bäckerei <500m

Einkaufszentrum <8.500m

Sonstige

Bank <500m

Geldautomat <500m

Post <500m

Polizei <500m

Verkehr

Bus <500m

Bahnhof <500m

Autobahnanschluss <8.000m

Angaben Entfernung Luftlinie / Quelle: OpenStreetMap