

Grünblick für die Seele - Cashflow fürs Konto! Perfektes Investment! Kompakter Grundriss mit großem Balkon! Blick ins Grüne + Komplette Ruhelage + Energieeffizienz + Perfekte Anbindung und Nahversorgung! Jetzt zugreifen!



Objektnummer: 293219

Eine Immobilie von Schantl ITH Immobilien Treuhand GmbH

Zahlen, Daten, Fakten

Adresse	Leopoldigasse
Art:	Wohnung
Land:	Österreich
PLZ/Ort:	1230 Wien
Baujahr:	2025
Zustand:	Erstbezug
Alter:	Neubau
Wohnfläche:	30,06 m ²
Nutzfläche:	37,67 m ²
Zimmer:	1
Bäder:	1
WC:	1
Balkone:	1
Heizwärmebedarf:	B 32,20 kWh / m ² * a
Gesamtenergieeffizienzfaktor:	A+ 0,63
Kaufpreis:	200.917,00 €
Kaufpreis / m ² :	5.333,61 €
Provisionsangabe:	

3% des Kaufpreises zzgl. 20% USt.

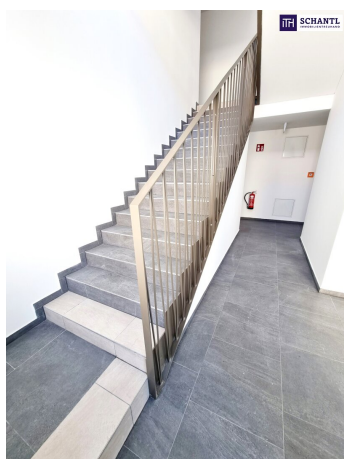
Ihr Ansprechpartner

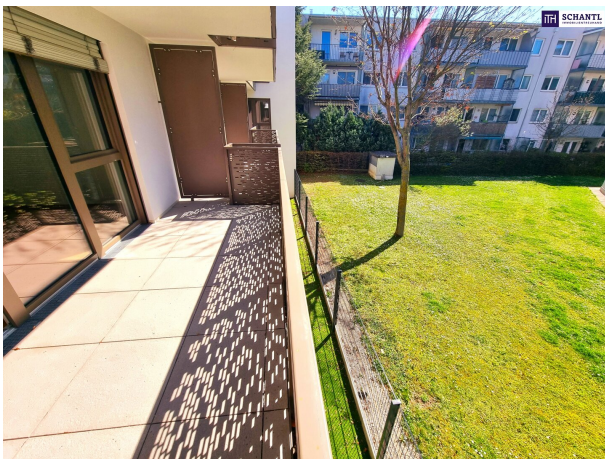


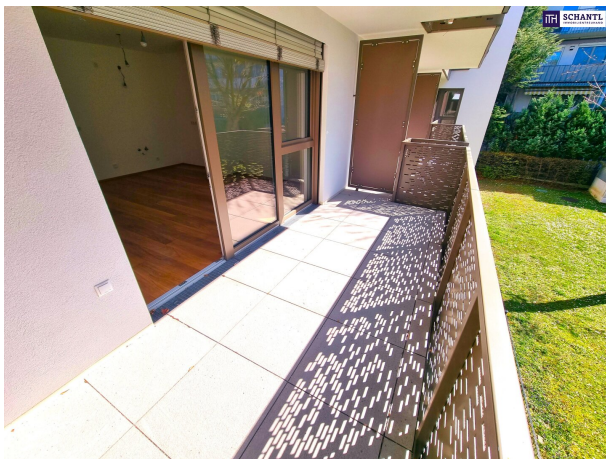
Samir Agha-Schantl

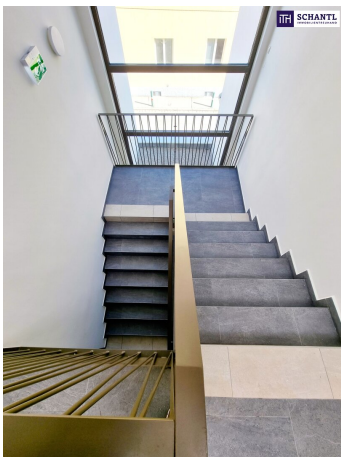
Schantl ITH Immobilien treuhand GmbH
Passauer Platz 6



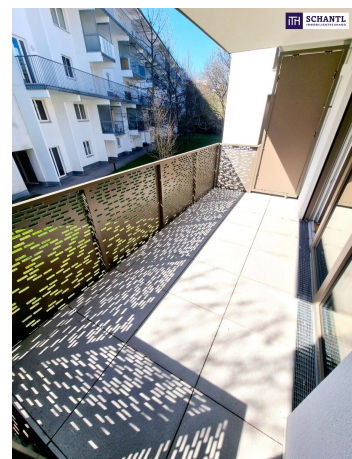






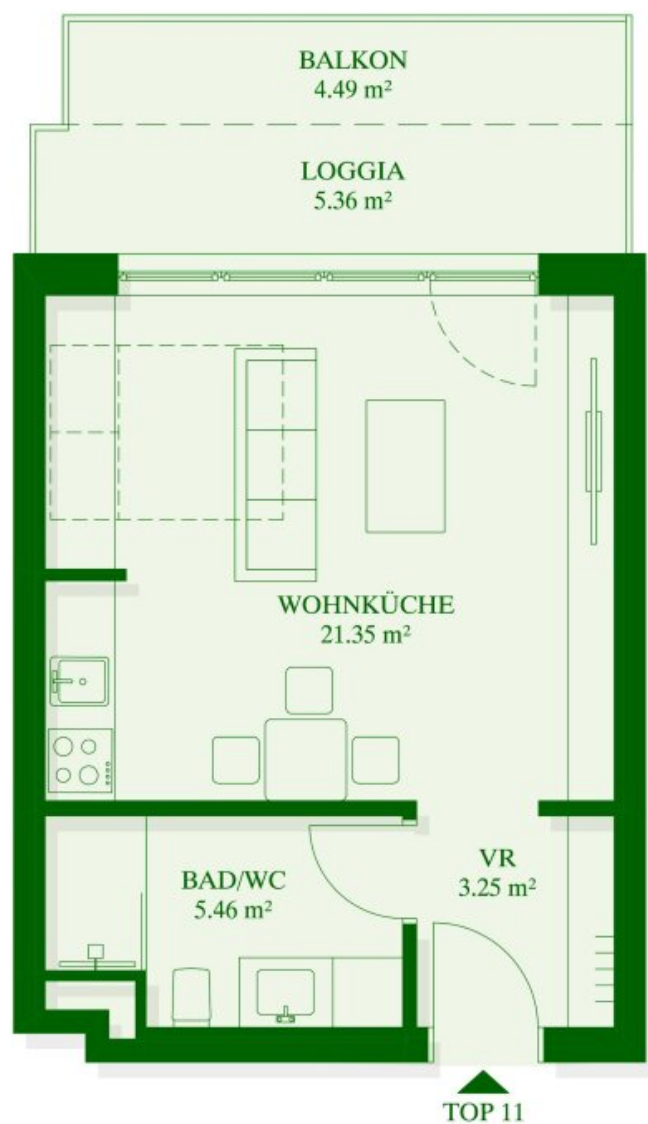












TOP 11
Leopoldigasse 1A, 1230, Wien
1OG

Wohnfläche	30.06 m ²
Loggia	5.36 m ²
Balkon	4.49 m ²

1 2 3



Objektbeschreibung

Hier wartet ein Neubau-Traumprojekt auf Sie - Optimal geplant + Wohnkomfort in jedem Winkel!

Perfekt als Anlage als auch für Eigennutzer!

Lebenswert / Grün / Kompakt und Leistbar / Moderner Neubau / Energieeffizient

22 ideal geplante Wohnungen mit Größen von ca. 30m² bis ca. 50m² - alle mit Balkon/Terrasse oder Loggia - werden Sie verzaubern! Hier finden Sie für ein faires Budget und jeden Geschmack die richtige Wohnung!

Fertigstellung: Bereits fertiggestellt und bezugsfertig!

Highlights: Freiflächen bei allen Einheiten + Hochwertige Ausstattung + Fußbodenheizung + Luftwärmepumpe und Photovoltaik-Anlage + 3-fach isolierte Fenster + Raffstores + Sicherheitstüren

Perfektes Investment! Kompakter Grundriss mit großem Balkon! Blick ins Grüne + Komplette Ruhelage + Energieeffizienz + Perfekte Anbindung und Nahversorgung! Jetzt zugreifen!

TOP 11 (1.OG, hofseitig):

Ihre neue Wohnung wird Sie restlos begeistern und teilt sich in einen kleinen Vorraum mit Platz für eine Garderobe, ein großzügiges und schönes Badezimmer mit Walk-In Dusche und WC, eine leicht separate Küche, sowie ein gemütliches Wohn-Schlafzimmer mit Zugang zum hofseitigen Wohlfühl-Balkon.

Grünblick für die Seele - Cashflow fürs Konto!

Wohnfläche: ca. 30,06m² + Balkon: ca. 4,49m² + Loggia: ca. 5,36m²

Kaufpreis für Anleger: € 200.917.- netto + 20% UST

Kaufpreis für Eigennutzer: € 219.000.-

Niedrige monatliche Kosten durch Wärmepumpe + Photovoltaikanlage!

Bezug: ab sofort

Folgende Wohnungen wurden bereits erfolgreich verkauft: TOP 18, TOP 22, TOP 14, TOP 5

Die Einschätzung der Betriebskosten erfolgt noch seitens der Hausverwaltung und wird nachgereicht.

Worauf warten Sie noch? Verwirklichen Sie Ihren Wohntraum jetzt!

Gerne senden wir Ihnen auch Unterlagen zu den weiteren verfügbaren Einheiten zu, sowie umfassende Vertragsunterlagen...

www.schantl-ith.at

Bei konkretem Interesse senden wir Ihnen sehr gerne weiterführende Dokumente zu, wie:

- o Grundbuchauszug
- o Wohnungseigentumsvertrag
- o Nutzwertgutachten
- o Eigentümerversammlungsprotokoll (Falls vorhanden) etc...

Unser Service für Sie: Wenn Sie sich für diese Immobilie entschieden haben, begleiten wir Sie gerne vom Kaufanbot weg inkl. Klärung von Sonderwünschen und der Vertragsunterzeichnung über die Wohnungsübergabe bis hin zu diversen Ummeldungen wie Strom und Heizung. Entsprechende Formulare oder auch Meldezettel stellen wir Ihnen sehr gerne zur Verfügung.

Gerne unterstützen wir Sie auch bei der Finanzierung Ihres Traumobjekts und finden mit unseren langjährigen Partnern die besten Konditionen für Sie.

Vereinbaren Sie noch heute einen Termin, wir beraten Sie gerne!

Wir weisen darauf hin, dass zwischen dem Vermittler und dem zu vermittelnden Dritten ein

familiäres oder wirtschaftliches Naheverhältnis besteht.

Der Vermittler ist als Doppelmakler tätig.

Infrastruktur / Entfernungen

Gesundheit

Arzt <1.000m

Apotheke <500m

Klinik <750m

Krankenhaus <2.250m

Kinder & Schulen

Schule <500m

Kindergarten <250m

Universität <5.250m

Höhere Schule <5.250m

Nahversorgung

Supermarkt <250m

Bäckerei <500m

Einkaufszentrum <1.250m

Sonstige

Geldautomat <750m

Bank <750m

Post <1.000m

Polizei <1.000m

Verkehr

Bus <250m

U-Bahn <1.750m

Straßenbahn <1.750m

Bahnhof <750m

Autobahnanschluss <2.750m

Angaben Entfernung Luftlinie / Quelle: OpenStreetMap