

**Der Charme von gestern. Der Komfort von heute! Ideale 2
Zimmer Altbauwohnung! U-Bahn ums Eck + Traumhaft
renoviertes Altbauhaus + TOP Altbauwohnung +
Optimalste Infrastruktur und Anbindung! Worauf warten
Sie noch?**



Objektnummer: 293234

Eine Immobilie von Schantl ITH Immobilienreuehand GmbH

Zahlen, Daten, Fakten

Adresse	Markhofgasse
Art:	Wohnung
Land:	Österreich
PLZ/Ort:	1030 Wien
Baujahr:	1905
Zustand:	Neuwertig
Alter:	Altbau
Wohnfläche:	66,39 m ²
Nutzfläche:	66,39 m ²
Zimmer:	2
Bäder:	1
WC:	1
Keller:	6,50 m ²
Heizwärmebedarf:	D 116,50 kWh / m ² * a
Gesamtenergieeffizienzfaktor:	D 2,26
Kaufpreis:	385.000,00 €
Kaufpreis / m ² :	5.799,07 €
Betriebskosten:	157,82 €
USt.:	15,78 €
Provisionsangabe:	

3% des Kaufpreises zzgl. 20% USt.

Ihr Ansprechpartner



Samir Agha-Schantl

Schantl ITH Immobilien
Passauer Platz 6
1010 Wien

T 0043 664 3070009
H 0043 660 4701793

Gerne stehe ich Ihnen
Verfügung.



ITH SCHANTL
IMMOBILIENBEHÄNDER

termin zur



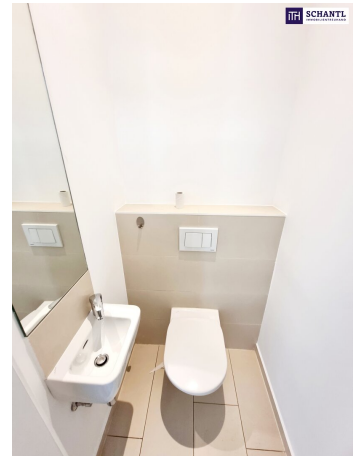
ITH SCHANTL



ITH SCHANTL









TFH SCHANTL IMMOBILIENBEWAHRUNG



TFH SCHANTL



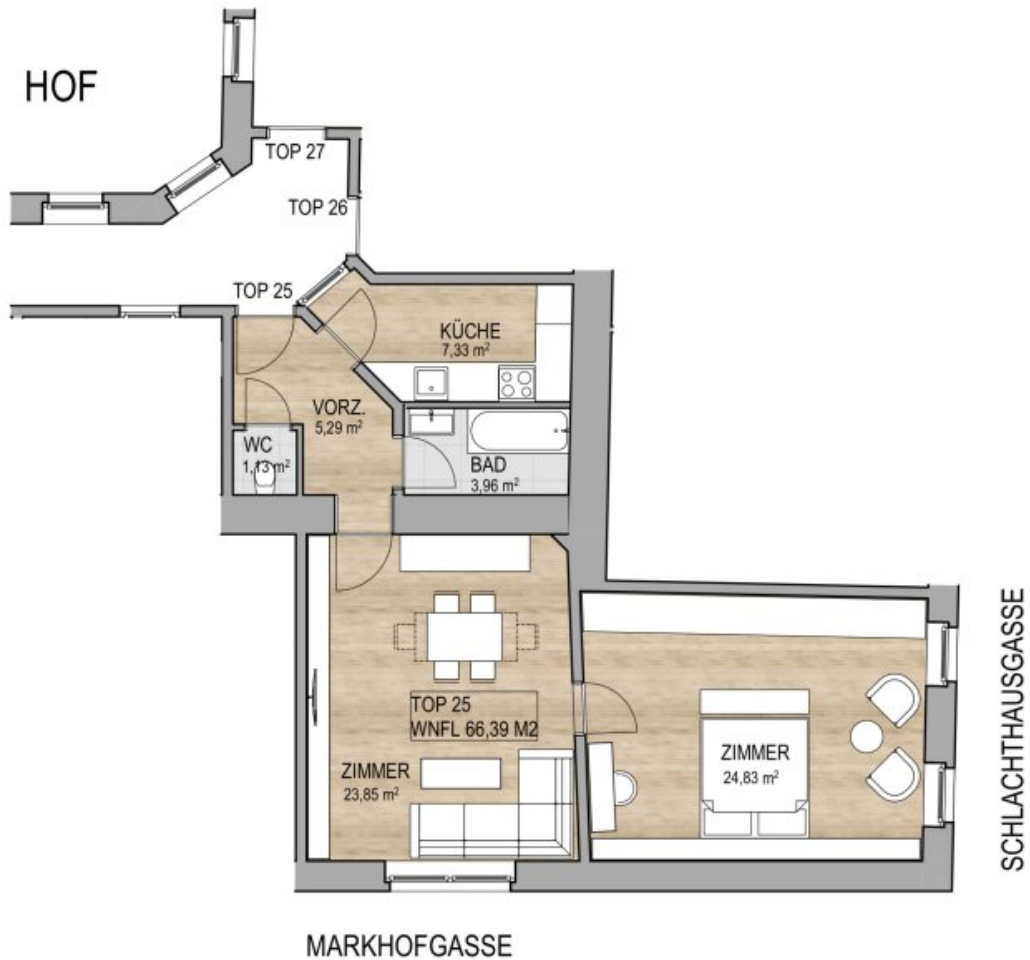
TFH SCHANTL





EIGENTUMSWOHNUNG

MARKHOFGASSE 2, 1030 WIEN



TOP 25 2. STOCK

WNFL
66,39 m²

VORZ.	5,29 m ²
KÜCHE	7,33 m ²
BAD	3,96 m ²
WC	1,13 m ²
ZIMMER	23,85 m ²
ZIMMER	24,83 m ²

LAGEPLAN

2. STOCK



Objektbeschreibung

Neuer Preis! Der Charme von gestern. Der Komfort von heute!

Ideale 2-Zimmer Altbauwohnung! U-Bahn ums Eck + Traumhaft renoviertes Altbauhaus + TOP Altbauwohnung + Optimalste Infrastruktur und Anbindung! Worauf warten Sie noch?

Tolle Gelegenheit - jetzt zugreifen!

Aktuell wurde noch das Stiegenhaus inkl. Wohnungstüren renoviert und die Fassade erneuert.

Mehrere Wohnungen im Haus verfügbar! Wir zeigen Ihnen gerne alle verfügbaren Wohnungen - ebenfalls in einer weiteren Liegenschaft nur wenige Minuten entfernt!

Ein Lift (für jeden nutzbar) wird noch in den kommenden 3 Jahren ab Baubewilligung eingebaut, ohne dass Ihnen dabei Errichtungskosten entstehen.

Ihre neue Wohnung wird Sie begeistern und teilt sich in einen geräumigen Vorraum mit Platz für eine Garderobe, ein separates WC, ein schönes Badezimmer mit Badewanne und Waschmaschinenanschluss, eine separate und voll ausgestattete Küche, ein großzügiges Wohn-Esszimmer, sowie ein gemütliches Schlafzimmer.

Wohnfläche: ca. 66,39m² + großes Kellerabteil: ca. 6,50m²

Kaufpreis: € 385.000.-

Bezug: ab sofort

Bereits erfolgreich verkauft: TOP 9, TOP 8, TOP 33, TOP 27

Dieses Schmuckstück wird nicht lange zu haben sein - wir beraten Sie gerne!

Bei konkretem Interesse senden wir Ihnen sehr gerne weiterführende Dokumente zu, wie:

o Grundbuchauszug

- o Wohnungseigentumsvertrag
- o Nutzwertgutachten
- o Eigentümerversammlungsprotokoll (Falls vorhanden) etc...

Unser Service für Sie: Wenn Sie sich für diese Immobilie entschieden haben, begleiten wir Sie gerne vom Kaufanbot weg inkl. Klärung von Sonderwünschen und der Vertragsunterzeichnung über die Wohnungsübergabe bis hin zu diversen Ummeldungen wie Strom und Gas. Entsprechende Formulare oder auch Meldezettel stellen wir Ihnen sehr gerne zur Verfügung.

Gerne unterstützen wir Sie auch bei der Finanzierung Ihres Traumobjekts und finden mit unseren langjährigen Partnern die besten Konditionen für Sie.

Vereinbaren Sie noch heute einen Termin, wir beraten Sie gerne!

www.schantl-ith.at

Wir weisen darauf hin, dass zwischen dem Vermittler und dem zu vermittelnden Dritten ein familiäres oder wirtschaftliches Naheverhältnis besteht.

Der Vermittler ist als Doppelmakler tätig.

Infrastruktur / Entfernungen

Gesundheit

Arzt <500m
Apotheke <250m
Klinik <500m
Krankenhaus <750m

Kinder & Schulen

Schule <500m
Kindergarten <250m
Universität <750m
Höhere Schule <750m

Nahversorgung

Supermarkt <250m
Bäckerei <250m
Einkaufszentrum <1.000m

Sonstige

Geldautomat <500m

Bank <500m

Post <500m

Polizei <500m

Verkehr

Bus <250m

U-Bahn <250m

Straßenbahn <250m

Bahnhof <250m

Autobahnanschluss <500m

Angaben Entfernung Luftlinie / Quelle: OpenStreetMap