

Günstige Zwei-Zimmer-Wohnung. Ein Refugium der Ruhe



Wohn- Esszimmer

Objektnummer: 5796

Eine Immobilie von IMMOCENTRAL Immobilien treuhand GmbH

Zahlen, Daten, Fakten

Adresse	Untere Landstraße
Art:	Wohnung
Land:	Österreich
PLZ/Ort:	3500 Krems an der Donau
Zustand:	Gepflegt
Alter:	Altbau
Wohnfläche:	51,50 m ²
Zimmer:	2
Bäder:	1
WC:	1
Heizwärmebedarf:	E 137,43 kWh / m ² * a
Gesamtenergieeffizienzfaktor:	E 3,25
Gesamtmiete	499,00 €
Kaltmiete (netto)	342,26 €
Kaltmiete	453,63 €
Betriebskosten:	111,37 €
USt.:	45,37 €
Provisionsangabe:	

Gemäß Erstauftraggeberprinzip bezahlt der Abgeber die Provision.

Ihr Ansprechpartner



Marion Klee binder

IMMOCENTRAL Immobilientreuhand GmbH
Klostergasse 31

3100 St. Pölten

T 02742/ 318 60-31

H 0664/ 8839 7297

F 02742/ 318 60-50

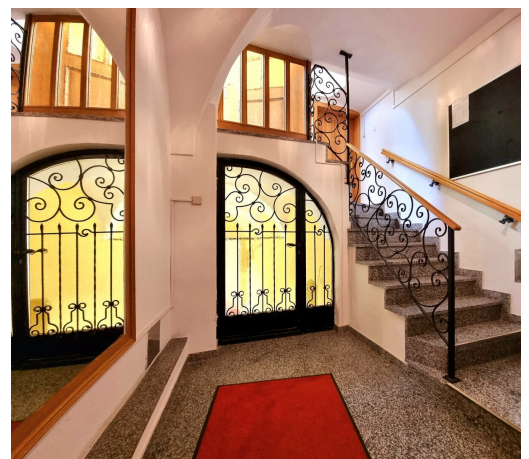
Gerne stehe ich Ihnen
Verfügung.



termin zur







Objektbeschreibung

Wohnfläche: ca. 51,50 m², 3 Jahre befristet zu mieten, Kündigungsfrist 3 Monate

Gesamtmiete: € 499,- inkl. BK und USt.

Heizung: Gaskonvektoren Heizung, Direktverrechnung mit dem Energieversorgungsunternehmen.

Warmwasser: Warmwasserboiler

Raumaufteilung: Vorzimmer, WC, Küche mit Tageslichtfenster und Duschköglichkeit, Wohnküche, Schlafzimmer.

Stockwerkslage/Aufzug: 2,5 / NEIN

beziehbar ab voraussichtlich: sofort

Kaution: 4 Bruttomonatsmieten

Wir weisen darauf hin, dass zwischen dem Vermittler und dem zu vermittelnden Dritten ein familiäres oder wirtschaftliches Naheverhältnis besteht.

Der Immobilienmakler erklärt, dass er – entgegen dem in der Immobilienwirtschaft üblichen Geschäftsgebrauch des Doppelmaklers – einseitig nur für den Vermieter tätig ist.

Infrastruktur / Entfernungen

Gesundheit

Arzt <250m

Apotheke <250m

Klinik <500m

Krankenhaus <1.000m

Kinder & Schulen

Schule <250m

Kindergarten <250m

Universität <500m

Höhere Schule <1.250m

Nahversorgung

Supermarkt <250m
Bäckerei <250m
Einkaufszentrum <1.500m

Sonstige

Geldautomat <250m
Bank <250m
Post <500m
Polizei <500m

Verkehr

Bus <250m
Autobahnanschluss <1.750m
Bahnhof <500m
Flughafen <4.500m

Angaben Entfernung Luftlinie / Quelle: OpenStreetMap