

"GRÖDIG - Kleines 2 Zimmer Wohnung mit großem Balkon"



Wohnzimmer/Küche - Kleine Zimmer Wohnung mit Balkon Miete Grödig Salzburg

Objektnummer: 53172

Eine Immobilie von MIA Real Estate

Zahlen, Daten, Fakten

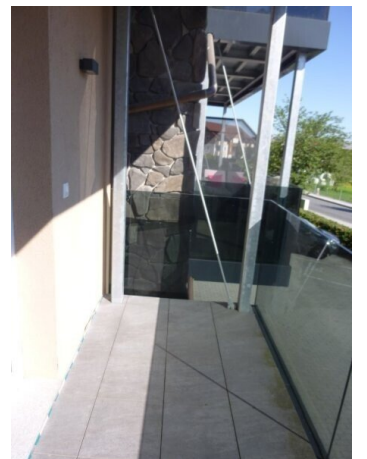
Art:	Wohnung
Land:	Österreich
PLZ/Ort:	5082 Grödig
Baujahr:	1982
Zustand:	Modernisiert
Alter:	Neubau
Wohnfläche:	29,00 m ²
Nutzfläche:	34,00 m ²
Gesamtfläche:	34,00 m ²
Zimmer:	2
Bäder:	1
WC:	1
Balkone:	1
Stellplätze:	1
Keller:	3,00 m ²
Heizwärmebedarf:	B 48,60 kWh / m ² * a
Gesamtmiete	655,81 €
Kaltmiete (netto)	498,50 €
Kaltmiete	554,35 €
Betriebskosten:	55,85 €
Heizkosten:	39,38 €
USt.:	62,08 €
Provisionsangabe:	

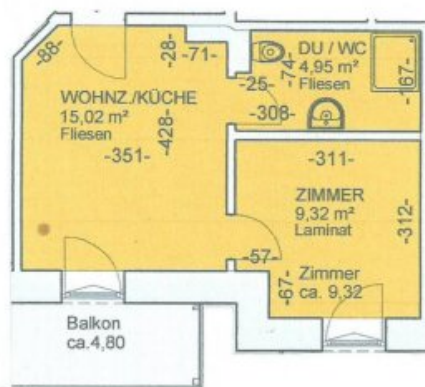
Gemäß Erstauftraggeberprinzip bezahlt der Abgeber die Provision.

Ihr Ansprechpartner

Siegfried Seidl

MIA Real Estate GmbH
Bachsiedlung 11
5166 Perwang am Grabensee





Objektbeschreibung

Die helle und moderne Wohnung befindet sich in einem neu sanierten Wohnhaus mit nur wenigen Wohnparteien. Das Haus steht nur unweit vom Ortskern in Grödig entfernt und besticht durch seine gute Lage und den herrlichen Ausblick. Die Wohnung selbst liegt im 1. Stock und ist sehr gut ausgestattet. Zur Wohnung gehört ein Kellerabteil und ein eigener PKW-Stellplatz.

Die Wohnung ist aufgeteilt in einen Wohnbereich, ein Badezimmer mit Waschtisch/Dusche/Toilette/WM-Anschluss und einem kleinen Schlafzimmer mit Ausgang auf den herrlichen Balkon und einer kleinen Küche.

Wir weisen darauf hin, dass zwischen dem Vermittler und dem zu vermittelnden Dritten ein familiäres oder wirtschaftliches Naheverhältnis besteht.

Der Immobilienmakler erklärt, dass er – entgegen dem in der Immobilienwirtschaft üblichen Geschäftsgebrauch des Doppelmaklers – einseitig nur für den Vermieter tätig ist.

Infrastruktur / Entfernungen

Gesundheit

Arzt <2.500m
Apotheke <500m
Klinik <5.500m
Krankenhaus <6.500m

Kinder & Schulen

Schule <1.000m
Kindergarten <1.500m
Universität <3.000m
Höhere Schule <2.500m

Nahversorgung

Supermarkt <500m
Bäckerei <500m
Einkaufszentrum <6.000m

Sonstige

Bank <500m
Geldautomat <500m
Post <500m
Polizei <1.500m

Verkehr

Bus <500m

Bahnhof <4.500m

Autobahnanschluss <1.000m

Flughafen <7.000m

Angaben Entfernung Luftlinie / Quelle: OpenStreetMap