

DAS HAFENPORTAL I BÜROFLÄCHE IM 1.OG



Objektnummer: 5738/2543

Eine Immobilie von Reisetbauer Immobilien GmbH

Zahlen, Daten, Fakten

Adresse	Regensburger Straße
Art:	Büro / Praxis - Bürofläche
Land:	Österreich
PLZ/Ort:	4020 Linz
Baujahr:	2024
Zustand:	Erstbezug
Alter:	Neubau
Nutzfläche:	671,56 m²
Bürofläche:	616,00 m²
Heizwärmebedarf:	B 27,00 kWh / m² * a
Gesamtenergieeffizienzfaktor:	A 0,71
Kaltmiete (netto)	10.073,40 €
Kaltmiete	12.020,92 €
Miete / m²	15,00 €
Betriebskosten:	1.947,52 €
USt.:	2.404,18 €
Provisionsangabe:	

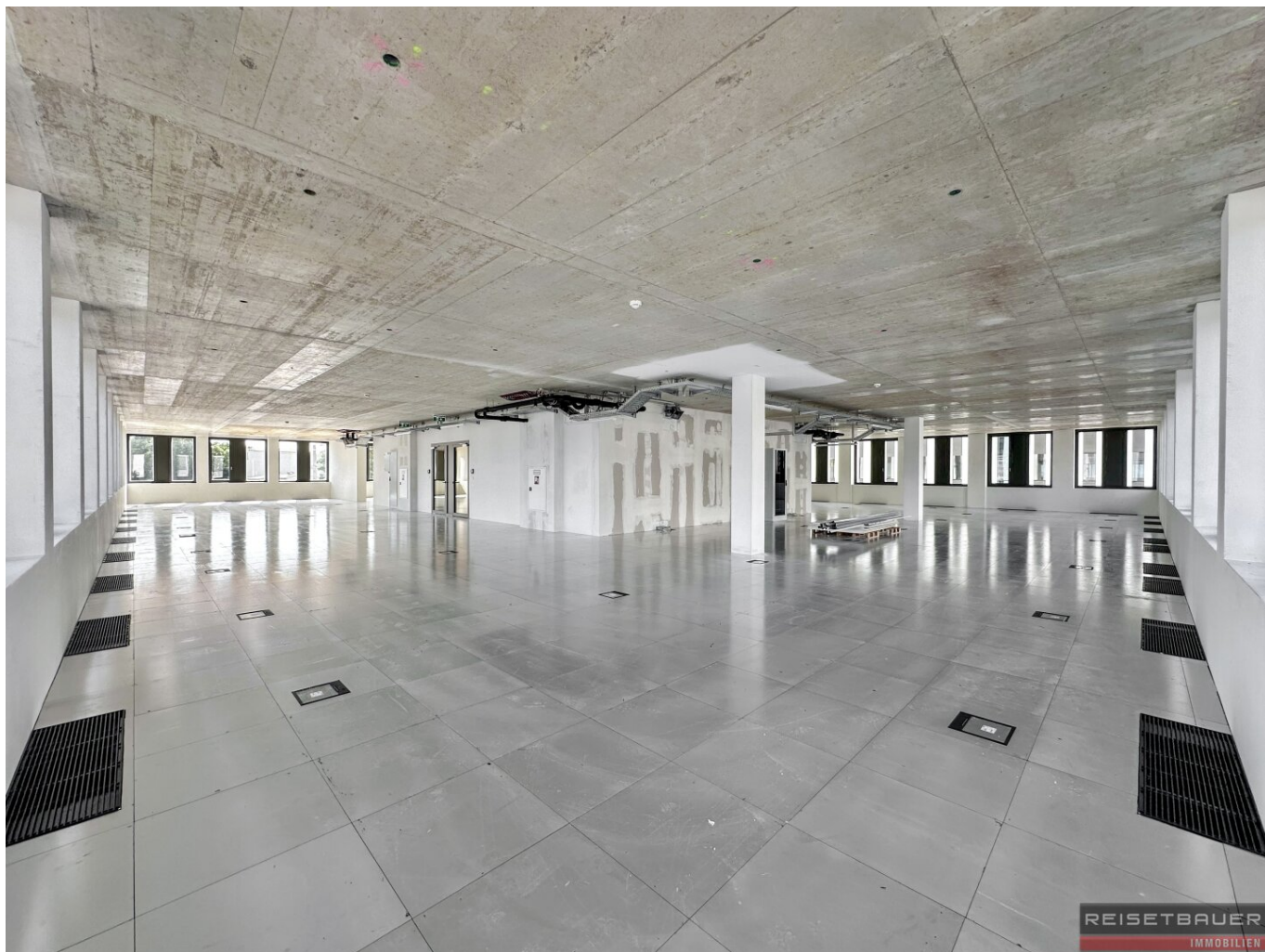
3 Bruttomonatsmieten zzgl. 20% USt.

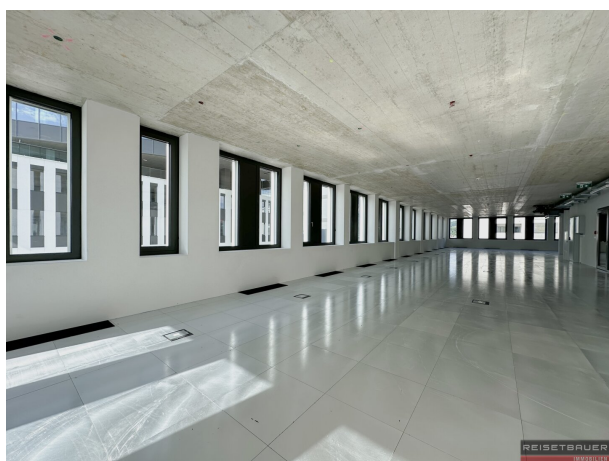
Ihr Ansprechpartner



Fritz Reisetbauer

Reisetbauer Immobilien GmbH
Hirschgasse 3
4020 Linz

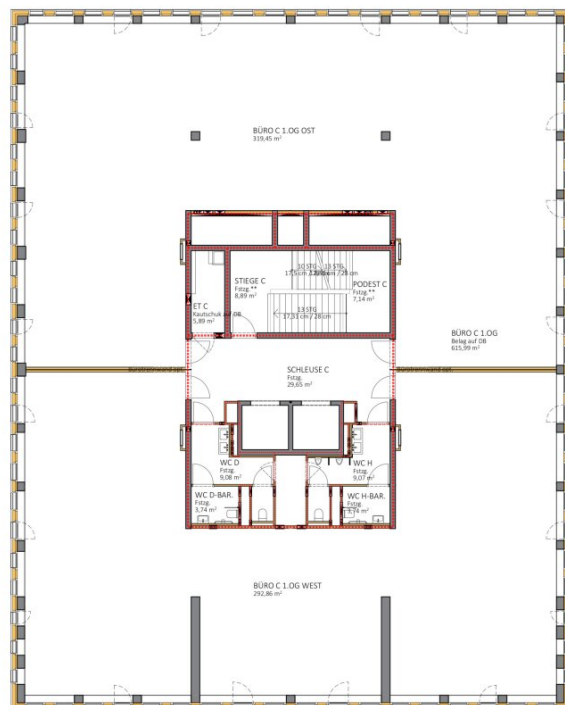








Basierend auf Polierplanung Vorabzug Index G
Stand 05.07.2023



0 m 5 m 10 m

Bürofläche ohne Kern und
Innenwände 615,99m²

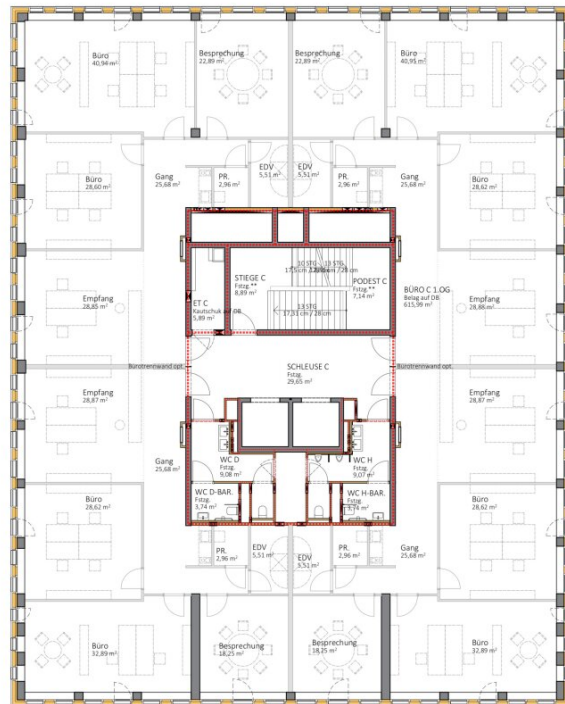


Projekt
Hafenportal Linz
Planinhalt
1. Obergeschoss C (ohne IW)

Plannummer
VM-01a
Datum
05.07.2023

Maßstab
1:150





0 m 5 m 10 m Bürofläche ohne Kern und Innenwände 615,99m²



Projekt
Hafenportal Linz
Planinhalt
1. Obergeschoss C

Plannummer
VM-01
Datum
05.07.2023

Maßstab
1:150
arinco
REISETBAUER
IMMOBILIEN

Objektbeschreibung

Die Zukunft beginnt im Hafen Linz - werden Sie Teil des Projektes! Die wirtschaftliche Spitzenlage im industriellen Herz Österreichs sowie im Zentrum des oberösterreichischen Technologie- und Innovationsclusters verleiht Ihrem Unternehmensstandort nachhaltige Stärke und höchste Attraktivität. Auf ganzen 6 Ebenen bietet das Hafenportal modernste und hochflexible Flächen für Büros und Geschäftsflächen. Dank durchdachter Architektur lassen sich individuelle Raumkonzepte problemlos realisieren – ideal für Unternehmen mit speziellen Anforderungen an Layout und Nutzung.

DETAILS HAFENPORTAL

- insgesamt ca. 18.000 m² Bürofläche (1.OG - 6. OG)
- bereits ca. 2/3 an ein weltweit bekanntes Unternehmen (AAA Rating) vermietet
- insgesamt ca. 923 m² Geschäftsflächen (EG)
- Raumaufteilung ist individuell teilbar
- Deckenheiz- und Kühlsystem
- Personenlifte
- Fernwärme / Fernkälte
- zusätzliche Lüftung durch Bodeninduktivauslässe
- außenliegende, elektrische Raffstores
- LED Grundbeleuchtung
- Boden: belagsfertiger Doppelboden
- Fenster: Kunststofffenster
- Zutrittssystem: elektronische Schließanlage
- Miete: abhängig von Lage im Objekt bzw. Ausstattung
- Befristung: nach Vereinbarung

- Tiefgaragenstellplatz: EUR 125 zzgl. EUR 25 Betriebskosten

Die Lage an der Regensburger Straße / Industriezeile überzeugt mit exzellenter Verkehrsanbindung: In wenigen Minuten erreicht man die Stadtautobahn A7 und von dort die A1. Auch mit öffentlichen Verkehrsmitteln ist der Standort optimal angebunden: Eine direkt im Gebäude gelegene Bushaltestelle verbindet das Areal in etwa 15 Minuten mit dem Linzer Hauptbahnhof.

Infrastruktur / Entfernungen

Gesundheit

Arzt <1.000m
Apotheke <750m
Klinik <1.750m
Krankenhaus <1.000m

Kinder & Schulen

Kindergarten <250m
Schule <750m
Universität <1.000m
Höhere Schule <1.750m

Nahversorgung

Supermarkt <500m
Bäckerei <1.000m
Einkaufszentrum <2.000m

Sonstige

Bank <750m
Geldautomat <750m
Post <2.000m
Polizei <750m

Verkehr

Bus <250m
Straßenbahn <2.000m
Bahnhof <1.250m
Autobahnanschluss <1.000m
Flughafen <2.250m

Angaben Entfernung Luftlinie / Quelle: OpenStreetMap