

Gemütliche 3-Zimmer-Wohnung in Bruck an der Mur!



Objektnummer: 5889/660900140

Eine Immobilie von BWS Gemeinnützige allgemeine Bau-, Wohn- und Siedlungsgenossenschaft registrierte Genossenschaft mit beschränkter Haftung

Zahlen, Daten, Fakten

Adresse	Grabenfeldstraße
Art:	Wohnung
Land:	Österreich
PLZ/Ort:	8600 Bruck an der Mur
Baujahr:	1943
Wohnfläche:	59,73 m ²
Gesamtfläche:	59,73 m ²
Zimmer:	3,50
Heizwärmebedarf:	34,20 kWh / m ² * a
Gesamtmiete	555,13 €
Kaltmiete (netto)	375,31 €
Kaltmiete	504,66 €
Betriebskosten:	129,35 €
USt.:	50,47 €
Infos zu Preis:	

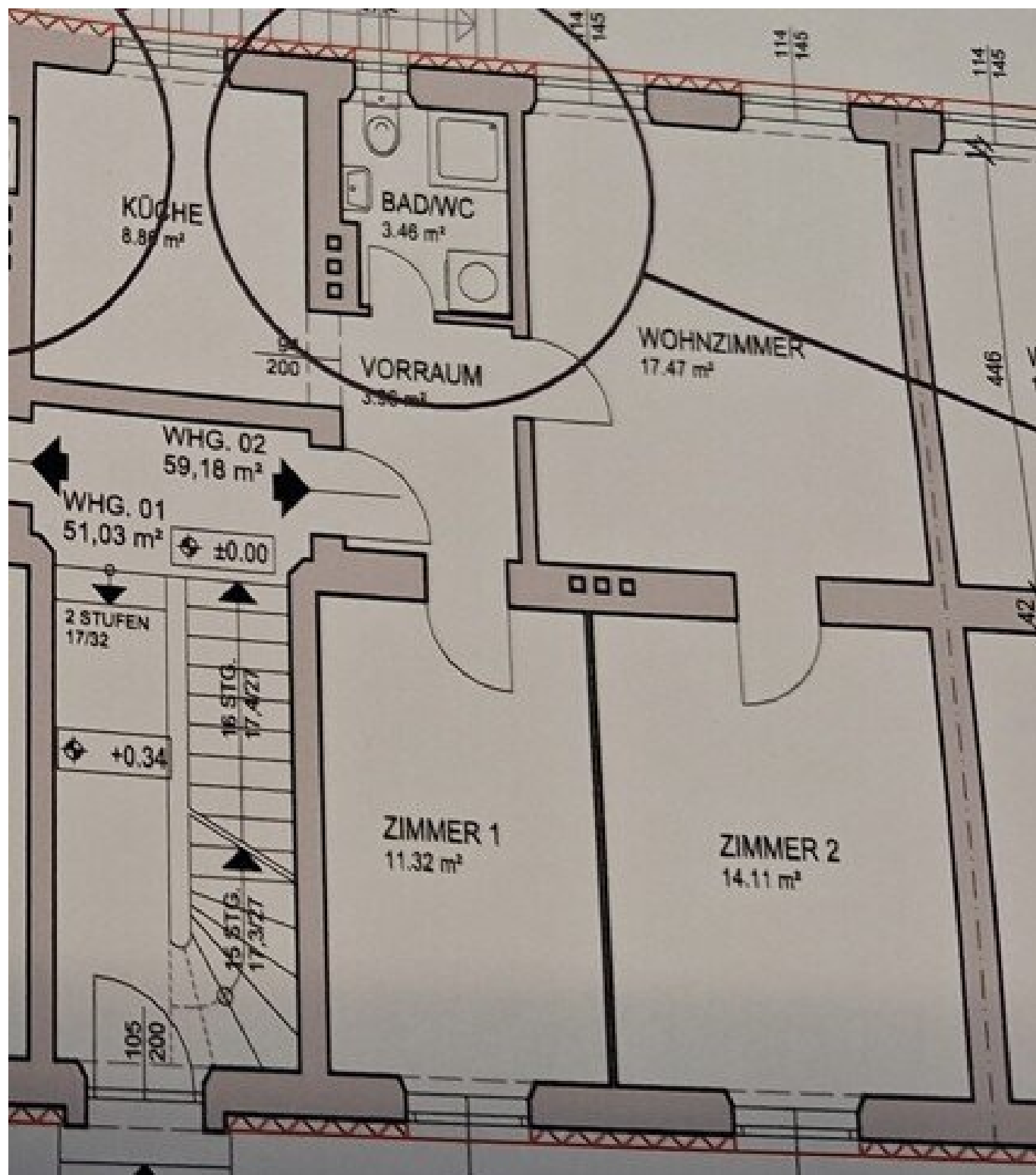
Miete gültig bis 30.06.2026.

Ihr Ansprechpartner

BWSG Wohnungsvergabe Bundesländer

BWS Gemeinnützige allgemeine Bau-, Wohn- und Siedlungsgenossenschaft registrierte
Genossenschaft mit beschränkter Haftung
Triester Straße 40 / 3 / 1
1100 Wien

Gerne stehe ich Ihnen für weitere Informationen oder einen Besichtigungstermin zur Verfügung.



Objektbeschreibung

Eckdaten zur Wohnung

- Kategorie B
- unbefristetes Mietverhältnis
- Kücheneinrichtung:
 - Vermietung ohne Kücheneinrichtung
 - *Küchenablöse vom Vermieter auf freiwilliger Basis eventuell möglich*
- Parkmöglichkeiten:
 - Stellplatz zur Anmietung verfügbar
- Wohnungszustand:
 - Der aktuelle Zustand der Wohnung ist nicht bekannt, wir empfehlen daher eine Besichtigung. Es wird vermutet, dass sich die Wohnung in einem guten Zustand befindet.

Sie haben Interesse an dieser Wohnung?

Schritt 1 | unverbindliche Anfrage

- Bei Interesse an dieser Wohnung verwenden Sie das **Anfrageformular** auf dieser Seite (**Anfrage/E-Mail senden**).

- *Anderweitige Anfragen (telefonisch, persönlich oder via E-Mail) sind nicht möglich und werden bei der Vergabe auch nicht berücksichtigt.*

Schritt 2 | Besichtigung

- Die Vergabe von **Besichtigungsmöglichkeiten** erfolgt ausschließlich in **chronologischer Reihenfolge** der schriftlichen Anfragen über das **Anfrageformular** auf dieser Seite.
- Sobald Sie an der Reihe sind, erhalten Sie **alle notwendigen Informationen via E-Mail**.
- *Wir bitten um Verständnis, dass eine Besichtigung bei hohen Anfragezahlen nicht garantiert werden kann.*

Infrastruktur / Entfernungen

Gesundheit

Arzt <500m

Apotheke <500m

Krankenhaus <1.250m

Kinder & Schulen

Schule <250m

Kindergarten <250m

Universität <4.000m

Nahversorgung

Supermarkt <500m

Bäckerei <250m

Einkaufszentrum <750m

Sonstige

Bank <500m

Geldautomat <500m

Post <750m

Polizei <3.750m

Verkehr

Bus <250m

Autobahnanschluss <1.500m

Bahnhof <1.250m

Flughafen <7.250m

Angaben Entfernung Luftlinie / Quelle: OpenStreetMap