

## **Exklusives Wohnen in Traumlage – Großzügige Gartenwohnung in Reifnitz am Wörthersee**



**Objektnummer: 5750/303**

**Eine Immobilie von R & R Immobilientreuhand e.U.**

## Zahlen, Daten, Fakten

<b>Art:</b>	Wohnung
<b>Land:</b>	Österreich
<b>PLZ/Ort:</b>	9081 Reifnitz
<b>Baujahr:</b>	2026
<b>Zustand:</b>	Erstbezug
<b>Alter:</b>	Neubau
<b>Wohnfläche:</b>	154,00 m <sup>2</sup>
<b>Bäder:</b>	2
<b>Terrassen:</b>	2
<b>Kaufpreis:</b>	980.000,00 €
<b>Provisionsangabe:</b>	

3% des Kaufpreises zzgl. 20% USt.

## Ihr Ansprechpartner

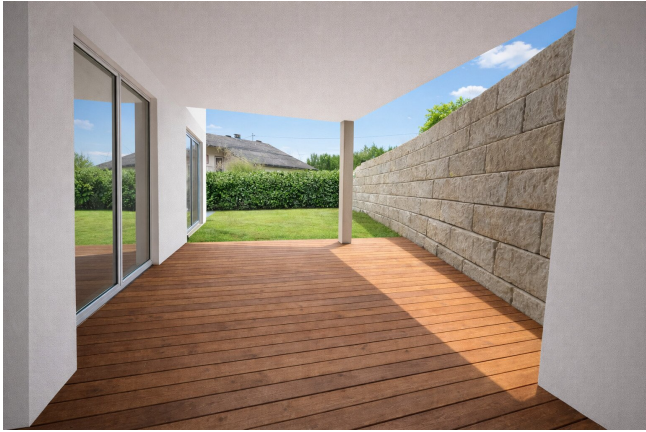


### **Nikolaus Rebernig**

R & R Immobilientreuhand e.U.  
Radetzkystraße 24  
9020 Klagenfurt am Wörthersee

T +43 664 145 59 90

Gerne stehe ich Ihnen für weitere Informationen oder einen Besichtigungstermin zur Verfügung.







# Objektbeschreibung

## Ihr Rückzugsort am Wörthersee – Ruhe, Sonne und Luxus in perfekter Harmonie

Dieses außergewöhnliche Wohnhaus verbindet modernes Design mit höchstem Wohnkomfort und bietet Ihnen die einmalige Gelegenheit, ein Zuhause nach Ihren persönlichen Vorstellungen zu gestalten. Die Immobilie besteht aus zwei eleganten Einheiten: einer großzügigen Erdgeschosswohnung und einem lichtdurchfluteten Penthouse im Obergeschoss. Optional kann die Erdgeschosswohnung mit einem privaten Pool ausgestattet werden – für entspannte Sommertage direkt vor der eigenen Haustür. Die Wohnungen verfügen über große Terrassen, je einen großzügigen, offenen Wohn-Essbereich, 3 Schlafzimmer und zwei Badezimmer.

## Lage – Natur, Sonne und Wasser direkt vor der Tür

In Reifnitz, nur wenige Gehminuten vom glitzernden Wörthersee entfernt, genießen Sie absolute Ruhe und einen unverbaubaren Grünblick. Ganztägig Sonnenlicht durchflutet die Wohnräume und schafft eine warme, einladende Atmosphäre. Gleichzeitig profitieren Sie von der Nähe zu charmanten Restaurants, Cafés und Einkaufsmöglichkeiten. Hier vereinen sich Natur, Lebensqualität und Bequemlichkeit auf ideale Weise.

## Ausstattung & Highlights – Exklusivität auf höchstem Niveau

- **Erdgeschosswohnung:** Optional mit privatem Pool, großzügige Terrassen, lichtdurchflutete Räume, hochwertige Materialien.
- **Penthouse:** Atemberaubende 82m<sup>2</sup> Terrasse mit weitem Blick über die Umgebung – der perfekte Ort für Sonnenuntergänge, private Stunden und stilvolle Empfänge.
- **Hochwertige Bauweise:** Energieeffizient, nachhaltig und modern, für komfortables Wohnen auf höchstem Niveau.
- **Individuelle Gestaltung:** Die Innenräume können nach Ihren Wünschen gestaltet werden – vom Bodenbelag über Küche und Bäder bis zur Beleuchtung.

## Warum dieses Haus?

Dieses Anwesen bietet die perfekte Kombination aus Ruhe, Luxus und Nähe zum Wörthersee. Ob als exklusiver Zweitwohnsitz, stilvolles Feriendomizil oder luxuriöser Hauptwohnsitz – hier genießen Sie Lebensqualität in ihrer schönsten Form. Jede Ecke, jede Terrasse und jeder Raum wurde so konzipiert, dass Sie Ihre persönliche Wohlfühloase erschaffen können.

**Ihr neues Zuhause wartet auf Sie – erleben Sie Luxus, Ruhe und Lebensfreude am Wörthersee.**

**Gerne übermitteln wir Ihnen weitere Unterlagen zu diesem Objekt.**

**Bitte prüfen Sie auch Ihren SPAM-Ordner, falls Sie keine Antwort auf Ihre Anfrage von uns erhalten!**

Aufgrund der Nachweispflicht gegenüber dem Eigentümer ersuchen wir um Verständnis, dass nur Anfragen mit Angabe des vollständigen Namens, Anschrift und Telefonnummer bearbeitet werden können.

**Noch nichts gefunden? Wir informieren Sie über geeignete Immobilienangebote noch vor allen anderen.**

Legen Sie jetzt Ihren individuellen Suchagenten unter folgendem Link an. Wir schicken Ihnen passende Immobilien exklusiv vorab zu.

[Suchagent anlegen](https://r-r-immobilientreuhand.service.immo/registrieren/de) - <https://r-r-immobilientreuhand.service.immo/registrieren/de>

Der Vermittler ist als Doppelmakler tätig.

### **Infrastruktur / Entfernungen**

#### **Gesundheit**

Arzt <1.000m  
Apotheke <1.000m  
Krankenhaus <10.000m  
Klinik <10.000m

#### **Kinder & Schulen**

Schule <1.000m  
Kindergarten <1.000m  
Universität <7.500m

#### **Nahversorgung**

Supermarkt <1.000m  
Bäckerei <6.000m

#### **Sonstige**

Bank <1.000m

Geldautomat <2.000m

Post <1.000m

Polizei <500m

### **Verkehr**

Bus <500m

Bahnhof <3.000m

Autobahnanschluss <3.500m

Angaben Entfernung Luftlinie / Quelle: OpenStreetMap