

HALBSOUTERRAIN IN DER ERDBERGSTRASSE NÄHE U3



Objektnummer: 4386

Eine Immobilie von Realbüro Sabine Steinecker

Zahlen, Daten, Fakten

Adresse	Erdbergstrasse
Art:	Sonstige - Sonstige
Land:	Österreich
PLZ/Ort:	1030 Wien
Alter:	Altbau
Nutzfläche:	96,63 m ²
Zimmer:	3
WC:	1
Heizwärmebedarf:	137,60 kWh / m ² * a
Gesamtmiete	1.295,95 €
Kaltmiete (netto)	806,36 €
Kaltmiete	1.079,96 €
Betriebskosten:	273,60 €
USt.:	215,99 €
Provisionsangabe:	

3.887,86 € inkl. 20% USt.

Ihr Ansprechpartner

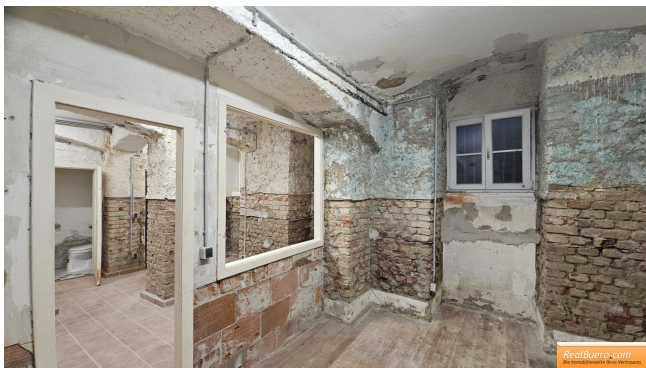
Sabine Steinecker

Realbüro Sabine Steinecker
Kandlgasse 9
1070 Wien

T + 43 676 922 63 81

Gerne stehe ich Ihnen für weitere Informationen oder einen Besichtigungstermin zur Verfügung.







Objektbeschreibung

Es können nur schriftliche Anfragen mit vollständigen Kontaktangaben bearbeitet werden. Bitte lesen Sie als weiteren Schritt, die vom Innendienst erhaltenen Mail. Telefonisch bieten wir keine Besichtigungstermine an. Herzlichen Dank im Voraus.

Unbefristetes Halbsouterrain in Hofruhelage bestehend aus:

- 2 hofseitigen Eingänge
- 1 großer Raum mit Fliesenboden
- 1 kleiner Raum mit Fliesenboden
- 1 weiterer kleiner Raum mit Schanktheke
- Toilette

Sonstiges:

- unbefristet Hauptmiete
- Nutzung als Magazin, Lagerfläche, Atelier, Hobbyraum,...
- keine Heizung, es besteht die Möglichkeit zum Anschluss einer Elektroheizpaneelen
- Warmwasser versorgung mit 5 Liter Speicher
- Gegensprechanlage

Monatliche Kosten: € 1295,95 Bruttomiete

- Nettomiete € 806,36
- Betriebskosten € 273,60
- Umsatzsteuer 20 %

Nebenkosten:

- € 5000.- Kaution
- 3 Monatsmieten Provision
- Finanzamt Gebühren

Nebenkostenübersicht und weitere Informationen für den Mieter/Vermieter, Pächter/Verpächter finden Sie auf [unserer Homepage](http://www.realbuero.com): www.realbuero.com

Der Vermittler ist als Doppelmakler tätig.

Infrastruktur / Entfernungen

Gesundheit

Arzt <250m
Apotheke <250m
Klinik <250m
Krankenhaus <1.000m

Kinder & Schulen

Schule <500m
Kindergarten <500m
Universität <500m
Höhere Schule <750m

Nahversorgung

Supermarkt <250m
Bäckerei <250m

Einkaufszentrum <1.000m

Sonstige

Geldautomat <750m

Bank <250m

Post <750m

Polizei <500m

Verkehr

Bus <250m

U-Bahn <250m

Straßenbahn <250m

Bahnhof <250m

Autobahnanschluss <500m

Angaben Entfernung Luftlinie / Quelle: OpenStreetMap