

**11 Häuser von 92 m² bis 146 m² Schlüsselfertig mit
Bodenplatte ab € 269.019,-- Fixpreisgarantie !!!**



Objektnummer: 882

Eine Immobilie von Hugo Ebner Immobilien

Zahlen, Daten, Fakten

| | |
|--------------------|-------------------------------|
| Art: | Haus - Einfamilienhaus |
| Land: | Österreich |
| PLZ/Ort: | 9020 Klagenfurt am Wörthersee |
| Wohnfläche: | 92,00 m ² |
| Zimmer: | 4 |
| Bäder: | 1 |
| WC: | 2 |
| Kaufpreis: | 269.019,00 € |

Ihr Ansprechpartner



Hugo Ebner

Hugo Ebner Immobilien
St. Jakober Straße 1 - 2. Stock
9020 Klagenfurt

H 0676 6330370

Gerne stehe ich Ihnen für weitere Informationen oder einen Besichtigungstermin zur Verfügung.




 BM-HAUS GmbH



Haus
 Bianca 116
 Schlüsselfertig inkl. Bodenplatte

€ 325.146,--


 BM-HAUS GmbH



Haus
 Sarah 127
 Schlüsselfertig inkl. Bodenplatte

€ 384.446,--



BM-HAUS GmbH



**Haus
Clara 106**
Schlüsselfertig inkl. Bodenplatte

€ 349.057,--



BM-HAUS GmbH



**Haus
Helena 146**
Schlüsselfertig inkl. Bodenplatte

€ 378.817,--

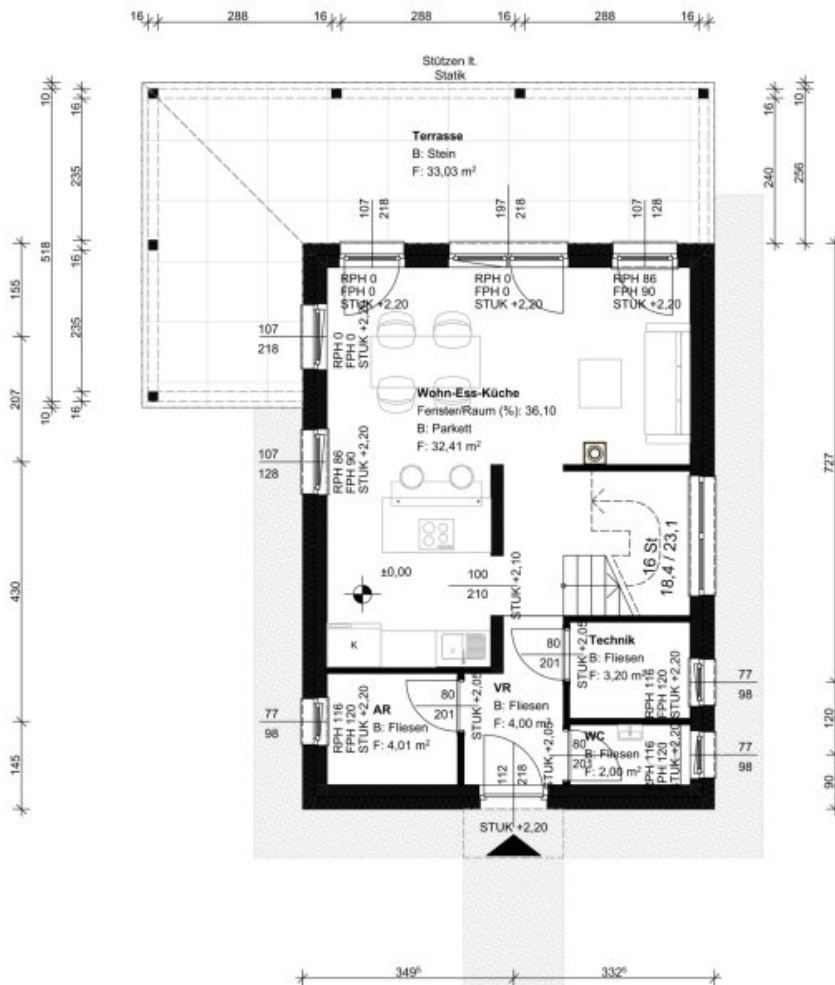


BM-HAUS GmbH



**Haus
Linda 92
Schlüsselfertig inkl. Bodenplatte**

€ 269.019,--



ENTWURF

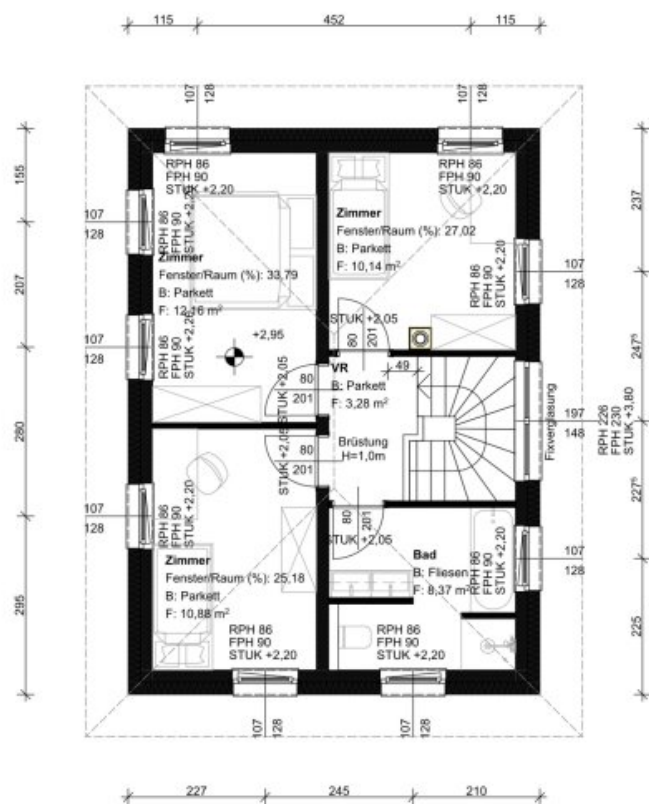
BAUVORHABEN:

Haus Linda 92



BM-HAUS GmbH

1. Obergeschoss 1:100



ENTWURF

BAUVORHABEN:

Haus Linda 92



BM-HAUS GmbH



Haus

Iris 111

Schlüsselfertig inkl. Bodenplatte

€ 324.409,--

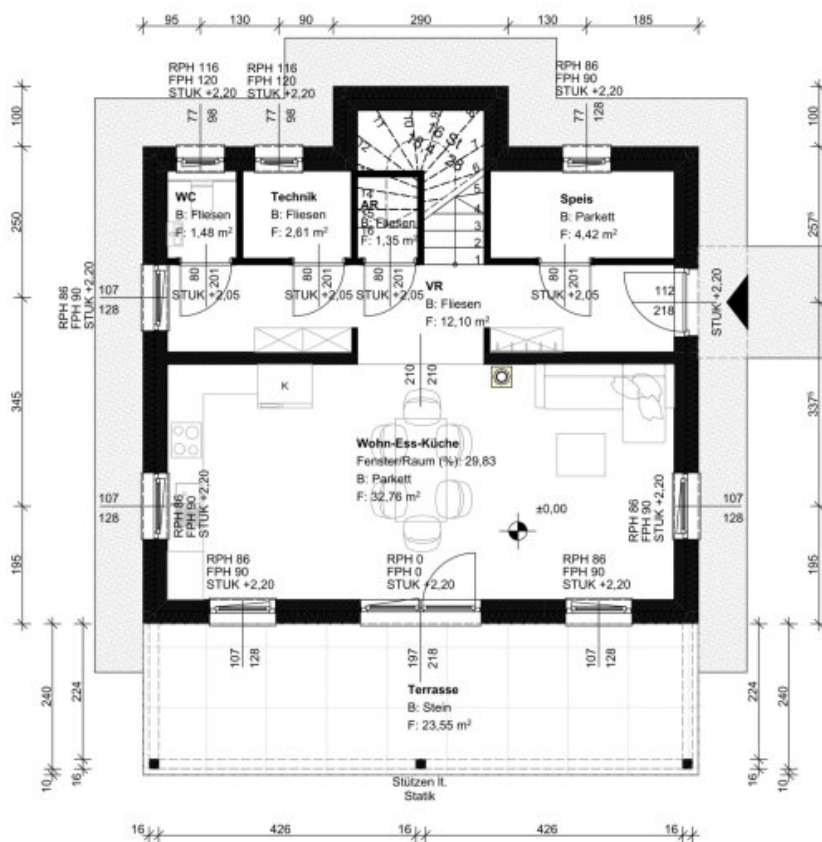


BM-HAUS GmbH

0.

Erdgeschoss

1:100



ENTWURF

BAUVORHABEN:

Haus Iris 111

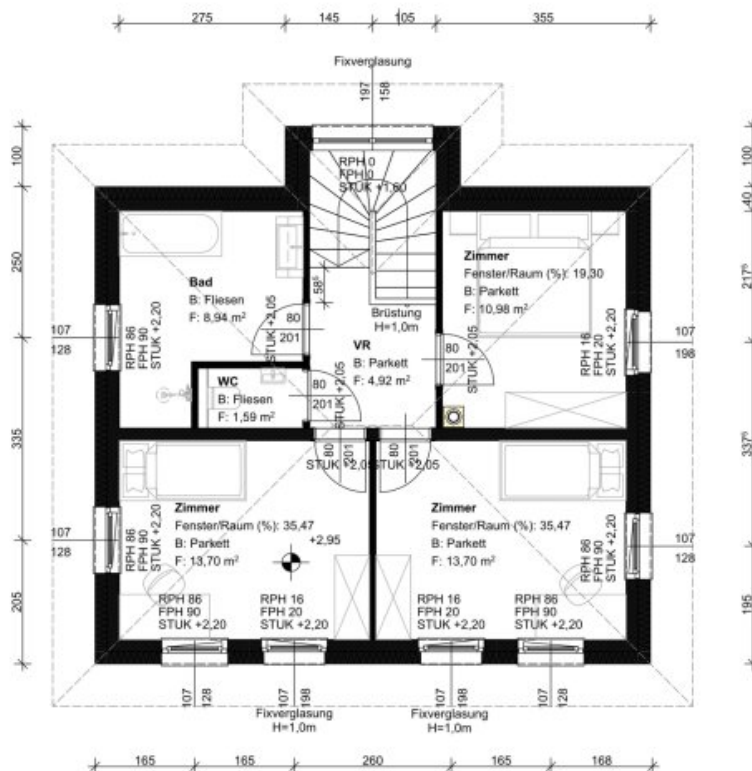


BM-HAUS GmbH

1.

Obergeschoss

1:100



ENTWURF

BAUVORHABEN:

Haus Iris 111



BM-HAUS GmbH



**Haus
Donna 111
Schlüsselfertig inkl. Bodenplatte**

€ 317.776,--

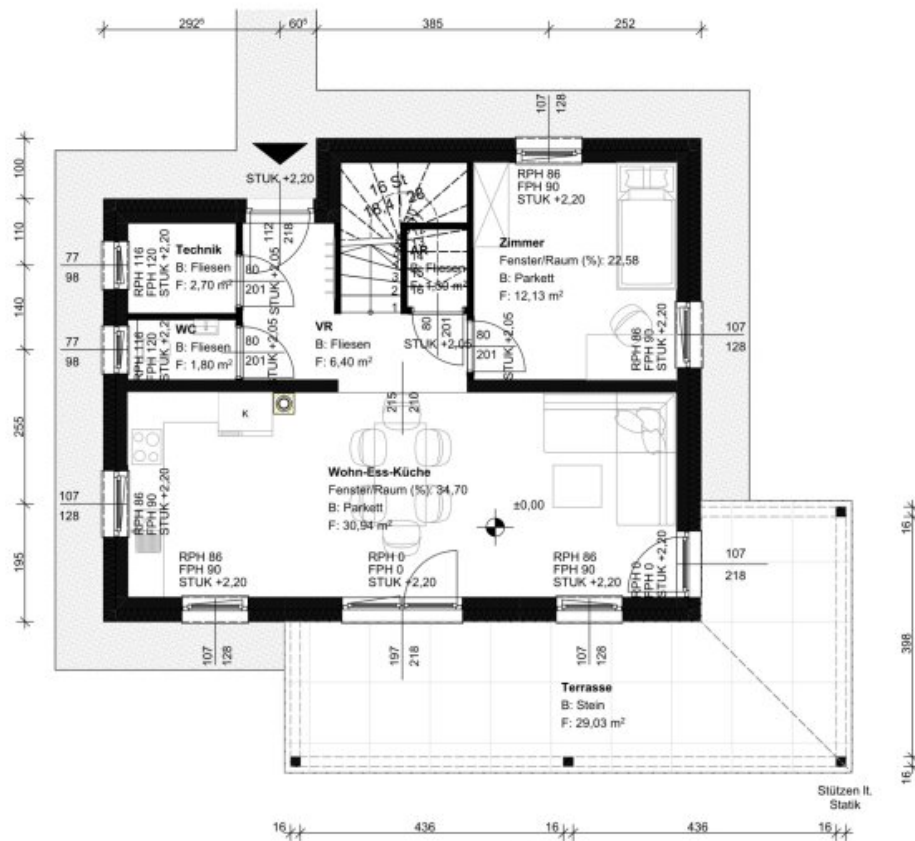


BM-HAUS GmbH

0.

Erdgeschoss

1:100



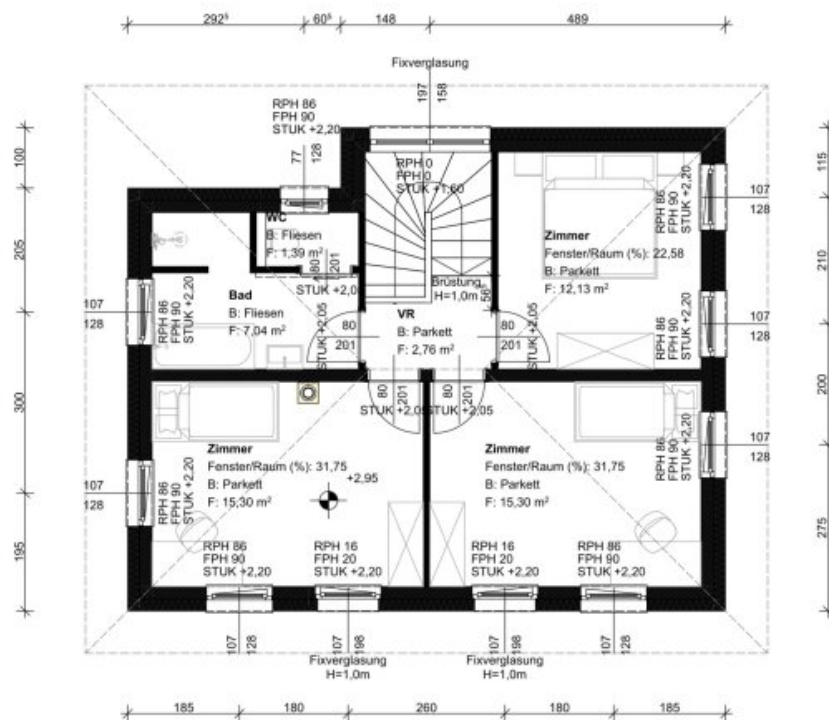
ENTWURF

BAUVORHABEN:

Haus Donna 111

1. Obergeschoss

1:100



ENTWURF

BAUVORHABEN:

Haus Donna 111



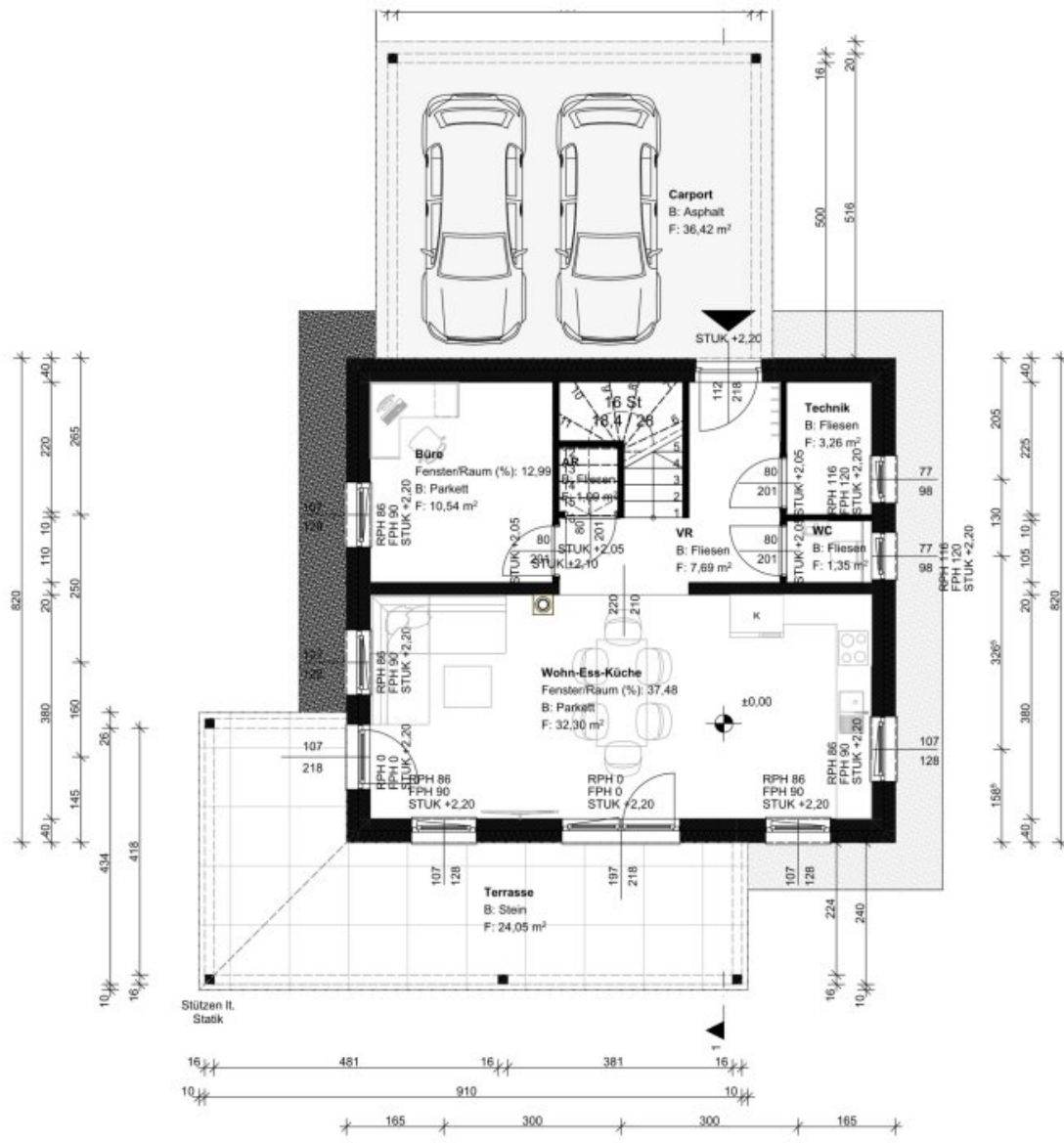
BM-HAUS GmbH



**Haus
Bella 114
Schlüsselfertig inkl. Bodenplatte**

€ 314.985,--

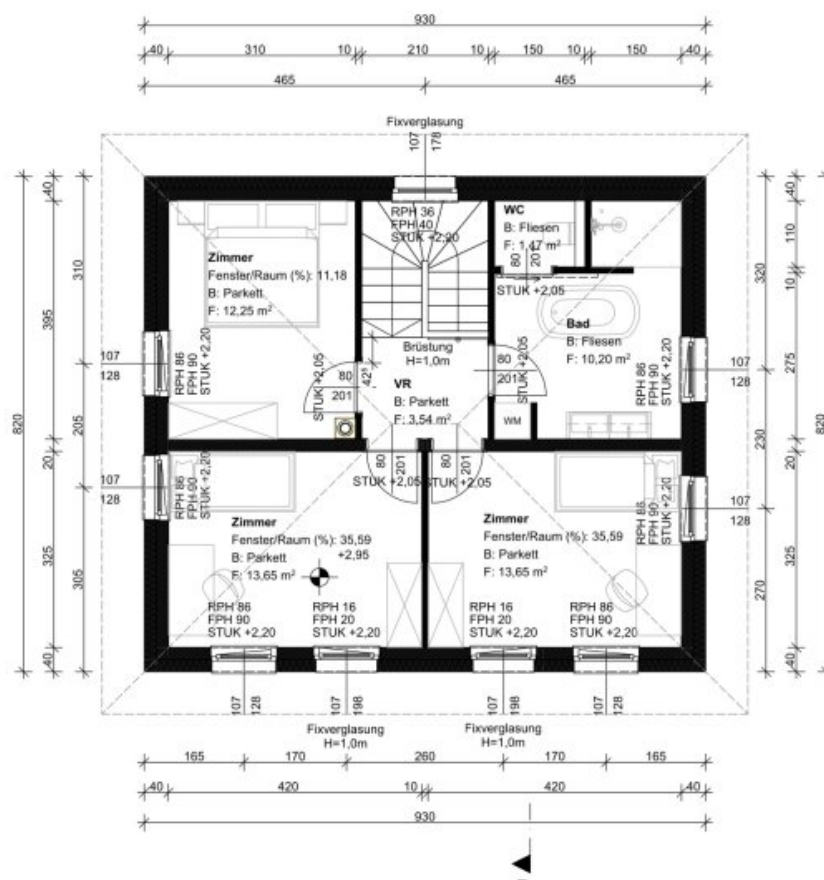
Bild mit Sonderausstattung



ENTWURF

BAUVORHABEN:

Haus Bella 114



ENTWURF

BAUVORHABEN:

Haus Bella 114



BM-HAUS GmbH



**Haus
Bianca 116
Schlüsselfertig inkl. Bodenplatte**

€ 325.116-

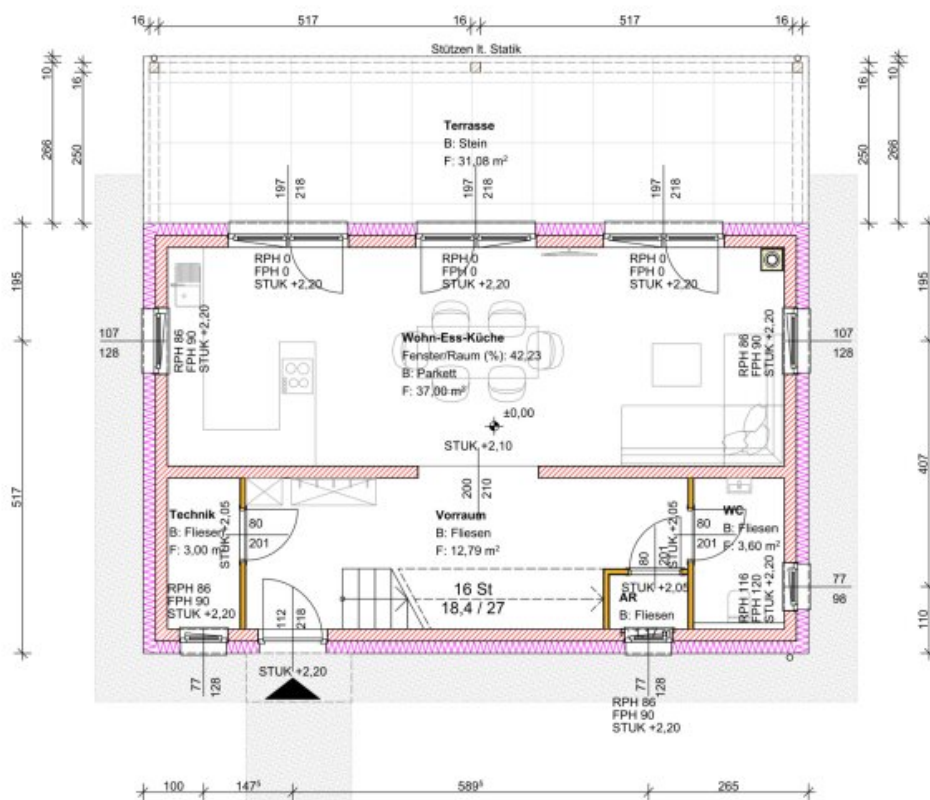


BM-HAUS GmbH

0.

Erdgeschoss

1:100



ENTWURF

BAUVORHABEN:

Haus Bianca 116

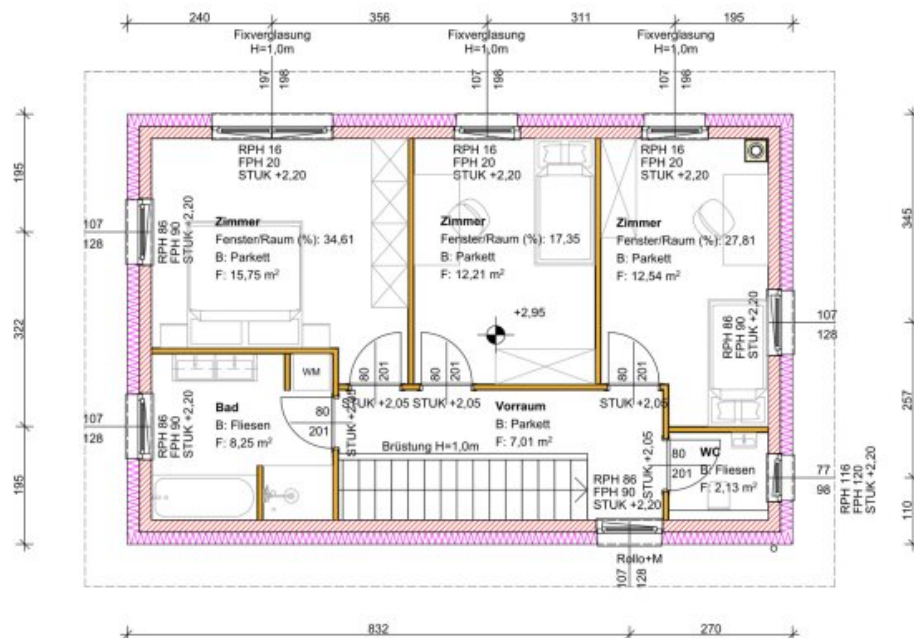


BM-HAUS GmbH

1.

Obergeschoss

1:100



ENTWURF

BAUVORHABEN:

Haus Bianca 116



BM-HAUS GmbH



**Haus
Leona 125
Schlüsselfertig inkl. Bodenplatte**

€ 336.579,--

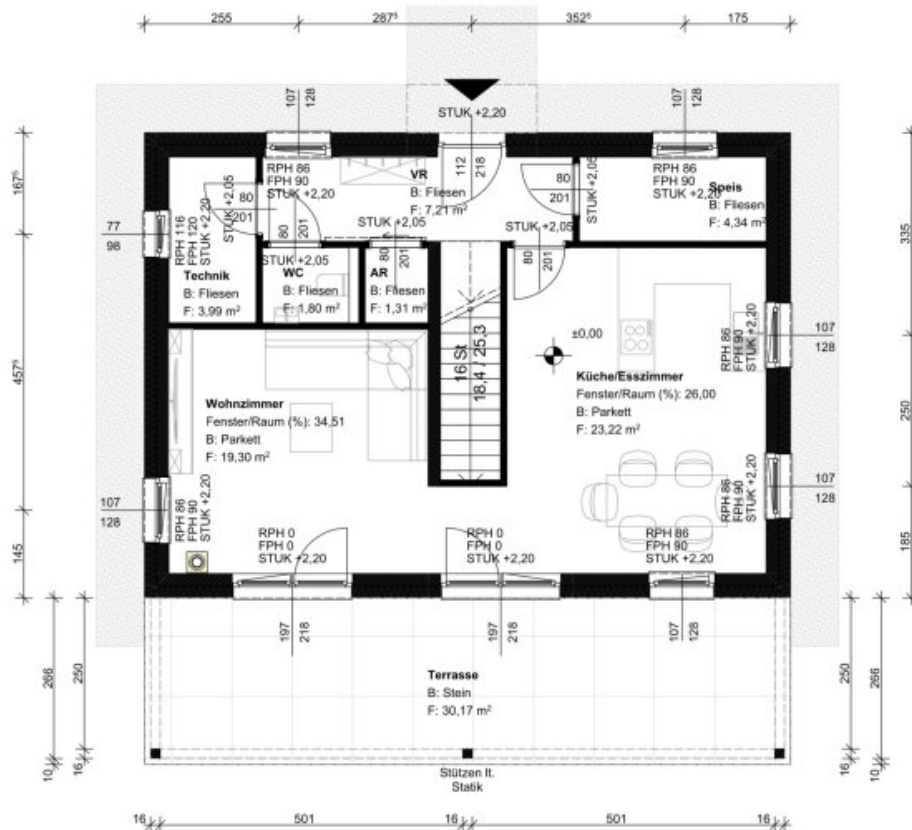


BM-HAUS GmbH

0.

Erdgeschoss

1:100



ENTWURF

BAUVORHABEN:

Haus Leona 125

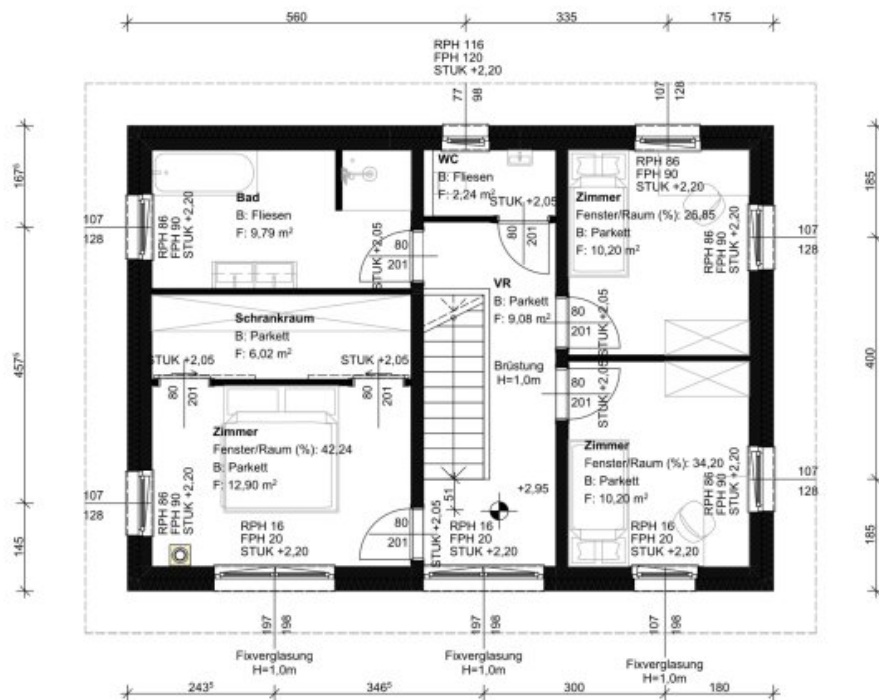


BM-HAUS GmbH

1.

Obergeschoss

1:100



ENTWURF

BAUVORHABEN:

Haus Leona 125



BM-HAUS GmbH



**Haus
Helena 146
Schlüsselfertig inkl. Bodenplatte**

€ 378.817,--

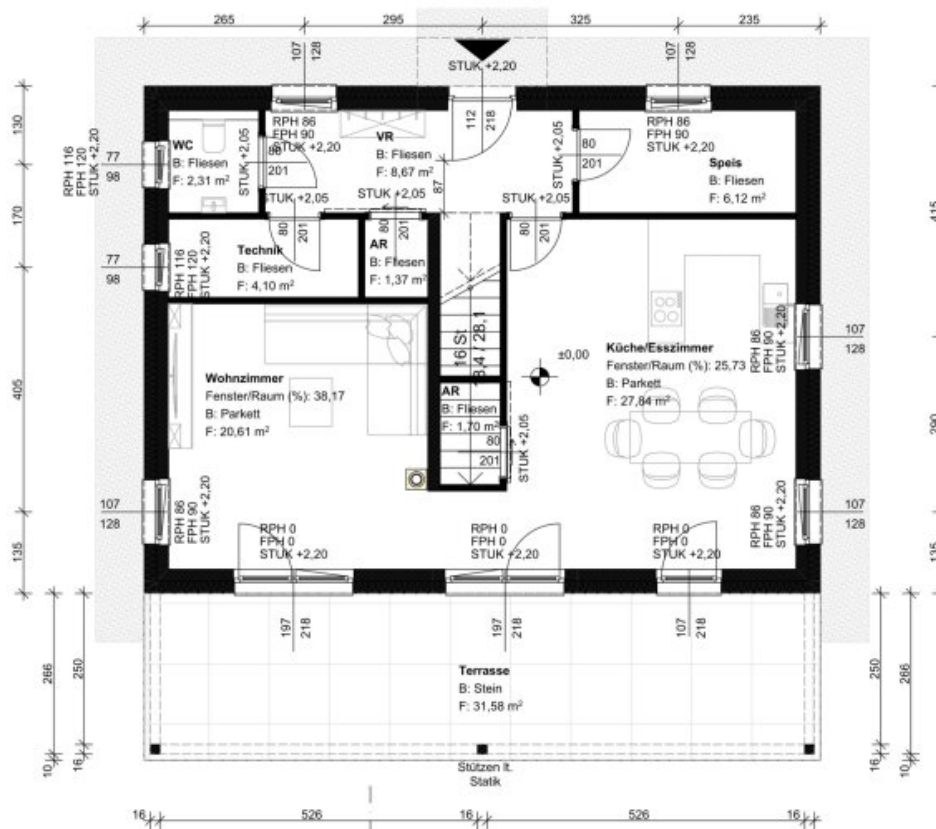


BM-HAUS GmbH



**Haus
Helena 146
Schlüsselfertig inkl. Bodenplatte**

€ 378.817,--



ENTWURF

BAUVORHABEN:

Haus Helena 146

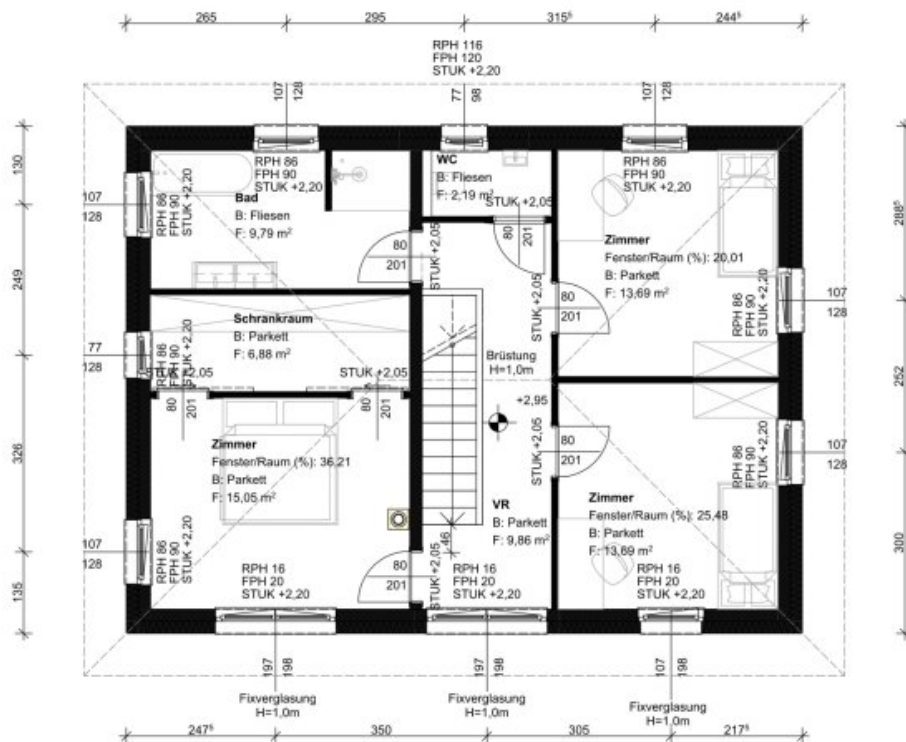


BM-HAUS GmbH

1.

Obergeschoss

1:100



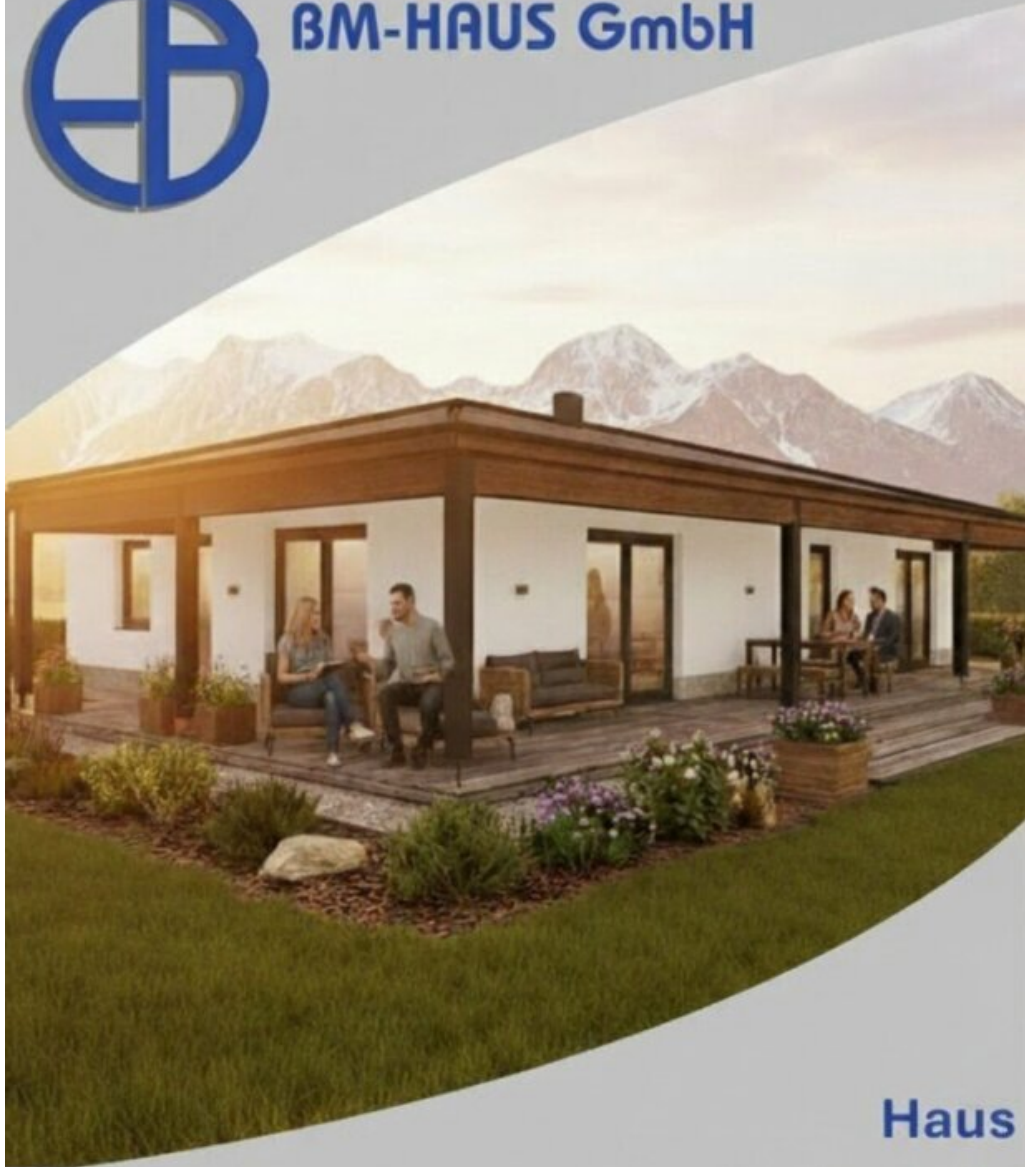
ENTWURF

BAUVORHABEN:

Haus Helena 146



BM-HAUS GmbH



**Haus
Carina 100
Schlüsselfertig inkl. Bodenplatte**

€ 324.316,--

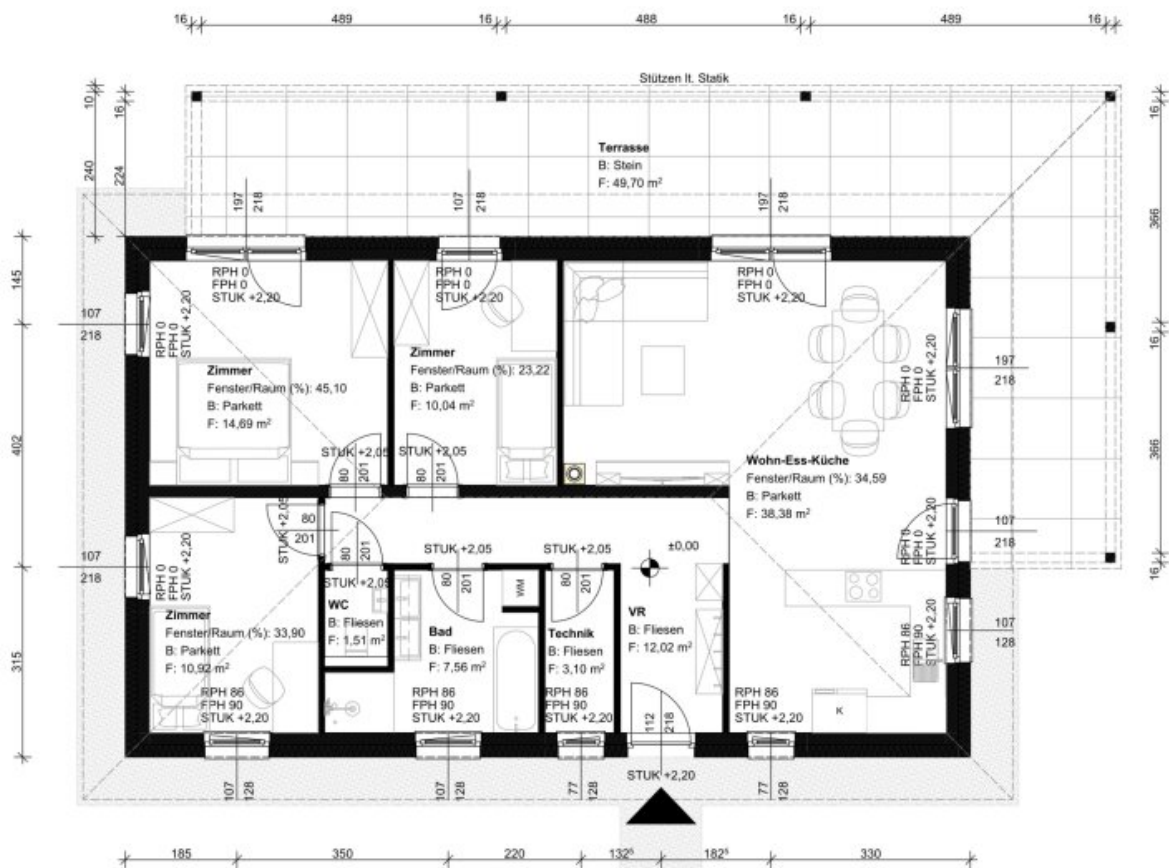


BM-HAUS GmbH

0.

Erdgeschoss

1:100



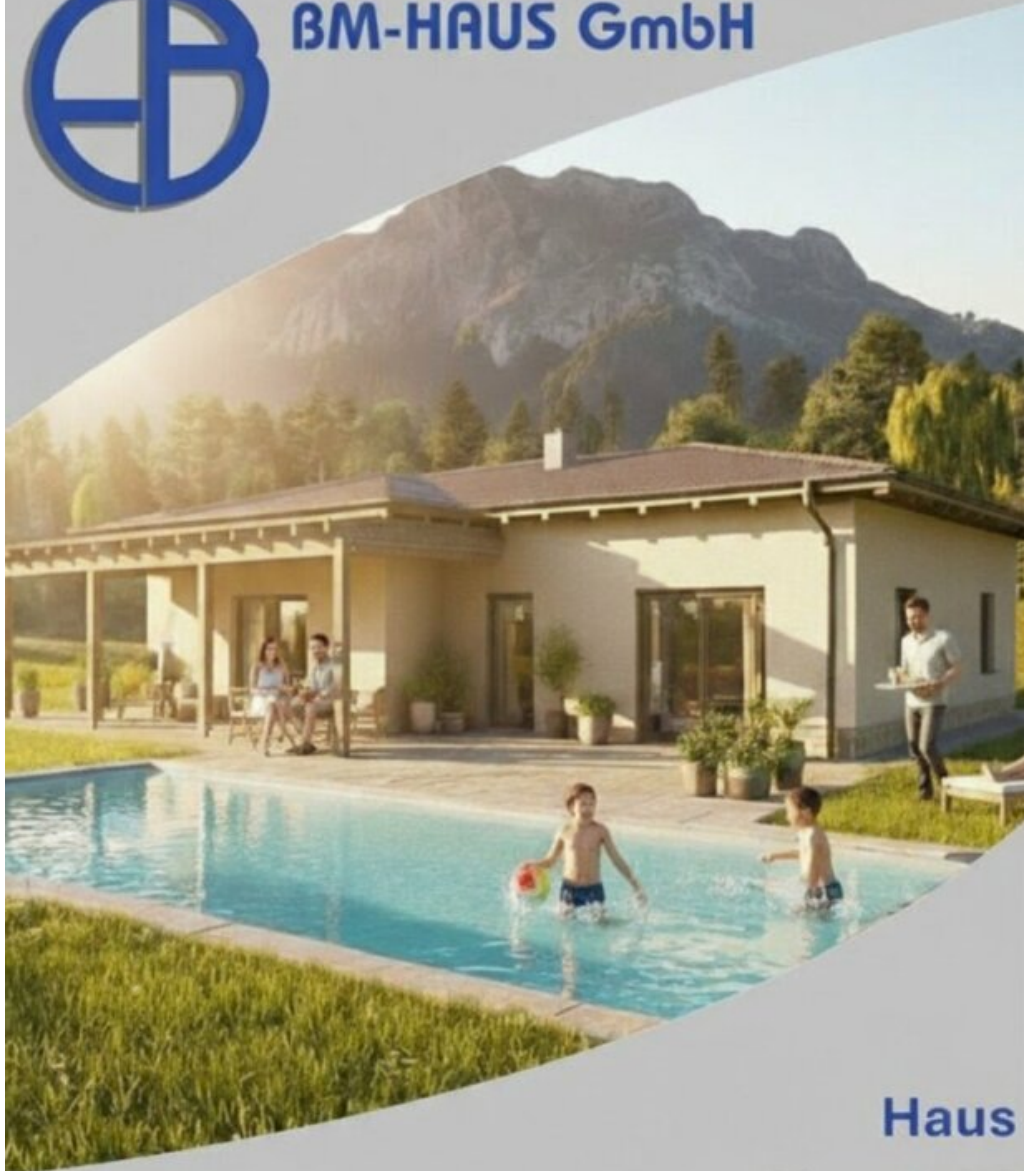
ENTWURF

BAUVORHABEN:

Haus Carina 100



BM-HAUS GmbH



Haus

Clara 106

Schlüsselfertig inkl. Bodenplatte

€ 349.057,--

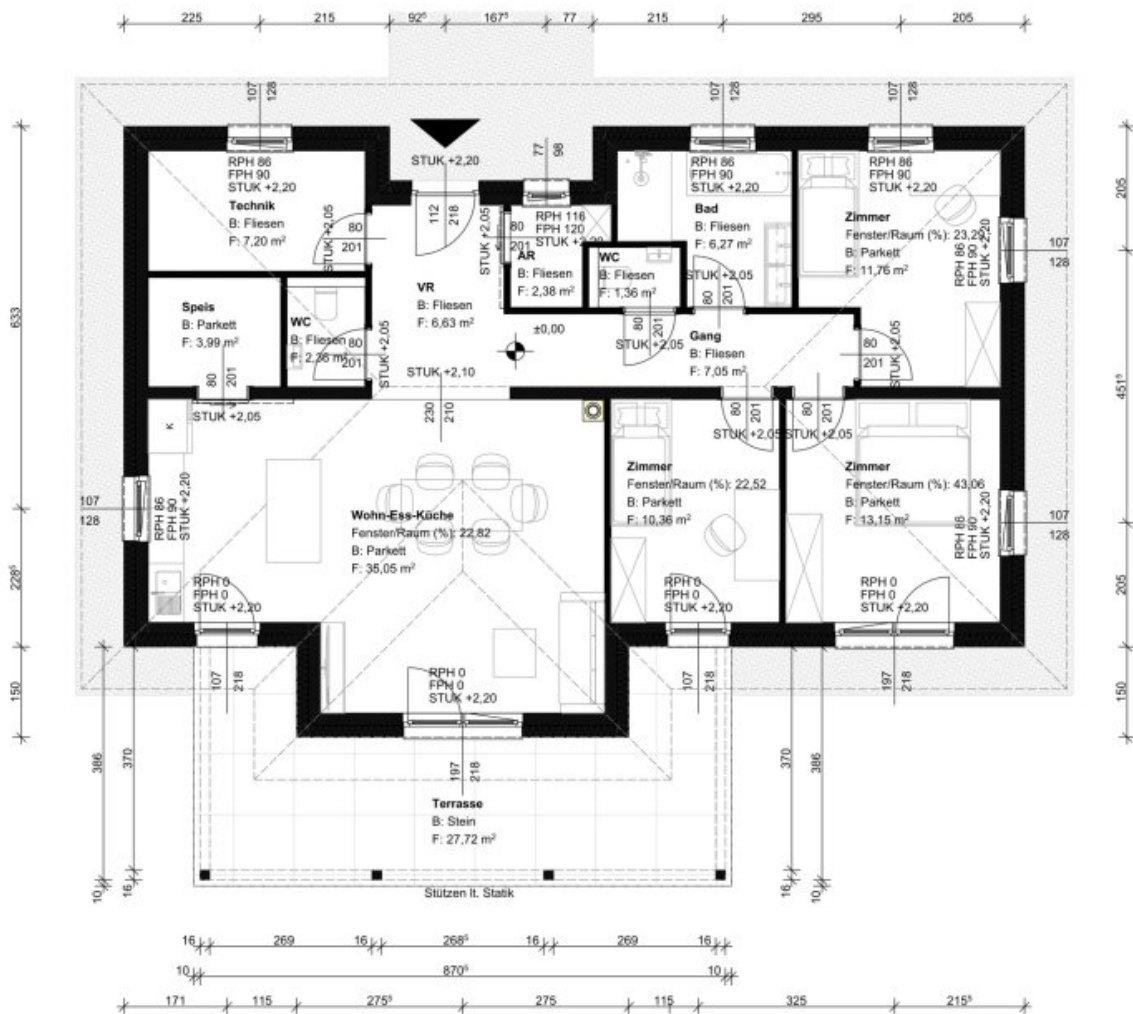


BM-HAUS GmbH



**Haus
Clara 106
Schlüsselfertig inkl. Bodenplatte**

€ 349.057,--



ENTWURF

BAUVORHABEN:

Haus Clara 106



BM-HAUS GmbH



**Haus
Sarah 127
Schlüsselfertig inkl. Bodenplatte**

€ 384.446,--



BAUVORHABEN:

BAUVORHABEN:
Haus Sarah 127

Objektbeschreibung

Wir können Ihnen um € 269.019,-- inkl. Mwst. ein schlüsselfertiges, Haus mit 92 m² Wohnfläche inkl. Fundamentplatte auf Ihrem ebenen Grundstück errichten !!!

Entweder mit Walmdach oder Pultdach !!

Gebaut von einem Kärntner Baumeister mit Handwerkern aus Kärnten !!!!

von 92 m² bis 146 m² Wohnfläche

von € 269.019,-- bis € 384.446,--

Fordern Sie die Bau-und Leistungsbeschreibung an unter office@immo-ebner.at oder 0676/6330370

Alle Häuser mit Bodenplatte, L/W Wärmepumpe, mit Böden, Fliesen, Innentüren, Rollläden und vieles mehr !!!!

Fixpreisgarantie, Ziegelbau

Sie können uns aber auch Ihren Plan senden, wir erstellen Ihnen nach einem persönlichen Gespräch ein Angebot

Wir bauen auf Ihrem Grundstück im Lavanttal und in den Bezirken Völkermarkt, St. Veit an der Glan, Feldkirchen, Klagenfurt Stadt, Klagenfurt Land, Villach Stadt, Villach Land

andere Lagen auf Anfrage

Provisionsfrei

Balkon, Terrasse mit Überdachung, Carport, Garage, Nebengebäude, Belagsfertig anstatt Schlüsselfertig - alles möglich

Die Bilder sind teilweise mit Sonderausstattung, es gilt die Bau- und Leistungsbeschreibung.

Eine Immobilie soll verkauft werden ?

Gerne beraten und unterstützen wir Sie beim Verkauf und bei der Finanzierung stehen Ihnen die Berater von **SwissLifeSelect** zur Seite und

finden für Sie die beste Lösung !

Zögern Sie nicht und erfüllen Sie sich Ihren Wohnraum