

Stadthaus mit großem Potenzial in Top Lage



Objektnummer: 4214

Eine Immobilie von Wild Immobilien

Zahlen, Daten, Fakten

Art:	Haus - Stadthaus
Land:	Österreich
PLZ/Ort:	3580 Horn
Alter:	Altbau
Wohnfläche:	228,00 m ²
Nutzfläche:	456,00 m ²
Garten:	80,00 m ²
Heizwärmebedarf:	G 253,57 kWh / m ² * a
Kaufpreis:	195.000,00 €
Provisionsangabe:	

3% des Kaufpreises zzgl. 20% USt.

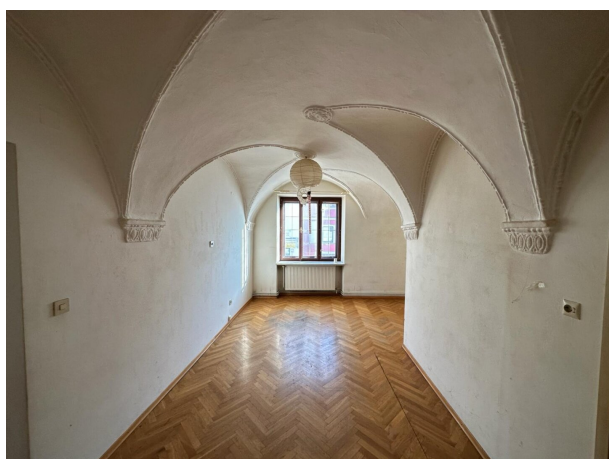
Ihr Ansprechpartner

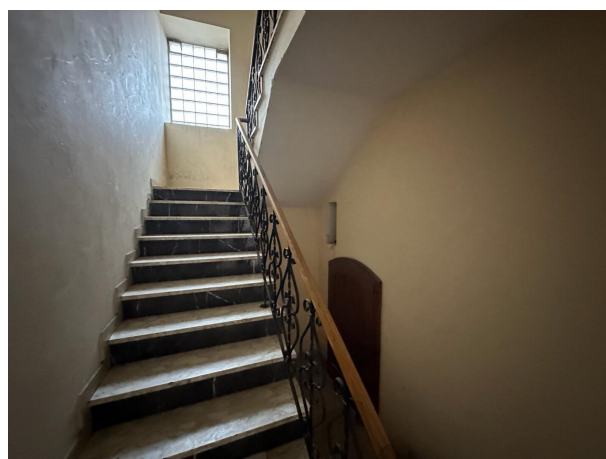
Rana Wintersteiner

J. u. E. Wild Immobilientreuhänder GmbH
Lainsitzstrasse 14
3950 Dietmanns-Gmünd

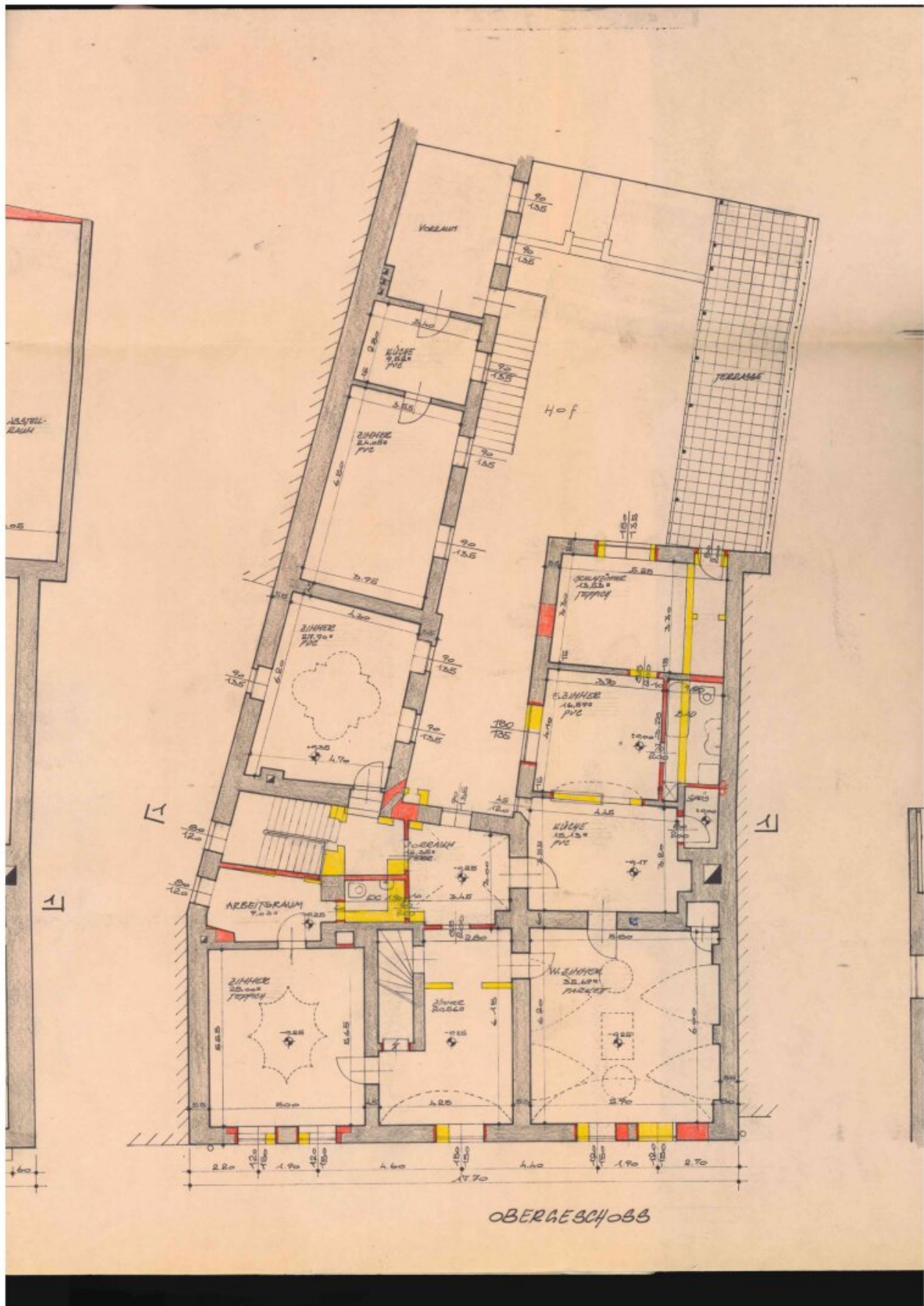
T +43 1 616 32 77 275
H +43 660 762 27 16
F +43 1 616 32 77 216

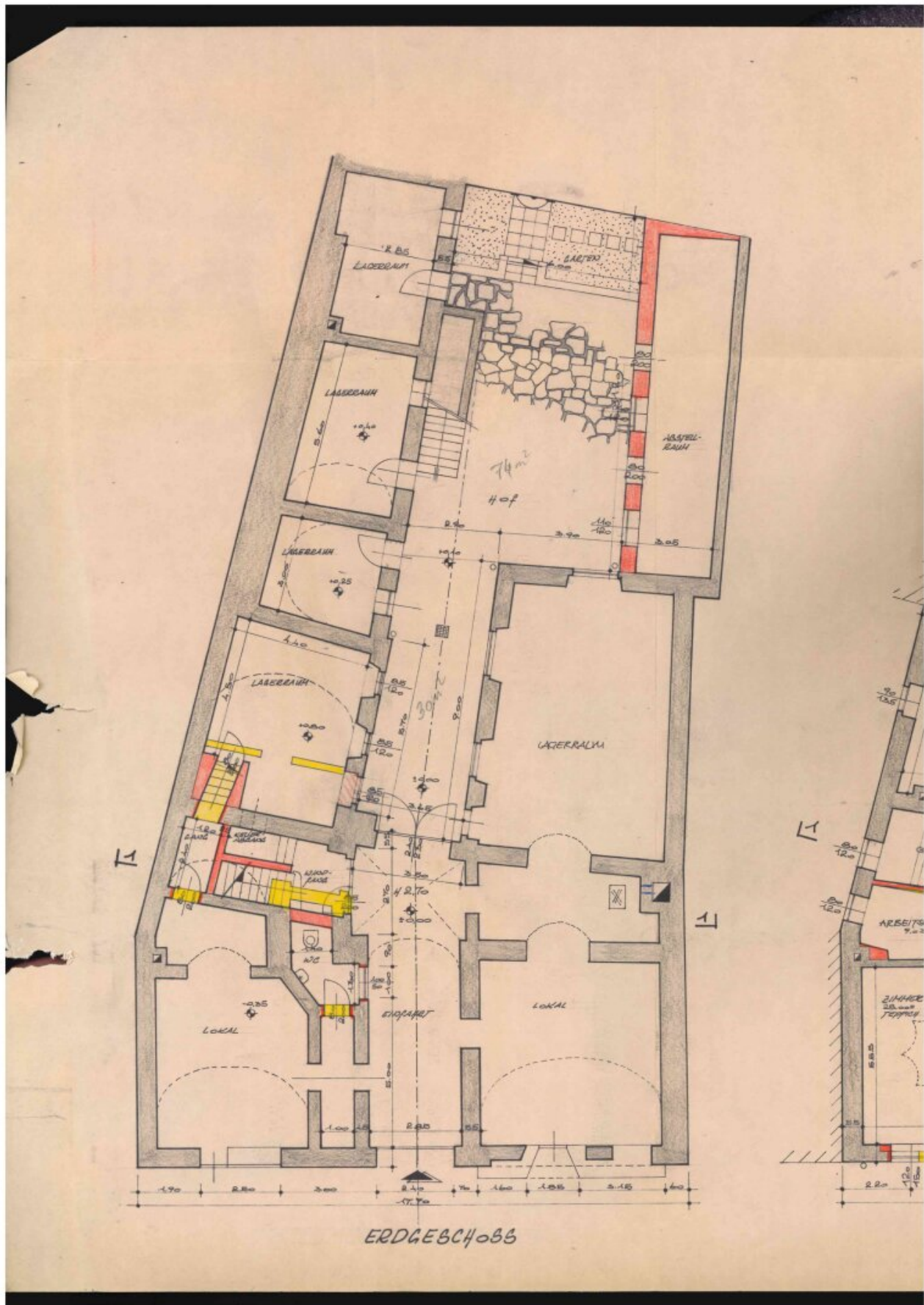
Gerne stehe ich Ihnen für weitere Informationen oder einen Besichtigungstermin zur Verfügung.

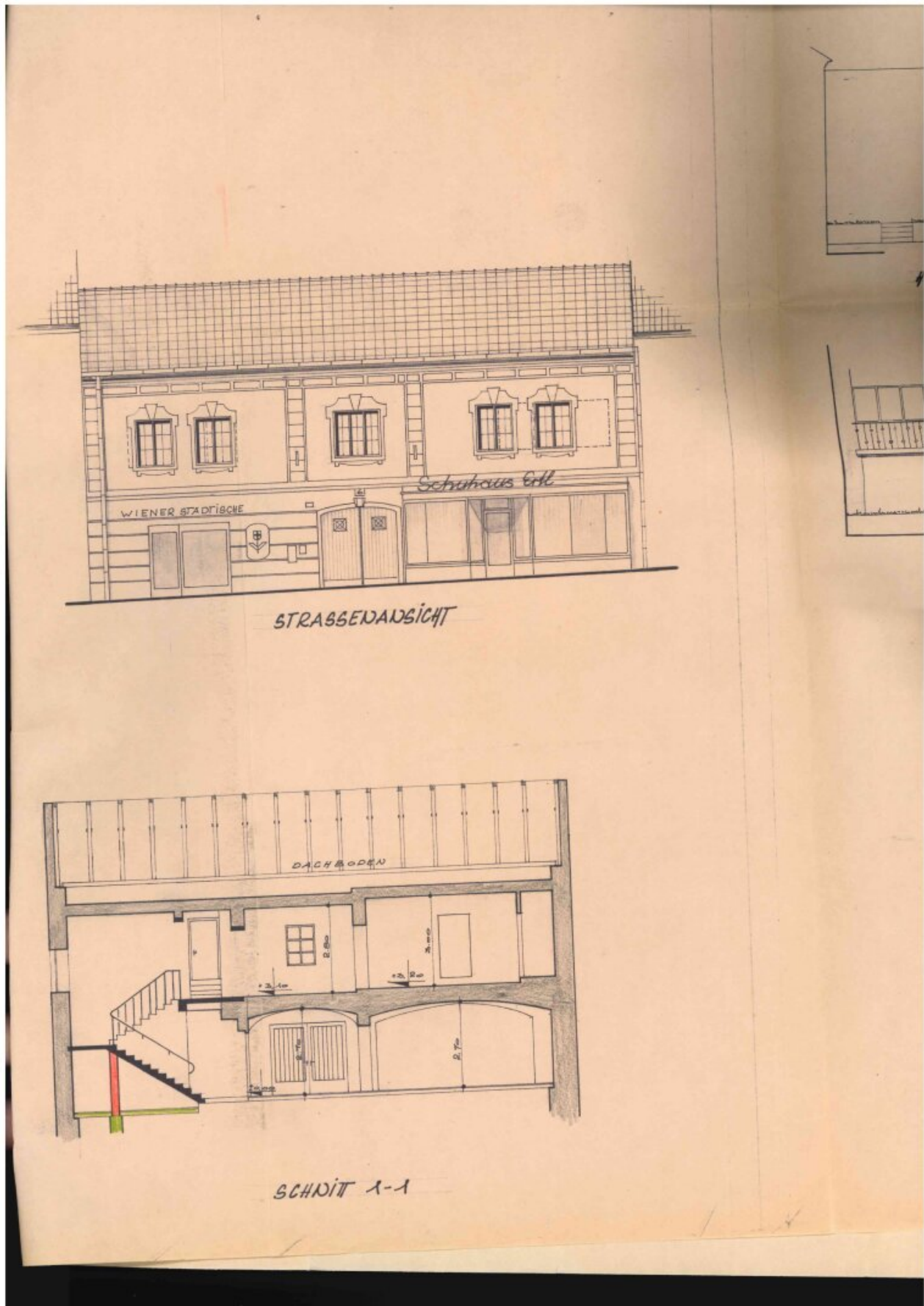












1047

BAUWERBER: *Karl Traschler*

BAULEITER u. PLANVERFASSER: *Karl Traschler*

BAUBEHÖRDE:

Hierauf bezieht sich der Bescheid der
Stadtgemeinde Horn vom 18.3.1981
Zahl: 153-113/1815-A/1

Der Bürgermeister: *Korsh*

AUSWECHSLUNGSPLAN

KARL TRASCHLER
BAU - u. ZIMMERMEISTER, TISCHLEREI
3580 HORN, RAABERSTRASSE 49, TEL. 02982 / 2602, 3202, FS 0777126

KOM. RAT. BAUM. KARL TRASCHLER
3580 HORN RAABERSTR. 49
UMBBAUARBEITEN IM HAUS PRAGERSTR. 6

MASSSTAB 1:100 1:500 GEZ. M₁ DATUM 13.10.1975 PLAN NR. 151

GEPR.

PLAN

500

PLAN 10

PLAN 11

PLAN 12

PLAN 13

PLAN 14

PLAN 15

PLAN 16

PLAN 17

PLAN 18

PLAN 19

PLAN 20

PLAN 21

PLAN 22

PLAN 23

PLAN 24

PLAN 25

PLAN 26

PLAN 27

PLAN 28

PLAN 29

PLAN 30

PLAN 31

PLAN 32

PLAN 33

PLAN 34

PLAN 35

PLAN 36

PLAN 37

PLAN 38

PLAN 39

PLAN 40

PLAN 41

PLAN 42

PLAN 43

PLAN 44

PLAN 45

PLAN 46

PLAN 47

PLAN 48

PLAN 49

PLAN 50

PLAN 51

PLAN 52

PLAN 53

PLAN 54

PLAN 55

PLAN 56

PLAN 57

PLAN 58

PLAN 59

PLAN 60

PLAN 61

PLAN 62

PLAN 63

PLAN 64

PLAN 65

PLAN 66

PLAN 67

PLAN 68

PLAN 69

PLAN 70

PLAN 71

PLAN 72

PLAN 73

PLAN 74

PLAN 75

PLAN 76

PLAN 77

PLAN 78

PLAN 79

PLAN 80

PLAN 81

PLAN 82

PLAN 83

PLAN 84

PLAN 85

PLAN 86

PLAN 87

PLAN 88

PLAN 89

PLAN 90

PLAN 91

PLAN 92

PLAN 93

PLAN 94

PLAN 95

PLAN 96

PLAN 97

PLAN 98

PLAN 99

PLAN 100

PLAN 101

PLAN 102

PLAN 103

PLAN 104

PLAN 105

PLAN 106

PLAN 107

PLAN 108

PLAN 109

PLAN 110

PLAN 111

PLAN 112

PLAN 113

PLAN 114

PLAN 115

PLAN 116

PLAN 117

PLAN 118

PLAN 119

PLAN 120

PLAN 121

PLAN 122

PLAN 123

PLAN 124

PLAN 125

PLAN 126

PLAN 127

PLAN 128

PLAN 129

PLAN 130

PLAN 131

PLAN 132

PLAN 133

PLAN 134

PLAN 135

PLAN 136

PLAN 137

PLAN 138

PLAN 139

PLAN 140

PLAN 141

PLAN 142

PLAN 143

PLAN 144

PLAN 145

PLAN 146

PLAN 147

PLAN 148

PLAN 149

PLAN 150

PLAN 151

PLAN 152

PLAN 153

PLAN 154

PLAN 155

PLAN 156

PLAN 157

PLAN 158

PLAN 159

PLAN 160

PLAN 161

PLAN 162

PLAN 163

PLAN 164

PLAN 165

PLAN 166

PLAN 167

PLAN 168

PLAN 169

PLAN 170

PLAN 171

PLAN 172

PLAN 173

PLAN 174

PLAN 175

PLAN 176

PLAN 177

PLAN 178

PLAN 179

PLAN 180

PLAN 181

PLAN 182

PLAN 183

PLAN 184

PLAN 185

PLAN 186

PLAN 187

PLAN 188

PLAN 189

PLAN 190

PLAN 191

PLAN 192

PLAN 193

PLAN 194

PLAN 195

PLAN 196

PLAN 197

PLAN 198

PLAN 199

PLAN 200

PLAN 201

PLAN 202

PLAN 203

PLAN 204

PLAN 205

PLAN 206

PLAN 207

PLAN 208

PLAN 209

PLAN 210

PLAN 211

PLAN 212

PLAN 213

PLAN 214

PLAN 215

PLAN 216

PLAN 217

PLAN 218

PLAN 219

PLAN 220

PLAN 221

PLAN 222

PLAN 223

PLAN 224

PLAN 225

PLAN 226

PLAN 227

PLAN 228

PLAN 229

PLAN 230

PLAN 231

PLAN 232

PLAN 233

PLAN 234

PLAN 235

PLAN 236

PLAN 237

PLAN 238

PLAN 239

PLAN 240

PLAN 241

PLAN 242

PLAN 243

PLAN 244

PLAN 245

PLAN 246

PLAN 247

PLAN 248

PLAN 249

PLAN 250

PLAN 251

PLAN 252

PLAN 253

PLAN 254

PLAN 255

PLAN 256

PLAN 257

PLAN 258

PLAN 259

PLAN 260

PLAN 261

PLAN 262

PLAN 263

PLAN 264

PLAN 265

PLAN 266

PLAN 267

PLAN 268

PLAN 269

PLAN 270

PLAN 271

PLAN 272

PLAN 273

PLAN 274

PLAN 275

PLAN 276

PLAN 277

PLAN 278

PLAN 279

PLAN 280

PLAN 281

PLAN 282

PLAN 283

PLAN 284

PLAN 285

PLAN 286

PLAN 287

PLAN 288

PLAN 289

PLAN 290

PLAN 291

PLAN 292

PLAN 293

PLAN 294

PLAN 295

PLAN 296

PLAN 297

PLAN 298

PLAN 299

PLAN 300

PLAN 301

PLAN 302

PLAN 303

PLAN 304

PLAN 305

PLAN 306

PLAN 307

PLAN 308

PLAN 309

PLAN 310

PLAN 311

PLAN 312

PLAN 313

PLAN 314

PLAN 315

PLAN 316

PLAN 317

PLAN 318

PLAN 319

PLAN 320

PLAN 321

PLAN 322

PLAN 323

PLAN 324

PLAN 325

PLAN 326

PLAN 327

PLAN 328

PLAN 329

PLAN 330

PLAN 331

PLAN 332

PLAN 333

PLAN 334

PLAN 335

PLAN 336

PLAN 337

PLAN 338

PLAN 339

PLAN 340

PLAN 341

PLAN 342

PLAN 343

PLAN 344

PLAN 345

PLAN 346

PLAN 347

PLAN 348

PLAN 349

PLAN 350

PLAN 351

PLAN 352

PLAN 353

PLAN 354

PLAN 355

PLAN 356

PLAN 357

PLAN 358

PLAN 359

PLAN 360

PLAN 361

PLAN 362

PLAN 363

PLAN 364

PLAN 365

PLAN 366

PLAN 367

PLAN 368

PLAN 369

PLAN 370

PLAN 371

PLAN 372

PLAN 373

PLAN 374

PLAN 375

PLAN 376

PLAN 377

PLAN 378

PLAN 379

PLAN 380

PLAN 381

PLAN 382

PLAN 383

PLAN 384

PLAN 385

PLAN 386

PLAN 387

PLAN 388

PLAN 389

PLAN 390

PLAN 391

PLAN 392

PLAN 393

PLAN 394

PLAN 395

PLAN 396

PLAN 397

PLAN 398

PLAN 399

PLAN 400

PLAN 401

PLAN 402

PLAN 403

PLAN 404

PLAN 405

PLAN 406

PLAN 407

PLAN 408

PLAN 409

PLAN 410

PLAN 411

PLAN 412

PLAN 413

PLAN 414

PLAN 415

PLAN 416

PLAN 417

PLAN 418

PLAN 419

PLAN 420

PLAN 421

PLAN 422

PLAN 423

PLAN 424

PLAN 425

PLAN 426

PLAN 427

PLAN 428

PLAN 429

PLAN 430

PLAN 431

PLAN 432

PLAN 433

PLAN 434

PLAN 435

PLAN 436

PLAN 437

PLAN 438

PLAN 439

PLAN 440

PLAN 441

PLAN 442

PLAN 443

PLAN 444

PLAN 445

PLAN 446

PLAN 447

PLAN 448

PLAN 449

PLAN 450

PLAN 451

PLAN 452

PLAN 453

PLAN 454

PLAN 455

PLAN 456

PLAN 457

PLAN 458

PLAN 459

PLAN 460

PLAN 461

PLAN 462

PLAN 463

PLAN 464

PLAN 465

PLAN 466

PLAN 467

PLAN 468

PLAN 469

PLAN 470

PLAN 471

PLAN 472

PLAN 473

PLAN 474

PLAN 475

PLAN 476

PLAN 477

PLAN 478

PLAN 479

PLAN 480

PLAN 481

PLAN 482

PLAN 483

PLAN 484

PLAN 485

PLAN 486

PLAN 487

PLAN 488

PLAN 489

PLAN 490

PLAN 491

PLAN 492

PLAN 493

PLAN 494

PLAN 495

PLAN 496

PLAN 497

PLAN 498

PLAN 499

PLAN 500

PLAN 501

PLAN 502

PLAN 503

PLAN 504

PLAN 505

PLAN 506

PLAN 507

PLAN 508

PLAN 509

PLAN 510

PLAN 511

PLAN 512

PLAN 513

PLAN 514

PLAN 515

PLAN 516

PLAN 517

PLAN 518

PLAN 519

PLAN 520

PLAN 521

PLAN 522

PLAN 523

PLAN 524

PLAN 525

PLAN 526

PLAN 527

PLAN 528

PLAN 529

PLAN 530

PLAN 531

PLAN 532

PLAN 533

PLAN 534

PLAN 535

PLAN 536

PLAN 537

PLAN 538

PLAN 539

PLAN 540

PLAN 541

PLAN 542

PLAN 543

PLAN 544

PLAN 545

PLAN 546

PLAN 547

PLAN 548

PLAN 549

PLAN 550

PLAN 551

PLAN 552

PLAN 553

PLAN 554

PLAN 555

PLAN 556

PLAN 557

PLAN 558

PLAN 559

PLAN 560

PLAN 561

PLAN 562

PLAN 563

PLAN 564

PLAN 565

PLAN 566

PLAN 567

PLAN 568

PLAN 569

PLAN 570

PLAN 571

PLAN 572

PLAN 573

PLAN 574

PLAN 575

PLAN 576

PLAN 577

PLAN 578

PLAN 579

PLAN 580

PLAN 581

PLAN 582

PLAN 583

PLAN 584

PLAN 585

PLAN 586

PLAN 587

PLAN 588

PLAN 589

PLAN 590

PLAN 591

PLAN 592

PLAN 593

PLAN 594

PLAN 595

PLAN 596

PLAN 597

PLAN 598

PLAN 599

PLAN 600

PLAN 601

PLAN 602

PLAN 603

PLAN 604

PLAN 605

PLAN 606

PLAN 607

PLAN 608

PLAN 609

PLAN 610

PLAN 611

PLAN 612

PLAN 613

PLAN 614

PLAN 615

PLAN 616

PLAN 617

PLAN 618

PLAN 619

PLAN 620

PLAN 621

PLAN 622

PLAN 623

PLAN 624

PLAN 625

PLAN 626

PLAN 627

PLAN 628

PLAN 629

PLAN 630

PLAN 631

PLAN 632

PLAN 633

PLAN 634

PLAN 635

PLAN 636

PLAN 637

PLAN 638

PLAN 639

PLAN 640

PLAN 641

PLAN 642

PLAN 643

PLAN 644

PLAN 645

PLAN 646

PLAN 647

PLAN 648

PLAN 649

PLAN 650

PLAN 651

PLAN 652

PLAN 653

PLAN 654

PLAN 655

PLAN 656

PLAN 657

PLAN 658

PLAN 659

PLAN 660

PLAN 661

PLAN 662

PLAN 663

PLAN 664

PLAN 665

PLAN 666

PLAN 667

PLAN 668

PLAN 669

PLAN 670

PLAN 671

PLAN 672

PLAN 673

PLAN 674

PLAN 675

PLAN 676

PLAN 677

PLAN 678

PLAN 679

PLAN 680

PLAN 681

PLAN 682

PLAN 683

PLAN 684

PLAN 685

PLAN 686

PLAN 687

PLAN 688

PLAN 689

PLAN 690

PLAN 691

PLAN 692

PLAN 693

PLAN 694

PLAN 695

PLAN 696

PLAN 697

PLAN 698

PLAN 699

PLAN 700

PLAN 701

PLAN 702

PLAN 703

PLAN 704

PLAN 705

PLAN 706

PLAN 707

PLAN 708

PLAN 709

PLAN 710

PLAN 711

PLAN 712

PLAN 713

PLAN 714

PLAN 715

PLAN 716

PLAN 717

PLAN 718

PLAN 719

PLAN 720

PLAN 721

PLAN 722

PLAN 723

PLAN 724

PLAN 725

PLAN 726

PLAN 727

PLAN 728

PLAN 729

PLAN 730

PLAN 731

PLAN 732

PLAN 733

PLAN 734

PLAN 735

PLAN 736

PLAN 737

PLAN 738

PLAN 739

PLAN 740

PLAN 741

PLAN 742

PLAN 743

PLAN 744

PLAN 745

PLAN 746

PLAN 747

PLAN 748

PLAN 749

PLAN 750

PLAN 751

PLAN 752

PLAN 753

PLAN 754

PLAN 755

PLAN 756

PLAN 757

PLAN 758

PLAN 759

PLAN 760

PLAN 761

PLAN 762

PLAN 763

PLAN 764

PLAN 765

PLAN 766

PLAN 767

PLAN 768

PLAN 769

PLAN 770

PLAN 771

PLAN 772

PLAN 773

PLAN 774

PLAN 775

PLAN 776

PLAN 777

PLAN 778

PLAN 779

PLAN 780

PLAN 781

PLAN 782

PLAN 783

PLAN 784

PLAN 785

PLAN 786

PLAN 787

PLAN 788

PLAN 789

PLAN 790

PLAN 791

PLAN 792

PLAN 793

PLAN 794

PLAN 795

PLAN 796

PLAN 797

PLAN 798

PLAN 799

PLAN 800

PLAN 801

PLAN 802

PLAN 803

PLAN 804

PLAN 805

PLAN 806

PLAN 807

PLAN 808

PLAN 809

PLAN 810

PLAN 811

PLAN 812

PLAN 813

PLAN 814

PLAN 815

PLAN 816

PLAN 817

PLAN 818

PLAN 819

PLAN 820

PLAN 821

PLAN 822

PLAN 823

PLAN 824

PLAN 825

PLAN 826

PLAN 827

PLAN 828

PLAN 829

PLAN 830

PLAN 831

PLAN 832

PLAN 833

PLAN 834

PLAN 835

PLAN 836

PLAN 837

PLAN 838

PLAN 839

PLAN 840

PLAN 841

PLAN 842

PLAN 843

PLAN 844

PLAN 845

PLAN 846

PLAN 847

PLAN 848

PLAN 849

PLAN 850

PLAN 851

PLAN 852

PLAN 853

PLAN 854

PLAN 855

PLAN 856

PLAN 857

PLAN 858

PLAN 859

PLAN 860

PLAN 861

PLAN 862

PLAN 863

PLAN 864

PLAN 865

PLAN 866

PLAN 867

PLAN 868

PLAN 869

PLAN 870

PLAN 871

PLAN 872

PLAN 873

PLAN 874

PLAN 875

PLAN 876

PLAN 877

PLAN 878

PLAN 879

PLAN 880

PLAN 881

PLAN 882

PLAN 883

PLAN 884

PLAN 885

PLAN 886

PLAN 887

PLAN 888

PLAN 889

PLAN 890

PLAN 891

PLAN 892

PLAN 893

PLAN 894

PLAN 895

PLAN 896

PLAN 897

PLAN 898

PLAN 899

PLAN 900

PLAN 901

PLAN 902

PLAN 903

PLAN 904

PLAN 905

PLAN 906

PLAN 907

PLAN 908

PLAN 909

PLAN 910

PLAN 911

PLAN 912

PLAN 913

PLAN 914

PLAN 915

PLAN 916

PLAN 917

PLAN 918

PLAN 919

PLAN 920

PLAN 921

PLAN 922

PLAN 923

PLAN 924

PLAN 925

PLAN 926

PLAN 927

PLAN 928

PLAN 929

PLAN 930

PLAN 931

PLAN 932

PLAN 933

PLAN 934

PLAN 935

PLAN 936

PLAN 937

PLAN 938

PLAN 939

PLAN 940

PLAN 941

PLAN 942

PLAN 943

PLAN 944

PLAN 945

PLAN 946

PLAN 947

PLAN 948

PLAN 949

PLAN 950

PLAN 951

PLAN 952

PLAN 953

PLAN 954

PLAN 955

PLAN 956

PLAN 957

PLAN 958

PLAN 959

PLAN 960

PLAN 961

PLAN 962

PLAN 963

PLAN 964

PLAN 965

PLAN 966

PLAN 967

PLAN 968

PLAN 969

PLAN 970

PLAN 971

PLAN 972

PLAN 973

PLAN 974

PLAN 975

PLAN 976

PLAN 977

PLAN 978

PLAN 979

PLAN 980

PLAN 981

PLAN 982

PLAN 983

PLAN 984

PLAN 985

PLAN 986

PLAN 987

PLAN 988

PLAN 989

PLAN 990

PLAN 991

PLAN 992

PLAN 993

PLAN 994

PLAN 995

PLAN 996

PLAN 997

PLAN 998

PLAN 999

PLAN 1000

Objektbeschreibung

Zum Verkauf gelangt diese hübsche, zweistöckige Stadthaus in unmittelbarer Nähe zum Hauptplatz in Horn. Im Erdgeschoss befinden sich zwei Geschäftslokale, und im Obergeschoss eine ca. 228 m² große Wohnung mit Terrasse (nähere Details zur Raumaufteilung finden Sie im Grundriss).

Ausstattung:

- Gasanlagenheizung

Lage:

Horn ist eine Bezirkshauptstadt im Waldviertel, dem nordöstlichen Teil von Niederösterreich und hat ca. 6.600 Einwohner. Die Infrastruktur ist hervorragend:

zahlreiche Geschäfte, Supermärkte, Schulen, Kindergärten, Ärzte, Spital, Vereinen für Sport und Kultur und sowie Gasthäuser und Restaurants, Pensionen und Hotels, Museen und Freizeiteinrichtungen.



Österreichs beste Makler/innen

Qualität – Sicherheit – Kompetenz

Mehr als 60 Immobilienkanzleien an über 80 Standorten und über 400 Mitarbeiter/Innen machen den Immobilienring Österreich zu Österreich größtem, freien Makler-Netzwerk. Die Mitglieder zählen zu den führenden Immobilien-Experten.

- Sicherheit einer seriösen Kanzlei und umfassender Service
- Transparente Geschäftsanbahnung und –abwicklung
- Über 5.000 Liegenschaften in verschiedenen Preisklassen

Immobilienring Österreich Makler sind Spezialisten bei Vermietung und Verkauf von Wohn- und Gewerbeimmobilien, Grundstücken sowie Investmentobjekten. Sie bieten Ihnen höchste Beratungsqualität, profundes Know-How und langjährige Erfahrung.