

Attraktive Büro/Praxis in Graz: 263 m² mit Stadtblick!



Objektnummer: 1958/90

**Eine Immobilie von Hausverwaltung und Immobilienmakler
Purkarthofer GmbH**

Zahlen, Daten, Fakten

Adresse	Plüddemanngasse 104-106
Art:	Büro / Praxis
Land:	Österreich
PLZ/Ort:	8042 Graz
Wohnfläche:	263,05 m²
Gesamtfläche:	263,05 m²
Zimmer:	7
Bäder:	1
WC:	2
Kaltmiete (netto)	3.392,12 €
Kaltmiete	4.011,96 €
Betriebskosten:	619,84 €
Heizkosten:	276,20 €
USt.:	857,63 €
Provisionsangabe:	

15.437,38 € inkl. 20% USt.

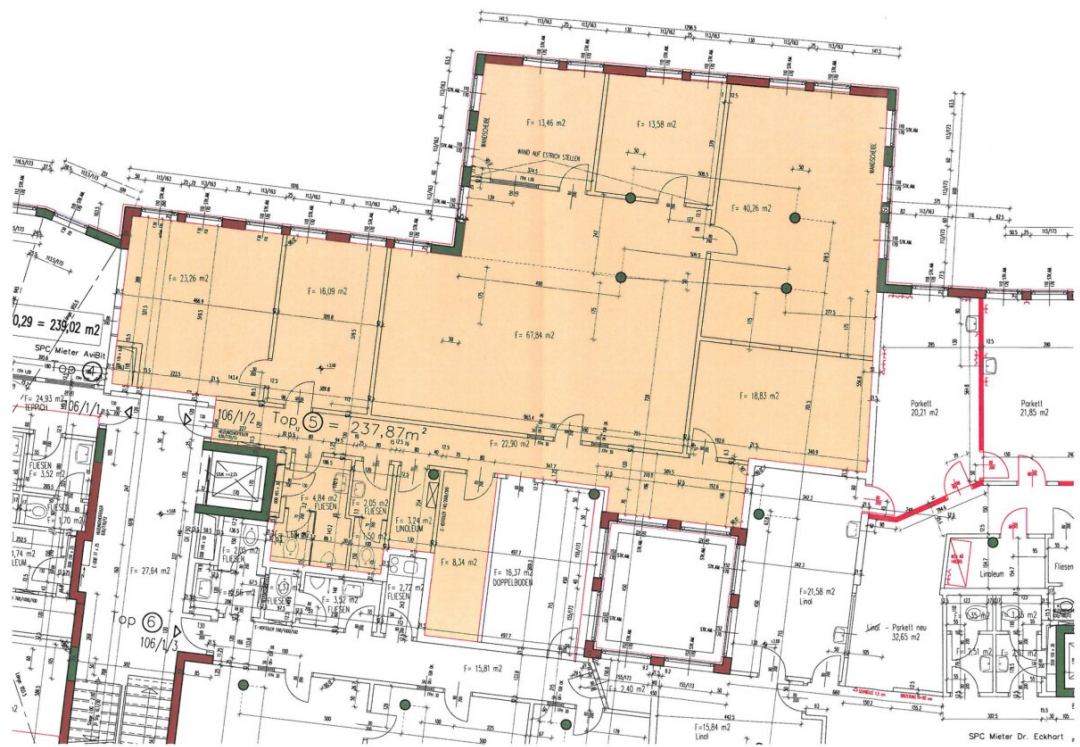
Ihr Ansprechpartner

Sheila Mirzapour

Hausverwaltung und Immobilienmakler Purkarthofer GmbH
Sporgasse 29
8010 Graz

T +43316828883
H +436508288833

Gerne stehe ich Ihnen für weitere Informationen oder einen Besichtigungstermin zur Verfügung.



Objektbeschreibung

Willkommen in Ihrem neuen Büro- oder Praxisraum im Herzen von Graz, Steiermark!

Diese großzügige Immobilie mit einer Fläche von 263,05 m² bietet Ihnen nicht nur viel Platz für Ihre geschäftlichen Aktivitäten, sondern auch eine unschlagbare Lage, die alles bietet, was Sie für einen erfolgreichen Alltag benötigen.

Die Raumaufteilung kann auf Wunsch flexibel angepasst werden!

Die Verkehrsanbindung könnte nicht besser sein! Ob mit dem Bus oder der Straßenbahn – Sie erreichen die wichtigsten Punkte der Stadt in kürzester Zeit. Dies ist nicht nur für Sie, sondern auch für Ihre Klienten und Mitarbeiter von großem Vorteil.

Nutzen Sie die Chance, in dieser attraktiven Büro- und Praxisfläche in Graz Fuß zu fassen. Vereinbaren Sie noch heute einen Besichtigungstermin und lassen Sie sich von der Vielseitigkeit und den Möglichkeiten dieses einzigartigen Angebotes überzeugen!

Ihr neuer Arbeitsplatz wartet auf Sie.

Infrastruktur / Entfernungen

Gesundheit

Arzt <25m

Apotheke <300m

Klinik <1.875m

Krankenhaus <2.300m

Kinder & Schulen

Schule <100m

Kindergarten <300m

Universität <375m

Höhere Schule <1.925m

Nahversorgung

Supermarkt <100m

Bäckerei <475m

Einkaufszentrum <425m

Sonstige

Geldautomat <175m

Bank <50m

Post <650m

Polizei <800m

Verkehr

Bus <25m

Straßenbahn <50m

Autobahnanschluss <3.025m

Bahnhof <1.750m

Flughafen <8.325m

Angaben Entfernung Luftlinie / Quelle: OpenStreetMap